



GOAT CATALOGUE 2025

ALPINE SAANEN & BOER BREEDS



AGENDA 2025

AQUITANIMA GOAT TOUR BORDEAUX

20th to 23rd of May 2025
Del 20 al 23 de Mayo de 2025

GOAT AI TRAINING

SAUMUR & POITIERS AREA

25th to 29th of August 2025
Del 25 al 29 de Agosto de 2025

SPACE

RENNES

16th to 18th of September 2025
del 16 al 18 de Septiembre de 2025

SOMMET DE L'ELEVAGE

CLERMONT-FERRAND

7th to 10th of October 2025
del 7 al 10 de Octubre de 2025

CAPR'INOV

NIORT

25th to 27th of November 2025
Del 25 al 27 de Noviembre de 2025

CAPGENES: 50 YEARS LEADING WORLDWIDE GOAT GENETICS

Capgènes is the only breeding organization and association of all goat breeders and all French goat breeds. It is also the only French goat semen production centre, the largest in the world.

CAPGENES: 50 AÑOS LÍDER MUNDIAL EN GENÉTICA CAPRINA

Capgènes es el único organismo de asociación y selección de todos los capricultores franceses y de todas las razas caprinas francesas. También es el único centro de producción de semen caprino francés, más grande del mundo.



Capgenes



GOAT PROOFS

NAME	NAME
ID NUMBER	OFFICIAL IDENTIFICATION NUMBER
AI CODE	IDENTIFICATION CODE
DTRS	NUMBER OF DAUGHTERS
HERDS	NUMBER OF HERDS
CD	RELIABILITY
IPC	GOAT PRODUCTION INDEX
MILK	MILK INDEX IN KILOS
MP	PROTEIN INDEX IN KILOS
TP	PROTEIN DEVIATION IN ‰
MG	FAT INDEX IN KILOS
TB	FAT DEVIATION IN ‰
IMC	MORPHOLOGICAL GOAT INDEX
CELL.	SOMATIC CELL INDEX
FERT	AI DAUGHTER FERTILITY
CASEIN	CASEIN ALPHA S1
SIRE	FATHER
PGS	PATERNAL GRANDSIRE
MGS	MATERNAL GRANDSIRE
Price category	PRICE CATEGORY



ÍNDICES CAPRINOS

NAME	NOMBRE
NUMERO ID	NUMERO DEL MACHO
AI CODE	CÓDIGO DE IA
HIJAS	NÚMERO DE HIJAS
REB	NUMERO DE REBAÑOS
CD	CONFIABILIDAD
IPC	ÍNDICE DE PRODUCCIÓN CAPRINA
MILK	ÍNDICE DE LECHE EN KILO
MP	ÍNDICE DE MATERIA PROTEICA EN KILOS
TP	ÍNDICE DE TASA PROTEICA EN ‰
MG	ÍNDICE DE MATERIA GRASA EN KILOS
TB	ÍNDICE DE TASA GRASA EN ‰
IMC	ÍNDICE MORFOLÓGICO CAPRINO
CELL.	INDICE DE CELULAS SOMATICAS
FERT	FERTILIDAD DE LAS HIJAS A LA IA
CASEINA	CASEINA ALPHA S1
SIRE	PADRE
PGS	ABUELO PATERNO
MGS	ABUELO MATERNO
Price category	CATEGORIA DE PRECIO



www.synetics.world



SUMMARY

SYNETICS EXPORT GOAT GENETICS CATALOGUE 2025

Welcome to our goat genetics catalogue, an essential resource for goat breeders and lovers. In this catalogue, we present the latest advances in genetic selection, aimed at improving the health, productivity and resilience of your herd.

Goat genetics play a crucial role in optimising farm performance. Thanks to rigorous and reliable selection techniques, CAPGENES is able to offer animals with exceptional genetic characteristics. Whether you are looking to improve milk production, functional aptitudes or disease resistance, our catalogue offers you a complete range of solutions tailored to your needs.

Each animal featured in this catalogue has been carefully selected for its superior genetic characteristics, ensuring optimum results for your farm. This year, no fewer than 200 dairy bucks from the Alpine and Saanen breeds are presented, with a new feature this year, the arrival of the daughter fertility index at AI. There's something new on the meat side as well with the arrival of a new Boer buck on offer.

You'll have plenty of opportunities to come and discover the expertise of the French goat industry this year, whether at the famous Aquitanima goat tour in May or the Capr'innov show in November. We're also delighted to be renewing our goat insemination training course for anyone who wants to learn from our specialists how to AI goats.

We invite you to browse through our catalogue and discover the opportunities that goat genetics can offer your farm. Together, let's move goat breeding towards a more prosperous and sustainable future.

Happy reading!

Our goat breeding programme	2
Advantages of AI	4
Testimony from Greece	5
Alpine offer	6
Saanen offer	8
Boer offer	11
Goat trainings	13
Goat events	13

SYNETICS EXPORT CATÁLOGO DE GENÉTICA CAPRINA 2025

Bienvenido a nuestro catálogo de genética caprina, un recurso esencial para los criadores y aficionados de cabras. En este catálogo, presentamos los últimos avances en selección genética, destinados a mejorar la salud, la productividad y la resistencia de sus rebaños.

La genética caprina desempeña un papel crucial en la optimización del rendimiento de las explotaciones. Gracias a técnicas de selección rigurosas y fiables, CAPGENES puede ofrecer animales con características genéticas excepcionales. Ya se trate de mejorar la producción lechera, las aptitudes funcionales o la resistencia a las enfermedades, nuestro catálogo le ofrece una gama completa de soluciones adaptadas a sus necesidades.

Cada animal que figura en este catálogo ha sido cuidadosamente seleccionado por sus características genéticas superiores, lo que garantiza unos resultados óptimos para su explotación. Este año se presentan no menos de 200 machos lecheros de las razas Alpina y Saanen, con una novedad este año, la llegada del índice de fertilidad para hijas en IA. En cuanto a la carne, se presenta un nuevo macho Boer.

Este año tendrá muchas ocasiones de venir a descubrir el saber hacer del sector caprino francés, ya sea en el famoso circuito caprino de Aquitanima, en mayo, o en el salón Capr'innov, en noviembre. También estamos encantados de renovar nuestro curso de formación en inseminación caprina para todos aquellos que deseen aprender de nuestros especialistas cómo se realiza la inseminación artificial de las cabras.

Le invitamos a consultar nuestro catálogo y a descubrir las oportunidades que la genética caprina puede ofrecer a su explotación. Juntos, hagamos avanzar la cría caprina hacia un futuro más próspero y sostenible.

¡Feliz lectura!



SUMARIO

Nuestro programa de seleccion caprina	3
Ventajas de la IA	4
Testimonio de Grecia	5
Oferta Alpina	6
Oferta Saanen	8
Oferta Boer	11
Formaciones caprinas	13
Eventos caprinos	13



EDOUARD GUIBERT
President of the Capgènes International Commission / Presidente de la Comisión Internacional de Capgènes



YVES ROUAULT
Director of Capgènes / Director de Capgènes



MARIELLE BREHERET and / y ALMUT HERTZ-KLEPTOW,
directors of / directoras de SYNETICS EXPORT

SYNETICS EXPORT

RUE ERIC TABARLY
CS 90039
35538 NOYAL SUR VILAINE CEDEX
France

+ 33 (0)2 99 85 21 40

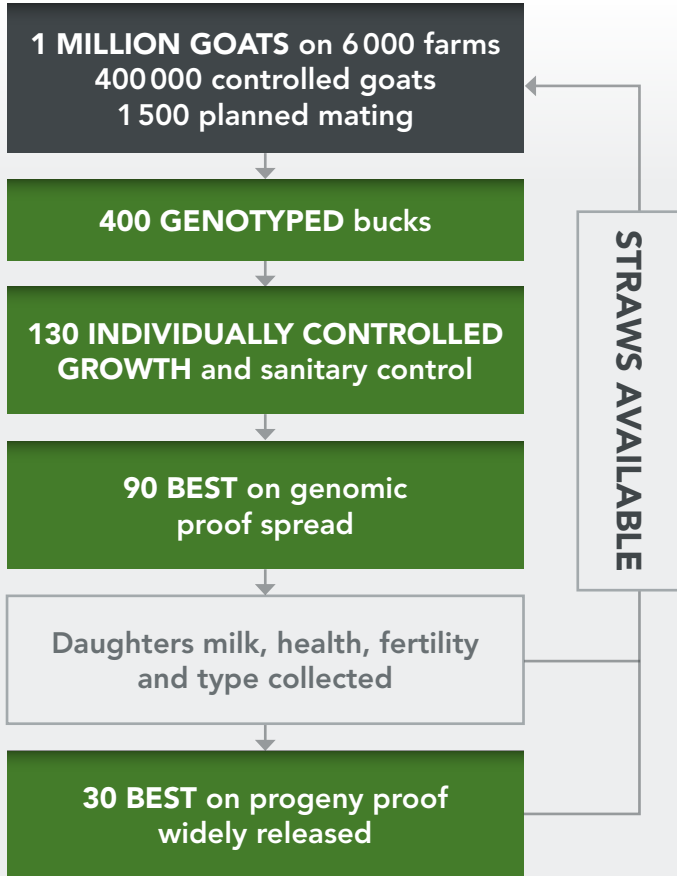
info@synetics.world

© Pictures / Photos / Fotos:
CAPGENES, INNOVAL



THE BIGGEST AND MOST RELIABLE GOAT BREEDING PROGRAMME

Genomics has been used in our programme since 2016.
It is based on over 10 million lactations!



OUR BEST GOATS ARE INVOLVED IN THE BREEDING PROGRAMME

Dam of bucks performances (2023 bucks)

BREED	SAANEN	ALPINE
Lactation length	326	312
Milk (kg)	1258	1244
Protein %	3.36	3.53
Fat %	3.72	3.98

HOW TO READ THE PROOFS ?

THE PRODUCTION

ILAIT: milk quantity index
IMP: protein index
IMG: Fat index
ITP: protein %o index
ITB: fat %o index
expressed in base 0

IPC: synthetic index of caprine production.
Alpine: $IPC = MP + 0.4 TP + 0.1 MG + 0.2 TB$
Saanen: $IPC = MP + 0.4 TP + 0.2 MG + 0.1 TB$
Expressed in base 100.

SOMATIC CELLS COUNT

Expressed in base 100. Indexes above 100 correspond to males that improve this trait, i.e. that have daughters with lower than average cell counts.

AI FERTILITY INDEX

Expressed in base 0. Reflects the AI success rate of the buck's daughters

MORPHOLOGY

Caprine Morphological Index (IMC)
 $IMC = 1 \text{ Front udder attachment} + 1 \text{ udder Profile} + 1 \text{ udder floor position} + 1 \text{ Teat Orientation} + 1 \text{ Rear udder attachment}$
expressed on a 100 basis.



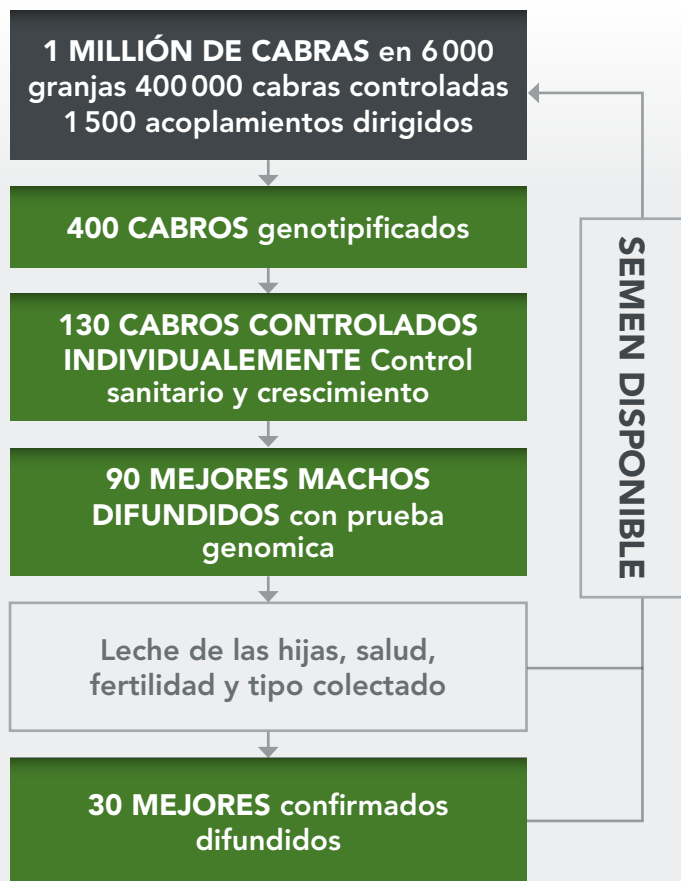
CASEIN ALPHA S1

effect on protein synthesis and cheese yield
C++ transmission of a strong allele for Alpha S1 casein to all offspring
C+ transmission of a strong allele for Alpha S1 casein to half the progeny
∅ no strong allele or no casein information available.



EL MAYOR Y MÁS FIABLE PROGRAMA DE SELECCIÓN CAPRINA

La genómica se utiliza en nuestro programa desde 2016.
Se basa en más de 10 millones de lactancias.



NUESTRAS MEJORES CABRAS PARTICIPAN EN EL PROGRAMA DE SELECCIÓN

Performancias de las madres de los machos (cabros 2023)

RAZA	SAANEN	ALPINE
Duración de lactación	326	312
Leche (kg)	1258	1244
Proteína %	3.36	3.53
Grasa %	3.72	3.98

¿ COMO LEER LAS PRUEBAS ?

PRODUCCIÓN

ILAIT: índice de cantidad de leche
IMP: índice de proteínas
IMG: índice de grasa
ITP: índice de % proteínas
ITB: índice de % grasa expresados en base 0

IPC: Índice Sintético de la Producción Caprina.

Alpina: $IPC = MP + 0,4 TP + 0,1 MG + 0,2 TB$
Saanen: $IPC = MP + 0,4 TP + 0,2 MG + 0,1 TB$
expresado en base 100.

CÉLULAS SOMÁTICAS

Expresado en base 100. Los índices superiores a 100 corresponden a machos que mejoran este rasgo, es decir, que tienen hijas con un número de células inferior a la media.

FERTILIDAD A LA IA

Expresado en base 100. Refleja la tasa de éxito de la IA de las hijas del macho

MORFOLOGÍA

Índice Morfológico Caprino (IMC)
 $IMC = 1$ Inserción anterior + 1 Perfil + 1 Profundidad de ubre + 1 Orientación de los pezones + 1 Inserción posterior expresado en base 100.



CASEINA ALPHA S1

Efecto sobre la síntesis proteica y el rendimiento queso
C++ transmisión de un alelo fuerte para la caseína Alfa S1 a toda la descendencia
C+ transmisión de un alelo fuerte para la caseína Alfa S1 a todos los demás descendientes
Ø no hay alelo fuerte o no se dispone de información sobre la caseína

ARTIFICIAL INSEMINATION IN GOATS: MANY ADVANTAGES

INSEMINACIÓN ARTIFICIAL EN CABRAS: MUCHAS VENTAJAS

4 different protocols to inseminate goats
4 protocolos diferentes para inseminar cabras

SYNCHRONIZATION HORMONAL TREATMENT
SINCRONIZACIÓN CON TRATAMIENTO HORMONAL

COMBINATION OF SPONGE AND MALE EFFECT
COMBINACIÓN DE ESPONJA Y EFECTO MACHO

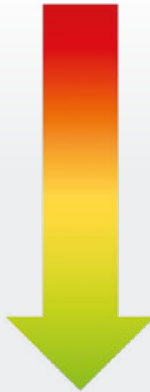
MALE EFFECT PROTOCOL
PROTOCOLO EFECTO MACHO

NATURAL HEAT
CELO NATURAL

WITH HORMONES
CON HORMONAS

WITH LESS HORMONES
CON MENOS HORMONAS

WITHOUT HORMONES
SIN HORMONAS



LESS HEALTH RISKS FOR YOUR HERD

MENOS RIESGOS SANITARIOS PARA SU REBAÑO

SPEED UP GENETIC PROGRESS

ACELERAR EL PROGRESO GENÉTICO

PROFIT

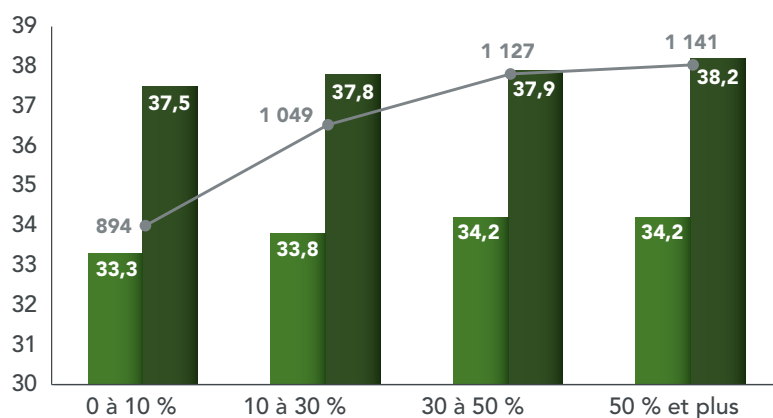
Genetic improvement allows more profitable goats
+ Milk
+ Components
+ Longevity (udder morphology)
- Somatic cells
Selling excess breeding animals

BENEFICIOS

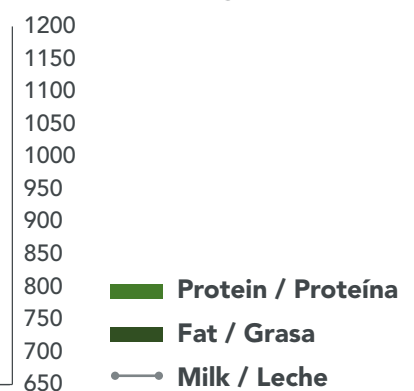
La mejora genética permite cabras más rentables
+ Leche
+ Componentes
+ Longevidad (morfología de la ubre)
- Células somáticas
Venta de animales reproductores sobrantes

1 € INVESTED / INVERTIDO = +5.2 € OF PRODUCTS / DE PRODUCTOS

CONTENT / TASAS %



MILK / LECHE (kg)



% of daughters from AI in the herd
% de hijas de IA en el rebaño

Source : Inventaires Printemps 2025

THE SUCCESS OF FRENCH GOAT GENETICS AROUND THE WORLD: FEEDBACK FROM DIMITRIOS MANTIS FROM GREECE



My name is Dimitrios Mantis, Msc in Agriculture. I come from Greece.

I have my own company called Mantis farm management.

I work on feeding and reproduction management, in small dairy ruminants farms in Greece and Cyprus. My activities start with ration formulation, milk measurement, grouping, estrus synchronization, artificial insemination and pregnancy detection.

I cooperate with Synetics Export for the last 4 years, importing for the Greek and Cyprian markets the best goat genetics from Capgenes, making genetic improvement at pure breed Alpine and Saanen herds and crossbreedings with local breeds.

Using artificial insemination with Capgenes semen is creating a tremendous path of evolution!

First of all, Capgenes frozen semen has **unique fertility**.

My conception rates vary from 50 to 70% which is really good, it makes the farmer continue the process every year with low cost per kid born. **Biosecurity is set and high**, and Capgenes gives us the choice to use scrapie resistant bucks that are necessary for Mediterranean countries. Even the most demanding farmers are covered with the variety of bucks for milk production, milk solids, morphology, somatic cells and caseins.

For example, Hliopoulos farm is in his 4th year with Capgènes genetics. He upgraded from 570 kg per animal to 830kg last year, starting also milk replacer for the kids. So he improved around **140 kg by using french goat genetics in 3 years**.



EL ÉXITO DE LA GENÉTICA CAPRINA FRANCESA EN EL MUNDO: COMENTARIOS DE DIMITRIOS MANTIS DE GRECIA

Me llamo Dimitrios Mantis, licenciado en Agricultura. Soy griego.

Tengo mi propia empresa llamada Mantis farm management.

Trabajo en la gestión de la alimentación y la reproducción en pequeñas explotaciones de rumiantes lecheros de Grecia y Chipre. Mis actividades comienzan con la formulación de la ración, la medición de la leche, la agrupación, la sincronización del celo, la inseminación artificial y la detección de la preñez.



Colaboro con Synetics Export desde hace 4 años, importando para los mercados griego y chipriota la mejor genética caprina de Capgenes, realizando mejoras genéticas en rebaños de pura raza Alpina y Saanen y cruces con razas locales.

El uso de la inseminación artificial con semen de Capgenes está creando un tremendo camino de evolución.

En primer lugar, el semen congelado Capgenes tiene una **fertilidad única**.

Mis tasas de concepción oscilan entre el 50 y el 70%, lo que es realmente bueno, y hace que el ganadero continúe el proceso cada año con un bajo coste por cabrito nacido. **La bioseguridad está establecida y es alta**, y Capgenes nos da la opción de utilizar machos resistentes al scrapie que son necesarios para los países mediterráneos. Incluso los ganaderos más exigentes están cubiertos con la variedad de machos para la producción de leche, sólidos lácteos, morfología, células somáticas y caseínas.

Por ejemplo, la granja Hliopoulos lleva 4 años con la genética Capgènes. Pasó de 570 kg por animal a 830 kg el año pasado, empezando a utilizar también sustituto de leche para los cabritos. Así pues, **en 3 años ha ganado unos 140 kg gracias a la genética caprina francesa**.



COMPLETE / COMPLETO

Well balanced bucks with high milk production, components & keeping the udders healthy
Machos bien equilibrados para producir leche en cantidad, rica en tasas, sin deteriorar la ubre

ID NUMBER	NAME	AI CODE	P/G	DTRS.	HERDS	REL.	IPC	MILK	PROT kg	PROT %	FAT kg	FAT %	IMC	SCS	FERT.	CASEIN	SIRE	PAT. GRAN SIRE	MAT. GRAN SIRE	PRICE RANGE
FR53762981203	ODIMAT	O127	PROVEN	118	78	95	128	29	2,2	1,4	0,7	-0,6	95	94	96	C++	I552 ILFY	D564 DOCILE	H570 HUSKY	★★
FR57582711181	SNACK	S542	PROVEN	137	82	94	127	64	2,2	-0,1	3,3	0,8	103	96		C++	O140 ORIGAN	I503 INSTAR	E545 EDDY	★★★★
FR53775391050	PAF	P173	PROVEN	49	33	91	126	157	3,7	-1,4	2,5	-4,1	107	86	99	C++	H167 HIP	C195 CHILI	H197 HARP	★★★★
FR32072591065	POLKA	P153	PROVEN	78	50	93	124	43	1,5	0,1	3,7	2,3	99	104	102	C++	G509 GIMMI	A523 ATOME	32072510203	★★★★
FR53522812158	SUMO	S113	PROVEN	57	35	91	119	73	2,2	0,1	0,9	-2,1	107	107		C++	I552 ILFY	D564 DOCILE	I511 IFYOUCAN	★★★★
FR53731401005	ROYALTI	R124	PROVEN	150	89	95	119	15	1,5	1,1	0,3	-0,3	99	105	100		I503 INSTAR	D564 DOCILE	H167 HIP	★★★★
FR55090140100	JANUS**	J139	PROVEN	1415	412	99	118	31	1,2	0,2	2,4	1,3	105	105	101	C++	E170 EPI	V566 VAZA	E567 ELLIKO	★★★
FR53522812220	SORRY	S115	PROVEN	138	87	95	118	5	1,6	1,4	-0,9	-1,2	107	100		C++	M556 MISSISSIPI	G543 GUERRIER	H167 HIP	★★★★
FR13589017105	NOUGAT	N563	PROVEN	173	114	96	118	-12	0,4	1	2,5	3,4	106	101	97	C++	F198 FANFARON	A153 ALIBABA	13589012124	★★★
FR36200802600	RAMSES	R139	PROVEN	84	51	92	118	41	1,2	0,1	2,6	1,3	98	112	99		J171 JOSS	E174 EAUDVY	H167 HIP	★★★
FR36198322001	TIPIAC	T534	GENOMIC	3	3	78	115	64	1,9	-0,2	1,1	-2,1	107	100		C+	J195 JUSCOU	E545 EDDY	36279017125	★★★★
FR57026302039	REVOLTE	R502	PROVEN	64	42	93	115	77	1,8	-0,4	1,2	-1,5	107	111	98		N526 NARAS	E545 EDDY	H576 HYOUK	★★★
FR53632520066	HOBIBO	H187	PROVEN	1195	373	99	107	24	0,4	-0,5	2	1,3	102	103	103	C++	C505 CHEEK	S113 SENIOR	U113 UMO	★
FR36126915192	LUKA	L522	PROVEN	538	240	99	103	67	0,9	-1,2	1,1	-1,4	107	102	101	C++	E541 ESTRAGON	U113 UMO	B572 BUTOR	★

** : not available in Europe / no disponible para Europa



MILK / LECHE

Selectively bred bucks for high volume milk production
Una selección de machos para una producción lechera de volumen

ID NUMBER	NAME	AI CODE	P/G	DTRS.	HERDS	REL.	IPC	MILK	PROT kg	PROT %	FAT kg	FAT %	IMC	SCS	FERT.	CASEIN	SIRE	PAT. GRAN SIRE	MAT. GRAN SIRE	PRICE RANGE
FR53674550308	LEONIDAS	L560	PROVEN	1032	338	99	138	157	3,8	-1,1	5,1	-0,8	89	99	90		F198 FANFARON	A153 ALIBABA	C195 CHILI	★★★★
FR36026822145	TORONTO	T170	GENOMIC	7	5	80	146	124	4,3	0,3	3,7	-1	95	97		C++	L560 LEONIDAS	F198 FANFARON	36026818129	★★★★
FR23086080175	ONOFF	O557	PROVEN	184	112	96	110	124	1,8	-2,2	3	-1,3	97	107	109	C++	I505 ISOETE	C195 CHILI	E174 EAUDVY	★★
FR19090591263	PIRATE	P110	PROVEN	82	58	93	137	121	3,4	-0,4	4,5	0,1	89	96	95	C++	I505 ISOETE	C195 CHILI	F175 FOLIO	★★★★
FR16135371001	NAUDRY	N174	PROVEN	451	232	98	120	102	2,2	-1,1	3,6	-0,6	98	101	97	C++	H167 HIP	C195 CHILI	E545 EDDY	★★
FR57044621427	SIOUX	S526	PROVEN	37	21	87	119	95	2,5	-0,8	1,5	-2,3	93	99		C++	I191 IDOR	D540 DALI	F175 FOLIO	★★★★
FR57522701012	RABELAIS	R155	PROVEN	124	78	94	123	95	2,8	-0,2	1,3	-2,8	93	94	97		O196 OLEUM	I503 INSTAR	H167 HIP	★
FR57522701004	R2D2	R154	PROVEN	132	81	95	132	95	2,9	0,1	3,1	-0,3	97	83	112	C++	I147 IDEAL	D199 DUZEL	H197 HARP	★★★★
FR51530972001	NAPOLEON	N539	PROVEN	106	65	95	106	94	1,2	-2	3	-0,4	103	110	107	C++	H187 HOBIBO	C505 CHEEK	51530911014	★★
FR57113471055	NICCOLO	N567	PROVEN	354	173	98	129	87	2,7	-0,1	3,1	-0,5	87	88	100	C++	F536 FEDOR	A551 AVEYRON	D105 DALTON	★
FR53522802134	RITON	R102	PROVEN	176	97	97	110	78	1,6	-0,9	1,3	-1,7	101	108	104		J182 JHOERY	E190 ELOQUENT	G509 GIMMI	★★
FR36046815452	LYR	L569	PROVEN	384	199	98	119	76	2	-0,4	2,2	-0,8	96	99	99	C++	F198 FANFARON	A153 ALIBABA	B181 BRANDY	★
FR55593092439	PEPE	P155	PROVEN	77	55	93	129	75	2,8	0,3	2,1	-1,2	101	98	95		H167 HIP	C195 CHILI	F198 FANFARON	★★★★
FR57522792030	PATOU	P130	PROVEN	87	51	94	113	73	1,3	-1,1	3,2	0,6	101	112	100	C++	J171 JOSS	E174 EAUDVY	C195 CHILI	★★
FR57662181001	OLUK	O563	PROVEN	99	69	94	128	72	2,9	0,7	1	-2,3	89	86	103	C++	I516 ISODORE	D510 DECIBEL	F198 FANFARON	★
FR57535292002	PACTOL	P113	PROVEN	63	44	93	132	68	2,9	0,8	1,8	-0,9	96	102	99	C++	I552 ILFY	D564 DOCILE	C108 CASCADEUR	★★★★
FR36126921246	SAPRISTI	S177	PROVEN	35	27	87	127	61	2,3	0,6	2,1	-0,3	100	99		C++	P185 PODCOL	I503 INSTAR	F175 FOLIO	★★★
FR57044670024	NYX	N565	PROVEN	76	50	93	124	61	1,7	-0,1	3,7	1,9	94	92	109	C++	F535 FERNYU	A544 ARCAHON	D199 DUZEL	★★★★
FR36177105691	LASSO	L574	PROVEN	199	121	97	115	59	1,3	-0,4	2,7	0,6	98	100	101	C++	F501 FACTOR	P540 PEPONE	C195 CHILI	★
FR36126916102	MEETIC	M566	PROVEN	412	221	98	117	59	1,7	-0,1	1,7	-0,4	91	103	103	C++	G579 GALON	B572 BUTOR	G325 GUITOU	★
FR57582701060	RAMAS	R514	PROVEN	55	30	90	124	58	2,2	0,4	1,7	-0,7	98	97	102		L528 LENNY	F543 FRACAS	E545 EDDY	★★★★
FR53695371051	NAIF	N185	PROVEN	164	95	96	135	58	2,2	0,6	4,6	3,1	92	107	101	C++	F536 FEDOR	A551 AVEYRON	53695330039	★★★★
FR19090572299	NASHI	N140	PROVEN	89	55	94	122	58	2	0,4	1,2	-0,8	87	111	105	C++	F175 FOLIO	P540 PEPONE	G108 GOULPY	★★
FR36192617173	NOSCO	N518	PROVEN	76	56	93	138	57	2,7	1	3,9	1,6	89	85	109	C++	H167 HIP	C195 CHILI	36026808005	★★★★
FR36170819259	POLOCHON	P504	PROVEN	91	59	94	122	54	1,8	0,4	1,8	-0,1	93	108	108		H167 HIP	C195 CHILI	36170814222	★★★
FR57044602423	RENAUD	R197	PROVEN	149	91	95	133	54	2,3	0,8	3,2	1,7	89	110	102		O140 ORIGAN	I503 INSTAR	H187 HOBIBO	★★★★
FR36126921248	SOLEIL	S178	PROVEN	145	91	95	117	51	1,5	-0,6	2,7	0,7	95	112		C++	M190 MMM	F175 FOLIO	G509 GIMMI	★★
FR57522740003	JUSTE**	J102	PROVEN	517	237	99	131	50	2,6	1,2	1,3	-0,6	91	100	99	C++	E174 EAUDVY	V313 VIDOCQ	C186 CHROME	★★★★
FR53592211288	STEPHANE	S147	PROVEN	114	62	95	134	50	3,1	1,4	0,6	-1,6	97	90		C++	I552 ILFY	D564 DOCILE	I511 IFYOUCAN	★★★★
FR16382561006	MALEFIQUE	M526	PROVEN	65	45	92	109	47	1	-0,5	1,4	-0,4	91	114	106	C++	G325 GUITOU	B574 BABAKAR	C195 CHILI	★
FR53636850002	LOUPIOT	L153	PROVEN	430	214	98	112	46	1,7	0,2	-0,5	-2,7	96	104	100	C++	F543 FRACAS	A501 ASTUCIEUX	53636820051	★
FR19090591261	PLUTON	P108	PROVEN	45	26	89	118	46	1,5	0	2,1	0,4	101	104	101	C++	I552 ILFY	D564 DOCILE	C195 CHILI	★★★★
FR36209021510	SUKO	S528	PROVEN	142	92	94	134	45	3,1	1,9	-0,6	-2	99	96		C++	M512 MEGA	F198 FANFARON	F543 FRACAS	★★★★
FR53522862047	MARTINI	M116	PROVEN	111	75	95	104	45	0,8	-0,7	0,9	-0,8	101	113	101	C++	F175 FOLIO	P540 PEPONE	D540 DALI	★
FR55593092437	PIRLO	P154	PROVEN	43	27	89	128	38	2	0,9	2,5	1,2	97	91	97	C++	H167 HIP	C195 CHILI	F198 FANFARON	★★
FR36126915197	LUDO	L524	PROVEN	120	72	95	107	35	0,7	-0,3	1,2	-0,1	103	98	110	C++	F161 FLECHE	P540 PEPONE	C195 CHILI	★★
FR53522812173	SEOLIS	S114	PROVEN	98	59	92	117	32	1,6	0,5	0,7	-0,6	90	109		C++	P516 PASTAGA	J171 JOSS	H167 HIP	★
FR36177119717	PINEAU	P176	PROVEN	49	35	90	116	30	1	0	2,5	1,7	100	97	103	C++	J524 JEEP	D124 DOLMEN	E190 ELOQUENT	★★

** : not available in Europe / no disponible para Europa



TYPE / MORFOLOGÍA

To improve the udder quality of your herd
Para mejorar la calidad morfológica de las ubres de su rebaño

ID NUMBER	NAME	AI CODE	P/G	DTRS.	HERDS	REL.	IPC	MILK	PROT kg	PROT %	FAT kg	FAT %	IMC	SCS	FERT.	CASEIN	SIRE	PAT. GRAN SIRE	MAT. GRAN SIRE	PRICE RANGE
FR36026820120	RAMEAU	R178	PROVEN	68	45	91	108	14	0,3	-0,1	1,6	2	121	99	97	C++	0189 OTTO	I505 ISOETE	36026803107	★★★★
FR32072511024	SECHAN	S163	PROVEN	236	116	97	99	19	0,2	-0,5	0,3	-0,9	120	95		C++	P510 PUNK	I147 IDEAL	N516 NECTAR	★★
FR57026391093	PAYPAYE	P187	PROVEN	70	36	92	100	-29	-0,7	0,3	1,1	2,2	120	111	110	C++	I147 IDEAL	D199 DUZEL	C195 CHILI	★★★★
FR29622922363	TABASCO	T128	GENOMIC	30	23	85	116	4	1	0,9	0,8	0,9	118	96		C++	R179 RICARDO	O159 ONAGUY	L552 LENTO	★★★★
FR39072600487	RIBLON	R538	PROVEN	192	100	97	109	-44	0,5	2,3	-2,4	-1,2	118	103	108		L148 LONGO	E541 ESTRAGON	F198 FANFARON	★★★★
FR53586771269	NUAGE	N158	PROVEN	65	44	92	98	13	0,3	-0,2	-1,1	-1,9	116	108	109	C++	H536 HONGKONG	C108 CASCADEUR	E174 EAUUVY	★★★★
FR57535201054	REX	R114	PROVEN	40	25	87	118	-10	1,7	1,5	-1,1	-1,9	113	101	93		N163 NESQUICK	F198 FANFARON	57535271023	★★★
FR19090591266	PISTOU	P111	PROVEN	114	71	94	117	-11	1,2	1,7	-0,7	-0,9	112	96	94		I503 INSTAR	D564 DOCILE	F161 FLECHE	★★★★
FR32081281162	ORGE	O509	PROVEN	219	125	97	109	-64	-0,7	1,3	1,7	4,6	112	105	90	C++	I505 ISOETE	C195 CHILI	E174 EAUUVY	★
FR35644091066	PATIENT	P162	PROVEN	95	64	94	108	-12	0,5	0,7	0	0,2	112	109	95		I505 ISOETE	C195 CHILI	G509 GIMMI	★★
FR36036619075	PICCOLO	P503	PROVEN	223	116	97	120	59	1,9	-0,1	2,3	-0,2	112	99	100	C++	I505 ISOETE	C195 CHILI	36036605040	★★★★
FR16198111180	SAMPILLE	S513	PROVEN	42	28	87	123	87	2,6	-0,4	2,1	-1,8	111	98		C++	P106 PINPIN	I503 INSTAR	C571 CHABLIS	★★★★
FR53592281183	OCTOBRE	O147	PROVEN	99	62	94	105	-10	-0,3	0,1	2	2,4	111	92	98	C++	I302 IKAT	D509 DECA	E545 EDDY	★
FR16012291144	PANAMA	P182	PROVEN	159	98	96	113	99	2	-1,1	1,7	-2,2	111	94	94	C+	I101 IAM	C130 CANIBAL	G192 GUI	★★
FR19090501259	RIAD	R509	PROVEN	78	51	93	114	4	0,6	0,8	1	1,8	111	86	99		O174 OKLAND	G509 GIMMI	E545 EDDY	★★
FR57522701003	RABBIT	R153	PROVEN	79	48	93	116	-5	1,1	1,3	0,2	0,2	111	94	108	C++	I147 IDEAL	D199 DUZEL	H197 HARP	★★★★
FR24042740026	JOJO	J147	PROVEN	148	82	96	105	12	0,4	0	0,7	0,2	111	96	108	C++	E541 ESTRAGON	U113 UMO	S126 SIROCCO	★★
FR57522711061	SOLE	S128	PROVEN	39	23	86	108	-102	-0,7	2,3	-0,4	3,3	110	100		C++	P514 PUZZLE	J193 JONAS	57522772012	★★
FR24025601001	RASTEAU	R520	PROVEN	119	78	95	121	49	1,5	-0,1	3,5	1,6	110	93	99		H167 HIP	C195 CHILI	H536 HONGKONG	★★★★
FR36222921202	SAGA	S532	PROVEN	95	55	92	119	-13	1,4	2,1	-1,1	-0,9	109	97		C++	P501 PUNCH	N516 NECTAR	H197 HARP	★★★★
FR36177119730	PAULUX	P178	PROVEN	65	32	91	120	35	1,7	0,8	0,6	-0,4	109	92	82	C++	I101 IAM	C130 CANIBAL	F198 FANFARON	★
FR16382502003	ROMULUS	R551	PROVEN	124	69	95	112	61	1,2	-0,8	2,6	0,1	109	100	99		J193 JONAS	E182 EPANOU	G509 GIMMI	★★
FR53762940052	JABO	J156	PROVEN	314	165	98	100	26	0,6	-0,3	-0,8	-1,9	109	106	106	C++	D540 DALI	U543 ULDRAX	53762990037	★
FR36198319006	PENALTY	P511	PROVEN	50	35	91	110	-8	0,6	0,9	0,1	0,5	109	110	104	C++	J139 JANUS	E170 EPI	G509 GIMMI	★★★★
FR51530922002	TOUBON	T195	GENOMIC	3	1	76	110	81	1,3	-1,4	2,4	-0,1	108	104		C++	R102 RITON	J182 JHOERY	51530940001	★★★★
FR53775391112	PIF	P174	PROVEN	40	31	89	119	138	3,2	-1,2	0,7	-4,4	108	110	94		N583 NITROGEN	H562 HUFFMAN	G509 GIMMI	★★★★
FR32072581090	ONAGUY	O159	PROVEN	123	89	96	100	10	0,3	-0,1	-0,2	-1	108	109	107	C++	I147 IDEAL	D199 DUZEL	32072510203	★★

** : not available in Europe / no disponible para Europa



COMPONENTS / TASAS

To produce milk rich in protein and fat
Para una leche rica en proteína y materia grasa

ID NUMBER	NAME	AI CODE	P/G	DTRS.	HERDS	REL.	IPC	MILK	PROT kg	PROT %	FAT kg	FAT %	IMC	SCS	FERT.	CASEIN	SIRE	PAT. GRAN SIRE	MAT. GRAN SIRE	PRICE RANGE
FR19090591291	PISTON	P112	PROVEN	40	27	88	134	-14	1,9	2,8	1	1,6	93	101	97	C++	G325 GUITOU	B574 BABAKAR	G509 GIMMI	★★★★
FR57522711035	SUCRE	S126	PROVEN	85	65	94	131	1	1,9	1,9	1,6	1,5	100	102		C++	M190 MMM	F175 FOLIO	H197 HARP	★★★★
FR53695311048	SHIEF	S544	PROVEN	133	78	94	129	27	1,7	1	2,8	2,2	98	90		C++	M566 MEETIC	G579 GALON	G543 GUERRIER	★★★★
FR16194988003	ONE	O178	PROVEN	150	104	96	122	22	1,4	0,8	1,9	1,1	99	87	98	C++	H197 HARP	B572 BUTOR	H535 HOOLIGAN	★
FR53586761325	METEOR	M179	PROVEN	257	140	97	121	-34	0,9	2,3	-0,5	1,2	91	104	99	C++	G543 GUERRIER	B556 BONCHAMP	53586700014	★
FR53586771250	NIXON	N154	PROVEN	420	208	98	120	-20	0,7	1,5	1,5	2,5	103	101	95		G509 GIMMI	A523 ATOME	53586720009	★★
FR16198172188	NORDIK	N500	PROVEN	130	82	95	119	-2	1	1,2	1,2	1,4	103	106	107	C++	H150 HELIOS	B568 BISCO	C571 CHABLIS	★★★★
FR36177105663	LACHOSE	L572	PROVEN	102	60	94	114	19	0,7	0,3	2,3	1,6	96	105	98	C++	F501 FACTOR	P540 PEPONE	C195 CHILI	★
FR16194940025	JUMP	J523	PROVEN	195	120	97	113	-3	0,4	0,5	2,1	2,5	101	105	98	C++	E545 EDDY	S507 SOJA	E524 EGLANTIER	★
FR53522812156	SCOUVIDOU	S112	PROVEN	50	35	88	112	-20	0,1	0,7	1,9	3	98	104		C++	I191 IDOR	D540 DALI	G509 GIMMI	★★
FR36209018413	OXER	O545	PROVEN	74	50	93	112	-22	0,4	1,4	-0,1	1	104	96	95	C++	I302 IKAT	D509 DECA	53775300004	★
FR53632561152	MUSTANG	M549	PROVEN	162	102	96	110	-19	0,2	0,9	0,9	1,9	93	104	107	C++	F175 FOLIO	P540 PEPONE	D564 DOCILE	★
FR16382512065	STABLO	S507	PROVEN	92	55	93	108	-28	-0,1	0,7	1,7	2,7	99	115		C++	J171 JOSS	E174 EAUUVY	I505 ISOETE	★★
FR19090591262	PONPON	P109	PROVEN	45	33	90	107	-80	-0,7	2,2	-0,3	2,8	104	105	107		N157 NENUPHAR	H193 HOMY	G108 GOULPY	★★





COMPLETE / COMPLETO

Well balanced bucks with high milk production, components & keeping the udders healthy
Machos bien equilibrados para producir leche en cantidad, rica en tasas, sin deteriorar la ubre

ID NUMBER	NAME	AI CODE	P/G	DTRS.	HERDS	REL.	IPC	MILK	PROT kg	PROT %	FAT kg	FAT %	IMC	SCS	FERT.	CASEIN	SIRE	PAT. GRAN SIRE	MAT. GRAN SIRE	PRICE RANGE
FR57016581209	OTCHO	O187	PROVEN	137	81	96	138	103	3	-0,2	4,3	0,2	96	103	92	C++	G563 GUINNESS	T136 TITI	F123 FUN	★★★★
FR35570522031	THE	T146	GENOMIC	7	4	79	127	78	2,1	0,5	1,9	-0,3	101	104		C+	M135 MANIAC	G307 GALAX	F532 FISCO	★★★★
FR53681571579	NINJA	N112	PROVEN	194	99	97	118	23	0,4	-0,4	5,1	5	99	119	84	C++	G118 GULLI	B502 BALO	H120 HALF	★★★
FR19568861124	MINAULTORE	M540	PROVEN	302	131	98	118	75	1,5	-1	3	0,2	107	97	95	C+	G521 GODICHON	A547 ARAMIS	C111 CADBURY	★★★
FR57002291100	PERCEVAL	P135	PROVEN	61	40	92	117	21	1,2	0,8	0,8	-0,1	104	106	102	C++	I531 ICECREAM	D148 DICO	57002230121	★★★★
FR53643161304	MARCO	M106	PROVEN	141	89	96	116	59	1,6	-0,2	1,1	-1,3	107	96	93		G307 GALAX	U548 ULFON	53643120206	★★★
FR57036981198	ODILON	O192	PROVEN	51	33	90	114	28	1,3	0,4	0,2	-1,5	95	97	88	C+	I138 IROQUOIS	C117 CASIMIR	U549 URANUS	★
FR53673891344	POPPY	P517	PROVEN	133	64	96	114	33	1,1	0	1,3	-0,1	105	103	102		I116 ICHOU	C157 CRABE	E103 EALOR	★★★★
FR16230161827	MISTRAL	M148	PROVEN	124	74	95	112	11	0,2	-0,2	3,3	3,9	102	107	107	C+	F509 FASCINANT	U539 URILLON	E103 EALOR	★★★★
FR53642081119	OBAMA	O109	PROVEN	55	38	91	106	-8	0,6	0,9	-1,2	-1,3	95	107	107	C++	I531 ICECREAM	D148 DICO	E112 ELTON	★★
FR53642081118	OBUT	O108	PROVEN	82	55	94	105	23	0,3	-0,7	1,8	1	97	103	104	C+	I530 IMALDI	D117 DEMOCRATE	53642040206	★
FR57027350001	LARRON	L169	PROVEN	66	45	92	104	6	-0,1	-0,4	2,3	2,4	97	113	104		D156 DAKAR	U549 URANUS	57027306184	★★
FR24002833297	INKA**	I121	PROVEN	640	221	99	103	-8	-0,1	0,2	0,9	1,5	107	117	99		D116 DISCO	U195 UFUK	B187 BABIBEL	★★
FR24019511044	STAIN	S503	PROVEN	60	39	90	102	27	0,1	-1,1	2,2	1	102	101		C+	M541 MARLOW	D132 DOUDOU	H550 HOUBLON	★★
FR53681580055	DOUDOU	D132	PROVEN	449	196	99	101	12	-0,2	-0,6	1,8	1,7	92	104	109	C+	U195 UFUK	O150 OKLAND	P504 PYTHAGORE	★
FR57024202189	RHESUS	R508	PROVEN	71	40	92	98	-7	-0,3	0	0,1	0,5	105	114	101		N172 NOVEMBER	G563 GUINNESS	57024240082	★★
FR53681581354	OVER	O181	PROVEN	53	40	92	95	7	0,3	0,1	-2,6	-3,5	107	112	103		I176 IMIKO	C157 CRABE	F186 FLUOR	★★
FR53507061002	MINOS	M168	PROVEN	44	31	89	81	-34	-1,2	0,1	-3	-1,5	106	110	106	C+	G307 GALAX	U548 ULFON	D196 DOZER	★

** : not available in Europe / no disponible para Europa



MILK / LECHE

Selectively bred bucks for high volume milk production
Una selección de machos para una producción lechera de volumen

ID NUMBER	NAME	AI CODE	P/G	DTRS.	HERDS	REL.	IPC	MILK	PROT kg	PROT %	FAT kg	FAT %	IMC	SCS	FERT.	CASEIN	SIRE	PAT. GRAN SIRE	MAT. GRAN SIRE	PRICE RANGE
FR53696071040	NUTELLA	N117	PROVEN	58	36	92	151	182	4,9	-0,8	3,7	-2,7	84	91	94		H550 HOUBLON	C111 CADBURY	F532 FISCO	★★★
FR16230191367	PLATINI	P160	PROVEN	33	21	87	147	169	4,5	-0,5	3,6	-2,9	81	98	96	C+	J150 JACASSE	D102 DADDY	G118 GULLI	★★★★
FR19568830119	IMALDI	I530	PROVEN	395	154	99	130	168	3,7	-1,7	2,1	-4,7	88	98	102		D117 DEMOCRATE	R185 ROMUALD	D116 DISCO	★★
FR24002833299	ISLAND**	I122	PROVEN	580	194	99	142	157	3,9	-1,1	4,3	-1,6	88	95	101		D116 DISCO	U195 UFUK	T128 THOT	★★★★
FR24040019106	POGBA	P149	PROVEN	42	21	88	127	156	3	-1,7	3,2	-2,8	85	102	100		G563 GUINNESS	T136 TITI	F509 FASCINANT	★★
FR53507001004	RAFALE	R161	PROVEN	102	60	93	137	146	3,3	-1,2	4,6	-0,7	99	90	100		N502 NAVARIN	H109 HELMUT	F186 FLUOR	★★★★
FR53549910001	GUINNESS**	G563	PROVEN	765	233	99	132	133	2,9	-1,3	4,3	-0,4	87	107	88	C++	T136 TITI	M128 MERVEILLEU	B192 BULGARE	★★
FR57002202119	RONALDO	R103	PROVEN	50	36	91	122	133	2,7	-1,4	1,7	-3,2	84	107	103		L102 LURON	E103 EALOR	H550 HOUBLON	★★★★
FR24040070880	NAPOLITAIN	N119	PROVEN	67	45	92	132	125	2,6	-1,2	4,9	0,8	88	107	86	C+	G563 GUINNESS	T136 TITI	24040033033	★★
FR32040422001	TOURNEVIS	T515	GENOMIC	9	7	79	146	121	3,8	0,1	3,8	-0,4	93	98		C+	M550 MURANO	G118 GULLI	H134 HENG	★★★★
FR53681591771	PAMPAM	P165	PROVEN	51	29	91	145	121	3,3	-0,2	5,5	1,2	84	102	96		G563 GUINNESS	T136 TITI	53681540668	★★★★
FR53643161314	MISTIGRI	M107	PROVEN	83	52	93	107	121	1,4	-2,5	2,4	-2	100	111	94	C++	G563 GUINNESS	T136 TITI	E503 ERNEST	★★
FR22643815077	LIMBO	L576	PROVEN	307	141	98	140	116	4,2	0,7	-0,1	-5	102	90	97	C+	F532 FISCO	T136 TITI	F131 FRISSON	★★★★
FR55178471543	NISCHI	N193	PROVEN	57	35	91	133	114	3,3	-0,2	1,5	-3,1	88	88	107	C+	G593 GELUK	A144 ACTIF	57044000392	★★
FR53643171471	NIKEL	N144	PROVEN	25	17	87	147	109	3,4	0,3	4,7	1,7	92	91	102	C+	G521 GODICHON	A547 ARAMIS	F131 FRISSON	★★★★
FR57027361017	MATCH	M503	PROVEN	66	39	94	140	107	3,2	-0,2	4,2	0,1	85	95	89	C+	G118 GULLI	B502 BALO	57027312020	★★
FR55178471543	NOVEMBER	N172	PROVEN	165	89	97	130	106	2,5	-0,9	4,2	0	99	104	94	C+	G563 GUINNESS	T136 TITI	C168 CORNEILLE	★★★★
FR32075222050	TRAMPOLINE	T514	GENOMIC	5	5	78	131	103	2,2	-0,9	5,3	1,9	99	97		C+	L176 LONCHAMP	E103 EALOR	I116 ICHOU	★★★★
FR53643181304	OLAF	O156	PROVEN	86	53	93	127	102	2	-1,4	5,2	2,1	101	106	101		I118 IDOLE	D148 DICO	F186 FLUOR	★★★★
FR57027300147	FLUOR	F186	PROVEN	1277	294	99	132	102	3	-0,1	2	-1,8	95	98	91	C+	A145 AJAX	P122 PEPITO	A171 ANIS	★★
FR53632020253	HELEXIR	H123	PROVEN	533	194	99	124	102	2,6	-0,6	1,4	-2,6	98	99	111	C+	C111 CADBURY	T128 THOT	7944005072	★★★★
FR24002817681	NEUTRON	N123	PROVEN	87	57	94	148	92	3,4	0,6	4,7	1,9	85	99	104	C+	H134 HENG	A137 AVION	24002833294	★★★★
FR53696001150	ROMEO	R120	PROVEN	29	20	85	144	89	3,3	0,7	3,7	0,8	88	97	90	C++	N191 NEVER	H134 HENG	I138 IROQUOIS	★★
FR29513611005	GAMIN	G101	PROVEN	1198	300	99	128	89	2,1	-0,7	4,3	1,4	96	101	99	C+	U548 ULFON	O179 OLANO	P131 PARFAIT	★★★
FR24002818861	ORKI	O136	PROVEN	71	45	94	126	82	2,2	-0,4	3,2	-0,1	89	90	95	C+	I531 ICECREAM	D148 DICO	24002833294	★
FR57027350101	HOUBLON**	H550	PROVEN	828	254	99	138	79	3	0,7	2,4	-0,4	102	91	94	C+	C111 CADBURY	T128 THOT	V101 VELOURS	★★★★
FR57044030398	IDALGO	I510	PROVEN	141	80	96	108	79	1,1	-1,5	2	-1	102	117	99	C+	D514 DOMINO	T128 THOT	T136 TITI	★★★★
FR57269222075	TANDOORI	T518	GENOMIC	7	6	79	137	74	2,5	0,1	4,6	2,3	85	106			M541 MARLOW	D132 DOUDOU	I122 ISLAND	★★★★
FR57002250116	LURON	L102	PROVEN	320	140	98	122	72	1,6	-0,6	3,4	1	103	103	101		E103 EALOR	V545 VICTORIEN	F509 FASCINANT	★★★★
FR24002814480	JAMAIS	J112	PROVEN	230	128	97	116	69	1,5	-0,6	2	-0,3	92	114	108	C+	D116 DISCO	U195 UFUK	24002811184	★★★
FR19568881512	OVATION	O550	PROVEN	34	25	90	136	68	2,8	0,8	2,9	-0,3	87	102	92	C++	I117 IDIEN	D514 DOMINO	G567 GAZETTE	★★
FR23243560034	MATIN	M171	PROVEN	149	85	96	141	68	3,1	1,3	2,6	0,4	84	93	89	C++	F186 FLUOR	A145 AJAX	B177 BLANCO	★
FR13789221003	SURORMEZ	S151	PROVEN	19	14	82	127	67	1,8	-0,3	3,9	2,7	101	101		C+	M540 MINAULTORE	G521 GODICHON	G118 GULLI	★★★★
FR23243518039	ONEAGAIN	O554	PROVEN	108	63	95	120	63	1,8	0	1,3	-0,9	98	103	104	C+	F186 FLUOR	A145 AJAX	F131 FRISSON	★★★
FR13509013398	IDIEN	I117	PROVEN	576	214	99	131	63	2,5	0,5	2,2	-0,4	89	106	85	C+	D514 DOMINO	T128 THOT	13509008807	★★
FR57027291002	PRINTEMPS	P522	PROVEN	114	66	95	116	59	1,8	-0,1	0,3	-2,3	92	107	107		F532 FISCO	T136 TITI	57002230136	★★
FR53558481120	OUESSANT	O511	PROVEN	64	48	93	140	57	2,1	1	3,7	2	82	113	103	C+	I138 IROQUOIS	C117 CASIMIR	53558430040	★★★★
FR16230172255	NAZBROK	N147	PROVEN	31	25	87	120	56	1,3	-0,3	3,4	1,4	94	91	94	C+	H109 HELMUT	C584 CONCERTO	H117 HERMES	★
FR13608219902	POUTOU	P515	PROVEN	33	22	85	118	55	1,8	0,2	0,5	-2,1	82	104	97		I531 ICECREAM	D148 DICO	G562 GATTO	★★
FR16230150379	LORIN	L145	PROVEN	346	156	98	124	55	1,9	0,3	2,1	0,4	94	94	98	C+	F186 FLUOR	A145 AJAX	C157 CRABE	★★
FR16181361350	MAIL	M527	PROVEN	169	99	96	123	52	1,8	0,3	1,8	-0,2	95	108	97	C+	G118 GULLI	B502 BALO	16181310252	★★★★
FR53632050319	LAFI	L122	PROVEN	176	108	97	112	49	1,1	-0,6	2	0,2	103	106	115	C++	E115 ETCETERA	U548 ULFON	D132 DOUDOU	★★★★
FR53748510016	GEDY	G561	PROVEN	692	226	99	119	47	1,3	-0,2	2,9	1,1	84	95	102	C+	V545 VICTORIEN	P131 PARFAIT	U549 URANUS	★
FR36000401073	GALAX**	G307	PROVEN	397	174	99	100	46	0,5	-1	0,3	-1,7	103	97	95		U548 ULFON	O179 OLANO	P189 PLUTOT	★
FR24019520035	HUTEH**	H573	PROVEN	414	176	99	130	46	2	0,7	2,9	1,7	87	96	97	C+	V101 VELOURS	P102 POKER	T125 TOM	★★
FR22643815217	LEYTON	L581	PROVEN	61	38	91	110	40	1	-0,2	0,9	-0,5	99	106	99	C+	F532 FISCO	T136 TITI	22643870210	★★
FR36154017174	NATUREL	N506	PROVEN	76	52															



TYPE / MORFOLOGÍA

To improve the udder quality of your herd
Para mejorar la calidad morfológica de las ubres de su rebaño

ID NUMBER	NAME	AI CODE	P/G	DTRS.	HERDS	REL.	IPC	MILK	PROT kg	PROT %	FAT kg	FAT %	IMC	SCS	FERT.	CASEIN	SIRE	PAT. GRAN SIRE	MAT. GRAN SIRE	PRICE RANGE
FR32040421054	SUZAN	S198	PROVEN	57	37	93	94	19	0,1	-0,7	-1	-2	118	109			P159 PRADOL	F532 FISCO	H134 HENG	★★★★
FR57027361001	MAJESTIC	M501	PROVEN	51	34	90	83	48	0	-2,1	-2	-4,5	118	111	100		G307 GALAX	U548 ULFON	D102 DADDY	★★
FR53725650405	LIN	L144	PROVEN	97	59	94	88	12	-0,5	-1,1	-0,7	-1,4	116	107	109		E566 EXUBERANT	U548 ULFON	D514 DOMINO	★★★
FR57690510050	GARENNE**	G136	PROVEN	536	214	99	91	-46	-0,9	0,6	-1,3	0,3	114	108	117	C++	B187 BABIBEL	P131 PARFAIT	8663604045	★★★★
FR53696081024	OREL	O117	PROVEN	41	32	90	87	-40	-1,2	-0,3	-0,5	1,2	113	96	98	C+	G521 GODICHON	A547 ARAMIS	53696050057	★
FR57002261130	MAGIC	M114	PROVEN	65	43	91	87	11	-0,6	-1,4	-0,2	-0,7	112	97	111		G124 GAUGIN	V545 VICTORIEN	C168 CORNEILLE	★
FR16343701002	RONCIER	R545	PROVEN	122	69	95	106	54	0,9	-0,9	0,9	-1,1	111	101	109		N110 NETSY	H550 HOUBLON	E566 EXUBERANT	★★★★
FR16560010363	SALARS	S174	PROVEN	67	41	93	100	-9	-0,1	0,3	-0,3	0,3	110	117		C+	L101 LABARBE	F532 FISCO	E103 EALOR	★★★
FR57027381009	OTAN	O186	PROVEN	86	57	94	115	-11	1,1	1,7	-0,9	-0,8	110	97	103	C+	I138 IROQUOIS	C117 CASIMIR	I122 ISLAND	★★★★
FR53630101361	RENARD	R512	PROVEN	36	22	89	85	-50	-1,3	0	-1,4	0,4	109	104	114		J532 JOHO	V105 VIADUC	F532 FISCO	★
FR53621950057	LEGO	L183	PROVEN	118	68	95	89	51	-0,3	-2,6	1,5	-0,9	109	107	98		E103 EALOR	V545 VICTORIEN	D117 DEMOCRATE	★
FR27034990016	EXUBERANT**	E566	PROVEN	1156	292	99	97	36	0	-1,2	1	-0,4	108	101	100		U548 ULFON	O179 OLANO	P131 PARFAIT	★
FR53646321316	TINTIN	T112	GENOMIC	1	1	75	109	-23	0,4	1,1	0	0,7	108	105		C++	R512 RENARD	J532 JOHO	53646330320	★★★★
FR53507091001	POTIRON	P538	PROVEN	47	34	90	106	39	0,8	-0,2	0	-1,5	108	97	105	C+	I530 IMALDI	D117 DEMOCRATE	F532 FISCO	★★★

** : not available in Europe / no disponible para Europa



COMPONENTS / TASAS

To produce milk rich in protein and fat
Para una leche rica en proteína y materia grasa

ID NUMBER	NAME	AI CODE	P/G	DTRS.	HERDS	REL.	IPC	MILK	PROT kg	PROT %	FAT kg	FAT %	IMC	SCS	FERT.	CASEIN	SIRE	PAT. GRAN SIRE	MAT. GRAN SIRE	PRICE RANGE
FR19568861079	MILANO	M539	PROVEN	80	55	93	126	22	1,5	0,9	2,5	2,1	93	98	102	C++	F186 FLUOR	A145 AJAX	G118 GULLI	★★★★
FR53673822395	TONKA	T183	GENOMIC	9	8	82	121	4	1,3	1,3	0,7	0,9	103	104		C+	P169 PEPS	I530 IMALDI	J532 JOHO	★★★★
FR53630181353	OSLO	O520	PROVEN	125	66	96	121	-24	0,5	1,6	2,6	4,2	98	98	104	C+	G101 GAMIN	U548 ULFON	F532 FISCO	★★★
FR53643181189	OLERON	O154	PROVEN	30	22	87	120	-30	0,9	2,1	0,3	1,7	95	107	99	C++	F119 FRIPQUILLE	A547 ARAMIS	53643150317	★★★★
FR53642040201	JAR	J101	PROVEN	477	191	99	120	-5	1	1,4	1,3	1,8	102	94	97	C++	A547 ARAMIS	R186 RADIUS	D514 DOMINO	★★
FR53696081195	OUATE	O120	PROVEN	77	54	93	116	-18	0,9	1,9	-0,5	0,2	101	101	93	C+	I117 IDIEN	D514 DOMINO	I550 IMPERO	★★
FR24018691030	PERIS	P145	PROVEN	74	40	92	113	6	0,5	0,1	2,4	2,6	102	95	98		F532 FISCO	T136 TITI	24018310010	★
FR57016550190	LARDON	L536	PROVEN	177	107	97	113	14	0,8	0,3	1,4	1	96	100	100	C++	F131 FRISSON	V101 VELOURS	B187 BABIBEL	★
FR19568830104	IRO	I528	PROVEN	417	201	99	110	-40	0,3	1,8	-0,4	1,1	100	97	110	C++	D148 DICO	T125 TOM	19568807048	★★

** : not available in Europe / no disponible para Europa





Daughter of Otcho O187 in 2nd lactation

OTCHO

GUINNESS G536

FUN F123



Profile :  Complete

Code IA / Código IA : O187

Code / Número : FR57016581209

Casein / Caseína : C++

IPC Goat Production Index

138

Milk	Protein	Protein %	Fat	Fat %	Somatic Cell Count
103	3	-0,2	4,3	0,2	103

Daughters production	Number of days	Milk	Fat %	Protein %
	374	1337 kg	3,73	3,34

Reliability : **96** Daughters : **137** Herds : **81**

IMC Goat Morfological Index

96



Daughter of Jar J101 in 1st lactation

JAR

ARAMIS A547

DOMINO D514



Profile :  Components

Code IA / Código IA : J101

Code / Número : FR53642040201

Casein / Caseína : C++

IPC Goat Production Index

120

Milk	Protein	Protein %	Fat	Fat %	Somatic Cell Count
-5	1	1,4	1,3	1,8	94

Daughters production	Number of days	Milk	Fat %	Protein %
	364	1208 kg	3,67	3,35

Reliability : **99** Daughters : **477** Herds : **191**

IMC Goat Morfological Index

103



Daughter of Lego L183 in 2nd lactation

LEGO

EALOR E103

DEMOCRATE D117



Profile :  Type

Code IA / Código IA : L183

Code / Número : FR53621950057

IPC Goat Production Index

89

Milk	Protein	Protein %	Fat	Fat %	Somatic Cell Count
51	-0,3	-2,6	1,5	-0,9	107

Daughters production	Number of days	Milk	Fat %	Protein %
	342	1109 kg	3,72	3,35

Reliability : **95** Daughters : **118** Herds : **68**

IMC Goat Morfological Index

109



NEW

UKO

PIP

LENE

★★★★

Code IA / Código IA:..... U732

Code / Número:..... FR17123330036

Birthday / Nacimiento:..... 22/03/2023

BIRTH WEIGHT
PESO AL NACER

4,6 kg

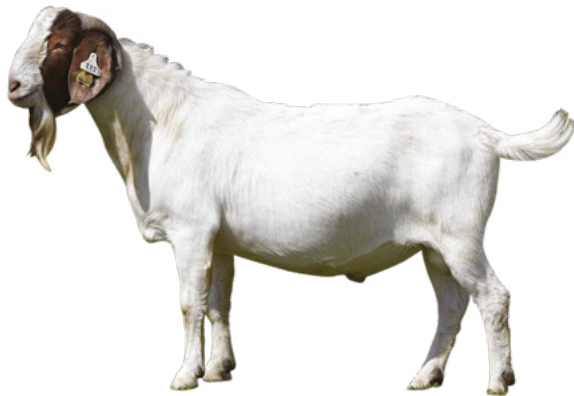
(Twins / Gemelos)

WEIGHT 90 DAYS
PESO A LOS 90 DÍAS

kg

ADULT WEIGHT
PESO ADULTO

71 kg



MANITU

MOMO

KALAHARI

★★

Code IA / Código IA:..... E733

Code / Número:..... FR57662490003

Birthday / Nacimiento:..... 06/12/2008

BIRTH WEIGHT
PESO AL NACER

4,6 kg

WEIGHT 90 DAYS
PESO A LOS 90 DÍAS

24,2 kg

ADULT WEIGHT
PESO ADULTO

78 kg

**AVERAGE PERFORMANCES OF 18 SONS
RENDIMIENTO MEDIO DE 18 DESCENDIENTES**

BIRTH WEIGHT
PESO AL NACER

3,3 kg (+/- 0,9 kg)

WEIGHT 70 DAYS
PESO A LOS 70 DÍAS

15,7 kg (+/- 4,5 kg)



MIRCO

MOMO

KIRA

★★

Code IA / Código IA:..... E732

Code / Número:..... FR57662490002

Birthday / Nacimiento:..... 06/12/2008

BIRTH WEIGHT
PESO AL NACER

4,4 kg

WEIGHT 90 DAYS
PESO A LOS 90 DÍAS

17,5 kg

ADULT WEIGHT
PESO ADULTO

85 kg

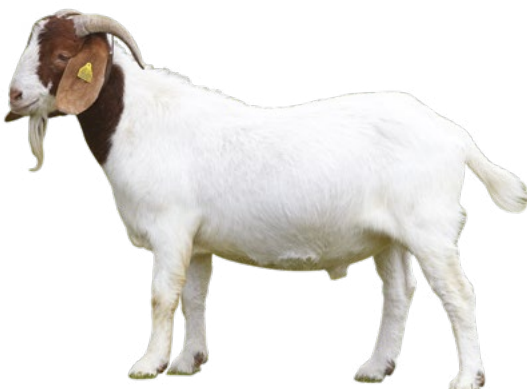
**AVERAGE PERFORMANCES OF 34 SONS
RENDIMIENTO MEDIO DE 34 DESCENDIENTES**

BIRTH WEIGHT
PESO AL NACER

3,2 kg (+/- 0,9 kg)

WEIGHT 70 DAYS
PESO A LOS 70 DÍAS

14,1 kg (+/- 3,2 kg)



MIX

SENDEROS

KINA

★★

Code IA / Código IA:..... F738

Code / Número:..... FR57662400003

Birthday / Nacimiento:..... 25/02/2010

BIRTH WEIGHT
PESO AL NACER

5,2 kg

WEIGHT 90 DAYS
PESO A LOS 90 DÍAS

22,1 kg

ADULT WEIGHT
PESO ADULTO

76 kg

**AVERAGE PERFORMANCES OF 28 SONS
RENDIMIENTO MEDIO DE 28 DESCENDIENTES**

BIRTH WEIGHT
PESO AL NACER

3,4 kg (+/- 0,4 kg)

WEIGHT 70 DAYS
PESO A LOS 70 DÍAS

14,2 kg (+/- 4,0 kg)



DONI

NOBIS

LADY

★★

Code IA / Código IA:..... F735

Code / Número:..... FR57662400004

Birthday / Nacimiento:..... 21/12/2009

 BIRTH WEIGHT
PESO AL NACER

4,8 kg

 WEIGHT 90 DAYS
PESO A LOS 90 DÍAS

23,6 kg

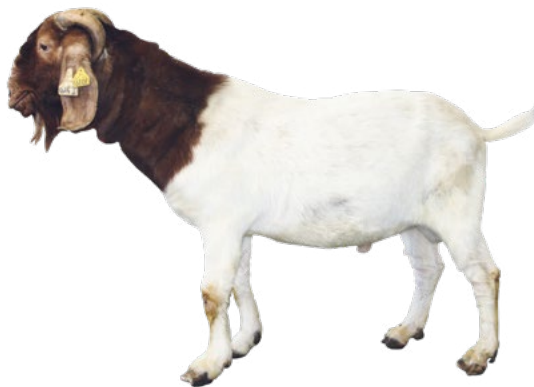
 ADULT WEIGHT
PESO ADULTO

81 kg
**AVERAGE PERFORMANCES OF 12 SONS
RENDIMIENTO MEDIO DE 12 DESCENDIENTES**

 BIRTH WEIGHT
PESO AL NACER

2,9 kg (+/- 0,7 kg)

 WEIGHT 70 DAYS
PESO A LOS 70 DÍAS

15,0 kg (+/- 3,5 kg)


ISOGONE

MACGREGORS

DAMON

AMANI POPPY

★★

Code IA / Código IA:..... I740

Code / Número:..... FR53636830361

Birthday / Nacimiento:..... 12/02/2013

 BIRTH WEIGHT
PESO AL NACER

5,5 kg

 WEIGHT 90 DAYS
PESO A LOS 90 DÍAS

19,8 kg

 ADULT WEIGHT
PESO ADULTO

81 kg


JEFFROI

BENGARA F E101

BENGARA F C001

★★

Code IA / Código IA:..... J741

Code / Número:..... FR57598440399

Birthday / Nacimiento:..... 27/01/2014

 BIRTH WEIGHT
PESO AL NACER

4,5 kg

 WEIGHT 90 DAYS
PESO A LOS 90 DÍAS

21,3 kg

 ADULT WEIGHT
PESO ADULTO

79 kg


VITUS

NICK

SAPHIRA

★★

Code IA / Código IA:..... E731

Code / Número:..... FR57662490001

Birthday / Nacimiento:..... 19/12/2008

 BIRTH WEIGHT
PESO AL NACER

6,1 kg

 WEIGHT 90 DAYS
PESO A LOS 90 DÍAS

28,2 kg

 ADULT WEIGHT
PESO ADULTO

95 kg
**AVERAGE PERFORMANCES OF 28 SONS
RENDIMIENTO MEDIO DE 28 DESCENDIENTES**

 BIRTH WEIGHT
PESO AL NACER

3,5 kg (+/- 0,9 kg)

 WEIGHT 70 DAYS
PESO A LOS 70 DÍAS

15,3 kg (+/- 3,7 kg)

GOAT AI TRAINING 2025

CURSO DE INSEMINACIÓN EN CAPRINOS 2025



From 25th to 29th of August 2025
Del 25 al 29 de Agosto de 2025



Saumur & Poitiers area
Región de Saumur y Poitiers



Around 1 800 € including the whole training,
6 hotel nights, all food and transport
Alrededor de 1 800 € incluyendo toda
la formación, 6 noches de hotel, toda la
comida y el transporte



5 DAYS THEORY AND PRACTICE / 5 DÍAS DE TEORÍA Y PRÁCTICA:

- **Half a day theory**
Medio día de teoría
- **5 farms doing AI to practice**
5 granjas practicando IA
- **3 farms visits practicing different AI protocols**
3 visitas de granjas practicando diferentes protocolos de IA
- **Capgènes visit - Goat breeding programme & semen collection center** / Visita a Capgènes - Programa de selección caprina y centro de colecta de semen



Training possibly dispensed
in French, English, Spanish,
Portuguese, German

Posibilidad de formación
en Francés, Inglés, Español
Portugués, Alemán

TO REGISTER & INFORMATIONS CONTACT PARA REGISTRARSE E INFORMACIÓN CONTACTO:

SANDRINE DUFEU BOURILLON

sandrine.bourillon@synetics.world
+33 610 147 447

innOval

Capgènes



GOAT EVENTS CALENDAR CALENDARIO EVENTOS CAPRINOS



**AQUITANIMA GOAT TOUR
AQUITANIMA TOUR CAPRINO**

from / desde Poitiers

(Capgènes, 4 different goat farms / 4 diferentes caprinocultores)

**20th to 23th of may 2025
20 al 23 de Mayo 2025**

TO DISCOVER THE PROGRAMME AND REGISTER PARA DESCUBRIR EL PROGRAMA E INSCRIBIRSE:

[AQUITANIMA
TOURS 2025](https://aquitanima2025.teamresa.net/)



<https://aquitanima2025.teamresa.net/>



CAPR'INOV 25, 26 & 27 OF NOVEMBER / NOVIEMBRE, IN NIORT
the biggest goat fair in the world – la mayor feria caprina del mundo
1 day visit on the 25st / 1 día de visitas el 25
International visitors from 30 countries / Visitantes internacionales de 30 países

GERMANY

Osterkrug 20
27283 Verden
Germany

Tel. +49 4231 679 0

FRANCE

4 rue Eric Tabarly
35538 Noyal sur Vilaine Cedex
France

Tel. +33 2 99 87 90 90

synetics.export@synetics.world
www.synetics.world

SYNETICS