

BROWN SWISS



2024



UNSERE MISSION

Wir helfen die Weltbevölkerung zu ernähren, indem wir verantwortungsvolle Lösungen entwickeln, um klimafreundliche, effiziente und problemlose Rinder zu züchten.

UNSERE VISION

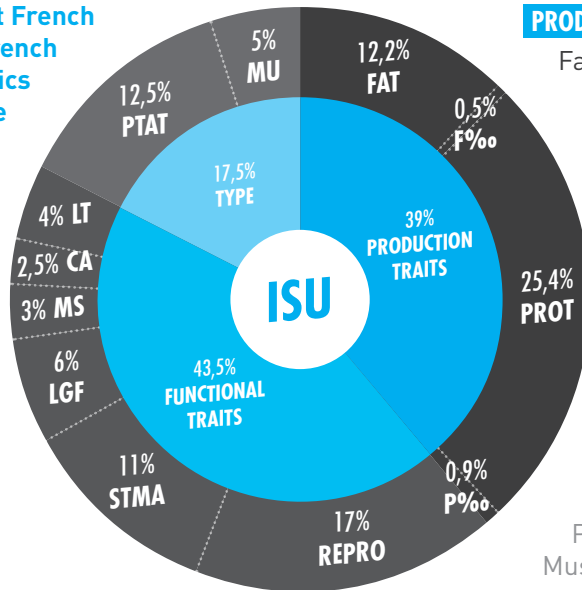
Eine vielfältige und zuverlässige Genossenschaft, die durch Schaffung von genetischen Produkten und Lösungen überzeugt und eine Vielzahl von Bedürfnissen für eine nachhaltige Rinderzucht bis 2030 erfüllt.

UNSERE WERTE

Wir stehen an der Spitze des Zuchtfortschritts und finden immer neue Wege, unsere Kunden zu unterstützen. Auf unsere Versprechen können Sie sich verlassen. Unsere Ziele sind groß und kühn - Schritt für Schritt erreichen wir diese. Wir tun die Dinge richtig und schaffen so Werte. Unsere Hierarchien sind niedrig und unser Ansatz ist proaktiv.

A PRIMER ON THE BROWN SWISS PROOFS

The ISU is the total merit French index. It is calculated by the French national institute for agronomics research (INRA). It combines the production traits (39%), the functional traits (43,5%), and a combination of morphological traits (17,5%).



PRODUCTION TRAITS

Fat (FAT) 12,2%
 Fat Content (F%oo) 0,5%
 Protein (PROT) 25,4%
 Protein Content (P%oo) 0,9%

FUNCTIONAL TRAITS

Reproduction (REPRO) 17%
 Udder health (STMA) 11%
 Longevity (LGF) 6%
 Milking Speed (MS) 3%
 Calving Abilities (CA) 2,5%
 Teat length (LT) 4%

TYPE

PTA Type (PTAT) 12,5%
 Muscularity (MU) 5%

PRODUCTION TRAIT PROOFS — THE BREAKDOWN

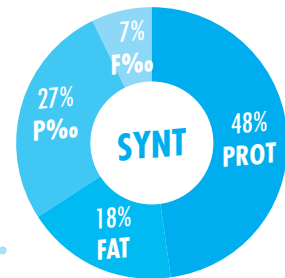
The traits rolled into this index are:

- quantity of protein (in kg)
- quantity of fat (in kg)
- quantity of milk produced (in kg)
- milk protein content in g/kg
- milk fat content in g/kg
- milk composite : $SYNT = 0,86 (PROT + 0,37 FAT + 0,15 F\%oo + 0,57 P\%oo)$

Milk protein* :

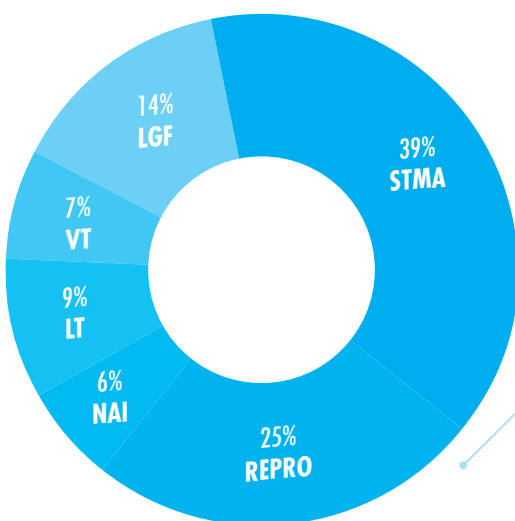
Kappa-casein (Kcas) - cheese-making quality
 AA Undesirable — AB Mid-range — BB Desirable

Béta-casein (Bcas) - Assimilation of milk
 A1A1 Peu désirable — A1A2 Intermédiaire — A2A2 Désirable



* Indicative basis expecting an official certificate (reliability > 99%)

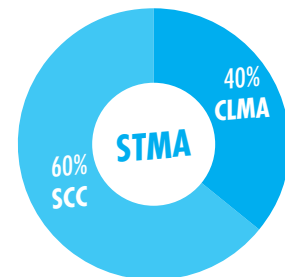
FUNCTIONAL TRAIT PROOFS - THE BREAKDOWN



Udder Health composite (STMA) :

Somatic cell count (SCC) 60%
 High — Mid-range — Low

Clinical mastitis (CLMA) 40%
 Common — Happens — Rare

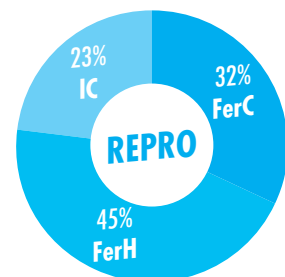


Reproduction Composite (REPRO) :

Fertility - Cows (FerC) 32%
 Poor — Normal — Good

Fertility - Heifers (FerH) 45%
 Poor — Normal — Good

Calving Interval - 1st AI (IC) 23%
 Long — Average — Short



Additional functional traits :

Milking Speed (MS)
 Slow — Normal — Fast

Calving Abilities (CA)
 Hard — Normal — Easy

TYPE TRAIT INDEXES — THE BREAKDOWN

udder composite

	-2	0	+2	
TL 5%				Teat length (TL)
TT 2,5%				Teat thickness (TT)
TD 5%				Teat direction (TD)
RTP 5%				Rear teat placement (RTP)
FTP 7,5%				Front teat placement (FTP)
FUL 7,5%				Fore udder length (FUL)
FUA 10%				Fore udder attachment (FUA)
RUW 7,5%				Rear udder width (RUW)
RUH 10%				Rear udder height (RUH)
UB 10%				Udder balance (UB)
UC 10%				Udder cleft (UC)
UD 20%				Udder Depth (UD)

feet & legs composite

	-2	0	+2	
HT 16%				Hock thickness (HT)
FA 24%				Foot Angle (FA)
HD 28%				Heel depth (HD)
RLS 32%				Rear leg set (RLS)

frame composite

	-2	0	+2	
ST 20%				Stature (ST)
TL 24%				Top line (tl)
BD 28%				Body depth (BD)
CD 28%				Chest depth (CD)

rump composite

	-2	0	+2	
TP 20%				Thurl position (TP)
RL 20%				Rump length (RL)
TW 20%				Thurl width (TW)
RA 40%				Rump angle (RA)

Muscularity

	-2	0	+2	
MUSC				Muscularity (MU)

Blue flag = what you are aiming for

TYPE = 40% UD + 25% FR + 10% RU + 25% F&L



INHALTSVERZEICHNIS

TORNERO P	5	PARMESAN	31
TIRAMISU	6	THOR	32
TERRAZ	7	LBB ONYX	33
TOUAREG	8	RULLY	34
THALASSA	9	RIDLEY	35
URION P	10	O MALLEY	36
ULTRATOP	11		
TITANIUM	12		
MAESTRO GP	13		
TORONTO	14		
SNOOPY	15		
SKYFALL	16		
TABEO	17		
ROQUEFORT	18		
TALICO P	19		
NO DECIBEL	20		
SAPHIR	21		
RASTAROKET	22		
SUPERBOY	23		
NICE GP	24		
OPTIMAL	25		
LBB RALICE	26		
OPENBAR	27		
PACTOLE	28		
TRIPOLI	29		
SATURNE	30		

Tornero P

FR 2141523856
French Reg. No. A1883

Brown Swiss

05 01/11/2022

GAEC de Charmon - OBTRÉE (21)



^ ROLEASING (Mutter)

DIE HORNLOS EXZELLENZ

+ Außergewöhnlich in der Produktion und hornlos

+ Milchqualität: Hoher Inhalt und Kasein BB A2A2

+ Original : Sohn von RAMSES

Vater: **RAMSES** (ANTONOV)

Mutter: **ROLEASING**

UGV: **VISOR** (VIPER)

GM: **32890LEASI**

GV: **VERSUS**

UGM: **2974LEASIN**

GZW 128

Gesamtzuchtwert

ÖZW 122

Oekologischer Gesamtzuchtwert

K-Kn **BB** | β-Kn **A2A2** | aAa **216354**

MICHLEISTUNG

St. 77%

Milch-Index	116	Fett %	0.16 %
Milch	321 kg	Eiweiß	19 kg
Fett	27 kg	Eiweiß %	0.09 %

FITNESS

St. 69%

Fitness	115	Eutergesundheitswert	106
Nutzungsdauer	112	Zellzahl	104
Persistenz	98	Klauengesundheitswert	97
Leistungssteigerung	103	Melkbarkeit	97
Fruchtbarkeitswert	117	Melkverhalten	100
Kalbeverlauf pat	93	Mastitis	104
Kalbeverlauf mat	103	Frühe Fruchtstör.	108
Vitalitätswert	101	Zysten	111

FLEISCH

St. 53%

Fleisch-Index	110	Handelsklasse	98
Nettozunahme	110	Bemuskelung	103
Ausschlachtung	106		

EXTERIEUR

St. 67%

Exterieur	115	
Rahmen	111	
Becken	108	
Fundament	113	
Euter	112	
Kreuzhöhe	110	
Brustbreite	103	
Rumpftiefe	108	
Oberlinie	106	
Beckenlänge	108	
Beckenbreite	106	
Beckenneigung	94	
Umdreher	101	
Sprungelenkwinkel	100	
Sprungelenauspräg.	106	
Fesseln	107	
Trachten	102	
Voreuterlänge	102	
Hintereuterbreite	93	
Hintereuterhöhe	103	
Zentralband	116	
Eutertiefe	110	
Voreuteraufhängung	107	
Euterbalance	112	
Strichlänge	111	
Strichdicke	101	
Strichplatzierung vo.	104	
Strichplatzierung hi.	107	
Strichstellung	102	
Euterreinheit	100	

Referenz : 04/2024

Tiramisu

FR 4953695985
French Reg. No. A1886

Brown Swiss

27/09/2022



^ RIGOLOTE (Mutter)

ORIGINAL PEDIGREE

- + Sehr hoch Milchpotenzial
- + Kühe mit überragende Fruchtbarkeit
- + Starke Kühe mit breiten Eutern und Höckern

- Vater: **ROCKY** (CANYON CAD)
- Mutter: **RIGOLOTE**
- UGV: **ORGAN** (FIREWALL)
- GM: **NAPLES**
- GV: **FACT**
- UGM: **JORDANIE**



TIRAMISU ^

GZW 128

Gesamtzuchtwert

ÖZW 120

Oekologischer Gesamtzuchtwert

K-Kn **BB** | β-Kn **A2A2** | aAa **516342**

MICHLEISTUNG

Si. 76%

Milch-Index	121	Fett %	-0.17 %
Milch	972 kg	Eiweiß	31 kg
Fett	26 kg	Eiweiß %	-0.05 %

FITNESS

Si. 67%

Fitness	108	Eutergesundheitswert	106
Nutzungsdauer	103	Zellzahl	103
Persistenz	102	Klauengesundheitswert	106
Leistungssteigerung	105	Melkbarkeit	104
Fruchtbarkeitswert	109	Melkverhalten	94
Kalbeverlauf pat	105	Mastitis	106
Kalbeverlauf mat	94	Frühe Fruchtstörungen	108
Vitalitätswert	106	Zysten	108

FLEISCH

Si. 50%

Fleisch-Index	99	Handelsklasse	89
Nettozunahme	103	Bemuskelung	98
Ausschlachtung	100		

EXTERIEUR

Si. 65%

Exterieur	111	
Rahmen	107	
Becken	104	
Fundament	107	
Euter	113	
Kreuzhöhe	118	
Brustbreite	104	
Rumpftiefe	105	
Oberlinie	97	
Beckenlänge	108	
Beckenbreite	109	
Beckenneigung	95	
Umdreher	96	
Sprunggelenkwinkel	99	
Sprunggelenksauspräg.	100	
Fesseln	108	
Trachten	111	
Voreuterlänge	101	
Hintereuterbreite	110	
Hintereuterhöhe	109	
Zentralband	99	
Eutertiefe	114	
Voreuteraufhängung	108	
Euterbalance	95	
Strichlänge	93	
Strichdicke	113	
Strichplatzierung vo.	105	
Strichplatzierung hi.	99	
Strichstellung	105	
Euterreinheit	97	

Referenz : 04/2024

31/10/2022



ROSABELLE (Mutter)

ORIGINAL PEDIGREE OHNE BLOOMING

- + hohe Komponenten
- + Ausgezeichnete Fitness & kompletter Typ mit Stärke
- + Ideale Zitzengröße

Vater: PHENIX (NARCOTIC)
Mutter: ROSABELLE
UGV: SILVER (KANNON)
GM: NORWAY
GV: JEROBOAM
UGM: HAPPY



TERRAZ

GZW 125

Gesamtzuchtwert

ÖZW 116

Oekologischer Gesamtzuchtwert

K-Kn **BB** | β-Kn **A2A2** | aAa **642513**

MICHLEISTUNG

Milch-Index	116	Fett %	0.06%
Milch	379kg	Eiweiß	22kg
Fett	21kg	Eiweiß %	0.10%

FITNESS

Fitness	111	Eutergesundheitswert	108
Nutzungsdauer	104	Zellzahl	110
Persistenz	104	Klauengesundheitswert	97
Leistungssteigerung	104	Melkbarkeit	82
Fruchtbarkeitswert	110	Melkverhalten	91
Kalbeverlauf pat	103	Mastitis	96
Kalbeverlauf mat	111	Frühe Fruchtstörungen	107
Vitalitätswert	94	Zysten	100

FLEISCH

Fleisch-Index	96	Handelsklasse	89
Nettozunahme	99	Bemuskelung	101
Ausschlachtung	100		

EXTERIEUR

Exterieur	114
Rahmen	114
Becken	106
Fundament	104
Euter	110
Kreuzhöhe	119
Brustbreite	112
Rumpftiefe	108
Oberlinie	110
Beckenlänge	108
Beckenbreite	110
Beckenneigung	106
Umdreher	104
Sprungelenkwinkel	96
Sprungelenksauspräg.	94
Fesseln	110
Trachten	113
Voreuterlänge	101
Hintereuterbreite	99
Hintereuterhöhe	111
Zentralband	95
Eutertiefe	113
Voreuteraufhängung	105
Euterbalance	108
Strichlänge	104
Strichdicke	94
Strichplatzierung vo.	106
Strichplatzierung hi.	116
Strichstellung	107
Euterreinheit	106

Referenz : 04/2024

The served doses produced by Sexing Technologies with technology owned by XXI LLO and Inquran LLO must be used only for artificial insemination. YX@ is a trademark of XXI LLO, LLC. SexedULTRA, SexedULTRA 4M, Sexing Technologies and ST Genetics logos/brands, are trademarks of Inquran LLO.

01/10/2022



^ PAYETTE (Mutter)

- + Unic Brunette VG88 Familie
- + Sehr tiefes Abstammung und hohes Milchpotenzial
- + Sehr komplett Exterieur

Vater: **O MALLEY** (BENDER)
Mutter: **PAYETTE**

UGV: **AMOR** (ANIBAL)
GM: **MIREINETTE**

GV: **HUXOY**
UGM: **IREINETTE**

GZW 121
Gesamtzuchtwert

ÖZW 119
Ökologischer Gesamtzuchtwert

K-Kn **BB** | β-Kn **A2A2** | aAa **516342**

MICHELLEISTUNG

Milch-Index	114	Fett %	0.09 %
Milch	298 kg	Eiweiß	18 kg
Fett	20 kg	Eiweiß %	0.09 %

FITNESS

Fitness	109	Eutergesundheitswert	107
Nutzungsdauer	110	Zellzahl	103
Persistenz	105	Klauengesundheitswert	102
Leistungssteigerung	111	Melkbarkeit	102
Fruchtbarkeitswert	104	Melkverhalten	104
Kalbeverlauf pat	97	Mastitis	108
Kalbeverlauf mat	100	Frühe Fruchtstörungen	106
Vitalitätswert	97	Zysten	102

FLEISCH

Fleisch-Index	94	Handelsklasse	96
Nettozunahme	94	Bemuskelung	108
Ausschlachtung	101		

EXTERIEUR

Exterieur	118
Rahmen	114
Becken	109
Fundament	109
Euter	115
Kreuzhöhe	116
Brustbreite	112
Rumpftiefe	111
Oberlinie	101
Beckenlänge	117
Beckenbreite	112
Beckenneigung	106
Umdreher	103
Sprungelenkwinkel	101
Sprungelenksauspräg.	91
Fesseln	111
Trachten	115
Voreuterlänge	104
Hintereuterbreite	101
Hintereuterhöhe	105
Zentralband	115
Eutertiefe	110
Voreuteraufhängung	115
Euterbalance	110
Strichlänge	103
Strichdicke	105
Strichplatzierung vo.	107
Strichplatzierung hi.	111
Strichstellung	109
Euterreinheit	100

Referenz : 04/2024

Thalassa

FR 1222133242
French Reg. No. A1882

Brown Swiss

05 07/08/2022

NEW

5♀
SEXED



^ PISTON (Vater)

ORIGINAL PEDIGREE

- + Hochmilch mit Top-Inhalt
- + Ausgezeichnete Gesundheit
- + Mittelgroße starke Kühe

Vater: **PISTON** (BAYS)
Mutter: **REUSSITE**
UGV: **ARISTO** (AMOR)
GM: **ODYSSEE**
GV: **LOUSTIC**
UGM: **IRONIE**

ISU 174

Index Synthèse Unique

INEL 48

Ökonomische zuchtwert milch

K-Kn **BB** | β-Kn **A2A2** | aAa **561432**

PRODUKTION

St. 78

Milch	989 kg	Eiweiß	0.8 %
Fett	1.3 %	Eiweiß	38 kg
Fett	49 kg		

FUNKTIONELLE MERKMALE

Eutergesundheit	2.3	Zellzahl	2.3
Klinische Mastitis	1.9	Fruchtbarkeit	0.4
Fruchtbarkeit Kühe	-0.1	Fruchtbarkeit Färsen	0.0
Rastzeit	1.3	Nutzungsdauer	1.3
Melkbarkeit	-0.4	Temperament	0.0
Kalbeverlauf	101	Kalberverluste	102

TYP

St. 79

Exterieur	0.9	
Körpe	0.3	
Größe	-0.2	
Brustbreite	0.4	
Flankentiefe	0.5	
Rückenlinie	0.0	
Exterieur	0.5	
Körperkondition	-0.2	
Bemuskelung	0.1	
Becken	0.2	
Beckenlänge	0.2	
Beckenbreite	0.0	
Beckenneigung	-0.1	
Trochantersplatzierung	0.7	
Interbeinstellung	1.2	
Hinterbeindicke	0.1	
Hinterbeinwinkel	-0.9	
Klauenwinkel	1.0	
Klauensatz	0.1	
Euter	0.6	
Eutertiefe	0.8	
Zentralband	0.4	
Hintereuterhöhe	0.3	
Hintereuterbreite	0.1	
Voreuterlänge	0.5	
Vordereuteraufhängung	0.0	
Eutergleichgewicht	0.4	
Strichplatzierung vorn	-0.2	
Strichplatzierung hinten	-0.4	
Zitzenrichtung	0.3	
Strichlänge	0.0	
Zitzen-Durchmesser	-0.8	

Referenz : 04/2024

Urion P

FR 4823016891
French Reg. No. A2209

Brown Swiss

29/01/2023



^ Reaction (Mutter)

HETEROZYGOT HORNLOS MIT HOHEM TYP, BB & A2A2!

+ 125 Euter in CHE mit +869 Milch

+ Neue tiefe Kuhfamilie

Vater: **LEON PP** (FILOMEN P)

Mutter: **REACTION**

UGV: **JANCO** (JAGUAR CH)

GM: **OPTION**

GV: **SUPERSTAR**

UGM: **MUNITION**

GZW 115

Gesamtzuchtwert

ÖZW 114

Oekologischer Gesamtzuchtwert

K-Kn **BB** | β-Kn **A2A2** | aAa **156324**

MICHLEISTUNG

St. 78%

Milch-Index	116	Fett %	-0.08 %
Milch	538 kg	Eiweiß	25 kg
Fett	16 kg	Eiweiß %	0.07 %

FITNESS

St. 69%

Fitness	97	Eutergesundheitswert	103
Nutzungsdauer	103	Zellzahl	99
Persistenz	101	Klauengesundheitswert	96
Leistungssteigerung	112	Melkbarkeit	100
Fruchtbarkeitswert	93	Melkverhalten	96
Kalbeverlauf pat	98	Mastitis	106
Kalbeverlauf mat	93	Frühe Fruchtstör.	94
Vitalitätswert	92	Zysten	98

FLEISCH

St. 51%

Fleisch-Index	107	Handelsklasse	94
Nettozunahme	108	Bemuskelung	97
Ausschlachtung	103		

EXTERIEUR

St. 68%

Exterieur	122	
Rahmen	117	
Becken	107	
Fundament	109	
Euter	122	+
Kreuzhöhe	116	
Brustbreite	105	
Rumpftiefe	116	
Oberlinie	109	
Beckenlänge	110	
Beckenbreite	103	
Beckenneigung	97	
Umdreher	93	
Sprungelenkwinkel	102	
Sprungelenksauspräg.	107	
Fesseln	104	
Trachten	108	
Voreuterlänge	108	
Hintereuterbreite	113	
Hintereuterhöhe	116	
Zentralband	109	
Eutertiefe	110	
Voreuteraufhängung	109	
Euterbalance	116	
Strichlänge	97	
Strichdicke	108	
Strichplatzierung vo.	119	
Strichplatzierung hi.	118	
Strichstellung	111	
Euterreinheit	102	

Referenz : 04/2024

21/01/2023



INDE 28 (4. Mutter)

EINER DER ERSTEN ADEE-SÖHNE ! HOHER TYP-BULLE

+ 128 Euter in CHE mit +599 Milch

+ Hohe Langlebigkeit

+ Aus der berühmten URGELE EX 91 Familie 123 000 kg Lebensleistung

- Vater: **ADEE** (HUGE)
- Mutter: **RAZZIA 76**
- UGV: **SPERANZIO** (SUPERSTAR)
- GM: **ORLANE**
- GV: **PIERO**
- UGM: **LOUTRE 76**



URGELE 23 (7. Mutter)

GZW 1367 59%
Gesamtzuchtwert

WZW 125
Weidezuchtwert

K-Kn **BB** | β-Kn **A2A2** | aAa **246135**

MICHLEISTUNG

			MIW 126
Milch	599 kg	Fett	22 kg
Fett %	-0.03 %	Eiweiss	31 kg
Eiweiss %	0.14 %		

FITNESSWERT

	FIW 119
Nutzungsdauer	122
Persistenz	107
Fruchtbarkeit	99
Zellzahl	123
NRR Töchter	97
Rastzeit	103
Zuchtwert MBK	95

GASAMTNOTE EXTERIEUR

		EXT 119
Rahmen	109	
Becken	108	
Fundament	119	
Euter	128	+
Kreuzbeinhöhe	112	
Flankentiefe	103	
Brustbreite	106	
Obere Linie	103	
Bemuskelung	113	
Beckenlänge	108	
Beckenbreite	101	
Beckenneigung	99	
Lage Umdreher	103	
Sprunggelenksauspräg.	95	
Sprunggelenkwinkel	107	
Fesseln	128	+
Klauensatz	121	+
Voreuterlänge	98	
Voreuteraufhängung	121	+
Aufhängung hi. Breite	113	
Aufhängung hi. Höhe	118	
Eutertiefe	128	+
Euterboden	122	+
Zentralband	111	
Zitzenlänge	91	
Zitzendicke	87	
Zitzenstellung	116	
Verteilung vorne	105	
Verteilung hinten	109	

Referenz : 04/2024

Titanium

FR 122244648
French Reg. No. A1065

Brown Swiss

26/02/2022



^ TITANIUM

BESTER AUSLÄNDISCHER VERFÜGBARER BULLE IN GZW

- + Top Milch mit Inhalt, Fitness und Typ
- + Neue Familie, seine Mutter Pennie ist Top ISU in Frankreich
- + BB A2A2

Vater: **NORO** (ANTONOV)
Mutter: **FR1219002767**

UGV: **NICE GP** (FACT)
GM: **NEWIE**

GV: **ALASKO**
UGM: **ELEIS**



PENNIE (Mutter) ^

GZW 137

Gesamtzuchtwert

ÖZW 132

Oekologischer Gesamtzuchtwert

K-Kn **BB** | β-Kn **A2A2** | aAa **261435**

MICHELEISTUNG

St. 81%

Milch-Index	119	Fett %	0.04 %
Milch	496 kg	Eiweiß	29 kg
Fett	24 kg	Eiweiß %	0.13 %

FITNESS

St. 72%

Fitness	121	Eutergesundheitswert	115
Nutzungsdauer	114	Zellzahl	115
Persistenz	115	Klauengesundheitswert	106
Leistungssteigerung	117	Melkbarkeit	92
Fruchtbarkeitswert	111	Melkverhalten	106
Kalbeverlauf pat	104	Mastitis	101
Kalbeverlauf mat	105	Frühe Fruchtstör.	109
Vitalitätswert	104	Zysten	105

FLEISCH

St. 56%

Fleisch-Index	99	Handelsklasse	94
Nettozunahme	100	Bemuskelung	109
Ausschlachtung	102		

EXTERIEUR

St. 71%

Exterieur	118	
Rahmen	111	
Becken	101	
Fundament	108	
Euter	119	
Kreuzhöhe	121	+
Brustbreite	107	
Rumpftiefe	109	
Oberlinie	114	
Beckenlänge	109	
Beckenbreite	84	-
Beckenneigung	112	
Umdreher	105	
Sprungelenkwinkel	101	
Sprungelenksauspräg.	99	
Fesseln	115	
Trachten	110	
Voreuterlänge	94	
Hintereuterbreite	93	
Hintereuterhöhe	112	
Zentralband	104	
Eutertiefe	125	+
Voreuteraufhängung	113	
Euterbalance	105	
Strichlänge	91	
Strichdicke	100	
Strichplatzierung vo.	110	
Strichplatzierung hi.	95	
Strichstellung	93	
Euterreinheit	105	

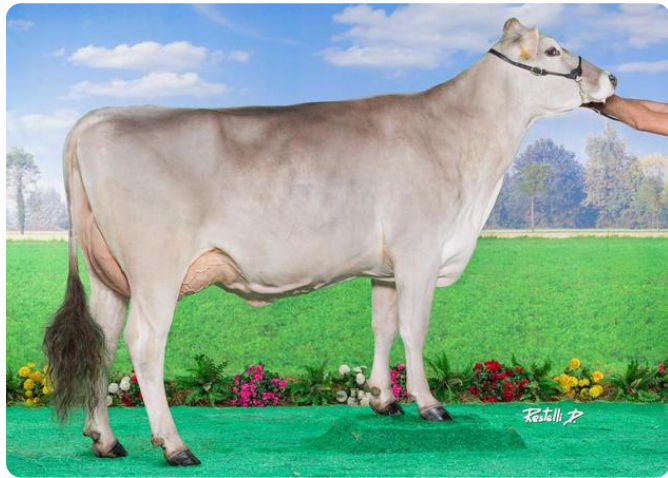
Referenz : 04/2024

Maestro GP

FR 1536244769
French Reg. No. 91029

Brown Swiss

24/05/2016



^ ODESSA (Tochter)

EIN DER BESTER GEPRÜFT BULLE IN GZW DE

+ BCAS: A2A2 & KCAS: BB

+ Ausgezeichnete Euter

+ Wieder ein Spitzenvererber aus der Douane-Familie!

Vater: **IFEELING** (VOLVO)

Mutter: **GALA GP**

UGV: **GLENN** (GORDON)

GM: **DOUANE**

GV: **VIGOR**

UGM: **TRIOMPHE**



DOUANE (Großmutter mütterlicherseits) ^

GZW 137

Gesamtzuchtwert

ÖZW 129

Oekologischer Gesamtzuchtwert

K-Kn **BB** | β -Kn **A2A2**

MICHLEISTUNG

Milch-Index	120	Fett %	0.02%
Milch	484kg	Eiweiß	31 kg
Fett	22kg	Eiweiß %	0.16%

FITNESS

Fitness	114	Zellzahl	114
Nutzungsdauer	116	Klauengesundheitswert	101
Persistenz	112	Melkbarkeit	88
Leistungssteigerung	112	Melkverhalten	85
Fruchtbarkeitswert	98	Mastitis	105
Kalbeverlauf pat	95	Frühe Fruchtstörungen	102
Kalbeverlauf mat	107	Zysten	104
Vitalitätswert	108	Milchfieber	105
Eutergesundheitswert	114		

FLEISCH

Fleisch-Index	121	Handelsklasse	109
Nettozunahme	119	Bemuskelung	112
Ausschlachtung	105		

EXTERIEUR

Exterieur	108
Rahmen	101
Becken	97
Fundament	104
Euter	115
Kreuzhöhe	97
Brustbreite	113
Rumpftiefe	94
Oberlinie	93
Beckenlänge	94
Beckenbreite	101
Beckenneigung	94
Umdreher	102
Sprungelenkwinkel	103
Sprungelenksauspräg.	94
Fesseln	102
Trachten	103
Voreuterlänge	102
Hintereuterbreite	104
Hintereuterhöhe	99
Zentralband	96
Eutertiefe	118
Voreuteraufhängung	107
Euterbalance	114
Strichlänge	93
Strichdicke	111
Strichplatzierung vo.	108
Strichplatzierung hi.	103
Strichstellung	106
Euterreinheit	101

Referenz : 04/2024

30/01/2022



^ TORONTO

EINE AUSSERGEWÖHNLICHE PRODUKTION

- + Eine außergewöhnliche Kombination aus MILCH und E%
- + Top in verschiedenen Ländern - 195 PPR
- + Morphologische Merkmale: Körper und Euteransätze

- Vater: **PISTON** (BAYS)
- Mutter: **OLYSEE**
- UGV: **SINATRA** (SEASIDEBLO)
- GM: **MAJESTE**
- GV: **BLOOMING**
- UGM: **IMPERATRICE**



OLYSEE (Mutter) ^

GZW 134

Gesamtzuchtwert

ÖZW 122

Oekologischer Gesamtzuchtwert

K-Kn **BB** | B-Kn **A2A2**

MICHLEISTUNG

St. 78%

Milch-Index	126	Fett %	-0.09 %
Milch	926 kg	Eiweiß	39 kg
Fett	32 kg	Eiweiß %	0.06 %

FITNESS

St. 72%

Fitness	108	Vitalitätswert	98
Nutzungsdauer	105	Eutergesundheitswert	110
Persistenz	107	Zellzahl	111
Leistungssteigerung	108	Klauengesundheitswert	102
Fruchtbarkeitswert	101	Melkbarkeit	92
Kalbeverlauf pat	97	Melkverhalten	102
Kalbeverlauf mat	103	Mastitis	103

FLEISCH

St. 54%

Fleisch-Index	96	Handelsklasse	91
Nettozunahme	101	Bemuskelung	95
Ausschlachtung	95		

EXTERIEUR

St. 69%

Exterieur	115	
Rahmen	118	
Becken	112	
Fundament	109	
Euter	113	
Kreuzhöhe	116	
Brustbreite	106	
Rumpftiefe	119	
Oberlinie	108	
Beckenlänge	111	
Beckenbreite	111	
Beckenneigung	109	
Umdreher	110	
Sprunggelenkwinkel	94	
Sprunggelenksauspräg.	106	
Fesseln	101	
Trachten	103	
Voreuterlänge	115	
Hintereuterbreite	113	
Hintereuterhöhe	106	
Zentralband	92	
Eutertiefe	102	
Voreuteraufhängung	107	
Euterbalance	115	
Strichlänge	98	
Strichdicke	100	
Strichplatzierung vo.	99	
Strichplatzierung hi.	89	
Strichstellung	90	
Euterreinheit	101	

Referenz : 04/2024

Snoopy

FR 2134272192
French Reg. No. A1656
NAAB 180H001656

Brown Swiss

19/12/2021



^ SNOOPY

DER MILCHMEISTER

+ erstaunlich Milch ZW

+ Einer der besten Jonmar-Söhne

Vater: **JONMAR** (BAYS)

Mutter: **PERDRIX**

UGV: **MAJESTE** (CARTER)

GM: **LIQUEUR**

GV: **HERCULES**

UGM: **INFLATION**



PERDRIX (Mutter) ^

GZW 134

Gesamtzuchtwert

ÖZW 119

Oekologischer Gesamtzuchtwert

K-Kn **BB** | β-Kn **A2A2** | aAa **651423**

MICHLEISTUNG

Si. 80%

Milch-Index	129	Fett %	-0.17 %
Milch	1371 kg	Eiweiß	39 kg
Fett	42 kg	Eiweiß %	-0.12 %

FITNESS

Si. 70%

Fitness	104	Eutergesundheitswert	108
Nutzungsdauer	107	Zellzahl	111
Persistenz	104	Klauengesundheitswert	82
Leistungssteigerung	104	Melkbarkeit	90
Fruchtbarkeitswert	98	Melkverhalten	87
Kalbeverlauf pat	103	Mastitis	95
Kalbeverlauf mat	96	Frühe Fruchtstörungen	98
Vitalitätswert	90	Zysten	102

FLEISCH

Si. 52%

Fleisch-Index	112	Handelsklasse	106
Nettozunahme	111	Bemuskelung	102
Ausschlachtung	104		

EXTERIEUR

Si. 70%

Exterieur	107
Rahmen	109
Becken	110
Fundament	106
Euter	102
Kreuzhöhe	105
Brustbreite	112
Rumpftiefe	112
Oberlinie	94
Beckenlänge	109
Beckenbreite	115
Beckenneigung	108
Umdreher	110
Sprunggelenkwinkel	87
Sprunggelenksauspräg.	91
Fesseln	105
Trachten	106
Voreuterlänge	122
Hintereuterbreite	115
Hintereuterhöhe	105
Zentralband	96
Eutertiefe	95
Voreuteraufhängung	112
Euterbalance	98
Strichlänge	102
Strichdicke	114
Strichplatzierung vo.	93
Strichplatzierung hi.	96
Strichstellung	96
Euterreinheit	97

Referenz : 04/2024

Skyfall

FR 1220110950
French Reg. No. 98878

Brown Swiss

22/03/2021



^ SKYFALL

- + SEHR VOLLSTÄNDIG OPTIMAL SOHN
- + GROSSE MILCHEUTER & MUSKULATUR
- + VON ZEUS CH ZEA EX 94 FAMILIE

- Vater: **OPTIMAL** (SINATRA)
- Mutter: **OHEA ABF**
- UGV: **LOUSTIC** (BIVER)
- GM: **MAJOLIEABF**
- GV: **ANIBAL**
- UGM: **ABF JOLIE**



OHEA ABF (Mutter) ^

GZW 130
Gesamtzuchtwert

ÖZW 124
Ökologischer Gesamtzuchtwert

K-Kn **BB** | β-Kn **A2A2** | aAa **615243**

MICHELEISTUNG

St. 81%

Milch-Index	117	Fett %	-0.08 %
Milch	739 kg	Eiweiß	23 kg
Fett	24 kg	Eiweiß %	-0.04 %

FITNESS

St. 72%

Fitness	118	Eutergesundheitswert	117
Nutzungsdauer	110	Zellzahl	114
Persistenz	115	Klauengesundheitswert	94
Leistungssteigerung	112	Melkbarkeit	99
Fruchtbarkeitswert	110	Melkverhalten	101
Kalbeverlauf pat	98	Mastitis	113
Kalbeverlauf mat	101	Frühe Fruchtstör.	101
Vitalitätswert	96	Zysten	108

FLEISCH

St. 58%

Fleisch-Index	97	Handelsklasse	97
Nettozunahme	98	Bemuskelung	106
Ausschlachtung	99		

EXTERIEUR

St. 72%

Exterieur	114	
Rahmen	111	
Becken	106	
Fundament	98	
Euter	116	
Kreuzhöhe	108	
Brustbreite	105	
Rumpftiefe	105	
Oberlinie	118	
Beckenlänge	107	
Beckenbreite	102	
Beckenneigung	99	
Umdreher	101	
Sprungelenkwinkel	88	
Sprungelenksauspräg.	91	
Fesseln	102	
Trachten	100	
Voreuterlänge	112	
Hintereuterbreite	102	
Hintereuterhöhe	105	
Zentralband	91	
Eutertiefe	118	
Voreuteraufhängung	107	
Euterbalance	103	
Strichlänge	82	
Strichdicke	92	
Strichplatzierung vo.	121	+
Strichplatzierung hi.	111	
Strichstellung	110	
Euterreinheit	104	

Referenz : 04/2024

The saved doses produced by Sexing Technologies with technology owned by XI, LLC and Inquran, LLC must be used only for artificial insemination. XI@ is a trademark of XI, LLC. SexedULTRA, SexedULTRA 4M, Sexing Technologies and ST Genetics logos/brands, are trademarks of Inquran, LLC.

05 06/02/2022



^ TABEO

- + SEHR GUTE RAHMEN & TOP-FITNESS
- + HOHE KOMPLEMENTEN
- + NEUE KUHFAMILIE MIT TOLLEN LAKTATIONEN

- Vater: **ARISTO** (AMOR)
- Mutter: **OMEGA**
- UGV: **BENDER** (BIVER)
- GM: **MIRACLE**
- GV: **JEROBOAM**
- UGM: **FRIMOUSSE**



OMEGA (Mutter) ^

GZW 130

Gesamtzuchtwert

ÖZW 120

Oekologischer Gesamtzuchtwert

K-Kn **BB** | β-Kn **A2A2** | aAa **261435**

MICHELLEISTUNG

St. 83%

Milch-Index	119	Fett %	-0.04 %
Milch	704 kg	Eiweiß	26 kg
Fett	27 kg	Eiweiß %	0.01 %

FITNESS

St. 75%

Fitness	115	Eutergesundheitswert	112
Nutzungsdauer	103	Zellzahl	111
Persistenz	121	Klauengesundheitswert	96
Leistungssteigerung	108	Melkbarkeit	92
Fruchtbarkeitswert	114	Melkverhalten	112
Kalbeverlauf pat	94	Mastitis	110
Kalbeverlauf mat	102	Frühe Fruchtstör.	108
Vitalitätswert	86	Zysten	107

FLEISCH

St. 61%

Fleisch-Index	102	Handelsklasse	97
Nettozunahme	105	Bemuskelung	101
Ausschlachtung	94		

EXTERIEUR

St. 74%

Exterieur	112	
Rahmen	116	
Becken	109	
Fundament	103	
Euter	108	
Kreuzhöhe	122	+
Brustbreite	108	
Rumpftiefe	117	
Oberlinie	109	
Beckenlänge	112	
Beckenbreite	105	
Beckenneigung	109	
Umdreher	103	
Sprungelenkwinkel	95	
Sprungelenksauspräg.	93	
Fesseln	108	
Trachten	111	
Voreuterlänge	106	
Hintereuterbreite	108	
Hintereuterhöhe	99	
Zentralband	97	
Eutertiefe	109	
Voreuteraufhängung	104	
Euterbalance	98	
Strichlänge	97	
Strichdicke	102	
Strichplatzierung vo.	108	
Strichplatzierung hi.	102	
Strichstellung	107	
Euterreinheit	100	

Referenz : 04/2024

The sexual doses produced by Sexing Technologies with technology owned by XI, LLC and Inquran, LLC must be used only for artificial insemination. XI® is a trademark of XI, LLC. SexedULTRA, SexedULTRA 4M, Sexing Technologies and ST Genetics logos/brands, are trademarks of Inquran, LLC.

14/09/2020



^ BSF OSOMET (Mutter)

PRODUKTION UND MORPHOLOGIE

- + Bemerkenswerte Kombination Milch und E%
- + Vollständige Morphologie: Körper und Euter
- + Referenzfamilie: Stamm der Bullen OPENBAR und PATRICE

Vater: BARCA (HAEGAR)

Mutter: OSOMET

UGV: SINATRA (SEASIDEBLO)

GM: MISS PF

GV: HARMONICA

UGM: ICONE PF



ROQUEFORT ^

GZW 126

Gesamtzuchtwert

ÖZW 119

Ökologischer Gesamtzuchtwert

K-Kn **BB** | β-Kn **A2A2** | aAa **234165**

MICHELLEISTUNG

Si. 83%

Milch-Index	119	Fett %	-0.03 %
Milch	568 kg	Eiweiß	29 kg
Fett	22 kg	Eiweiß %	0.10 %

FITNESS

Si. 76%

Fitness	105	Eutergesundheitswert	109
Nutzungsdauer	102	Zellzahl	105
Persistenz	102	Klauengesundheitswert	96
Leistungssteigerung	108	Melkbarkeit	101
Fruchtbarkeitswert	99	Melkverhalten	103
Kalbeverlauf pat	95	Mastitis	113
Kalbeverlauf mat	105	Frühe Fruchtstörungen	104
Vitalitätswert	105	Zysten	99

FLEISCH

Si. 61%

Fleisch-Index	95	Handelsklasse	87
Nettozunahme	98	Bemuskelung	92
Ausschlachtung	100		

EXTERIEUR

Si. 74%

Exterieur	120	
Rahmen	120	+
Becken	115	
Fundament	107	
Euter	117	
Kreuzhöhe	126	+
Brustbreite	107	
Rumpftiefe	111	
Oberlinie	106	
Beckenlänge	125	+
Beckenbreite	110	
Beckenneigung	103	
Umdreher	103	
Sprungelenkwinkel	102	
Sprungelenksauspräg.	105	
Fesseln	101	
Trachten	103	
Voreuterlänge	105	
Hintereuterbreite	106	
Hintereuterhöhe	110	
Zentralband	108	
Eutertiefe	114	
Voreuteraufhängung	105	
Euterbalance	105	
Strichlänge	90	
Strichdicke	101	
Strichplatzierung vo.	117	
Strichplatzierung hi.	117	
Strichstellung	102	
Euterreinheit	99	

Talico P

FR 4909400525
French Reg. No. A1513
NAAB 202BS70941

Brown Swiss

12/06/2022



^ LBBROSALIC (Mutter)

HORNLOS VON LBB LALICE EX 92 FAMILIE

- + Neuer hornloser Heterozygote aus einer tollen Familie!
- + Seine Großmutter, LBB Lalice EX 92 Reservesiegerin auf der SwissExpo 2018
- + Sehr gute Produktion und vollständiger Exterieur

Vater: VELES P (MDAL)
Mutter: LBBROSALIC

UGV: O MALLEY (BENDER)
GM: LBB LALICE

GV: VIGOR
UGM: LBB GENIAL



LBB LALICE (Großmutter) ^

GZW 118

Gesamtzuchtwert

ÖZW 116

Oekologischer Gesamtzuchtwert

K-Kn **AB** | B-Kn **A1A2**

MICHLEISTUNG

St. 82%

Milch-Index	113	Fett %	-0.17 %
Milch	537 kg	Eiweiß	24 kg
Fett	9 kg	Eiweiß %	0.05 %

FITNESS

St. 73%

Fitness	103	Eutergesundheitswert	102
Nutzungsdauer	109	Zellzahl	98
Persistenz	95	Klauengesundheitswert	99
Leistungssteigerung	109	Melkbarkeit	95
Fruchtbarkeitswert	96	Melkverhalten	102
Kalbeverlauf pat	102	Mastitis	110
Kalbeverlauf mat	106	Frühe Fruchtstör.	97
Vitalitätswert	104	Zysten	100

FLEISCH

St. 59%

Fleisch-Index	109	Handelsklasse	99
Nettozunahme	108	Bemuskelung	99
Ausschlachtung	105		

EXTERIEUR

St. 73%

Exterieur	112	
Rahmen	111	
Becken	104	
Fundament	109	
Euter	109	
Kreuzhöhe	117	
Brustbreite	106	
Rumpftiefe	109	
Oberlinie	94	
Beckenlänge	116	
Beckenbreite	106	
Beckenneigung	101	
Umdreher	101	
Sprungelenkwinkel	101	
Sprungelenksauspräg.	106	
Fesseln	106	
Trachten	107	
Voreuterlänge	109	
Hintereuterbreite	99	
Hintereuterhöhe	108	
Zentralband	104	
Eutertiefe	102	
Voreuteraufhängung	103	
Euterbalance	114	
Strichlänge	87	
Strichdicke	105	
Strichplatzierung vo.	105	
Strichplatzierung hi.	106	
Strichstellung	102	
Euterreinheit	102	

Referenz : 04/2024

No Decibel

FR 4818006175
French Reg. No. 93281

Brown Swiss

19/08/2017



^ SAPHIR (Tochter)

TOP EUTER

+ Aus der berühmten Tigelle-Familie

+ Sehr gut Fundament

Vater: DAREDEVIL (BRADY)

Mutter: 48LUNABELL

UGV: ANIBAL (VIGOR)

GM: 02ISABELLE

GV: DALLY

UGM: CHANTELLE



TIGELLE (4. Mutter) ^

GZW 1134 82%
Gesamtzuchtwert

WZW 106
Weidezuchtwert

K-Kn **AB** | β -Kn **A2A2** | aAa **342156**

MICHELLEISTUNG

MIW 111

Milch	372kg	Fett	10kg
Fett %	-0.07%	Eiweiss	13kg
Eiweiss %	0.01%		

FITNESSWERT

FIW 100

Nutzungsdauer	109
Persistenz	104
Fruchtbarkeit	93
Zellzahl	106
NRR Töchter	109
Rastzeit	85
Zuchtwert MBK	104

GASAMTNOTE EXTERIEUR

EXT 108

Rahmen	95	
Becken	82	
Fundament	108	
Euter	122	+
Kreuzbeinhöhe	107	
Flankentiefe	99	
Brustbreite	101	
Obere Linie	82	
Bemuskelung	96	
Beckenlänge	113	
Beckenbreite	92	
Beckenneigung	84	
Lage Umdreher	86	
Sprunggelenksauspräg.	76	
Sprunggelenkwinkel	100	
Fesseln	119	
Klauensatz	115	
Voreuterlänge	102	
Voreuteraufhängung	118	
Aufhängung hi. Breite	102	
Aufhängung hi. Höhe	126	+
Eutertiefe	125	+
Euterboden	138	+
Zentralband	110	
Zitzenlänge	91	
Zitzendicke	93	
Zitzenstellung	89	
Verteilung vorne	91	
Verteilung hinten	101	

Referenz : 04/2024

Saphir

FR 2152152153
French Reg. No. A1308
NAAB 180BSA1308

Brown Swiss

19/11/2021



^ OBLIQUE (Mutter)

UNSER #1 GZW CH

+ #4 der in der Schweiz verfügbaren Stiere

+ Neue Familie

+ Top Produktion und top Fitness

Vater: PACTOLE (BLOWER)

Mutter: OBLIQUE

UGV: AMOR (ANIBAL)

GM: HERBE

GV: TRACTION

UGM: FABULET



SAPHIR ^

GZW 1445 59%
Gesamtzuchtwert

WZW 128
Weidezuchtwert

K-Kn **BB** | β-Kn **A2A2** | aAa **165234**

MICHLEISTUNG

MIW 144

Milch	1134 kg	Fett	48 kg
Fett %	0.03 %	Eiweiss	49 kg
Eiweiss %	0.13 %		

FITNESSWERT

FIW 119

Nutzungsdauer	114
Persistenz	107
Fruchtbarkeit	107
Zellzahl	119
NRR Töchter	100
Rastzeit	106
Zuchtwert MBK	113

GASAMTNOTE EXTERIEUR

EXT 109

Rahmen	108	
Becken	110	
Fundament	105	
Euter	112	
Kreuzbeinhöhe	118	
Flankentiefe	112	
Brustbreite	101	
Obere Linie	101	
Bemuskelung	94	
Beckenlänge	113	
Beckenbreite	94	
Beckenneigung	105	
Lage Umdreher	110	
Sprunggelenksauspräg.	76	-
Sprunggelenkwinkel	88	-
Fesseln	125	+
Klauensatz	126	+
Voreuterlänge	114	
Voreuteraufhängung	108	
Aufhängung hi. Breite	124	+
Aufhängung hi. Höhe	103	
Eutertiefe	102	
Euterboden	96	
Zentralband	100	
Zitzenlänge	91	
Zitzendicke	79	-
Zitzenstellung	113	
Verteilung vorne	121	+
Verteilung hinten	101	

Referenz : 04/2024

Rastaroket

FR 3556494016
French Reg. No. 98345
NAAB 180BS98345

Brown Swiss

05 01/10/2020



^ RASTAROKET

- + 0 Malleys bester Sohn in der Schweiz
- + Eine vollständige Exterieur
- + Ein wunderschönes, gesundes Euter

- Vater: **0 MALLEY** (BENDER)
- Mutter: **OCEANE**
- UGV: **SINATRA** (SEASIDEBLO)
- GM: **MAJESTE**
- GV: **BLOOMING**
- UGM: **IMPERATRICE**



OCEANE (Mutter) ^

GZW 1424 64%
Gesamtzuchtwert

WZW 128
Weidezuchtwert

K-Kn **AB** | β-Kn **A1A2** | aAa **462513**

MICHLLEISTUNG

MIW 140

Milch	907 kg	Fett	63 kg
Fett %	0.35 %	Eiweiss	40 kg
Eiweiss %	0.11 %		

FITNESSWERT

FIW 114

Nutzungsdauer	106
Persistenz	106
Fruchtbarkeit	106
Zellzahl	112
NRR Töchter	98
Rastzeit	109
Zuchtwert MBK	111

GASAMTNOTE EXTERIEUR

EXT 116

Rahmen	108	
Becken	121	+
Fundament	107	
Euter	125	+
Kreuzbeinhöhe	111	
Flankentiefe	108	
Brustbreite	106	
Obere Linie	97	
Bemuskelung	103	
Beckenlänge	122	+
Beckenbreite	97	
Beckenneigung	103	
Lage Umdreher	112	
Sprunggelenksauspräg.	88	-
Sprunggelenkwinkel	97	
Fesseln	117	
Klauensatz	107	
Voreuterlänge	110	
Voreuteraufhängung	127	+
Aufhängung hi. Breite	110	
Aufhängung hi. Höhe	113	
Eutertiefe	118	
Euterboden	119	
Zentralband	103	
Zitzenlänge	91	
Zitzendicke	100	
Zitzenstellung	96	
Verteilung vorne	100	
Verteilung hinten	98	

Referenz : 04/2024

Superboy

FR 3555605411
French Reg. No. A1083

Brown Swiss

03/11/2021



^ PETULA (Mutter)

DER SUPERSPEZIALIST FÜR INHALT !

- + Gesicherte Produktivität: Milch und Raten
- + Hochwertige Morphologie, Außergewöhnliche Mitglieder
- + Kasein BB und A2A2

- Vater: PACTOLE (BLOWER)
- Mutter: PETULA
- UGV: ANTONOV (ANIBAY)
- GM: NUTELLA 23
- GV: JACARTA
- UGM: GRASIE 236



SUPERBOY ^

GZW 1411 59%
Gesamtzuchtwert

WZW 123
Weidezuchtwert

K-Kn **BB** | β -Kn **A2A2** | aAa **642513**

MICHLEISTUNG

MIW 145

Milch	929 kg	Fett	57 kg
Fett %	0.26 %	Eiweiss	50 kg
Eiweiss %	0.23 %		

FITNESSWERT

FIW 110

Nutzungsdauer	107
Persistenz	105
Fruchtbarkeit	101
Zellzahl	110
NRR Töchter	99
Rastzeit	102
Zuchtwert MBK	109

GASAMTNOTE EXTERIEUR

EXT 113

Rahmen	113	
Becken	109	
Fundament	110	
Euter	116	
Kreuzbeinhöhe	122	+
Flankentiefe	116	
Brustbreite	103	
Obere Linie	109	
Bemuskelung	98	
Beckenlänge	113	
Beckenbreite	102	
Beckenneigung	109	
Lage Umdreher	109	
Sprunggelenksauspräg.	86	-
Sprunggelenkwinkel	92	
Fesseln	128	+
Klauensatz	124	+
Voreuterlänge	113	
Voreuteraufhängung	110	
Aufhängung hi. Breite	106	
Aufhängung hi. Höhe	121	+
Eutertiefe	109	
Euterboden	113	
Zentralband	99	
Zitzenlänge	93	
Zitzendicke	93	
Zitzenstellung	108	
Verteilung vorne	112	
Verteilung hinten	102	

Referenz : 04/2024

Nice GP

FR 1537235547
French Reg. No. 92655

03/05/2017



Brown Swiss



^ PARRURE (Tochter)

DER BESTE FACT SOHN IN DER SCHWEIZ

+ Hervorragende Kuhfamilie von Douane

+ Sehr breite und fruchtbare Kühe

+ Extreme Euterqualität

- Vater: **FACT** (ANIBAL)
- Mutter: **JOLIE GP**
- UGV: **CALVIN** (NESTA)
- GM: **GLENA GP**
- GV: **GLENN**
- UGM: **DOUANE**



JOLIE GP (Mutter) ^

GZW 1363 94%
Gesamtzuchtwert

WZW 130
Weidezuchtwert

K-Kn **BB** | β-Kn **A1A2** | aAa **243615**

MICHLEISTUNG

			MIW 109
Milch	442 kg	Fett	-5 kg
Fett %	-0.31 %	Eiweiss	13 kg
Eiweiss %	-0.03 %		

FITNESSWERT

	FIW 141
Nutzungsdauer	125
Persistenz	108
Fruchtbarkeit	122
Zellzahl	131
NRR Töchter	100
Rastzeit	120
Zuchtwert MBK	113

GASAMTNOTE EXTERIEUR

	EXT 115
Rahmen	108
Becken	102
Fundament	114
Euter	124 +
Kreuzbeinhöhe	111
Flankentiefe	104
Brustbreite	112
Obere Linie	94
Bemuskelung	109
Beckenlänge	112
Beckenbreite	97
Beckenneigung	96
Lage Umdreher	99
Sprunggelenksauspräg.	114
Sprunggelenkwinkel	121 +
Fesseln	114
Klauensatz	100
Voreuterlänge	88 -
Voreuteraufhängung	145 +
Aufhängung hi. Breite	102
Aufhängung hi. Höhe	107
Eutertiefe	121 +
Euterboden	115
Zentralband	109
Zitzenlänge	105
Zitzendicke	123 +
Zitzenstellung	84 -
Verteilung vorne	107
Verteilung hinten	96

Referenz : 04/2024



^ DLS NOUMEA (Tochter)

TOP INTERNATIONALER BULLE !

+ Wunderbare Euter

+ BB & A2A2

+ Gesundeuter

- Vater: **SINATRA** (SEASIDEBLO)
- Mutter: **MANA**
- UGV: **BLOOMING** (GLENN)
- GM: **FIONA**
- GV: **VIGOR**
- UGM: **CADIX**



SICILE (Tochter) ^

GZW 120

Gesamtzuchtwert

ÖZW 118

Oekologischer Gesamtzuchtwert

K-Kn **BB** | β-Kn **A2A2** | aAa **156324**

MICHLEISTUNG

St. 95%

Milch-Index	110	Fett %	-0.17 %
Milch	582 kg	Eiweiß	18 kg
Fett	10 kg	Eiweiß %	-0.04 %

FITNESS

St. 84%

Fitness	111	Zellzahl	115
Nutzungsdauer	106	Klauengesundheitswert	94
Persistenz	110	Melkbarkeit	100
Leistungssteigerung	113	Melkverhalten	97
Fruchtbarkeitswert	105	Mastitis	108
Kalbeverlauf pat	95	Frühe Fruchtstör.	104
Kalbeverlauf mat	98	Zysten	100
Vitalitätswert	93	Milchfieber	106
Eutergesundheitswert	116	Befruchtungswert	3

FLEISCH

St. 81%

Fleisch-Index	98	Handelsklasse	96
Nettozunahme	99	Bemuskelung	105
Ausschlachtung	101		

EXTERIEUR

St. 93%

Exterieur	119	
Rahmen	114	
Becken	108	
Fundament	98	
Euter	124	+
Kreuzhöhe	109	
Brustbreite	112	
Rumpftiefe	109	
Oberlinie	113	
Beckenlänge	114	
Beckenbreite	112	
Beckenneigung	94	
Umdreher	103	
Sprungelenkwinkel	83	
Sprungelenksauspräg.	84	
Fesseln	103	
Trachten	105	
Voreuterlänge	105	
Hintereuterbreite	113	
Hintereuterhöhe	118	
Zentralband	102	
Eutertiefe	126	+
Voreuteraufhängung	110	
Euterbalance	109	
Strichlänge	84	
Strichdicke	82	
Strichplatzierung vo.	112	
Strichplatzierung hi.	113	
Strichstellung	110	
Euterreinheit	104	

LBB Ralice

FR 4909400277
French Reg. No. A0276
NAAB 202SB00277

Brown Swiss

11/10/2020



^ LBB LALICE (Mutter)

EIN TOLLER O MALLEY-SOHN

+ Mutter LBB Lalice EX 92 Reservesiegerin Swiss Expo 2018

+ Mulch und Typ

+ Vollständige Fitness-Merkmale

- Vater: **O MALLEY** (BENDER)
- Mutter: **LBB LALICE**
- UGV: **VIGOR** (PRESIDENT)
- GM: **LBB GENIAL**
- GV: **JULENG**
- UGM: **BRUNETTE**



LBB RALICE ^

ISU 176

Index Synthèse Unique

INEL 57

Ökonomische zuchtwert milch

K-Kn **BB** | β-Kn **A2A2** | aAa **423651**

PRODUKTION

			St. 82
Milch	1387 kg	Eiweiß	0.7 %
Fett	-2.6 %	Eiweiß	51 kg
Fett	39 kg		

FUNKTIONELLE MERKMALE

			St. 83
Eutergesundheit	0.8	Zellzahl	0.5
Klinische Mastitis	1.0	Fruchtbarkeit	0.3
Fruchtbarkeit Kühe	0.3	Fruchtbarkeit Färsen	-0.1
Rastzeit	0.6	Nutzungsdauer	-0.3
Melkbarkeit	0.3	Temperament	0.7
Kalbeverlauf	102	Kalberverluste	112
Geburtsvitalität Kalb	94		

TYP

			St. 83
Exterieur	2.6		+
Körpe	1.1		
Größe	1.6		
Brustbreite	0.9		
Flankentiefe	1.1		
Rückenlinie	0.0		
Exterieur	1.4		
Körperkondition	-0.2		
Bemuskelung	-0.2		
Becken	2.2		+
Beckenlänge	1.8		
Beckenbreite	0.5		
Beckenneigung	1.4		
Trochantersplatzierung	1.2		
Interbeinstellung	2.1		+
Hinterbeindicke	0.4		
Hinterbeinwinkelung	-0.8		
Klauenwinkel	1.3		
Klauensatz	1.2		
Euter	1.9		
Eutertiefe	1.2		
Zentralband	1.6		
Hintereuterhöhe	1.3		
Hintereuterbreite	0.8		
Voreuterlänge	1.1		
Vordereuteraufhängung	0.8		
Eutergleichgewicht	1.8		
Strichplatzierung vorn	1.0		
Strichplatzierung hinten	1.0		
Zitzenrichtung	0.2		
Strichlänge	-0.5		
Zitzen-Durchmesser	0.1		

Referenz : 04/2024

The saved doses produced by Sexing Technologies with technology owned by XI, LLO and Inquan LLO must be used only for artificial insemination. YX@ is a trademark of XI, L.L.C. SexedUTRA, SavedUTRA 4M, Sexing Technologies and S1Genetics logos/brands, are trademarks of Inquan, L.L.C.

Openbar

29/12/2018

FR 2140705360
French Reg. No. 95656
NAAB 180BS95656



Brown Swiss



^ SCORIE (Tochter)

JETZT GEPRÜFT !

- + Außergewöhnliches Niveau der Fitnessseigenschaften
- + Ausgezeichnete Euter und Fundament
- + Kleinwüchsige Kühe ideal für Weidehaltung

Vater: **DORIAN** (DARIO)
Mutter: **MISS**

UGV: **ISOLD** (HUSOLD)
GM: **FUTEE**

GV: **VIGOR**
UGM: **CERISE**



OPENBAR ^

ISU 168

Index Synthèse Unique

INEL 20

Ökonomische zuchtwert milch

K-Kn **BB** | β-Kn **A2A2** | aAa **642513**

PRODUKTION

31 Tö. / 13 Betr. / St. 87

Milch	436 kg	Eiweiß	-0.4 ‰
Fett	2.3 ‰	Eiweiß	13 kg
Fett	35 kg		

FUNKTIONELLE MERKMALE

Eutergesundheit	2.4	Zellzahl	2.2
Klinische Mastitis	2.1	Fruchtbarkeit	1.8
Fruchtbarkeit Kühe	1.5	Fruchtbarkeit Färsen	0.5
Rastzeit	1.7	Nutzungsdauer	2.6
Melkbarkeit	-0.9	Temperament	0.2
Kalbeverlauf	105	Kalberverluste	121
Geburtsvitalität Kalb	109		

TYP

8 Tö. / 5 Betr. / St. 84

Exterieur	1.4	
Körpe	0.2	
Größe	0.0	
Brustbreite	0.3	
Flankentiefe	-0.1	
Rückenlinie	0.4	
Exterieur	0.3	
Körperkondition	0.6	
Bemuskelung	0.2	
Becken	0.7	
Beckenlänge	0.0	
Beckenbreite	0.3	
Beckenneigung	0.8	
Trochantersplatzierung	0.0	
Interbeinstellung	1.9	
Hinterbeindicke	0.2	
Hinterbeinwinkelung	-0.4	
Klauenwinkel	1.6	
Klauensatz	1.2	
Euter	0.9	
Eutertiefe	1.5	
Zentralband	0.1	
Hintereuterhöhe	0.7	
Hintereuterbreite	0.0	
Voreuterlänge	-0.4	
Vordereuteraufhängung	1.3	
Eutergleichgewicht	-0.3	
Strichplatzierung vorn	0.1	
Strichplatzierung hinten	0.6	
Zitzenrichtung	0.8	
Strichlänge	-0.8	
Zitzen-Durchmesser	-0.2	

Referenz : 04/2024

07/05/2019



^ SEPHORA (Tochter)

TOP-BULLE WELTWEIT

- + viele seiner Söhne in der Top PPR
- + Außergewöhnlicher Fett und Eiweiss
- + Gute funktionale Merkmalen

- Vater: **BLOWER** (BLOOMING)
- Mutter: **MUSOLDE**
- UGV: **FACT** (ANIBAL)
- GM: **JISOLDE**
- GV: **ZEPHIR**
- UGM: **DE0944212028**



SANELLE (Tochter) ^

ITE 1075

Indice Totale Economico

K-Kn **BB** | β-Kn **A2A2** | aAa **243615**

MICHLLEISTUNG

Milch	925 kg
Fett	45 kg
Fett %	0.32 %
Eiweiß	47 kg
Eiweiß %	0.27 %

FUNKTIONALE MERKMALE

Langlebigkeit	105	
Melkbarkeit	106	
Somatische zellzahl	119	
Zw disolabruna	125	+
Fitnesswert	130	+
Zwischenkalbezeit	112	

EXTERIEUR

Gesamtnote	111	
Euter index	111	
Fundament	119	
Größe	118	
Stärke	108	
Körpertiefe	102	
Rückenlinie	106	
Beckenneig.	100	
Beckenbreite	110	
Hinterbeinwinkelung.	83	-
Sprunge-auspr.	109	
Fesseln	125	+
Klauenwinkel	125	+
Vordereuter	112	
Hintereuterhöhe	111	
Hintereuterbreite	110	
Zentralband	86	-
Euterboden	123	+
Strichplatzierung vorne	109	
Strichlänge	76	-

Referenz : 04/2024

Tripoli de la Maie

FR 5455698482
French Reg. No. A1658

Brown Swiss

29/04/2022



^ TRIPOLI

DER NEUE VOLLSTÄNDIGE OPTIMAL SON

- + der komplette Bulle, der alle Anforderungen erfüllt
- + Ideal zur Korrektur kurzer Zitzen
- + Neue Familie mit Stärke und Produktion

- Vater: **OPTIMAL** (SINATRA)
- Mutter: **LISELE MAI**
- UGV: **HAMSTER** (PAYSSLJ)
- GM: **GISELLE**
- GV: **JUHUS**
- UGM: **ALISELLE**



LISELE (Mutter) ^

PPR 188

Progressive Performance Ranking

NM (\$) 525

Net Merit (\$)

K-Kn **BB** | β-Kn **A2A2** | aAa **561423**

0 Töchter / 0 Herde / 60% Milch Sich.

PROD.

Milch	1242 lbs
Fett	43 lbs
E%	-0.03 %
Eiweiß	37 lbs
Eiweiß %	-0.02 %
Net Merit (\$)	525
Fluid Merit (\$)	518
Cheese Merit (\$)	530
Grazing Merit (\$)	572

GESUNDHEIT UND REPRODUKTION

Trächtigkeitsdauer	1
Zellzahl	2.75
Fruchtbarkeit Zuchtwert	3.0
Nutzungsdauer	3.3
Kalberverluste	2.6 %
Leichtkalbigkeit	2.7 %
Töchterträchtigkeitsrate	3.8
Fruchtbarkeit Färsen	0.7
Fruchtbarkeit Kühe	2.6
Nutzungsdauer	1.3
gEFI	5.6 %

TYP

0 Töchter / 0 Herde / 60% Milch Sich.

Typ	-0.2
Euter	0.35
Fundamente	-0.1
Größe	-0.2
Stärke	0.4
Körpertiefe	0.1
Milchtyp	-0.9
Beckenneigung	-0.2
Beckenbreite	0.5
Hinterbeinwinkelung	-0.1
Hinterbeinstellung	0.0
Klauenwinkel	-0.1
Vordereuteraufhängung	0.7
Hintereuterhöhe	-0.4
Hintereuterbreite	0.4
Zentralband	0.9
Eutertiefe	-0.1
Strichplazierung vorn	-0.3
Strichlänge	0.3

Referenz : 04/2024

Saturne

FR 1222244804
French Reg. No. A0820
NAAB 180BSA0820

Brown Swiss

01/11/2021



^ SATURNE

- Vater: **OPTIMAL** (SINATRA)
- Mutter: **MADMOISELL**
- UGV: **IFEELING** (VOLVO)
- GM: **IGELE**
- GV: **VIGOR**
- UGM: **CHANTELLE**



MADMOISELLE (Mutter) ^

ISU 178

Index Synthèse Unique

INEL 63

Ökonomische zuchtwert milch

K-Kn **BB** | β-Kn **A2A2** | aAa **165243**

PRODUKTION

			St. 82
Milch	1338 kg	Eiweiß	0.9 %
Fett	0.6 %	Eiweiß	51 kg
Fett	60 kg		

FUNKTIONELLE MERKMALE

			St. 83
Eutergesundheit	1.0	Zellzahl	1.2
Klinische Mastitis	0.5	Fruchtbarkeit	0.8
Fruchtbarkeit Kühe	0.3	Fruchtbarkeit Färsen	0.5
Rastzeit	0.7	Nutzungsdauer	1.1
Melkbarkeit	0.0	Temperament	0.6
Kalbeverlauf	97	Kalberverluste	97

TYP

		St. 83
Exterieur	0.7	
Körpe	0.3	
Größe	0.1	
Brustbreite	0.4	
Flankentiefe	0.2	
Rückenlinie	0.4	
Exterieur	0.3	
Körperkondition	-0.1	
Bemuskelung	-0.6	
Becken	-0.8	
Beckenlänge	-0.3	
Beckenbreite	0.0	
Beckenneigung	-0.9	
Trochantersplatzierung	-0.1	
Interbeinstellung	0.7	
Hinterbeindicke	-0.3	
Hinterbeinwinkel	-0.5	
Klauenwinkel	0.3	
Klauensatz	0.5	
Euter	0.8	
Eutertiefe	1.1	
Zentralband	-1.0	
Hintereuterhöhe	0.9	
Hintereuterbreite	1.0	
Voreuterlänge	0.1	
Vordereuteraufhängung	0.4	
Eutergleichgewicht	0.0	
Strichplatzierung vorn	0.7	
Strichplatzierung hinten	0.1	
Zitzenrichtung	0.4	
Strichlänge	-0.4	
Zitzen-Durchmesser	-0.3	

Referenz : 04/2024

Parmesan

FR 1539247284
French Reg. No. 95655

Brown Swiss

16/03/2019



^ PARMESAN

TOP EXTERIEUR SCHON TOCHTERGEPRÜFT
+ aus der berühmten Familie von Douane
+ Super Euter
+ BB A2A

Vater: **SUPERSTAR** (BLOOMING)
Mutter: **GALA GP**
UGV: **GLENN** (GORDON)
GM: **DOUANE**
GV: **VIGOR**
UGM: **TRIOMPHE**



DOUANE (Großmutter mütterlicherseits) ^

GZW 1202 64%
Gesamtzuchtwert

WZW 112
Weidezuchtwert

K-Kn **BB** | β -Kn **A2A2** | aAa **156342**

MICHLEISTUNG

MIW 120

Milch	305 kg	Fett	18 kg
Fett %	0.08 %	Eiweiss	24 kg
Eiweiss %	0.18 %		

FITNESSWERT

FIW 104

Nutzungsdauer	110
Persistenz	99
Fruchtbarkeit	98
Zellzahl	104
NRR Töchter	97
Rastzeit	102
Zuchtwert MBK	115

GASAMTNOTE EXTERIEUR

EXT 111

Rahmen	108	
Becken	91	
Fundament	108	
Euter	118	
Kreuzbeinhöhe	106	
Flankentiefe	102	
Brustbreite	102	
Obere Linie	106	
Bemuskelung	101	
Beckenlänge	100	
Beckenbreite	101	
Beckenneigung	89	
Lage Umdreher	90	
Sprunggelenksauspräg.	103	
Sprunggelenkwinkel	104	
Fesseln	96	
Klauensatz	108	
Voreuterlänge	99	
Voreuteraufhängung	121	+
Aufhängung hi. Breite	107	
Aufhängung hi. Höhe	114	
Eutertiefe	113	
Euterboden	114	
Zentralband	120	+
Zitzenlänge	113	
Zitzendicke	104	
Zitzenstellung	122	+
Verteilung vorne	93	
Verteilung hinten	114	

Referenz : 04/2024

Thor

FR 3100570303
French Reg. No. A1546

Brown Swiss

12/04/2022



^ THOR

- Vater: **PARADOR** (BAYS)
- Mutter: **PACOTILLE**
- UGV: **VISOR** (VIPER)
- GM: **ILSE**
- GV: **SHOTTLE**
- UGM: **EMMA**



PACOTILLE (Mutter) ^

ISU 179

Index Synthèse Unique

INEL 52

Ökonomische zuchtwert milch

K-Kn **BB** | β-Kn **A2A2** | aAa **243615**

PRODUKTION

St. 77

Milch	889 kg	Eiweiß	1.3 %
Fett	1.2 %	Eiweiß	41 kg
Fett	50 kg		

FUNKTIONELLE MERKMALE

Eutergesundheit	2.2	Zellzahl	2.2
Klinische Mastitis	1.7	Fruchtbarkeit	0.3
Fruchtbarkeit Kühe	0.0	Fruchtbarkeit Färsen	-0.1
Rastzeit	0.9	Nutzungsdauer	0.8
Melkbarkeit	0.3	Temperament	0.7
Kalbeverlauf	99	Kalberverluste	102

TYP

St. 79

Exterieur	1.4	
Körpe	0.5	
Größe	0.6	
Brustbreite	1.1	
Flankentiefe	-0.1	
Rückenlinie	-0.1	
Exterieur	0.4	
Körperkondition	1.4	
Bemuskelung	0.9	
Becken	0.6	
Beckenlänge	0.0	
Beckenbreite	0.4	
Beckenneigung	0.4	
Trochantersplatzierung	0.4	
Interbeinstellung	1.3	
Hinterbeindicke	-1.0	
Hinterbeinwinkel	-0.8	
Klauenwinkel	0.9	
Klauensatz	1.1	
Euter	1.1	
Eutertiefe	1.1	
Zentralband	0.5	
Hintereuterhöhe	0.6	
Hintereuterbreite	-0.1	
Voreuterlänge	0.4	
Vordereuteraufhängung	0.7	
Eutergleichgewicht	1.1	
Strichplatzierung vorn	-0.2	
Strichplatzierung hinten	-0.3	
Zitzenrichtung	0.3	
Strichlänge	-0.4	
Zitzen-Durchmesser	0.2	

Referenz : 04/2024

LBB Onyx

FR 4990850873
French Reg. No. 94449

Brown Swiss

05 07/01/2018

GAEC DU BOIS BRILLANT - INGRANDES LE FRESNE SUR LOIRE (49)



^ LBB ONYX

- Vater: **LOUSTIC** (BIVER)
- Mutter: **JASMINE**
- UGV: **ANIBAL** (VIGOR)
- GM: **EUROBRUNE**
- GV: **EMEROG**
- UGM: **RISKY**



LBB SUNSHI ^

ISU 113

Index Synthèse Unique

INEL -7

Ökonomische zuchtwert milch

K-Kn **AB** | β-Kn **A2A2** | aAa **651423**

PRODUKTION

152 Tö. / 94 Betr. / St. 94

Milch	-500 kg	Eiweiß	0.9 %
Fett	3.1 %	Eiweiß	-9 kg
Fett	-1 kg		

FUNKTIONELLE MERKMALE

Eutergesundheit	0.2	Zellzahl	0.3
Klinische Mastitis	0.1	Fruchtbarkeit	0.8
Fruchtbarkeit Kühe	0.6	Fruchtbarkeit Färsen	0.3
Rastzeit	0.7	Nutzungsdauer	0.6
Melkbarkeit	0.6	Temperament	-0.1
Kalbeverlauf	98	Kalberverluste	89
Geburtsvitalität Kalb	94		

TYP

61 Tö. / 39 Betr. / St. 93

Exterieur	1.1	
Körpe	0.3	
Größe	0.4	
Brustbreite	-0.1	
Flankentiefe	0.3	
Rückenlinie	0.5	
Exterieur	0.7	
Körperkondition	0.5	
Bemuskelung	0.7	
Becken	1.2	
Beckenlänge	1.5	
Beckenbreite	-0.2	
Beckenneigung	0.8	
Trochantersplatzierung	0.6	
Interbeinstellung	1.2	
Hinterbeindicke	-0.1	
Hinterbeinwinkel	0.1	
Klauwinkel	1.8	
Klauensatz	0.7	
Euter	0.7	
Eutertiefe	0.9	
Zentralband	0.1	
Hintereuterhöhe	-0.3	
Hintereuterbreite	-0.5	
Voreuterlänge	0.9	
Vordereuteraufhängung	0.4	
Eutergleichgewicht	1.0	
Strichplatzierung vorn	0.8	
Strichplatzierung hinten	0.6	
Zitzenrichtung	0.6	
Strichlänge	-0.7	
Zitzen-Durchmesser	-0.7	

Referenz : 04/2024

16/10/2020



^ RULLY (Mutter)

- Vater: **ALPSEE** (AMOR)
- Mutter: **OKLAHOMA**
- UGV: **LOUSTIC** (BIVER)
- GM: **3845 IRLAN**
- GV: **ENZO**
- UGM: **7798**



OKLAHOMA ^

ISU 177

Index Synthèse Unique

INEL 56

Ökonomische zuchtwert milch

K-Kn **AB** | β-Kn **A2A2** | aAa **561423**

PRODUKTION

St. 78

Milch	867 kg	Eiweiß	2.2 %
Fett	3.3 %	Eiweiß	43 kg
Fett	53 kg		

FUNKTIONELLE MERKMALE

Eutergesundheit	1.1	Zellzahl	0.9
Klinische Mastitis	1.2	Fruchtbarkeit	1.1
Fruchtbarkeit Kühe	0.8	Fruchtbarkeit Färsen	-0.4
Rastzeit	2.6	Nutzungsdauer	1.3
Melkbarkeit	-0.2	Temperament	0.3
Kalbverlauf	99	Kalberverluste	105
Geburtsvitalität Kalb	111		

TYP

St. 83

Exterieur	0.9	
Körpe	0.7	
Größe	0.7	
Brustbreite	0.8	
Flankentiefe	0.6	
Rückenlinie	0.3	
Exterieur	0.2	
Körperkondition	0.0	
Bemuskelung	-0.2	
Becken	1.8	
Beckenlänge	0.7	
Beckenbreite	-0.1	
Beckenneigung	1.6	
Trochantersplatzierung	1.2	
Interbeinstellung	0.7	
Hinterbeindicke	0.4	
Hinterbeinwinkel	1.0	
Klauenwinkel	1.2	
Klauensatz	1.1	
Euter	0.3	
Eutertiefe	0.2	
Zentralband	0.0	
Hintereuterhöhe	0.0	
Hintereuterbreite	0.2	
Voreuterlänge	0.8	
Vordereuteraufhängung	-0.5	
Eutergleichgewicht	0.6	
Strichplatzierung vorn	0.6	
Strichplatzierung hinten	-0.5	
Zitzenrichtung	-0.3	
Strichlänge	-0.2	
Zitzen-Durchmesser	-0.5	

Referenz : 04/2024

Ridley

09/07/2020

LU 118070159
French Reg. No. 97747



Brown Swiss



^ RIDLEY

- Vater: **O MALLEY** (BENDER)
- Mutter: **NOUGATINE**
- UGV: **VANPARI** (VASIR)
- GM: **NICKI**
- GV: **PAYSSLI**
- UGM: **DE000814366876**



NOUGATINE (Mutter) ^

GZW 119

Gesamtzuchtwert

ÖZW 118

Oekologischer Gesamtzuchtwert

K-Kn **BB** | β-Kn **A1A2** | aAa **564123**

MICHLEISTUNG

St. 86%

Milch-Index	114	Fett %	0.42%
Milch	-146 kg	Eiweiß	15 kg
Fett	26 kg	Eiweiß %	0.26%

FITNESS

St. 78%

Fitness	107	Eutergesundheitswert	112
Nutzungsdauer	102	Zellzahl	106
Persistenz	108	Klauengesundheitswert	99
Leistungssteigerung	111	Melkbarkeit	96
Fruchtbarkeitswert	104	Melkverhalten	103
Kalbeverlauf pat	105	Mastitis	117
Kalbeverlauf mat	104	Frühe Fruchtstör.	103
Vitalitätswert	86	Zysten	98

FLEISCH

St. 63%

Fleisch-Index	98	Handelsklasse	98
Nettozunahme	95	Bemuskelung	101
Ausschlachtung	109		

EXTERIEUR

St. 78%

Exterieur	112
Rahmen	99
Becken	98
Fundament	104
Euter	122 +
Kreuzhöhe	98
Brustbreite	100
Rumpftiefe	102
Oberlinie	101
Beckenlänge	105
Beckenbreite	85 -
Beckenneigung	101
Umdreher	102
Sprunggelenkwinkel	96
Sprunggelenksauspräg.	104
Fesseln	101
Trachten	106
Voreuterlänge	107
Hintereuterbreite	105
Hintereuterhöhe	111
Zentralband	103
Eutertiefe	114
Voreuteraufhängung	116
Euterbalance	109
Strichlänge	91
Strichdicke	102
Strichplatzierung vo.	106
Strichplatzierung hi.	102
Strichstellung	98
Euterreinheit	99

Referenz : 04/2024

O Malley

FR 4427424483
French Reg. No. 94448
NAAB 180BS94448

12/03/2018

GAEC DE LA VINCAIS - GRANDCHAMPS DES FONTAINES (44)



Brown Swiss



ROSE (Tochter)

TOP INTERNATIONALER TÖCHTERGEPRÜFT BULLE

- + Sehr komplett Bulle
- + Wunderbar Euter
- + Milchqualität

Vater: BENDER (BIVER)

Mutter: LILIPUS

UGV: GLARUS (GLENN)

GM: HAWAIENNE

GV: DALLY

UGM: ALTESSE



KENAYA (Tochter)

PPR 146

Progressive Performance Ranking

NM (\$) 403

Net Merit (\$)

K-Kn **BB** | β -Kn **A2A2** | aAa **423561**

PROD.

2078 Töchter / 1140 Herde / 90% Milch Sich. / 3% US Tö.

Milch	465 lbs
Fett	38 lbs
E%	0.08 %
Eiweiß	42 lbs
Eiweiß %	0.11 %
Net Merit (\$)	403
Fluid Merit (\$)	278
Cheese Merit (\$)	415
Grazing Merit (\$)	373

GESUNDHEIT UND REPRODUKTION

Trächtigkeitsdauer	1
Zellzahl	3.19
Nutzungsdauer	2.3
Kalberverluste	2.6 %
Leichtkalbigkeit	2.3 %
Töchterträchtigkeitsrate	0.5
Fruchtbarkeit Färsen	1.3
Fruchtbarkeit Kühe	-0.2
Nutzungsdauer	2.1
EFI	7.1 %
gEFI	7.1 %

TYP

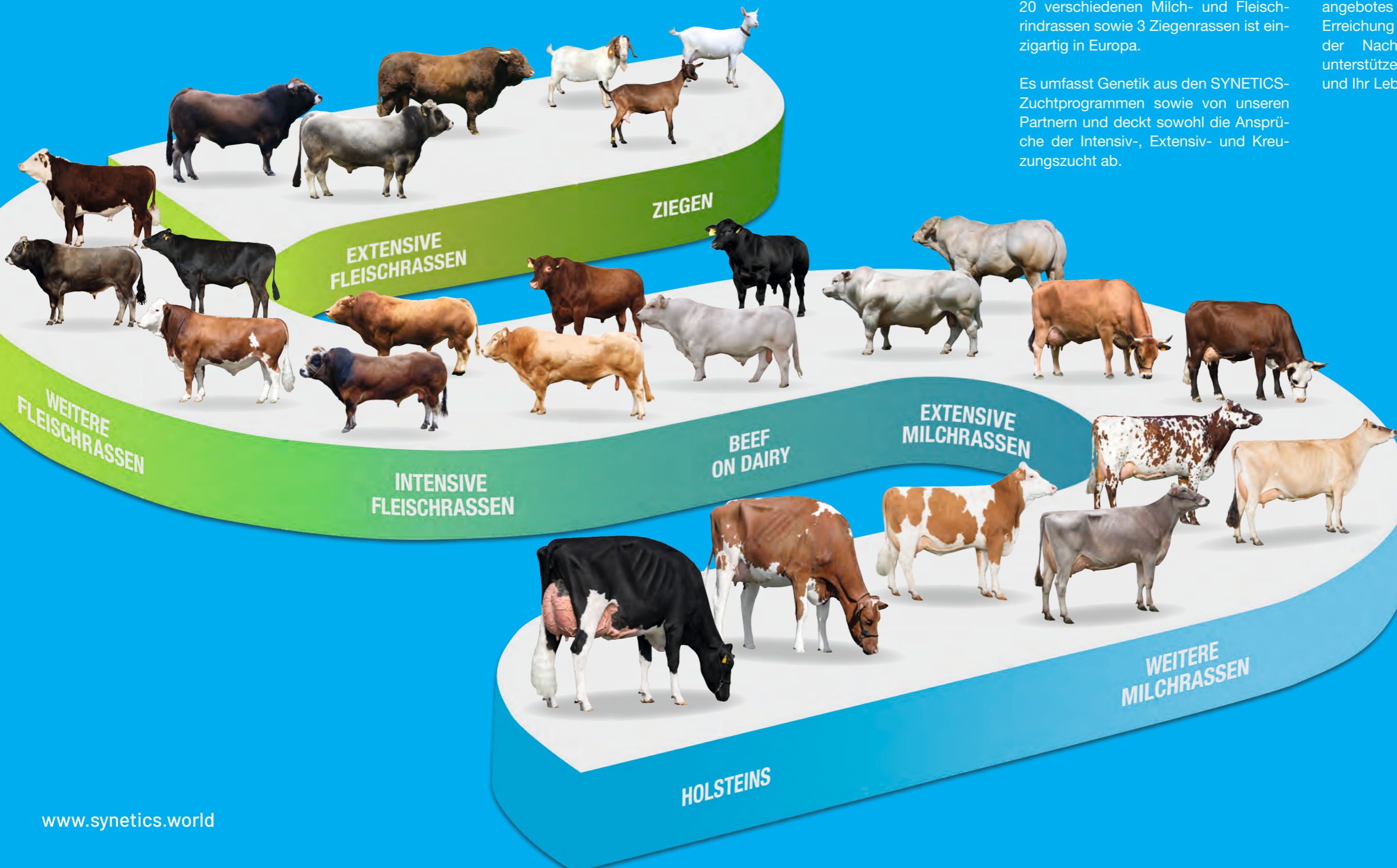
2078 Töchter / 1140 Herde / 90% Milch Sich.

Typ	0.5	
Euter	0.76	
Bewegung	0.1	
Fundamente	1.4	
Größe	1.8	
Stärke	0.9	
Körpertiefe	0.2	
Milchtyp	-0.5	
Beckenneigung	2.5	+
Beckenbreite	0.0	
Hinterbeinwinkelung	-0.3	
Hinterbeinstellung	0.0	
Klauenwinkel	1.1	
Vordereuteraufhängung	1.4	
Hintereuterhöhe	0.6	
Hintereuterbreite	0.2	
Zentralband	0.5	
Eutertiefe	1.0	
Strichplazierung vorn	0.5	
Strichtlänge	-0.9	

Referenz : 04/2024

SYNETICS

Unser einzigartiges Genetikangebot



Unser breites Genetikangebot mit über 20 verschiedenen Milch- und Fleischrindrassen sowie 3 Ziegenrassen ist einzigartig in Europa.

Es umfasst Genetik aus den SYNETICS-Zuchtprogrammen sowie von unseren Partnern und deckt sowohl die Ansprüche der Intensiv-, Extensiv- und Kreuzungszucht ab.

Mithilfe unseres vielfältigen Genetikangebotes möchten wir Sie bei der Erreichung Ihrer Geschäftsziele und der Nachhaltigkeit Ihres Betriebes unterstützen, während Sie Ihre Arbeit und Ihr Leben genießen.

Join us on



LET'S GET IN TOUCH



www.synetics.world