



GOAT CATALOGUE 2024

ALPINE SAANEN & BOER BREEDS



AGENDA 2024

AQUITANIMA GOAT TOUR BORDEAUX

14th to 17th of May 2024
del 14 al 17 de Mayo de 2024

GOAT AI TRAINING
SAUMUR & POITIERS AREA
9th to 13th of September 2024
del 9 al 13 de Septiembre de 2024

SPACE
RENNES
17th to 19th of September 2024
del 17 al 19 de Septiembre de 2024

SOMMET DE L'ELEVAGE
CLERMONT-FERRAND
1st to 4th of October 2024
del 1 al 4 de Octubre de 2024

EUROTIER
HANNOVER
12th to 15 of November 2024
Del 12 al 15 de Noviembre de 2024

CAPGENES: ALMOST 50 YEARS LEADING WORLDWIDE GOAT GENETICS

Capgènes is the only breeding organization and association of all goat breeders and all French goat breeds. It is also the only French goat semen production centre, the largest in the world.

CAPGENES: CASI 50 AÑOS LÍDER MUNDIAL EN GENÉTICA CAPRINA

Capgènes es el único organismo de asociación y selección de todos los capricultores franceses y de todas las razas caprinas francesas. También es el único centro de producción de semen caprino francés, más grande del mundo.



Capgenes



GOAT PROOFS

NAME	NAME
ID NUMBER	OFFICIAL IDENTIFICATION NUMBER
AI CODE	IDENTIFICATION CODE
DTRS	NUMBER OF DAUGHTERS
HERDS	NUMBER OF HERDS
CD	RELIABILITY
IPC	GOAT PRODUCTION INDEX
MILK	MILK INDEX IN KILOS
MP	PROTEIN INDEX IN KILOS
TP	PROTEIN DEVIATION IN %
MG	FAT INDEX IN KILOS
TB	FAT DEVIATION IN %
IMC	MORPHOLOGICAL GOAT INDEX
CELL.	SOMATIC CELL INDEX
CASEIN	CASEIN ALPHA S1
SIRE	FATHER
PGS	PATERNAL GRANDSIRE
MGS	MATERNAL GRANDSIRE
Price category	PRICE CATEGORY



ÍNDICES CAPRINOS

NAME	NOMBRE
NUMERO ID	NUMERO DEL MACHO
AI CODE	CÓDIGO DE IA
HIJAS	NÚMERO DE HIJAS
REB	NUMERO DE REBAÑOS
CD	CONFIABILIDAD
IPC	ÍNDICE DE PRODUCCIÓN CAPRINA
MILK	ÍNDICE DE LECHE EN KILO
MP	ÍNDICE DE MATERIA PROTEICA EN KILOS
TP	ÍNDICE DE TASA PROTEICA EN %
MG	ÍNDICE DE MATERIA GRASA EN KILOS
TB	ÍNDICE DE TASA GRASA EN %
IMC	ÍNDICE MORFOLÓGICO CAPRINO
CELL.	INDICE DE CELULAS SOMATICAS
CASEINA	CASEINA ALPHA S1
SIRE	PADRE
PGS	ABUELO PATERNO
MGS	ABUELO MATERNO
Price category	CATEGORIA DE PRECIO



www.synetics.world





SUMMARY

WELCOME TO THE SYNETICS EXPORT GOAT CATALOGUE 2024, YOUR PREMIER DESTINATION FOR TOP-QUALITY BUCK SEMEN.

As leaders in the industry, we are proud to offer a diverse array of genetic solutions made to meet the needs of every goat farmer in the world. At SYNETICS, we understand the importance of superior genetics in maximizing the potential of your herd, which is why we have partnered with CAPGENES, the pioneers behind the unique and very powerful goat genetic scheme of France.

With a commitment to excellence and innovation, CAPGENES manages a comprehensive program aimed at enhancing the genetic diversity and performance of goat herds. We understand the importance of offering a wide range of genetic options to accommodate the diverse breeding systems utilized by french goat farmers and farmers around the globe. Whether you operate a traditional or modern breeding system, our catalogue features genetics that have consistently proven their worth in various environments and management practices worldwide.

We are able to bring you a selection of buck semen with the highest standards of quality, reliability and fertility. Our extensive collection includes genetics suited for both milk and meat production, catering to the unique requirements of different farming operations. For those focused on milk production, we offer semen from renowned breeds: Saanen and Alpine, known for their exceptional milk yield and quality. Additionally, we provide genetics from the Boer breed, prized for its superior meat characteristics, to support farmers specializing in meat production.

SYNETICS is dedicated to providing exceptional service and support to our customers worldwide, ensuring that you have access to the resources and expertise needed to succeed in today's competitive market. We invite you to explore our catalogue and discover the difference that superior genetics can make in your goat farming operation.

Thank you for choosing SYNETICS and CAPGENES as your trusted partner in GOAT genetic solutions.



OLIVIER DANIEL
vice president of CAPGENES,
president of the international
commission and SYNETICS
representative



MARIELLE BREHERET and
ALMUT HERTZ-KLEPTOW,
directors of SYNETICS EXPORT

BIENVENIDO AL CATÁLOGO INTERNACIONAL CAPRINO DE SYNETICS EXPORT, SU PRINCIPAL OPCIÓN PARA EL SEMEN DE CABROS DE ALTA CALIDAD.

Como líderes en la industria, estamos orgullosos de ofrecer una amplia gama de soluciones genéticas hechas para satisfacer las necesidades de cada caprinocultor del mundo. En SYNETICS, comprendemos la importancia de una genética superior para maximizar el potencial de su rebaño, razón por la cual nos hemos asociado con CAPGENES, los pioneros detrás del único y muy poderoso esquema genético caprino de Francia.

Con un compromiso con la excelencia y la innovación, CAPGENES gestiona un programa integral destinado a mejorar la diversidad genética y el rendimiento de los rebaños caprinos. Somos conscientes de la importancia de ofrecer una amplia gama de opciones genéticas que se adapten a los diversos sistemas de cría utilizados por los ganaderos caprinos franceses y de todo el mundo. Tanto si su sistema de cría es tradicional como si es moderno, nuestro catálogo incluye genes que han demostrado su eficacia en distintos entornos y prácticas de gestión en todo el mundo.

Podemos ofrecerle una selección de semen de cabros que encarna los más altos estándares de calidad, fiabilidad y fertilidad. Nuestra amplia colección incluye genes aptos tanto para la producción de leche como de carne, que responden a las necesidades específicas de las distintas explotaciones. Para aquellos que se centran en la producción de leche, ofrecemos semen de razas de renombre: Saanen y Alpina, conocidas por su excepcional rendimiento lechero. Además, proporcionamos genética de la raza Boer, apreciada por sus características cárnicas superiores, para apoyar a los ganaderos especializados en la producción de carne.

SYNETICS se dedica a proporcionar un servicio y un apoyo excepcionales a nuestros clientes, garantizando que usted tenga acceso a los recursos y la experiencia necesarios para triunfar en el competitivo mercado actual. Le invitamos a explorar nuestro catálogo y descubrir la diferencia que una genética superior puede marcar en su explotación caprina.

Gracias por elegir SYNETICS y CAPGENES como su socio de confianza en soluciones genéticas caprinas.



OLIVIER DANIEL
vicepresidente de CAPGENES,
presidente de la comisión
internacional y representante
de SYNETICS



MARIELLE BREHERET y
ALMUT HERTZ-KLEPTOW,
directoras de SYNETICS EXPORT



SUMARIO

Nuestro programa de seleccion caprina	3
Ventajas de la IA	4
Testimonio de Colombia	5
Oferta Alpina	6
Oferta Saanen	8
Oferta Boer	11
Formaciones caprinas	13
Eventos caprinos	13

SYNETICS EXPORT

RUE ERIC TABARLY
CS 90039
35538 NOYAL SUR VILAINE CEDEX
France

+ 33 (0)2 9985 21 40

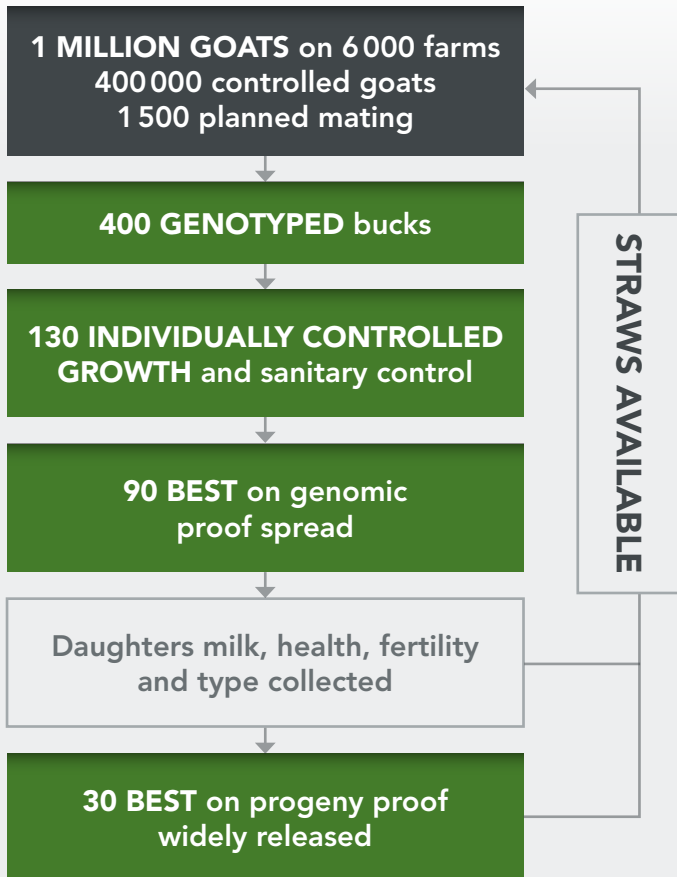
info@synetics.world

© Pictures / Photos / Fotos:
CAPGENES, INNOVAL



THE BIGGEST AND MOST RELIABLE GOAT BREEDING PROGRAMME

Genomics has been used in our programme since 2016.
It is based on over 10 million lactations!



OUR BEST GOATS ARE INVOLVED IN THE BREEDING PROGRAMME

Dam of bucks performances (2023 bucks)

BREED	SAANEN	ALPINE
Lactation length	313	304
Milk (kg)	1 338	1 278
Protein %	3.39	3.52
Fat %	3.77	4.02

HOW TO READ THE PROOFS ?

THE PRODUCTION

ILAIT: milk quantity index
IMP: protein index
IMG: Fat index
ITP: protein %o index
ITB: fat %o index
expressed in base 0

IPC: synthetic index of caprine production.
Alpine: $IPC = MP + 0.4 TP + 0.1 MG + 0.2 TB$
Saanen: $IPC = MP + 0.4 TP + 0.2 MG + 0.1 TB$
Expressed in base 100.

SOMATIC CELLS COUNT

Expressed in base 100. Indexes above 100 correspond to males that improve this trait, i.e. that have daughters with lower than average cell counts.

MORPHOLOGY

Caprine Morphological Index (IMC)
 $IMC = 1 \text{ Front udder attachment} + 1 \text{ udder Profile} + 1 \text{ udder floor position} + 1 \text{ Teat Orientation} + 1 \text{ Rear udder attachment}$
expressed on a 100 basis.



Front Udder Attachment



Udder Profile



Udder Floor Position



Teat Orientation



Rear Udder Attachment

CASEIN ALPHA S1

effect on protein synthesis and cheese yield
C++ transmission of a strong allele for Alpha S1 casein to all offspring
C+ transmission of a strong allele for Alpha S1 casein to half the progeny
Ø no strong allele or no casein information available.



EL MAYOR Y MÁS FIABLE PROGRAMA DE SELECCIÓN CAPRINA

La genómica se utiliza en nuestro programa desde 2016.
Se basa en más de 10 millones de lactancias.



NUESTRAS MEJORES CABRAS PARTICIPAN EN EL PROGRAMA DE SELECCIÓN

Performancias de las madres de los machos (cabros 2023)

RAZA	SAANEN	ALPINE
Duración de lactación	316	310
Leche (kg)	1 366	1 341
Proteína %	3.35	3.5
Grasa %	3.67	3.86

¿ COMO LEER LAS PRUEBAS ?

PRODUCCIÓN

ILAIT: índice de cantidad de leche
IMP: índice de proteínas
IMG: índice de grasa
ITP: índice de % proteínas
ITB: índice de % grasa
expresados en base 0

IPC: Índice Sintético de la Producción Caprina.
Alpina: $IPC = MP + 0,4 TP + 0,1 MG + 0,2 TB$
Saanen: $IPC = MP + 0,4 TP + 0,2 MG + 0,1 TB$
expresado en base 100.

CÉLULAS SOMÁTICAS

Expresado en base 100. Los índices superiores a 100 corresponden a machos que mejoran este rasgo, es decir, que tienen hijas con un número de células inferior a la media.

MORFOLOGÍA

Índice Morfológico Caprino (IMC)
 $IMC = 1$ Inserción anterior + 1 Perfil + 1 Profundidad de ubre + 1 Orientación de los pezones + 1 Inserción posterior
expresado en base 100.



Inserción anterior



Perfil



Profundidad de ubre



Orientación de los pezones



Inserción posterior

CASEINA ALPHA S1

Efecto sobre la síntesis proteica y el rendimiento quesero
C++ transmisión de un alelo fuerte para la caseína Alfa S1 a toda la descendencia
C+ transmisión de un alelo fuerte para la caseína Alfa S1 a todos los demás descendientes
Ø no hay alelo fuerte o no se dispone de información sobre la caseína

ARTIFICIAL INSEMINATION IN GOATS: MANY ADVANTAGES

INSEMINACIÓN ARTIFICIAL EN CABRAS: MUCHAS VENTAJAS

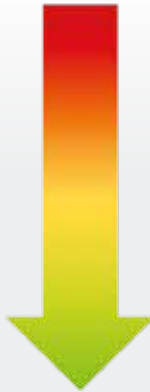
4 different protocols to inseminate goats
4 protocolos diferentes para inseminar cabras

SYNCHRONIZATION HORMONAL TREATMENT
SINCRONIZACIÓN CON TRATAMIENTO HORMONAL

COMBINATION OF SPONGE AND MALE EFFECT
COMBINACIÓN DE ESPONJA Y EFECTO MACHO

MALE EFFECT PROTOCOL
PROTOCOLO EFECTO MACHO

NATURAL HEAT
CELO NATURAL



WITH HORMONES
CON HORMONAS

WITH LESS HORMONES
CON MENOS HORMONAS

WITHOUT HORMONES
SIN HORMONAS

LESS HEALTH RISKS FOR YOUR HERD

MENOS RIESGOS SANITARIOS PARA SU REBAÑO

SPEED UP GENETIC PROGRESS

ACELERAR EL PROGRESO GENÉTICO

PROFIT

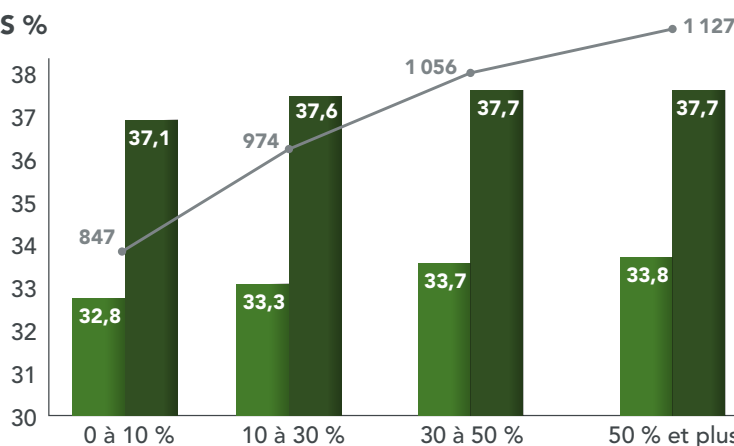
Genetic improvement allows more profitable goats
+ Milk
+ Components
+ Longevity (udder morphology)
- Somatic cells
Selling excess breeding animals

BENEFICIOS

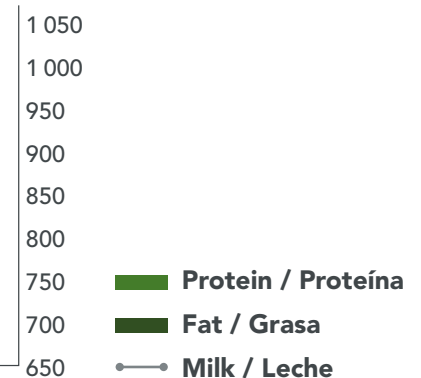
La mejora genética permite cabras más rentables
+ Leche
+ Componentes
+ Longevidad (morfología de la ubre)
- Células somáticas
Venta de animales reproductores sobrantes

1 € INVESTED / INVERTIDO = +7 € OF PRODUCTS / DE PRODUCTOS

CONTENT / TASAS %



MILK / LECHE (kg)



% of daughters from AI in the herd
% de hijas de IA en el rebaño

Source : Inventaires Printemps 2021

THE SUCCESS OF FRENCH GOAT GENETICS AROUND THE WORLD: FEEDBACK FROM MANUEL RICARDO GRANADOS FROM COLOMBIA



My name is Manuel Ricardo Granados Sánchez, a zootechnician by profession, owner of the Farm Las Lajitas, located in the department of Santander, Colombia at 2600 metres above sea level.

I have been working for 13 years with a genetic base of goats of the French Alpine breed and cattle of the Normande breed. I am a milk producer with both species and I transform both milk into dairy products: cheeses, yogurts and kefir.

My goat production currently has 37 females between adults in production and young females, raised and managed in a semi-stabled system; they have an area of 2 hectares of natural grassland divided into small paddocks which have a period of occupation calculated according to the availability of fodder and the number of animals in their occupation. In the pens they are supplemented with hay, mineral salt, concentrate and drinking water in automatic troughs,

they enter and leave the pens at will throughout the day. I have tried to implement Animal Welfare at all stages of production of my animals.

Since 2017 I started a process of genetic improvement through Artificial Insemination, using the semen that SYNETICS sells in Colombia and whose results in my case have been very significant: **as a first step I was very impressed by the effectiveness of the straws and in productive terms the increase in the amount of milk and morphology of the goats. The progress I have achieved in my production is really remarkable, with better animals and much better udders, which has had a significant impact on the profitability of my production; before using French goat semen, I was averaging 0.6 liters / goat / day and now with AI I reach 2.1 liters / goat / day. My cheese yield has also improved a lot.**

The quality of the offspring obtained through the use of A.I. is a motivation to continue working with this biotechnology and French genetics.



EL ÉXITO DE LA GENÉTICA CAPRINA FRANCESA EN EL MUNDO: COMENTARIOS DE MANUEL RICARDO GRANADOS, DE COLOMBIA

Me llamo Manuel Ricardo Granados Sánchez, Zootecnista de profesión, propietario de la Finca Las Lajitas, ubicada en el departamento de Santander, Colombia a 2600 metros sobre el nivel del mar.

Llevo trabajando 13 años con una base genética Caprina de la Raza Alpino Frances y bovinos de la raza Normando, soy productor de leche con ambas especies y realizo procesos de transformación láctea: hago quesos, yogurts y kéfir.

Mi producción caprina actualmente cuenta con 37 hembras entre adultas en producción y hembras jóvenes, criadas y manejadas en un sistema semi estabulado, cuentan con un



Hijas de E177 Entrain y F513 Fizz

área de 2 hectáreas de pradera natural dividida en pequeños potreros los cuales tienen un periodo de ocupación calculado de acuerdo a la disponibilidad de forraje y el número de animales en su ocupación. En los corrales se suplementan con heno, sal mineral, concentrado y agua potable en bebederos automáticos, ellas entran y salen de los corrales a voluntad durante todo el día, he procurado implementar el Bienestar Animal en todas las etapas productivas de mis animales.

Desde el año 2017 inicié un proceso de mejoramiento genético mediante Inseminación Artificial, empleando el semen que la SYNETICS comercializa en Colombia y cuyos resultados en mi caso han sido significativos: **como primera medida me llamó mucho la atención la efectividad de las pajillas y en términos productivos el incremento de la cantidad de leche y morfología de las cabras. El avance que he logrado en mi producción es notable con animales y ubres mejores conformados de manera impresionante, repercutiendo de manera importante en la rentabilidad de mi producción; antes de utilizar semen de cabros franceses, tenía un promedio de 0,6 litros / cabra / día y ahora con la IA alcanzo los 2,1 litros / cabra / día. Mi rendimiento quesero también ha mejorado mucho.**

La calidad de las crías obtenidas mediante el uso de la I.A., son una motivación para seguir trabajando con esta biotecnología y la genética francesa.



TYPE / MORFOLOGÍA

To improve the udder quality of your herd
Para mejorar la calidad morfológica de las ubres de su rebaño

ID NUMBER	NAME	AI CODE	P/G	DTRS.	HERDS	REL.	IPC	MILK	PROT kg	PROT %	FAT kg	FAT %	IMC	SCS	CASEIN	SIRE	PAT. GRAN SIRE	MAT. GRAN SIRE	PRICE RANGE
FR57026391093	PAPAYE	P187	PROVEN	70	36	91	96	-35	-0,9	0,2	0,5	1,9	120	112	C++	I147 IDEAL	D199 DUZEL	C195 CHILI	★
FR36222919001	POTTER	P197	PROVEN	109	65	94	119	91	2,3	-0,9	2,6	-1,5	118	104	C+	I503 INSTAR	D564 DOCILE	36222915004	★★★★
FR36046820409	RISOTTO	R194	PROVEN	121	85	94	116	45	1,7	0,2	1	-1,1	118	105		J171 JOSS	E174 EAUDVY	H167 HIP	★★★
FR53586771269	NUAGE	N158	PROVEN	64	43	92	97	5	0,2	-0,2	-1,2	-1,7	117	109	C++	H536 HONGKONG	C108 CASCADEUR	E174 EAUDVY	★
FR16012291144	PANAMA	P182	PROVEN	157	97	95	109	98	1,7	-1,2	1,3	-2,5	112	91	C+	I101 IAM	C130 CANIBAL	G192 GUI	★★
FR24042740026	JOJO	J147	PROVEN	148	81	95	107	20	0,6	0	0,9	0,1	112	96	C++	E541 ESTRAGON	U113 UMO	S126 SIROCCO	★★
FR57522701003	RABBIT	R153	PROVEN	72	47	90	104	-34	0	1	-0,7	0,5	112	93	C++	I147 IDEAL	D199 DUZEL	H197 HARP	★
FR16382502003	ROMULUS	R551	PROVEN	119	68	93	101	25	0,2	-0,8	1,8	0,7	112	97		J193 JONAS	E182 EPANOUI	G509 GIMMI	★
FR19090501259	RIAD	R509	PROVEN	74	48	92	111	4	0,3	0,5	1,2	2,3	111	88		O174 OKLAND	G509 GIMMI	E545 EDDY	★★
FR36198319006	PENALTY	P511	PROVEN	49	34	90	105	-13	0,2	0,7	-0,3	0,2	111	108	C++	J139 JANUS	E170 EPI	G509 GIMMI	★★
FR53592281183	OCTOBRE	O147	PROVEN	92	61	93	100	-17	-0,6	0	1,7	2,4	111	92	C++	I302 IKAT	D509 DECA	E545 EDDY	★
FR57780101337	ROX	R112	PROVEN	146	83	94	111	42	0,9	-0,9	3,1	1,5	109	108	C++	I503 INSTAR	D564 DOCILE	H167 HIP	★★
FR36104204147	JOFFREY	J501	PROVEN	89	59	94	101	22	0,8	0,4	-2,2	-2,9	109	97	C+	E174 EAUDVY	V313 VIDOCQ	36104209095	★
FR53762940052	JABO	J156	PROVEN	314	165	98	99	23	0,5	-0,3	-0,9	-1,9	109	106	C++	D540 DALI	U543 ULDRAX	53762990037	★
FR53775391112	PIF	P174	PROVEN	40	31	88	116	138	3,1	-1,3	0,2	-4,9	108	108		N583 NITROGEN	H562 HUFFMAN	G509 GIMMI	★★★
FR57037350026	LORGNON	L543	PROVEN	123	72	95	107	67	1,3	-1	1,2	-1,6	108	102	C++	E190 ELOQUENT	V566 VAZA	B535 BIRON	★★
FR57026302039	REVOLTE	R502	PROVEN	60	39	92	98	32	0,3	-0,5	-0,3	-1,4	107	112		N526 NARAS	E545 EDDY	H576 HYOUK	★
FR36170018006	ORATEUR	O540	PROVEN	68	51	91	103	64	1,1	-1	0,4	-2,2	105	99	C++	G325 GUITOU	B574 BABAKAR	F543 FRACAS	★

** : not available in Europe / no disponible para Europa



COMPONENTS / TASAS

To produce milk rich in protein and fat
Para una leche rica en proteína y materia grasa

ID NUMBER	NAME	AI CODE	P/G	DTRS.	HERDS	REL.	IPC	MILK	PROT kg	PROT %	FAT kg	FAT %	IMC	SCS	CASEIN	SIRE	PAT. GRAN SIRE	MAT. GRAN SIRE	PRICE RANGE
FR53775340138	JEEP	J524	PROVEN	165	115	97	144	50	2,7	1,1	5,2	3,9	91	95		D124 DOLMEN	U578 UBALD	T110 TINTIN	★★★★
FR36192617173	NOSCO	N518	PROVEN	76	56	92	135	44	2,4	1	3,4	1,7	91	85	C++	H167 HIP	C195 CHILI	36026808005	★★★★
FR57780181280	OPIUM	O146	PROVEN	147	98	97	133	-19	1,8	2,5	1,2	1,9	116	101	C++	I503 INSTAR	D564 DOCILE	C195 CHILI	★★★★
FR19090591291	PISTON	P112	PROVEN	39	26	87	129	-25	1,5	2,6	0,6	1,5	94	102	C++	G325 GUITOU	B574 BABAKAR	G509 GIMMI	★★★★
FR36126920142	RATATAC	R191	PROVEN	113	72	93	127	-66	0,5	3	1,3	4,4	108	105	C++	O509 ORGE	I505 ISOETE	36126915205	★★★★
FR53586771250	NIXON	N154	PROVEN	291	160	97	120	-27	0,7	1,6	1,5	2,7	103	100		G509 GIMMI	A523 ATOME	53586720009	★★★★
FR53649791244	PERSAN	P189	PROVEN	60	33	91	119	-42	0,7	2	0,6	2,1	112	105		N157 NENUPHAR	H193 HOMY	E545 EDDY	★★★★
FR57044691434	PATE	P525	PROVEN	48	30	89	119	8	0,5	0,2	4,3	4,3	115	108	C+	J193 JONAS	E182 EPANOUI	G325 GUITOU	★★★★
FR16012291141	PANAME	P181	PROVEN	161	109	96	115	-25	0,5	1,3	1,2	2,1	110	109	C++	I147 IDEAL	D199 DUZEL	I311 IPACHO	★★★
FR16198172188	NORDIK	N500	PROVEN	108	69	94	114	-15	0,6	1,2	0,6	1,3	104	107	C++	H150 HELIOS	B568 BISCO	C571 CHABLIS	★★★
FR16012261223	MIAMI	M176	PROVEN	406	229	98	113	7	0,9	0,7	0,7	0,6	91	99	C++	G325 GUITOU	B574 BABAKAR	V566 VAZA	★★★
FR36209018413	OXER	O545	PROVEN	72	50	93	113	-22	0,5	1,4	0	1,2	105	94	C++	I302 IKAT	D509 DECA	53775300004	★★★
FR16194940025	JUMP	J523	PROVEN	194	119	97	112	-9	0,3	0,6	2	2,6	102	105	C++	E545 EDDY	S507 SOJA	E524 EGLANTIER	★★
FR13589017105	NOUGAT	N563	PROVEN	172	114	95	112	-22	0	0,8	2	3,2	108	102	C++	F198 FANFARON	A153 ALIBABA	13589012124	★★
FR53586761321	MAMBO	M162	PROVEN	111	74	94	111	-8	0,5	0,8	0,4	1,1	102	91	C++	F543 FRACAS	A501 ASTUCIEUX	C108 CASCADEUR	★★
FR57582771050	NARAS	N526	PROVEN	221	136	97	111	-33	0,2	1,4	0	1,6	106	120	C++	E545 EDDY	S507 SOJA	E174 EAUDVY	★★
FR36026820120	RAMEAU	R178	PROVEN	61	42	89	102	-14	-0,4	0	0,9	2,4	122	101	C++	O189 OTTO	I505 ISOETE	36026803107	★





TYPE / MORFOLOGÍA

To improve the udder quality of your herd
Para mejorar la calidad morfológica de las ubres de su rebaño

ID NUMBER	NAME	AI CODE	P/G	DTRS.	HERDS	REL.	IPC	MILK	PROT kg	PROT %	FAT kg	FAT %	IMC	SCS	CASEIN	SIRE	PAT. GRAN SIRE	MAT. GRAN SIRE	PRICE RANGE
FR24002801189	ROUGET	R132	PROVEN	63	38	89	102	-18	-0,3	0,6	0,5	1,3	122	111	C++	J532 JOHO	V105 VIADUC	24002817687	★
FR53558401060	RAGADAST	R163	PROVEN	31	21	83	98	-25	-0,5	0,5	-0,2	0,9	122	115		I116 ICHOU	C157 CRABE	53558430040	★
FR57027361001	MAJESTIC	M501	PROVEN	51	34	90	87	54	0,3	-2	-1,7	-4,5	119	112		G307 GALAX	U548 ULFON	D102 DADDY	★★
FR53725650405	LIN	L144	PROVEN	97	59	94	87	8	-0,6	-1	-0,8	-1,2	116	108		E566 EXUBERANT	U548 ULFON	D514 DOMINO	★★
FR53681591773	PINS	P166	PROVEN	75	53	93	109	28	0,4	-0,6	2,7	1,8	115	118	C+	N172 NOVEMBER	G563 GUINNESS	F186 FLUOR	★★
FR53717700402	FISCO**	F532	PROVEN	1255	256	99	126	48	2,1	0,7	1	-0,8	113	98	C+	T136 TITI	M128 MERVEILLEU	T104 TROMBONE	★★★★
FR53658901102	RICO	R121	PROVEN	119	63	93	109	-2	1,3	1,6	-3,2	-3,6	112	112	C++	L101 LABARBE	F532 FISCO	G118 GULLI	★★
FR53558401076	RADIS	R164	PROVEN	95	60	93	112	26	0,8	0,2	1,5	0,8	111	105		N118 NAVARRE	H550 HOUBLON	53558450001	★★
FR57027381009	OTAN	O186	PROVEN	86	57	93	106	-29	0,4	1,5	-1,7	-1	110	97	C+	I138 IROQUOIS	C117 CASIMIR	I122 ISLAND	★
FR36019305013	LITTLE	L134	PROVEN	264	131	97	111	31	1,3	0,3	-0,5	-2	109	107		E566 EXUBERANT	U548 ULFON	C138 CASTOR	★★
FR27034990016	EXUBERANT**	E566	PROVEN	1153	291	99	100	42	0,3	-1,2	1,3	-0,3	109	102		U548 ULFON	O179 OLANO	P131 PARFAIT	★
FR53507091001	POTIRON	P538	PROVEN	47	34	89	96	10	-0,1	-0,2	-0,8	-1,2	109	97	C+	I530 IMALDI	D117 DEMOCRATE	F532 FISCO	★
FR53621950057	LEGO	L183	PROVEN	118	68	95	91	60	-0,1	-2,6	1,7	-1,1	109	107		E103 EALOR	V545 VICTORIEN	D117 DEMOCRATE	★
FR53643161304	MARCO	M106	PROVEN	138	87	95	114	60	1,5	-0,3	1	-1,4	107	96		G307 GALAX	U548 ULFON	53643120206	★★
FR29513680024	DEMOCRATE	D117	PROVEN	1075	286	99	95	7	0,2	0	-2,2	-3	107	86		R185 ROMUALD	L115 LAIR	3722501118	★
FR53673891344	POPPY	P517	PROVEN	128	61	95	107	15	0,5	0	0,8	-0,1	106	103		I116 ICHOU	C157 CRABE	E103 EALOR	★

** : not available in Europe / no disponible para Europa



COMPONENTS / TASAS

To produce milk rich in protein and fat
Para una leche rica en proteína y materia grasa

ID NUMBER	NAME	AI CODE	P/G	DTRS.	HERDS	REL.	IPC	MILK	PROT kg	PROT %	FAT kg	FAT %	IMC	SCS	CASEIN	SIRE	PAT. GRAN SIRE	MAT. GRAN SIRE	PRICE RANGE
FR53558471126	NOA	N548	PROVEN	159	83	96	156	49	3,5	2,1	4,8	3,2	89	95	C+	H166 HARISONA	V105 VIADUC	53558480011	★★★★
FR53696001150	ROMEO	R120	PROVEN	27	19	82	138	63	2,5	1	3,8	1,2	89	100	C++	N191 NEVER	H134 HENG	I138 IROQUOIS	★★★★
FR53558481120	OUESSANT	O511	PROVEN	64	48	92	135	47	2,4	0,9	3,1	1,6	83	112	C+	I138 IROQUOIS	C117 CASIMIR	53558430040	★★★★
FR19568861187	MARLOW	M541	PROVEN	362	149	98	132	21	1,4	0,7	5,2	5	92	108	C++	D132 DOUDOU	U195 UFUK	B187 BABIBEL	★★★
FR53507001001	RADJA	R160	PROVEN	42	27	86	132	23	1,7	1,4	3,2	3,4	98	104		O129 ORIANDO	F119 FRIPOUILLE	F532 FISCO	★★★★
FR24040070872	NAVARRÉ	N118	PROVEN	278	125	98	128	35	1,8	0,8	2,6	1,7	106	101	C+	H550 HOUBLON	C111 CADBURY	F186 FLUOR	★★★
FR53643181189	OLERON	O154	PROVEN	30	22	86	124	-14	1,3	2	0,6	1,4	97	108	C++	F119 FRIPOUILLE	A547 ARAMIS	53643150317	★★★
FR57027340205	JOHO	J532	PROVEN	731	214	99	119	-6	1,2	1,5	0,4	0,6	104	101	C++	V105 VIADUC	P305 PICROCOLE	57027307318	★★★
FR53507081001	ORIAN	O524	PROVEN	100	68	96	119	-7	0,9	1,3	1,6	2,1	109	107	C++	G101 GAMIN	U548 ULFON	F532 FISCO	★★★
FR53642040201	JAR	J101	PROVEN	462	185	99	117	-16	0,7	1,4	1,1	2	103	94	C++	A547 ARAMIS	R186 RADIUS	D514 DOMINO	★★★
FR16230181633	OPERCULE	O160	PROVEN	43	31	89	115	0	0,5	0,6	2,5	3	104	97	C+	H573 HUTEH	V101 VELOURS	E566 EXUBERANT	★★
FR24040033037	ICHOU	I116	PROVEN	324	153	98	115	-5	0,8	1,1	0,6	1	99	108	C+	C157 CRABE	T136 TITI	24040070547	★★
FR57016550190	LARDON	L536	PROVEN	177	107	97	112	9	0,7	0,3	1,2	1	97	100	C++	F131 FRISSON	V101 VELOURS	B187 BABIBEL	★★
FR19568830104	IRO	I528	PROVEN	408	197	98	111	-38	0,3	1,7	-0,4	1,1	100	98	C++	D148 DICO	T125 TOM	19568807048	★★
FR24018691030	PERIS	P145	PROVEN	74	40	91	108	-9	0	0,2	2	2,7	101	95		F532 FISCO	T136 TITI	24018310010	★
FR57690510050	GARENNE**	G136	PROVEN	534	212	99	96	-35	-0,5	0,6	-0,9	0,3	114	108	C++	B187 BABIBEL	P131 PARFAIT	8663604045	★

** : not available in Europe / no disponible para Europa






Daughter of Otcho O187 in 2nd lactation

OTCHO ———— GUINNESS G536
FUN F123

★★★★★

Profile :  Milk
 Code IA / Código IA : O187
 Code / Número : FR57016581209
 Casein / Caseína : C++


IPC Goat Production Index					135
Milk	Protein	Protein %	Fat	Fat %	Somatic Cell Count
94	2,8	-0,3	3,9	0,3	102
Daughters production	Number of days	Milk	Fat %	Protein %	
	374	1337 kg	3,73	3,34	
Reliability :	95	Daughters :	106	Herds :	65
IMC Goat Morfological Index					97



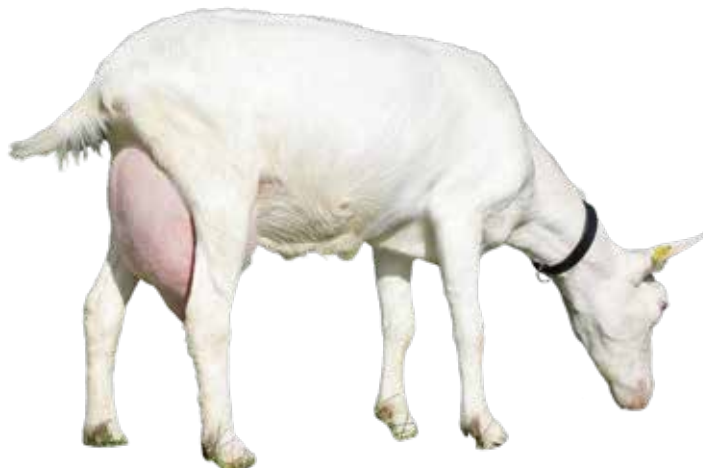
Daughter of Jar J101 in 1st lactation

JAR ———— ARAMIS A547
DOMINO D514

★★★★★

Profile :  Components
 Code IA / Código IA : J101
 Code / Número : FR53642040201
 Casein / Caseína : C++


IPC Goat Production Index					117
Milk	Protein	Protein %	Fat	Fat %	Somatic Cell Count
-16	0,7	1,4	1,1	2	94
Daughters production	Number of days	Milk	Fat %	Protein %	
	364	1208 kg	3,67	3,35	
Reliability :	99	Daughters :	462	Herds :	185
IMC Goat Morfological Index					103



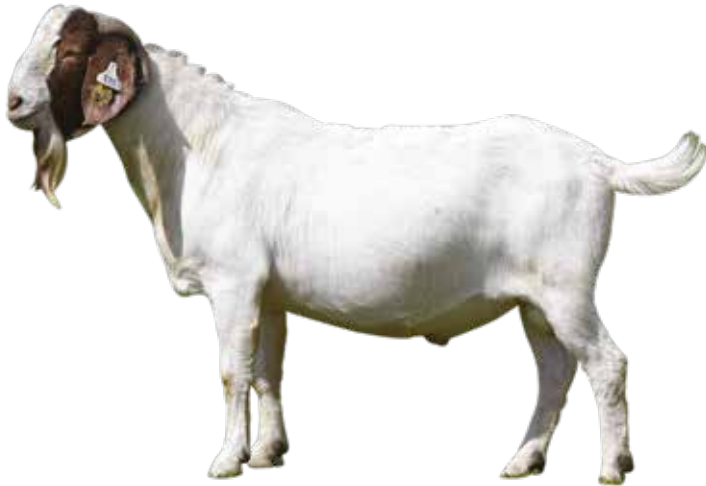
Daughter of Lego L183 in 2nd lactation

LEGO ———— EALOR E103
DEMOCRATE D117

★

Profile :  Type
 Code IA / Código IA : L183
 Code / Número : FR53621950057

IPC Goat Production Index					91
Milk	Protein	Protein %	Fat	Fat %	Somatic Cell Count
60	-0,1	-2,6	1,7	-1,1	107
Daughters production	Number of days	Milk	Fat %	Protein %	
	342	1109 kg	3,72	3,35	
Reliability :	95	Daughters :	118	Herds :	68
IMC Goat Morfological Index					109



MANITU

MOMO
KALAHARI

Code IA / Código IA:..... E733
Code / Número:..... FR57662490003
Birthday / Nacimiento:..... 06/12/2008

BIRTH WEIGHT
PESO AL NACER
4,6 kg

WEIGHT 90 DAYS
PESO A LOS 90 DÍAS
24,2 kg

ADULT WEIGHT
PESO ADULTO
78 kg

AVERAGE PERFORMANCES OF 18 SONS
RENDIMIENTO MEDIO DE 18 DESCENDIENTES

BIRTH WEIGHT
PESO AL NACER
3,3 kg (+/- 0,9 kg)

WEIGHT 70 DAYS
PESO A LOS 70 DÍAS
15,7 kg (+/- 4,5 kg)



MIRCO

MOMO
KIRA

Code IA / Código IA:..... E732
Code / Número:..... FR57662490002
Birthday / Nacimiento:..... 06/12/2008

BIRTH WEIGHT
PESO AL NACER
4,4 kg

WEIGHT 90 DAYS
PESO A LOS 90 DÍAS
17,5 kg

ADULT WEIGHT
PESO ADULTO
85 kg

AVERAGE PERFORMANCES OF 34 SONS
RENDIMIENTO MEDIO DE 34 DESCENDIENTES

BIRTH WEIGHT
PESO AL NACER
3,2 kg (+/- 0,9 kg)

WEIGHT 70 DAYS
PESO A LOS 70 DÍAS
14,1 kg (+/- 3,2 kg)



MIX

SENDEROS
KINA

Code IA / Código IA:..... E738
Code / Número:..... FR57662400003
Birthday / Nacimiento:..... 25/02/2010

BIRTH WEIGHT
PESO AL NACER
5,2 kg

WEIGHT 90 DAYS
PESO A LOS 90 DÍAS
22,1 kg

ADULT WEIGHT
PESO ADULTO
76 kg

AVERAGE PERFORMANCES OF 28 SONS
RENDIMIENTO MEDIO DE 28 DESCENDIENTES

BIRTH WEIGHT
PESO AL NACER
3,4 kg (+/- 0,4 kg)

WEIGHT 70 DAYS
PESO A LOS 70 DÍAS
14,2 kg (+/- 4,0 kg)



DONI

NOBIS
LADY

Code IA / Código IA:..... E735
Code / Número:..... FR57662400004
Birthday / Nacimiento:..... 21/12/2009

BIRTH WEIGHT
PESO AL NACER
4,8 kg

WEIGHT 90 DAYS
PESO A LOS 90 DÍAS
23,6 kg

ADULT WEIGHT
PESO ADULTO
81 kg

AVERAGE PERFORMANCES OF 12 SONS
RENDIMIENTO MEDIO DE 12 DESCENDIENTES

BIRTH WEIGHT
PESO AL NACER
2,9 kg (+/- 0,7 kg)

WEIGHT 70 DAYS
PESO A LOS 70 DÍAS
15,0 kg (+/- 3,5 kg)



ISOGONE

MACGREGORS
DAMON
AMANI POPPY

Code IA / Código IA:..... I740
Code / Número:..... FR53636830361
Birthday / Nacimiento:..... 12/02/2013

BIRTH WEIGHT
PESO AL NACER
5,5 kg

WEIGHT 90 DAYS
PESO A LOS 90 DÍAS
19,8 kg

ADULT WEIGHT
PESO ADULTO
81 kg



JEFFROI

BENGARA F E101
BENGARA F C001

Code IA / Código IA:..... J741
Code / Número:..... FR57598440399
Birthday / Nacimiento:..... 27/01/2014

BIRTH WEIGHT
PESO AL NACER
4,5 kg

WEIGHT 90 DAYS
PESO A LOS 90 DÍAS
21,3 kg

ADULT WEIGHT
PESO ADULTO
79 kg

GOAT AI TRAINING 2024

CURSO DE INSEMINACIÓN EN CAPRINOS 2024



From 9th to 13th of september 2024
Del 9 al 13 de Septiembre de 2024



Saumur & Poitiers area
Región de Saumur y Poitiers



Around 1800 € including the whole training,
6 hotel nights, all food and transport
Alrededor de 1800 € incluyendo toda
la formación, 6 noches de hotel, toda la
comida y el transporte



5 DAYS THEORY AND PRACTICE / 5 DÍAS DE TEORÍA Y PRÁCTICA:

- **Half a day theory**
Medio día de teoría
- **5 farms doing AI to practice**
5 granjas practicando IA
- **3 farms visits practicing different AI protocols**
3 visitas de granjas practicando diferentes protocolos de IA
- **Capgènes visit - Goat breeding programme & semen collection center** / Visita a Capgènes - Programa de selección caprina y centro de colecta de semen



Training possibly dispensed
in French, English, Spanish,
Portuguese, German

Posibilidad de formación
en Francés, Inglés, Español
Portugués, Alemán

TO REGISTER & INFORMATIONS CONTACT PARA REGISTRARSE E INFORMACIÓN CONTACTO:

SANDRINE DUFEU BOURILLON

sandrine.bourillon@synetics.world
+33 610 147 447



GOAT EVENTS CALENDAR CALENDARIO EVENTOS CAPRINOS



AQUITANIMA GOAT TOUR
AQUITANIMA TOUR CAPRINO

from / desde Poitiers

(Capgènes, 4 different goat farms / 4 diferentes caprinocultores)

14 TO 17 OF MAY 2024
14 AL 17 DE MAYO 2024

**TO DISCOVER THE PROGRAMME AND REGISTER
PARA DESCUBRIR EL PROGRAMA E INSCRIBIRSE:**

**AQUITANIMA
TOURS 2024**



GERMANY

Osterkrug 20
27283 Verden
Germany

Tel. +49 4231 679 0

FRANCE

4 rue Eric Tabarly
35538 Noyal sur Vilaine Cedex
France

Tel. +33 2 99 87 90 90

synetics.export@synetics.world
www.synetics.world

SYNETICS