



GOAT CATALOGUE 2024



ALPINE SAANEN & BOER BREEDS



AGENDA 2024

AQUITANIMA TOUR CAPRIN BORDEAUX

14th to 17th of May 2024

Du 14 au 17 mai 2024

FORMATION IA CAPRINE REGION DE SAUMUR & POITIERS

9th to 13th of September 2024

Du 9 au 13 septembre 2024

SPACE RENNES

17th to 19th of September 2024

Du 17 au 19 septembre 2024

SOMMET DE L'ÉLEVAGE CLERMONT-FERRAND

1st to 4th of October 2024

Du 1^{er} au 4 octobre 2024

EUROTIER HANNOVER

12th to 15 of November 2024

Du 12 au 15 novembre 2024

CAPGENES: ALMOST 50 YEARS LEADING WORLDWIDE GOAT GENETICS

Capgènes is the only breeding organization and association of all goat breeders and all French goat breeds. It is also the only French goat semen production centre, the largest in the world.

CAPGENES : PRESQUE 50 ANS LEADER MONDIAL EN GÉNÉTIQUE CAPRINE

Capgènes est l'unique organisme de sélection et association de tous les éleveurs caprins français et toutes les races. C'est aussi l'unique centre de production de semence français, le plus grand au monde.



Capgenes



GOAT PROOFS

NAME	NAME
ID NUMBER	OFFICIAL IDENTIFICATION NUMBER
AI CODE	IDENTIFICATION CODE
DTRS	NUMBER OF DAUGHTERS
HERDS	NUMBER OF HERDS
CD	RELIABILITY
IPC	GOAT PRODUCTION INDEX
MILK	MILK INDEX IN KILOS
MP	PROTEIN INDEX IN KILOS
TP	PROTEIN DEVIATION IN %
MG	FAT INDEX IN KILOS
TB	FAT DEVIATION IN %
IMC	MORPHOLOGICAL GOAT INDEX
CELL.	SOMATIC CELL INDEX
CASEIN	CASEIN ALPHA S1
SIRE	FATHER
PGS	PATERNAL GRANDSIRE
MGS	MATERNAL GRANDSIRE
Price category	PRICE CATEGORY



INDEX CAPRIN

NAME	NOM
ID NUMBER	NUMÉRO DU BOUC
AI CODE	CODE IA
DTRS	NOMBRE DE FILLES
HERDS	NOMBRE DE TROUPEAUX
CD	FIABILITÉ DE L'INDEX
IPC	INDEX DE PRODUCTION CAPRINE
MILK	INDEX LAIT EN KG
MP	INDEX DE MATIÈRE PROTÉIQUE EN KILOS
TP	INDEX DE TAUX PROTÉIQUE EN %
MG	INDEX DE MATIÈRE GRASSE EN KILOS
TB	INDEX DE TAUX BUTYREUX EN %
IMC	INDEX MORPHOLOGIQUE CAPRIN
CELL.	INDEX DE CELLULES SOMATIQUES
CASEIN	CASÉINE
SIRE	PÈRE
PGS	GRAND-PÈRE PATERNEL
MGS	GRAND-PÈRE MATERNEL
Price category	CATÉGORIE DE PRIX



www.synetics.world



SUMMARY

WELCOME TO THE SYNETICS EXPORT GOAT CATALOGUE 2024, YOUR PREMIER DESTINATION FOR TOP-QUALITY BUCK SEMEN.

As leaders in the industry, we are proud to offer a diverse array of genetic solutions made to meet the needs of every goat farmer in the world. At SYNETICS, we understand the importance of superior genetics in maximizing the potential of your herd, which is why we have partnered with CAPGENES, the pioneers behind the unique and very powerful goat genetic scheme of France.

With a commitment to excellence and innovation, CAPGENES manages a comprehensive program aimed at enhancing the genetic diversity and performance of goat herds. We understand the importance of offering a wide range of genetic options to accommodate the diverse breeding systems utilized by french goat farmers and farmers around the globe. Whether you operate a traditional or modern breeding system, our catalogue features genetics that have consistently proven their worth in various environments and management practices worldwide.

We are able to bring you a selection of buck semen with the highest standards of quality, reliability and fertility. Our extensive collection includes genetics suited for both milk and meat production, catering to the unique requirements of different farming operations. For those focused on milk production, we offer semen from renowned breeds: Saanen and Alpine, known for their exceptional milk yield and quality. Additionally, we provide genetics from the Boer breed, prized for its superior meat characteristics, to support farmers specializing in meat production.

SYNETICS is dedicated to providing exceptional service and support to our customers worldwide, ensuring that you have access to the resources and expertise needed to succeed in today's competitive market. We invite you to explore our catalogue and discover the difference that superior genetics can make in your goat farming operation.

Thank you for choosing SYNETICS and CAPGENES as your trusted partner in GOAT genetic solutions.



OLIVIER DANIEL
vice president of CAPGENES,
president of the international
commission and SYNETICS
representative



MARIELLE BREHERET and
ALMUT HERTZ-KLEPTOW,
directors of SYNETICS EXPORT

BIENVENUE DANS LE CATALOGUE CAPRIN SYNETICS EXPORT 2024, VOTRE PREMIÈRE DESTINATION POUR DE LA SEMENCE DE BOUC DE QUALITÉ SUPÉRIEURE.

En tant que leaders de l'industrie, nous sommes fiers d'offrir une gamme variée de solutions génétiques conçues pour répondre aux besoins de tous les éleveurs de chèvres dans le monde.

Chez SYNETICS, nous comprenons l'importance d'une génétique supérieure pour maximiser le potentiel de votre troupeau, c'est pourquoi nous nous sommes associés à CAPGENES, les pionniers du schéma génétique unique et très puissant de la génétique caprine en France.

Avec un engagement pour l'excellence et l'innovation, CAPGENES gère un programme complet visant à améliorer la diversité génétique et les performances des troupeaux de chèvres. Nous comprenons l'importance d'offrir une large gamme d'options génétiques pour s'adapter aux divers systèmes d'élevage utilisés par les éleveurs de chèvres français et les éleveurs du monde entier. Que vous ayez un système d'élevage traditionnel ou moderne, notre catalogue présente de la génétique qui a fait ses preuves dans divers environnements et pratiques d'élevages dans le monde entier.

Nous sommes en mesure de vous proposer une sélection de semence de boucs répondant aux normes de qualité les plus strictes, de fiabilité et de fertilité. Notre vaste gamme comprend de la génétique adaptée à la production de lait et de viande, répondant ainsi aux exigences uniques des différentes exploitations agricoles. Pour ceux qui son orientés vers la production laitière, nous proposons de la semence de races renommées : Saanen et Alpine, connues pour leur rendement et leur qualité de lait exceptionnels. En outre, nous fournissons de la génétique de la race Boer, appréciée pour ses caractéristiques de viande supérieures, afin de soutenir les éleveurs spécialisés dans la viande.

SYNETICS s'engage à fournir un service et une assistance exceptionnels à ses clients dans le monde entier, en veillant à ce que vous ayez accès aux ressources et à l'expertise nécessaires pour réussir sur le marché concurrentiel d'aujourd'hui. Nous vous invitons à explorer notre catalogue et à découvrir la différence qu'une génétique supérieure peut faire dans votre élevage de chèvres.

Nous vous remercions d'avoir choisi SYNETICS et CAPGENES comme partenaires de confiance en matière de solutions génétiques caprines.



OLIVIER DANIEL
vice-président de Capgènes,
président de la commission
internationale Capgènes
et administrateur Synetics



MARIELLE BREHERET et ALMUT
HERTZ-KLEPTOW, directrices de
SYNETICS EXPORT



SOMMAIRE

Notre programme de sélection caprine	2
Avantages de l'IA	4
Témoignage de Colombie	5
Offre Alpine	6
Offre Saanen	8
Offre Boer	11
Évènements caprins	13
Formations caprines	13

SYNETICS EXPORT

RUE ERIC TABARLY
CS 90039
35538 NOYAL SUR VILAINE CEDEX
France

+ 33 (0)2 99 85 21 40

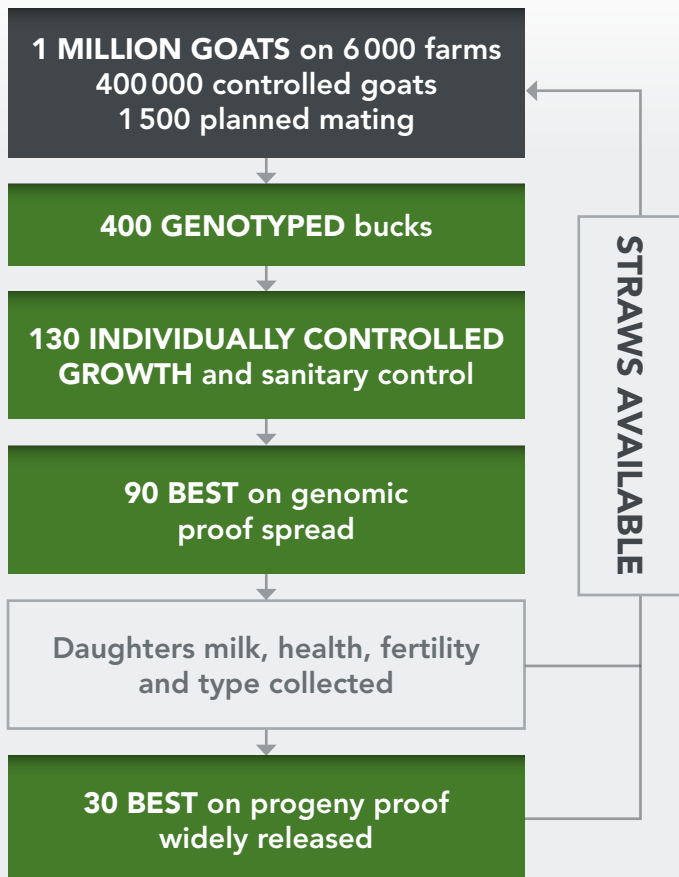
info@synetics.world

© Pictures / Photos / Fotos :
GEJP, CAPGENES, INNOVAL



THE BIGGEST AND MOST RELIABLE GOAT BREEDING PROGRAMME

Genomics has been used in our programme since 2016.
It is based on over 10 million lactations!



OUR BEST GOATS ARE INVOLVED IN THE BREEDING PROGRAMME

Dam of bucks performances (2023 bucks)

BREED	SAANEN	ALPINE
Lactation length	313	304
Milk (kg)	1 338	1 278
Protein %	3.39	3.52
Fat %	3.77	4.02

HOW TO READ THE PROOFS ?

THE PRODUCTION

ILAIT: milk quantity index
IMP: protein index
IMG: Fat index
ITP: protein %o index
ITB: fat %o index
expressed in base 0

IPC: synthetic index of caprine production.
Alpine: $IPC = MP + 0.4 TP + 0.1 MG + 0.2 TB$
Saanen: $IPC = MP + 0.4 TP + 0.2 MG + 0.1 TB$
Expressed in base 100.

SOMATIC CELLS COUNT

Expressed in base 100. Indexes above 100 correspond to males that improve this trait, i.e. that have daughters with lower than average cell counts.

MORPHOLOGY

Caprine Morphological Index (IMC)
 $IMC = 1 \text{ Front udder attachment} + 1 \text{ udder Profile} + 1 \text{ udder floor position} + 1 \text{ Teat Orientation} + 1 \text{ Rear udder attachment}$
expressed on a 100 basis.



Front Udder Attachment



Udder Profile



Udder Floor Position



Teat Orientation



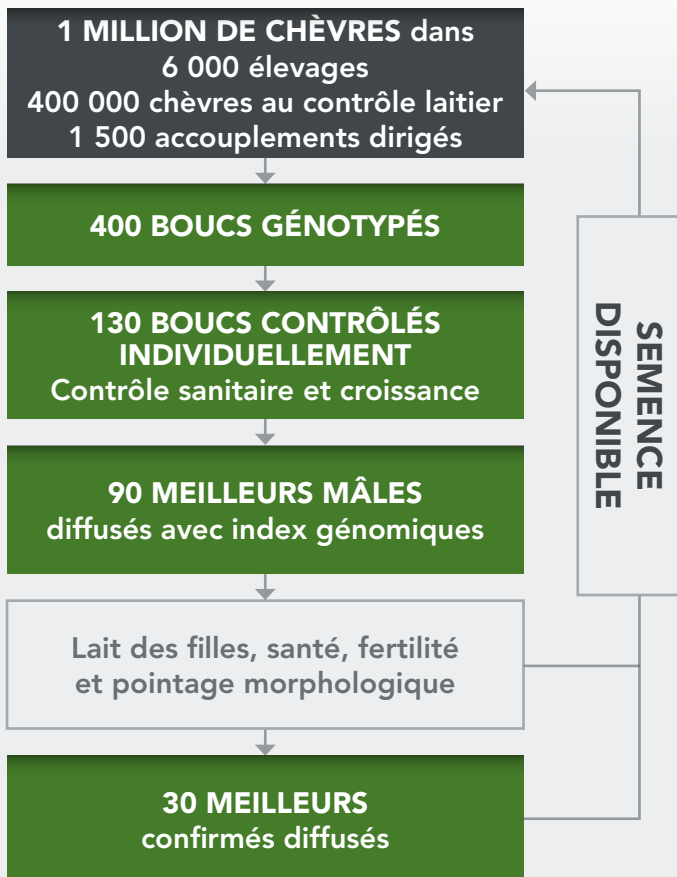
Rear Udder Attachment

CASEIN ALPHA S1

effect on protein synthesis and cheese yield
C++ transmission of a strong allele for Alpha S1 casein to all offspring
C+ transmission of a strong allele for Alpha S1 casein to half the progeny
Ø no strong allele or no casein information available.

LE PLUS GRAND ET LE PLUS FIABLE SCHÉMA DE SÉLECTION CAPRINE AU MONDE

La génomique est utilisée dans notre programme depuis 2016, basée sur plus de 10 millions de lactations !



NOS MEILLEURES CHÈVRES PARTICIPENT AU PROGRAMME DE SÉLECTION

Les performances des mères à bouc (Boucs 2023)

RACE	SAANEN	ALPINE
Durée de la lactation	313	304
Lait (kg)	1 338	1 278
Protéine %	3.39	3.52
Gras %	3.77	4.02

COMMENT LIRE LES INDEX ?

PRODUCTION

ILAIT : index quantité de lait
 IMP : matière protéique
 IMG : matière grasse
 ITP : taux protéique en ‰
 ITB : taux butyreux en ‰
 Exprimés en base 0.

IPC: Index de Production Caprine

Alpine : $IPC = MP + 0,4 TP + 0,1 MG + 0,2 TB$
 Saanen: $IPC = MP + 0,4 TP + 0,2 MG + 0,1 TB$
 Exprimé en base 100.

CELLULES SOMATIQUES

Exprimé en base 100. Les index supérieurs à 100 correspondent aux boucs améliorateurs, c'est-à-dire que leurs filles ont un comptage cellulaires inférieur à la moyenne.

MORPHOLOGIE

Index Morphologique Caprin (IMC)
 $IMC = 1 \text{ attache avant} + 1 \text{ profil} + 1 \text{ plancher} + 1 \text{ orientations des trayons} + 1 \text{ attache arrière}$
 Exprimé en base 100.



Attache avant



Profil



Plancher



Orientation des trayons



Attache arrière

CASÉINE ALPHA S1

Effet sur la synthèse protéique et le rendement fromager.
 C++ transmission d'un allele fort pour la caséine Alpha S1 à tous les descendants
 C+ transmission d'un allele fort pour la caséine Alpha S1 à un descendant sur deux.
 Ø absence d'allele fort ou pas d'infos caséine disponible.

ARTIFICIAL INSEMINATION IN GOATS: MANY ADVANTAGES

INSÉMINATION ARTIFICIELLE EN CHÈVRES : DE NOMBREUX AVANTAGES

4 different protocols to inseminate goats
4 protocoles différents pour inseminer les chèvres

SYNCHRONIZATION HORMONAL TREATMENT
SYNCHRONIZATION AVEC TRAITEMENT
HORMONAL

COMBINATION OF SPONGE AND MALE EFFECT
COMBINAISON ÉPONGE ET EFFET MÂLE

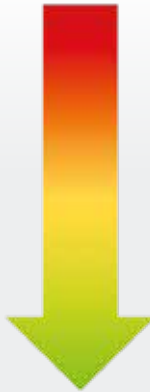
MALE EFFECT PROTOCOL
PROTOCOLE EFFET MÂLE

NATURAL HEAT
CHALEURS NATURELLES

WITH HORMONES
AVEC HORMONES

WITH LESS HORMONES
AVEC MOINS D'HORMONES

WITHOUT HORMONES
SANS HORMONES



LESS HEALTH RISKS FOR YOUR HERD

MOINS DE RISQUES SANITAIRES POUR VOTRE
ÉLEVAGE

SPEED UP GENETIC PROGRESS

ACCÉLÉRER LE PROGRÈS GÉNÉTIQUE

PROFIT

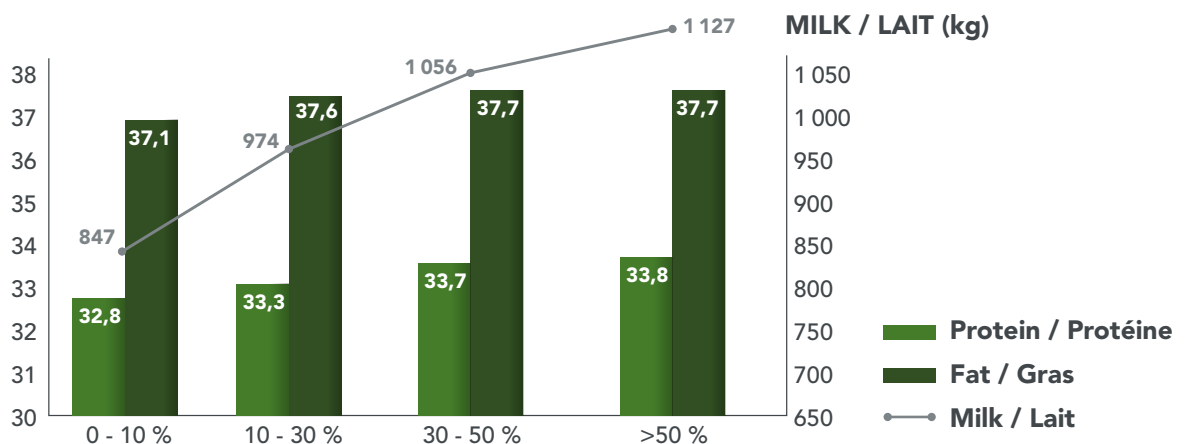
Genetic improvement allows more profitable goats
+ Milk
+ Components
+ Longevity (udder morphology)
- Somatic cells
Selling excess breeding animals

GAINS ÉCONOMIQUES

L'amélioration génétique permet
des chèvres plus rentables
+ Lait
+ Taux
+ Longévité (morphologie de la mamelle)
- Cellules somatiques
Vente d'animaux reproducteurs en excès

1 € INVESTED / INVESTI = +7 € OF PRODUCTS / DE PRODUITS

COMPONENTS / TAUX %



% of daughters from AI in the herd
% de filles issues d'IA dans le troupeau

Source : Inventaires Printemps 2021

THE SUCCESS OF FRENCH GOAT GENETICS AROUND THE WORLD: FEEDBACK FROM MANUEL RICARDO GRANADOS FROM COLOMBIA



My name is Manuel Ricardo Granados Sánchez, a zootechnician by profession, owner of the Farm Las Lajitas, located in the department of Santander, Colombia at 2600 metres above sea level.

I have been working for 13 years with a genetic base of goats of the French Alpine breed and cattle of the Normande breed. I am a milk producer with both species and I transform both milk into dairy products: cheeses, yogurts and kefir.

My goat production currently has 37 females between adults in production and young females, raised and managed in a semi-stabled system; they have an area of 2 hectares of natural grassland divided into small paddocks which have a period of occupation calculated according to the availability of fodder and the number of animals in their occupation. In the pens they are supplemented with hay, mineral salt, concentrate and drinking water in automatic troughs,

they enter and leave the pens at will throughout the day. I have tried to implement Animal Welfare at all stages of production of my animals.

Since 2017 I started a process of genetic improvement through Artificial Insemination, using the semen that SYNETICS sells in Colombia and whose results in my case have been very significant: **as a first step I was very impressed by the effectiveness of the straws and in productive terms the increase in the amount of milk and morphology of the goats. The progress I have achieved in my production is really remarkable, with better animals and much better udders, which has had a significant impact on the profitability of my production; before using French goat semen, I was averaging 0.6 liters / goat / day and now with AI I reach 2.1 liters / goat / day. My cheese yield has also improved a lot.**

The quality of the offspring obtained through the use of A.I. is a motivation to continue working with this biotechnology and French genetics.



LE SUCCÈS DE LA GÉNÉTIQUE CAPRINE FRANÇAISE DANS LE MONDE : TEMOIGNAGE DE MANUEL RICARDO GRANADOS DE COLOMBIE

Je m'appelle Manuel Ricardo Granados Sánchez, zootechnicien de profession, propriétaire de la ferme Las Lajitas, située dans le département de Santander, en Colombie, à 2600 mètres d'altitude.

Je travaille depuis 13 ans avec une base génétique de chèvres de la race Alpine française et de bovins de la race Normande. Je suis producteur de lait avec les deux espèces et je transforme les deux laits en produits laitiers : fromages, yaourts et kéfir.

Ma production caprine compte actuellement 37 femelles entre adultes en production et jeunes femelles, élevées et gérées en système semi-étable ; elles disposent d'une surface de 2 hectares de prairies naturelles divisées en petits

enclos dont la période d'occupation est calculée en fonction de la disponibilité en fourrage et du nombre d'animaux dans leur occupation. Dans les enclos, les animaux reçoivent du foin, du sel minéral, du concentré et de l'eau potable dans des abreuvoirs automatiques ; ils entrent et sortent des enclos à leur guise tout au long de la journée. J'ai essayé de mettre en œuvre le bien-être animal à toutes les étapes de la production de mes animaux.

Depuis 2017, j'ai commencé un processus d'amélioration génétique par insémination artificielle, en utilisant la semence que SYNETICS vend en Colombie et dont les résultats dans mon cas ont été très significatifs: **dans un premier temps, j'ai été très impressionné par la fertilité des paillettes et en termes de production, l'augmentation de la quantité de lait et de la morphologie des chèvres. Les progrès que j'ai réalisés dans ma production sont vraiment remarquables, avec de meilleurs animaux et de bien meilleures mamelles, ce qui m'a permis d'améliorer la qualité de mon lait. Avant d'utiliser la semence de chèvre française, j'avais une moyenne de 0,6 litre / chèvre / jour et maintenant avec l'IA j'arrive à 2,1 litres / chèvre / jour. Mon rendement en fromage s'est également beaucoup amélioré.**

La qualité de la descendance obtenue grâce à l'I.A. est une motivation pour continuer à travailler avec cette biotechnologie et la génétique française.



Filles de E177 Entrain et F513 Fizz



COMPLETE / COMPLET

Well balanced bucks with high milk production, components & keeping the udders healthy
Boucs bien équilibrés pour produire du lait en quantité, riche en taux, sans détériorer la mamelle

ID NUMBER	NAME	AI CODE	P/G	DTRS.	HERDS	REL.	IPC	MILK	PROT kg	PROT %	FAT kg	FAT %	IMC	SCS	CASEIN	SIRE	PAT. GRAN SIRE	MAT. GRAN SIRE	PRICE RANGE
FR36026820035	ROME	R176	PROVEN	88	51	91	139	84	3,2	0,7	3,3	0,1	97	91		L560 LEONIDAS	F198 FANFARON	G509 GIMMI	★★★★
FR19090511259	STALONE	S142	GENOMIC	25	16	88	138	94	3,4	0,6	2,9	-0,3	112	103		L552 LENTO	F198 FANFARON	H167 HIP	★★★★
FR36126921248	SOLEIL	S178	GENOMIC	17	13	89	137	48	2,7	1,2	2,9	1,4	97	105		M190 MMM	F175 FOLIO	G509 GIMMI	★★★★
FR36209021510	SUKO	S528	GENOMIC	15	10	82	137	49	3	1,7	1,4	-0,3	110	102		M512 MEGA	F198 FANFARON	F543 FRACAS	★★★★
FR57522711035	SUCRE	S126	GENOMIC	2	2	87	133	43	2,3	1,2	2,6	1,4	103	103		M190 MMM	F175 FOLIO	H197 HARP	★★★★
FR51533902166	SCARABE	S162	GENOMIC	13	7	79	132	34	1,6	0,9	4,1	3,9	112	108		I191 IDOR	D540 DALI	C195 CHILI	★★★★
FR36222921202	SAGA	S532	GENOMIC	12	6	79	132	26	2,3	1,7	1,5	0,1	108	97		P501 PUNCH	N516 NECTAR	H197 HARP	★★★★
FR36026818102	OURS	O547	PROVEN	115	69	95	130	49	2,6	1,2	0,9	-0,9	105	105	C++	F198 FANFARON	A153 ALIBABA	G509 GIMMI	★★★★
FR51530921001	SAIGON	S535	GENOMIC	14	10	89	130	78	2,6	0,3	2,4	0,1	109	111		J182 JHOEY	E190 ELOQUENT	51530972022	★★★★
FR57522740003	JUSTE**	J102	PROVEN	512	236	99	128	48	2,5	1,1	1	-0,9	92	100	C++	E174 EAUDEVY	V313 VIDOCQ	C186 CHROME	★★★★
FR57535292002	PACTOL	P113	PROVEN	50	34	90	126	63	2,6	0,6	1	-1,9	95	105	C++	I552 ILFY	D564 DOCILE	C108 CASCADEUR	★★★★
FR53522812173	SEOLIS	S114	GENOMIC	0	0	73	126	67	2	0,2	2,9	1,1	104	105		P516 PASTAGA	J171 JOSS	H167 HIP	★★★★
FR53522892123	PONCHO	P132	PROVEN	92	54	93	121	-9	1,6	2,2	-1,4	-1	107	100		I147 IDEAL	D199 DUZEL	G509 GIMMI	★★★★
FR29532120063	REDFORD	R195	PROVEN	60	39	90	121	14	1,8	1,4	0	-0,9	98	107		H167 HIP	C195 CHILI	F175 FOLIO	★★★★
FR36177119719	PRINT	P177	PROVEN	42	31	87	120	44	1,5	0,2	2,3	1,1	99	98	C++	H150 HELIOS	B568 BISCO	G325 GUITOU	★★★★
FR36177119717	PINEAU	P176	PROVEN	45	32	88	119	43	1,3	-0,1	3,1	1,8	101	98	C++	J524 JEEP	D124 DOLMEN	E190 ELOQUENT	★★★★
FR36177119730	PAULUX	P178	PROVEN	64	32	91	119	45	1,8	0,5	0,8	-0,9	111	93	C++	I101 IAM	C130 CANIBAL	F198 FANFARON	★★★★
FR36036619027	PASTIS	P502	PROVEN	78	52	93	116	103	1,9	-1,5	3,5	-0,2	107	105	C++	I503 INSTAR	D564 DOCILE	F175 FOLIO	★★★★
FR55090140100	JANUS**	J139	PROVEN	1290	390	99	114	22	0,8	0,1	2,1	1,4	105	105	C++	E170 EPI	V566 VAZA	E567 ELLIKO	★★★★
FR36177105663	LACHOSE	L572	PROVEN	102	60	94	114	18	0,7	0,4	2,3	1,7	97	106	C++	F501 FACTOR	P540 PEPONE	C195 CHILI	★★★★
FR32072701065	POLKA	P153	PROVEN	77	49	93	114	14	0,6	0,1	2,8	2,3	100	102	C++	G509 GIMMI	A523 ATOME	32072510203	★★★★
FR19090591261	PLUTON	P108	PROVEN	45	26	88	110	37	1	-0,3	1,4	0	104	105	C++	I552 ILFY	D564 DOCILE	C195 CHILI	★★
FR36200802600	RAMSES	R139	PROVEN	82	50	90	110	18	0,5	0,1	1,9	1,5	102	111		J171 JOSS	E174 EAUDEVY	H167 HIP	★★
FR36177105691	LASSO	L574	PROVEN	199	121	96	109	44	0,8	-0,5	2,2	0,6	100	100	C++	F501 FACTOR	P540 PEPONE	C195 CHILI	★★
FR57522701017	RACAILLE	R156	PROVEN	20	17	80	104	10	0,4	0,1	0,2	-0,5	104	107		O521 ODIN	H562 HUFFMAN	C195 CHILI	★

** : not available in Europe / non disponible en Europe



MILK / LAIT

Selectively bred bucks for high volume milk production
Une sélection de boucs pour une production laitière de volume

ID NUMBER	NAME	AI CODE	P/G	DTRS.	HERDS	REL.	IPC	MILK	PROT kg	PROT %	FAT kg	FAT %	IMC	SCS	CASEIN	SIRE	PAT. GRAN SIRE	MAT. GRAN SIRE	PRICE RANGE
FR36178120043	REVEUR	R193	PROVEN	60	34	90	141	121	3,4	-0,3	5,8	1,6	88	110		O149 OPTIMAL	H562 HUFFMAN	E545 EDDY	★★★★
FR53592281193	OPTIMAL	O149	PROVEN	130	89	95	136	202	4,5	-1,8	4,4	-3,4	85	105	C+	H562 HUFFMAN	B574 BABAKAR	E174 EAUDEVY	★★★★
FR53674550308	LEONIDAS	L560	PROVEN	954	313	99	135	154	3,6	-1,2	5	-0,7	90	98		F198 FANFARON	A153 ALIBABA	C195 CHILI	★★★★
FR57522701004	R2D2	R154	PROVEN	127	78	94	133	113	3,1	-0,2	3,4	-0,4	99	85	C++	D199 IDEAL	D199 DUZEL	H197 HARP	★★★★
FR55593092439	PEPE	P155	PROVEN	69	48	92	128	81	2,8	0,2	1,9	-1,5	101	101		H167 HIP	C195 CHILI	F198 FANFARON	★★★★
FR57662181001	OUK	O563	PROVEN	96	68	94	126	68	2,7	0,7	0,8	-2,3	92	85	C++	I516 ISODORE	D510 DECIBEL	F198 FANFARON	★★★★
FR16135371001	NAUDRY	N174	PROVEN	323	177	97	121	106	2,2	-1,1	3,8	-0,3	100	101	C++	H167 HIP	C195 CHILI	E545 EDDY	★★★★
FR19090572299	NASHI	N140	PROVEN	89	55	94	119	48	1,8	0,5	0,8	-0,8	88	110	C++	F175 FOLIO	P540 PEPONE	G108 GOULPY	★★★★
FR57522750060	LAMY	L507	PROVEN	113	67	95	118	89	2,2	-0,7	1,7	-1,4	101	102	C++	D194 DIDO	U514 USLON	C130 CANIBAL	★★★★
FR24042730028	ISMAEL**	I114	PROVEN	253	160	97	117	83	2,7	0,2	-1,3	-4,6	91	78	C++	C130 CANIBAL	T110 TINTIN	U517 URGENT	★★★★
FR57044670024	NYX	N565	PROVEN	76	50	92	117	42	1	-0,1	3,1	2	96	92	C++	F535 FERNUY	A544 ARCACHON	D199 DUZEL	★★★★
FR36177104973	JED	J536	PROVEN	568	278	99	116	92	1,9	-0,9	2,4	-0,8	94	103	C++	E541 ESTRAGON	U113 UMO	36177108427	★★★★
FR16012281142	ORLANDO	O176	PROVEN	49	38	90	116	69	2,1	-0,1	0,5	-2,5	96	90	C++	H562 HUFFMAN	B574 BABAKAR	D510 DECIBEL	★★★★
FR36170819259	POLOCHON	P504	PROVEN	88	58	94	116	39	1,4	0,5	1,2	-0,2	93	107		H167 HIP	C195 CHILI	36170814222	★★★★
FR57522701012	RABELAIS	R155	PROVEN	120	76	93	115	79	2,2	-0,4	0,7	-2,9	93	93		O196 OLEUM	I503 INSTAR	H167 HIP	★★★★
FR53762971184	NESQUICK	N163	PROVEN	97	63	94	114	58	2	0	-0,7	-3,1	92	100	C++	F198 FANFARON	A153 ALIBABA	G543 GUERRIER	★★★★
FR16160570063	NESS	N173	PROVEN	93	56	93	114	54	1,3	-0,5	2,3	0,2	100	100	C++	E545 EDDY	S507 SOJA	H157 HANIBAL	★★★★
FR53768450448	LOUCA	L564	PROVEN	76	58	93	113	94	2,3	-0,3	-0,3	-4,2	90	87	C++	F543 FRACAS	A501 ASTUCIEUX	53768490141	★★★★
FR57037661115	MAGNUM	M528	PROVEN	48	27	89	113	38	1	-0,2	2	0,7	87	90	C++	G192 GUI	B535 BIRON	57037620261	★★★★
FR53590861919	MAITRE	M170	PROVEN	52	41	90	111	58	1,3	-0,3	1,4	-0,9	92	101	C+	G548 GRELOT	A131 ALPIN	E567 ELLIKO	★★
FR23086080175	ONOFF	O557	PROVEN	101	65	94	111	117	1,9	-1,8	2,5	-1,7	100	104	C++	I505 ISOETE	C195 CHILI	E174 EAUDEVY	★★
FR16382561006	MALEFIQUE	M526	PROVEN	65	45	92	110	46	1,1	-0,4	1,5	-0,4	93	115	C++	G325 GUITOU	B574 BABAKAR	C195 CHILI	★★
FR53522862047	MARTINI	M116	PROVEN	111	75	95	108	56	1,1	-0,7	1,3	-0,8	102	113	C++	F175 FOLIO	P540 PEPONE	D540 DALI	★★★★
FR53768471228	NAEL	N530	PROVEN	91	56	94	108	29	0,4	-0,3	2,1	1,1	98	102	C++	E545 EDDY	S507 SOJA	53768430304	★★★★
FR53636850002	LOUPIOT	L153	PROVEN	427	213	98	107	35	1,3	0,2	-1	-2,8	97	103	C++	F543 FRACAS	A501 ASTUCIEUX	53636820051	★★★★
FR53721010038	GAYROCHE**	G142	PROVEN	512	236	99	106	30	0,6	-0,2	0,9	-0,1	97	90	C++	V566 VAZA	P319 PRALIN	5153 SAPHIR	★★★★
FR53632520066	HOBBIO	H187	PROVEN	1194	370	99	106	21	0,3	-0,6	2	1,4	103	103	C++	C505 CHEEK	S113 SENIOR	U113 UMO	★★★★
FR53522802134	RITON	R102	PROVEN	167	93	96	105	73	1,2	-1,1	0,8	-1,8	102	111		J182 JHOEY	E190 ELOQUENT	G509 GIMMI	★★★★
FR51507913771	IMPAIR	I533	PROVEN	556	251	99	104	127	1,3	-2,8	4	-0,8	98	107	C+	C195 CHILI	S152 SCORE	51507900128	★★
FR16079240572	JOHN	J165	PROVEN	243	132	97	104	107	1,1	-2,2	3,1	-0,7	103	99	C++	C195 CHILI	S152 SCORE	A306 ARIUS	★★
FR36191404112	JUDICIEUX	J183	PROVEN	115	71	95	103	62	0,9	-1,1	0,8	-1,5	93	97	C+	D124 DOLMEN	U578 UBALD	36191406153	★★★★
FR53586761309	MACLAREN	M160	PROVEN	129	81	95	103	71	1	-1,3	1,1	-1,3	98	104	C++	F155 FETICHE	A544 ARCACHON	C195 CHILI	★★
FR51530972001	NAPOLÉON	N539	PROVEN	103	62	95	103	89	1	-2,2	2,9	-0,3	105	109	C++	H187 HOBBIO	C505 CHEEK	51530911014	★★
FR53645101167	RAMP	R174	PROVEN	87	57	92	103	82	1,4	-1,3	1	-3,1	98	100		L560 LEONIDAS	F198 FANFARON	5153 SAPHIR	★★★★
FR36044613033	ISUIPABO	I526	PROVEN	151	73	96	102	47	0,3	-1,2	2,4	0,8	92	116	C++	D540 DALI	U543 ULDRAX	36044670017	★★
FR19090530291	IRONIQUE	I163	PROVEN	409	210	98	97	49	-0,2	-1,9	3,4	1,9	98	98	C++	D540 DALI	U543 ULDRAX	U578 UBALD	★★
FR36177117678	NITROGEN	N583	PROVEN	95	52	95	97	38	0,2	-1,2	0,8	-0,3	100	102	C++	H562 HUFFMAN	B574 BABAKAR	D199 DUZEL	★★
FR57037381027	ORAN	O194	PROVEN	131	88	95	97	58	0,8	-1,1	-0,5	-2,9	94	114	C++	I505 ISOETE	C195 CHILI	57037309018	★★
FR16160530020	IDEM**	I132	PROVEN	171	111	96	96	75	0,8	-1,7	0,3	-2,6	94	104	C++	D540 DALI	U543 ULDRAX	V566 VAZA	★★
FR16382581090	OURSON	O513	PROVEN	83	56	95	96	84	0,6	-1,9	1,1	-1,6	104	90	C++	I505 ISOETE	C195 CHILI	G325 GUITOU	★★
FR53645191192	PEPSI	P172	PROVEN	57	34	90	96	55	0,2	-1,6	1,6	-0,3	104	100		J193 JONAS	E182 EPANOU	E190 ELOQUENT	★★
FR16382591002	PASTAGA	P516	PROVEN	154	86	96	96	17	0,3	-0,2	-1,4	-2,6	97	111		J171 JOSS	E174 EAUDEVY	F543 FRACAS	★★



TYPE / MORPHOLOGIE

To improve the udder quality of your herd

Pour améliorer la qualité morphologique des mamelles de votre troupeau

ID NUMBER	NAME	AI CODE	P/G	DTRS.	HERDS	REL.	IPC	MILK	PROT kg	PROT %	FAT kg	FAT %	IMC	SCS	CASEIN	SIRE	PAT. GRAN SIRE	MAT. GRAN SIRE	PRICE RANGE
FR57026391093	PAPAYE	P187	PROVEN	70	36	91	96	-35	-0,9	0,2	0,5	1,9	120	112	C++	I147 IDEAL	D199 DUZEL	C195 CHILI	★
FR36222919001	POTTER	P197	PROVEN	109	65	94	119	91	2,3	-0,9	2,6	-1,5	118	104	C+	I503 INSTAR	D564 DOCILE	36222915004	★★★★
FR36046820409	RISOTTO	R194	PROVEN	121	85	94	116	45	1,7	0,2	1	-1,1	118	105		J171 JOSS	E174 EAUDVY	H167 HIP	★★★
FR53586771269	NUAGE	N158	PROVEN	64	43	92	97	5	0,2	-0,2	-1,2	-1,7	117	109	C++	H536 HONGKONG	C108 CASCADEUR	E174 EAUDVY	★
FR16012291144	PANAMA	P182	PROVEN	157	97	95	109	98	1,7	-1,2	1,3	-2,5	112	91	C+	I101 IAM	C130 CANIBAL	G192 GUI	★★
FR24042740026	JOJO	J147	PROVEN	148	81	95	107	20	0,6	0	0,9	0,1	112	96	C++	E541 ESTRAGON	U113 UMO	S126 SIROCCO	★★
FR57522701003	RABBIT	R153	PROVEN	72	47	90	104	-34	0	1	-0,7	0,5	112	93	C++	I147 IDEAL	D199 DUZEL	H197 HARP	★
FR16382502003	ROMULUS	R551	PROVEN	119	68	93	101	25	0,2	-0,8	1,8	0,7	112	97		J193 JONAS	E182 EPANOUI	G509 GIMMI	★
FR19090501259	RIAD	R509	PROVEN	74	48	92	111	4	0,3	0,5	1,2	2,3	111	88		O174 OKLAND	G509 GIMMI	E545 EDDY	★★
FR36198319006	PENALTY	P511	PROVEN	49	34	90	105	-13	0,2	0,7	-0,3	0,2	111	108	C++	J139 JANUS	E170 EPI	G509 GIMMI	★★
FR53592281183	OCTOBRE	O147	PROVEN	92	61	93	100	-17	-0,6	0	1,7	2,4	111	92	C++	I302 IKAT	D509 DECA	E545 EDDY	★
FR57780101337	ROX	R112	PROVEN	146	83	94	111	42	0,9	-0,9	3,1	1,5	109	108	C++	I503 INSTAR	D564 DOCILE	H167 HIP	★★
FR36104204147	JOFFREY	J501	PROVEN	89	59	94	101	22	0,8	0,4	-2,2	-2,9	109	97	C+	E174 EAUDVY	V313 VIDOCQ	36104209095	★
FR53762940052	JABO	J156	PROVEN	314	165	98	99	23	0,5	-0,3	-0,9	-1,9	109	106	C++	D540 DALI	U543 ULDRAX	53762990037	★
FR53775391112	PIF	P174	PROVEN	40	31	88	116	138	3,1	-1,3	0,2	-4,9	108	108		N583 NITROGEN	H562 HUFFMAN	G509 GIMMI	★★★
FR57037350026	LORGNON	L543	PROVEN	123	72	95	107	67	1,3	-1	1,2	-1,6	108	102	C++	E190 ELOQUENT	V566 VAZA	B535 BIRON	★★
FR57026302039	REVOLTE	R502	PROVEN	60	39	92	98	32	0,3	-0,5	-0,3	-1,4	107	112		N526 NARAS	E545 EDDY	H576 HYOUK	★
FR36170018006	ORATEUR	O540	PROVEN	68	51	91	103	64	1,1	-1	0,4	-2,2	105	99	C++	G325 GUITOU	B574 BABAKAR	F543 FRACAS	★

** : not available in Europe / non disponible en Europe



COMPONENTS / TAUX

To produce milk rich in protein and fat

Pour un lait riche en protéine et matière grasse

ID NUMBER	NAME	AI CODE	P/G	DTRS.	HERDS	REL.	IPC	MILK	PROT kg	PROT %	FAT kg	FAT %	IMC	SCS	CASEIN	SIRE	PAT. GRAN SIRE	MAT. GRAN SIRE	PRICE RANGE
FR53775340138	JEEP	J524	PROVEN	165	115	97	144	50	2,7	1,1	5,2	3,9	91	95		D124 DOLMEN	U578 UBALD	T110 TINTIN	★★★★
FR36192617173	NOSCO	N518	PROVEN	76	56	92	135	44	2,4	1	3,4	1,7	91	85	C++	H167 HIP	C195 CHILI	36026808005	★★★★
FR57780181280	OPIUM	O146	PROVEN	147	98	97	133	-19	1,8	2,5	1,2	1,9	116	101	C++	I503 INSTAR	D564 DOCILE	C195 CHILI	★★★★
FR19090591291	PISTON	P112	PROVEN	39	26	87	129	-25	1,5	2,6	0,6	1,5	94	102	C++	G325 GUITOU	B574 BABAKAR	G509 GIMMI	★★★★
FR36126920142	RATATAC	R191	PROVEN	113	72	93	127	-66	0,5	3	1,3	4,4	108	105	C++	O509 ORGE	I505 ISOETE	36126915205	★★★★
FR53586771250	NIXON	N154	PROVEN	291	160	97	120	-27	0,7	1,6	1,5	2,7	103	100		G509 GIMMI	A523 ATOME	53586720009	★★★★
FR53649791244	PERSAN	P189	PROVEN	60	33	91	119	-42	0,7	2	0,6	2,1	112	105		N157 NENUPHAR	H193 HOMY	E545 EDDY	★★★★
FR57044691434	PATE	P525	PROVEN	48	30	89	119	8	0,5	0,2	4,3	4,3	115	108	C+	J193 JONAS	E182 EPANOUI	G325 GUITOU	★★★★
FR16012291141	PANAME	P181	PROVEN	161	109	96	115	-25	0,5	1,3	1,2	2,1	110	109	C++	I147 IDEAL	D199 DUZEL	I311 IPACHO	★★★
FR16198172188	NORDIK	N500	PROVEN	108	69	94	114	-15	0,6	1,2	0,6	1,3	104	107	C++	H150 HELIOS	B568 BISCO	C571 CHABLIS	★★★
FR16012261223	MIAMI	M176	PROVEN	406	229	98	113	7	0,9	0,7	0,7	0,6	91	99	C++	G325 GUITOU	B574 BABAKAR	V566 VAZA	★★★
FR36209018413	OXER	O545	PROVEN	72	50	93	113	-22	0,5	1,4	0	1,2	105	94	C++	I302 IKAT	D509 DECA	53775300004	★★★
FR16194940025	JUMP	J523	PROVEN	194	119	97	112	-9	0,3	0,6	2	2,6	102	105	C++	E545 EDDY	S507 SOJA	E524 EGLANTIER	★★
FR13589017105	NOUGAT	N563	PROVEN	172	114	95	112	-22	0	0,8	2	3,2	108	102	C++	F198 FANFARON	A153 ALIBABA	13589012124	★★
FR53586761321	MAMBO	M162	PROVEN	111	74	94	111	-8	0,5	0,8	0,4	1,1	102	91	C++	F543 FRACAS	A501 ASTUCIEUX	C108 CASCADEUR	★★
FR57582771050	NARAS	N526	PROVEN	221	136	97	111	-33	0,2	1,4	0	1,6	106	120	C++	E545 EDDY	S507 SOJA	E174 EAUDVY	★★
FR36026820120	RAMEAU	R178	PROVEN	61	42	89	102	-14	-0,4	0	0,9	2,4	122	101	C++	O189 OTTO	I505 ISOETE	36026803107	★





COMPLETE OFFER / COMPLET

Well balanced bucks with high milk production, components & keeping the udders healthy
Boucs bien équilibrés pour produire du lait en quantité, riche en taux, sans détériorer la mamelle

ID NUMBER	NAME	AI CODE	P/G	DTRS.	HERDS	REL.	IPC	MILK	PROT kg	PROT %	FAT kg	FAT %	IMC	SCS	CASEIN	SIRE	PAT. GRAN SIRE	MAT. GRAN SIRE	PRICE RANGE
FR24002821180	SISTER	S141	GENOMIC	10	8	86	139	55	2,7	1,4	2,8	1,2	103	106		M517 MIKE	G307 GALAX	I138 IROQUOIS	★★★★
FR23243520101	HOUBLON**	H550	PROVEN	805	246	99	135	73	2,8	0,7	2,2	-0,4	102	92	C+	C111 CADBURY	T128 THOT	V101 VELOURS	★★★★
FR22643815077	LIMBO	L576	PROVEN	294	137	98	135	100	3,8	0,8	-0,6	-5	102	89	C+	F532 FISCO	T136 TITI	F131 FRISSON	★★★★
FR13789221003	SURORMEZ	S151	GENOMIC	4	4	75	134	73	2,3	-0,1	4,2	2,5	97	100		M540 MINAUTORE	G521 GODICHON	G118 GULLI	★★★★
FR24215121006	SAMY	S133	GENOMIC	8	3	87	132	19	2,1	2,1	0,9	0,5	106	107		M550 MURANO	G118 GULLI	24040070874	★★★★
FR53880111129	SAXON	S169	GENOMIC	3	3	77	129	116	2,5	-1,2	4,1	0,1	112	107		O102 OPERA	H573 HUTEH	53729350001	★★★★
FR29513611005	GAMIN	G101	PROVEN	1179	295	99	128	88	2,1	-0,7	4,3	1,4	97	101	C+	U548 ULFON	O179 OLANO	P131 PARFAIT	★★★
FR53558411138	SAGESSE	S523	GENOMIC	5	5	85	127	63	2,1	0,6	2	0	120	100		M135 MANIAC	G307 GALAX	N110 NETSY	★★★★
FR53643181304	OLAF	O156	PROVEN	86	53	93	121	86	1,6	-1,4	4,6	2	102	105		I118 IDOLE	D148 DICO	F186 FLUOR	★★★★
FR32040421054	SUZAN	S198	GENOMIC	12	6	88	120	70	1,8	-0,2	1,7	-0,7	118	106		P159 PRADOL	F532 FISCO	H134 HENG	★★★★
FR24019511042	SPAIN	S501	GENOMIC	19	13	83	118	22	0,9	0,2	3	2	106	101		M541 MARLOW	D132 DOUDOU	H550 HOUBLON	★★★★
FR24002814480	JAMAIS	J112	PROVEN	230	127	97	116	66	1,4	-0,5	1,9	-0,4	92	114	C+	D116 DISCO	U195 UFUK	24002811184	★★★
FR24215121012	SIMBA	S135	GENOMIC	5	4	82	116	1	0,7	0,9	1,9	2	118	103		M540 MINAUTORE	G521 GODICHON	24040070877	★★★★
FR53681571579	NINJA	N112	PROVEN	159	86	96	115	14	0,2	-0,4	5	5,2	101	118	C++	G118 GULLI	B502 BALO	H120 HALF	★★
FR16230161827	MISTRAL	M148	PROVEN	111	67	94	113	12	0,4	-0,1	3,1	3,4	102	106	C+	F509 FASCINANT	U539 URILLON	E103 EALOR	★★
FR19568861124	MINAUTORE	M540	PROVEN	244	115	97	112	59	1,1	-1	2,6	0,3	107	96	C+	G521 GODICHON	A547 ARAMIS	C111 CADBURY	★★
FR57002291100	PERCEVAL	P135	PROVEN	57	37	91	106	0	0,4	0,6	-0,1	-0,1	106	105	C++	I531 ICECREAM	D148 DICO	57002230121	★
FR36154017174	NATUREL	N506	PROVEN	76	52	93	104	38	0,4	-1,1	2,1	0,7	103	93		G521 GODICHON	A547 ARAMIS	C584 CONCERTO	★★
FR16343701002	RONCIER	R545	PROVEN	121	68	94	97	27	0,2	-0,7	-0,1	-1,4	113	99		N110 NETSY	H550 HOUBLON	E564 EXUBERANT	★

** : not available in Europe / non disponible en Europe



MILK / LAIT

Selectively bred bucks for high volume milk production
Une sélection de boucs pour une production laitière de volume

ID NUMBER	NAME	AI CODE	P/G	DTRS.	HERDS	REL.	IPC	MILK	PROT kg	PROT %	FAT kg	FAT %	IMC	SCS	CASEIN	SIRE	PAT. GRAN SIRE	MAT. GRAN SIRE	PRICE RANGE
FR53558401011	RACoon	R162	PROVEN	39	26	86	157	225	5,8	-1	3,8	-4	85	97	C+	L145 LORIN	F186 FLUOR	H188 HOBY	★★★★
FR53507071004	NOE	N550	PROVEN	76	48	93	150	119	4	0,6	3,8	-0,4	84	95		F186 FLUOR	A145 AJAX	A137 AVION	★★★★
FR53658901104	ROSCO	R122	PROVEN	83	52	91	150	175	4,9	-0,7	3,8	-3,2	93	84		L576 LIMBO	F532 FISCO	G101 GAMIN	★★★★
FR16230191367	PLATINI	P160	PROVEN	33	21	85	149	173	4,6	-0,5	3,8	-2,7	82	98	C+	J150 JACASSE	D102 DADDY	G118 GULLI	★★★★
FR23243560034	MATIN	M171	PROVEN	137	78	95	148	86	3,6	1,2	3,4	0,7	85	94	C++	F186 FLUOR	A145 AJAX	B177 BLANCO	★★★★
FR53696071040	NUTELLA	N117	PROVEN	57	35	92	147	183	4,7	-1	3,5	-2,9	85	91		H550 HOUBLON	C111 CADBURY	F532 FISCO	★★★★
FR16230161401	MICHIGAN	M147	PROVEN	240	126	97	146	121	3,7	0,1	4,4	0,2	91	102	C+	G307 GALAX	U548 ULFON	D116 DISCO	★★★★
FR53643171471	NIKEL	N144	PROVEN	25	17	86	144	96	3,2	0,4	4,5	2	92	93	C+	G521 GODICHON	A547 ARAMIS	F131 FRISSON	★★★★
FR57027361017	MATCH	M503	PROVEN	66	39	93	144	123	3,6	-0,2	4,6	0,2	84	97	C+	G118 GULLI	B502 BALO	57027310202	★★★★
FR53681591771	PAMPAM	P165	PROVEN	50	29	90	141	107	3	-0,2	5,2	1,4	85	104		G563 GUINNESS	T136 TITI	53681540668	★★★★
FR19568881512	OVATION	O550	PROVEN	32	23	89	140	79	3,1	0,7	3,2	-0,3	91	101	C++	I117 IDIEN	D514 DOMINO	G567 GAZETTE	★★★★
FR24002833299	ISLAND**	I122	PROVEN	564	189	99	138	149	3,6	-1,1	4	-1,6	88	95		D116 DISCO	U195 UFUK	T128 THOT	★★★★
FR57016561195	MILOU	M504	PROVEN	119	82	95	137	146	3	-1,5	5,9	0,8	94	102		E566 EXUBERANT	U548 ULFON	F131 FRISSON	★★★★
FR57016581209	OTCHO	O187	PROVEN	106	65	95	135	94	2,8	-0,3	3,9	0,3	97	102	C++	G563 GUINNESS	T136 TITI	F123 FUN	★★★★
FR57027300147	FLUOR	F186	PROVEN	1265	291	99	134	106	3,2	-0,1	2,2	-1,8	95	98	C+	A145 AJAX	P122 PEPITO	A171 ANIS	★★★★
FR57044071419	NISCHI	N193	PROVEN	57	35	91	134	117	3,5	-0,1	1,5	-3,1	88	88	C+	G593 GELUK	A144 ACTIF	57044000392	★★★★
FR53507001004	RAFALE	R161	PROVEN	93	55	92	131	129	2,8	-1,1	4,1	-0,8	102	89		N502 NAVARIN	H109 HELMUT	F186 FLUOR	★★★
FR19568861079	MILANO	M539	PROVEN	76	52	92	128	27	1,7	0,9	2,7	2,1	94	98	C++	F186 FLUOR	A145 AJAX	G118 GULLI	★★★
FR16181361350	MAIL	M527	PROVEN	154	95	96	123	56	1,9	0,2	1,9	-0,3	93	108	C+	G118 GULLI	B502 BALO	16181310252	★★★
FR53643120130	HIPPY	H169	PROVEN	121	70	95	122	72	1,6	-0,6	3,6	1,2	85	102	C+	C111 CADBURY	T128 THOT	V105 VIADUC	★★★★
FR24040019106	POGBA	P149	PROVEN	38	20	86	122	126	2,4	-1,3	2,5	-2,3	84	99		G563 GUINNESS	T136 TITI	F509 FASCINANT	★★★
FR13608219902	POUTOU	P515	PROVEN	32	21	84	122	62	2,1	0,2	0,9	-1,7	83	105		I531 ICECREAM	D148 DICO	G562 GATTO	★★★
FR23243518039	ONEAGAIN	O554	PROVEN	43	25	92	121	51	1,9	0,4	0,8	-0,9	102	101	C+	F186 FLUOR	A145 AJAX	F131 FRISSON	★★★★
FR24018330048	IMAGO	I119	PROVEN	363	180	98	120	33	1,3	0,3	2,3	1,4	92	104	C+	U548 ULFON	O179 OLANO	2606004032	★★★★
FR16230172255	NAZBROK	N147	PROVEN	31	25	86	120	53	1,3	-0,3	3,5	1,5	94	90	C+	H109 HELMUT	C584 CONCERTO	H117 HERMES	★★★
FR24002818861	ORKI	O136	PROVEN	71	45	93	120	70	1,7	-0,4	2,5	-0,2	89	90	C+	I531 ICECREAM	D148 DICO	24002833294	★★★
FR55178471543	NOVEMBER	N172	PROVEN	145	78	96	119	80	1,6	-0,9	3,3	0	98	104	C+	G563 GUINNESS	T136 TITI	C168 CORNEILLE	★★★★
FR16230150379	LORIN	L145	PROVEN	335	154	98	118	38	1,3	0,2	1,5	0,4	95	94	C+	F186 FLUOR	A145 AJAX	C157 CRABE	★★★★
FR53632071294	NIRO	N103	PROVEN	100	67	94	118	55	1,3	-0,4	2,6	0,7	99	111	C+	G118 GULLI	B502 BALO	53632010209	★★★
FR57002202119	RONALDO	R103	PROVEN	48	33	90	116	133	2,3	-1,7	1,7	-3,4	95	108		L102 LURON	E103 EALOR	H550 HOUBLON	★★★★
FR57002250116	LURON	L102	PROVEN	299	129	98	114	54	1	-0,7	2,7	0,9	103	102		E103 EALOR	V545 VICTORIEN	F509 FASCINANT	★★
FR57027291002	PRINTEMPS	P522	PROVEN	109	63	94	114	48	1,6	0	0,3	-2	92	107		F532 FISCO	T136 TITI	57002230136	★★
FR53632030197	IZZI	I106	PROVEN	100	61	94	113	146	1,7	-2,8	4,1	-1	86	106		C157 CRABE	T136 TITI	79H4005072	★★
FR22643815217	LEYTON	L581	PROVEN	61	38	91	113	43	1,2	-0,2	1,1	-0,4	100	106	C+	F532 FISCO	T136 TITI	22643870210	★★
FR24002812195	HELMUT**	H109	PROVEN	577	214	99	111	24	0,6	-0,1	2,3	1,4	94	86	C+	C584 CONCERTO	T125 TOM	T128 THOT	★★
FR57044030308	IDALGO	I510	PROVEN	139	79	96	111	83	1,4	-1,4	2,3	-0,9	103	117	C+	D514 DOMINO	T128 THOT	T136 TITI	★★
FR53748520283	HONDURAS	H523	PROVEN	105	60	94	110	50	1,3	0	-0,4	-2,5	87	105	C+	B110 BAOBAB	O369 OUI OUI	S182 SCARABEE	★★
FR13789210001	FOLK**	F103	PROVEN	747	260	99	109	31	0,4	-0,7	2,9	2,1	94	93	C+	V105 VIADUC	P305 PICROCOLE	R185 ROMUALD	★★
FR53681580055	DOUDOU	D132	PROVEN	449	196	99	109	29	0,4	-0,5	2,5	1,8	93	104	C+	U195 UFUK	O150 OKLAND	P504 PYTHAGORE	★★
FR57027350005	LOGIC	L170	PROVEN	85	47	94	108	10	0,6	0,4	0,1	-0,2	94	93	C+	B177 BLANCO	O369 OUI OUI	F186 FLUOR	★
FR53642081119	OBAMA	O109	PROVEN	55	38	91	108	1	0,8	0,7	-1	-1,5	95	107	C++	I531 ICECREAM	D148 DICO	E112 ELTON	★
FR57027350001	LARRON	L169	PROVEN	66	45	92	107	11	0,1	-0,3	2,5	2,5	97	113		D156 DAKAR	U549 URANUS	57027306184	★★
FR53643161314	MISTIGRI	M107	PROVEN	83	52	93	104	118	1,3	-2,6	2,1	-2,2	100	112	C++	G563 GUINNESS	T136 TITI	E503 ERNEST	★
FR57016561198	MOULIN	M505	PROVEN	172	96	96	104	50	0,7	-1,2	1,3	-0,6	101	94		G118 GULLI	B502 BALO	C510 CHAGRIN	★★
FR53696010185	GAUGIN	G124	PROVEN	253	132	97	103	64	0,8	-1,5	1	-1,6	99	95	C+	V545 VICTORIEN	P131 PARFAIT	R185 ROMUALD	★★
FR36000401073	GALAX**	G307	PROVEN	398	175	99	102	49	0,7	-1	0,4	-1,8	103	98		U548 ULFON	O179 OLANO	P189 PLUTOT	★★
FR53642081118	OBUT	O108	PROVEN	82	55	93	102	23	0,1	-0,8	1,6	0,9	97	103	C+	I530 IMALDI	D117 DEMOCRATE	53642040206	★★
FR53766810123	GYELEN	G168	PROVEN	96	55	94	97	21	0	-0,7	0,1	-0,7	99	100	C+	V173 VIOLIN	O193 OCRYL	53766870102	★★
FR19568850800	LIPTON	L506																	



TYPE / MORPHOLOGIE

To improve the udder quality of your herd

Pour améliorer la qualité morphologique des mamelles de votre troupeau

ID NUMBER	NAME	AI CODE	P/G	DTRS.	HERDS	REL.	IPC	MILK	PROT kg	PROT %	FAT kg	FAT %	IMC	SCS	CASEIN	SIRE	PAT. GRAN SIRE	MAT. GRAN SIRE	PRICE RANGE
FR24002801189	ROUGET	R132	PROVEN	63	38	89	102	-18	-0,3	0,6	0,5	1,3	122	111	C++	J532 JOHO	V105 VIADUC	24002817687	★
FR53558401060	RAGADAST	R163	PROVEN	31	21	83	98	-25	-0,5	0,5	-0,2	0,9	122	115		I116 ICHOU	C157 CRABE	53558430040	★
FR57027361001	MAJESTIC	M501	PROVEN	51	34	90	87	54	0,3	-2	-1,7	-4,5	119	112		G307 GALAX	U548 ULFON	D102 DADDY	★★
FR53725650405	LIN	L144	PROVEN	97	59	94	87	8	-0,6	-1	-0,8	-1,2	116	108		E566 EXUBERANT	U548 ULFON	D514 DOMINO	★★
FR53681591773	PINS	P166	PROVEN	75	53	93	109	28	0,4	-0,6	2,7	1,8	115	118	C+	N172 NOVEMBER	G563 GUINNESS	F186 FLUOR	★★
FR53717700402	FISCO**	F532	PROVEN	1255	256	99	126	48	2,1	0,7	1	-0,8	113	98	C+	T136 TITI	M128 MERVEILLEU	T104 TROMBONE	★★★★
FR53658901102	RICO	R121	PROVEN	119	63	93	109	-2	1,3	1,6	-3,2	-3,6	112	112	C++	L101 LABARBE	F532 FISCO	G118 GULLI	★★
FR53558401076	RADIS	R164	PROVEN	95	60	93	112	26	0,8	0,2	1,5	0,8	111	105		N118 NAVARRE	H550 HOUBLON	53558450001	★★
FR57027381009	OTAN	O186	PROVEN	86	57	93	106	-29	0,4	1,5	-1,7	-1	110	97	C+	I138 IROQUOIS	C117 CASIMIR	I122 ISLAND	★
FR36019305013	LITTLE	L134	PROVEN	264	131	97	111	31	1,3	0,3	-0,5	-2	109	107		E566 EXUBERANT	U548 ULFON	C138 CASTOR	★★
FR27034990016	EXUBERANT**	E566	PROVEN	1153	291	99	100	42	0,3	-1,2	1,3	-0,3	109	102		U548 ULFON	O179 OLANO	P131 PARFAIT	★
FR53507091001	POTIRON	P538	PROVEN	47	34	89	96	10	-0,1	-0,2	-0,8	-1,2	109	97	C+	I530 IMALDI	D117 DEMOCRATE	F532 FISCO	★
FR53621950057	LEGO	L183	PROVEN	118	68	95	91	60	-0,1	-2,6	1,7	-1,1	109	107		E103 EALOR	V545 VICTORIEN	D117 DEMOCRATE	★
FR53643161304	MARCO	M106	PROVEN	138	87	95	114	60	1,5	-0,3	1	-1,4	107	96		G307 GALAX	U548 ULFON	53643120206	★★
FR29513680024	DEMOCRATE	D117	PROVEN	1075	286	99	95	7	0,2	0	-2,2	-3	107	86		R185 ROMUALD	L115 LAIR	3722501118	★
FR53673891344	POPPY	P517	PROVEN	128	61	95	107	15	0,5	0	0,8	-0,1	106	103		I116 ICHOU	C157 CRABE	E103 EALOR	★

** : not available in Europe / non disponible en Europe



COMPONENTS / TAUX

To produce milk rich in protein and fat

Pour un lait riche en protéine et matière grasse

ID NUMBER	NAME	AI CODE	P/G	DTRS.	HERDS	REL.	IPC	MILK	PROT kg	PROT %	FAT kg	FAT %	IMC	SCS	CASEIN	SIRE	PAT. GRAN SIRE	MAT. GRAN SIRE	PRICE RANGE
FR53558471126	NOA	N548	PROVEN	159	83	96	156	49	3,5	2,1	4,8	3,2	89	95	C+	H166 HARISONA	V105 VIADUC	53558480011	★★★★
FR53696001150	ROMEO	R120	PROVEN	27	19	82	138	63	2,5	1	3,8	1,2	89	100	C++	N191 NEVER	H134 HENG	I138 IROQUOIS	★★★★
FR53558481120	OUESSANT	O511	PROVEN	64	48	92	135	47	2,4	0,9	3,1	1,6	83	112	C+	I138 IROQUOIS	C117 CASIMIR	53558430040	★★★★
FR19568861187	MARLOW	M541	PROVEN	362	149	98	132	21	1,4	0,7	5,2	5	92	108	C++	D132 DOUDOU	U195 UFUK	B187 BABIBEL	★★★
FR53507001001	RADJA	R160	PROVEN	42	27	86	132	23	1,7	1,4	3,2	3,4	98	104		O129 ORIANDO	F119 FRIPOUILLE	F532 FISCO	★★★★
FR24040070872	NAVARRE	N118	PROVEN	278	125	98	128	35	1,8	0,8	2,6	1,7	106	101	C+	H550 HOUBLON	C111 CADBURY	F186 FLUOR	★★★
FR53643181189	OLERON	O154	PROVEN	30	22	86	124	-14	1,3	2	0,6	1,4	97	108	C++	F119 FRIPOUILLE	A547 ARAMIS	53643150317	★★★
FR57027340205	JOHO	J532	PROVEN	731	214	99	119	-6	1,2	1,5	0,4	0,6	104	101	C++	V105 VIADUC	P305 PICROCOLE	57027307318	★★★
FR53507081001	ORIAN	O524	PROVEN	100	68	96	119	-7	0,9	1,3	1,6	2,1	109	107	C++	G101 GAMIN	U548 ULFON	F532 FISCO	★★★
FR53642040201	JAR	J101	PROVEN	462	185	99	117	-16	0,7	1,4	1,1	2	103	94	C++	A547 ARAMIS	R186 RADIUS	D514 DOMINO	★★★
FR16230181633	OPERCULE	O160	PROVEN	43	31	89	115	0	0,5	0,6	2,5	3	104	97	C+	H573 HUTEH	V101 VELOURS	E566 EXUBERANT	★★
FR24040033037	ICHOU	I116	PROVEN	324	153	98	115	-5	0,8	1,1	0,6	1	99	108	C+	C157 CRABE	T136 TITI	24040070547	★★
FR57016550190	LARDON	L536	PROVEN	177	107	97	112	9	0,7	0,3	1,2	1	97	100	C++	F131 FRISSON	V101 VELOURS	B187 BABIBEL	★★
FR19568830104	IRO	I528	PROVEN	408	197	98	111	-38	0,3	1,7	-0,4	1,1	100	98	C++	D148 DICO	T125 TOM	19568807048	★★
FR24018691030	PERIS	P145	PROVEN	74	40	91	108	-9	0	0,2	2	2,7	101	95		F532 FISCO	T136 TITI	24018310010	★
FR57690510050	GARENNE**	G136	PROVEN	534	212	99	96	-35	-0,5	0,6	-0,9	0,3	114	108	C++	B187 BABIBEL	P131 PARFAIT	8663604045	★

** : not available in Europe / non disponible en Europe





Daughter of Otcho O187 in 2nd lactation
Fille de Otcho O187, en 2^{ème} lactation

OTCHO

GUINNESS G536

FUN F123



Profile / Profil.....  Lait

Code IA / Code IA..... O187

Code / Numéro FR57016581209

Casein / Caséine..... C++

IPC Index Production Caprin

135

Lait	Protéine	Protéine %	Gras kg	Gras %	Cellules
94	2,8	-0,3	3,9	0,3	102

Production des filles	Durée lactation	Lait	Gras %	Protéine %
	374	1337 kg	3,73	3,34

CD:	95	Filles:	106	Troupeaux:	65
-----	-----------	---------	------------	------------	-----------

IMC Index Morphologique Caprin

97



Daughter of Jar J101 in 1st lactation
Fille de Jar J101, en 1^{ère} lactation

JAR

ARAMIS A547

DOMINO D514



Profile / Profil.....  Taux

Code IA / Code IA..... J101

Code / Numéro FR53642040201

Casein / Caséine..... C++

IPC Index Production Caprin

117

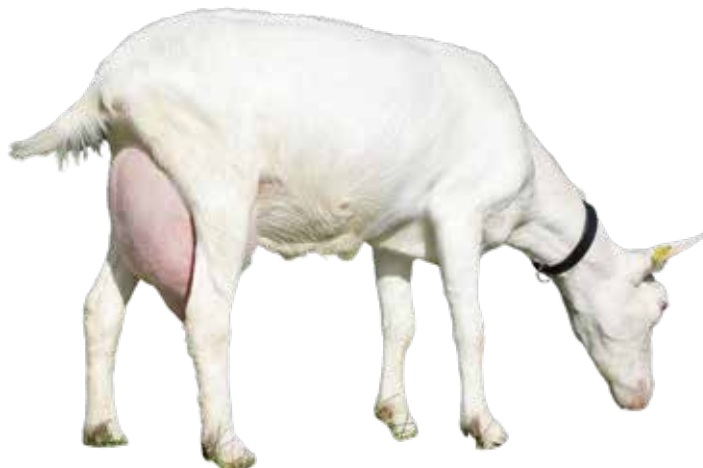
Lait	Protéine	Protéine %	Gras kg	Gras %	Cellules
-16	0,7	1,4	1,1	2	94

Production des filles	Durée lactation	Lait	Gras %	Protéine %
	364	1208 kg	3,67	3,35

CD:	99	Filles:	462	Troupeaux:	185
-----	-----------	---------	------------	------------	------------

IMC Index Morphologique Caprin

103



Daughter of Lego L183 in 2nd lactation
Fille de Lego L183, en 2^{ème} lactation

LEGO

EALOR E103

DEMOCRATE D117



Profile / Profil.....  Morphologie

Code IA / Code IA..... L183

Code / Numéro FR53621950057

IPC Index Production Caprin

91

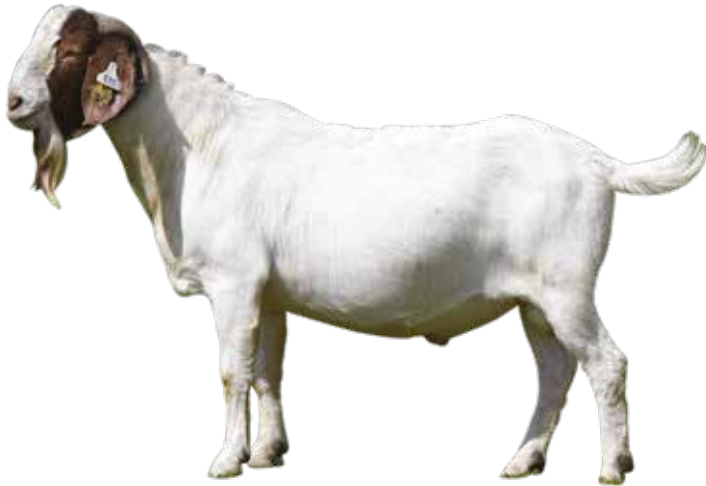
Lait	Protéine	Protéine %	Gras kg	Gras %	Cellules
60	-0,1	-2,6	1,7	-1,1	107

Production des filles	Durée lactation	Lait	Gras %	Protéine %
	342	1109 kg	3,72	3,35

CD:	95	Filles:	118	Troupeaux:	68
-----	-----------	---------	------------	------------	-----------

IMC Index Morphologique Caprin

109



MANITU

MOMO
KALAHARI

Code IA / Code IA..... E733
Code / Numéro FR57662490003
Birthday / Date de naissance 06/12/2008

BIRTH WEIGHT
POIDS NAISSANCE
4,6 kg

WEIGHT 90 DAYS
POIDS 90 JOURS
24,2 kg

ADULT WEIGHT
POIDS ADULTE
78 kg

**AVERAGE PERFORMANCES OF 18 SONS
PERFORMANCE MOYENNE DE 18 DESCENDANTS**

BIRTH WEIGHT
POIDS NAISSANCE
3,3 kg (+/- 0,9 kg)

WEIGHT 70 DAYS
POIDS 70 JOURS
15,7 kg (+/- 4,5 kg)



MIRCO

MOMO
KIRA

Code IA / Code IA..... E732
Code / Numéro FR57662490002
Birthday / Date de naissance 06/12/2008

BIRTH WEIGHT
POIDS NAISSANCE
4,4 kg

WEIGHT 90 DAYS
POIDS 90 JOURS
17,5 kg

ADULT WEIGHT
POIDS ADULTE
85 kg

**AVERAGE PERFORMANCES OF 34 SONS
PERFORMANCE MOYENNE DE 34 DESCENDANTS**

BIRTH WEIGHT
POIDS NAISSANCE
3,2 kg (+/- 0,9 kg)

WEIGHT 70 DAYS
POIDS 70 JOURS
14,1 kg (+/- 3,2 kg)



MIX

SENDEROS
KINA

Code IA / Code IA..... E738
Code / Numéro FR57662400003
Birthday / Date de naissance 25/02/2010

BIRTH WEIGHT
POIDS NAISSANCE
5,2 kg

WEIGHT 90 DAYS
POIDS 90 JOURS
22,1 kg

ADULT WEIGHT
POIDS ADULTE
76 kg

**AVERAGE PERFORMANCES OF 28 SONS
PERFORMANCE MOYENNE DE 28 DESCENDANTS**

BIRTH WEIGHT
POIDS NAISSANCE
3,4 kg (+/- 0,4 kg)

WEIGHT 70 DAYS
POIDS 70 JOURS
14,2 kg (+/- 4,0 kg)



DONI

NOBIS
LADY

Code IA / Code IA..... E735
Code / Numéro FR57662400004
Birthday / Date de naissance 21/12/2009

BIRTH WEIGHT
POIDS NAISSANCE
4,8 kg

WEIGHT 90 DAYS
POIDS 90 JOURS
23,6 kg

ADULT WEIGHT
POIDS ADULTE
81 kg

**AVERAGE PERFORMANCES OF 12 SONS
PERFORMANCE MOYENNE DE 12 DESCENDANTS**

BIRTH WEIGHT
POIDS NAISSANCE
2,9 kg (+/- 0,7 kg)

WEIGHT 70 DAYS
POIDS 70 JOURS
15,0 kg (+/- 3,5 kg)



ISOGONE

MACGREGORS
DAMON
AMANI POPPY

Code IA / Code IA..... I740
Code / Numéro FR53636830361
Birthday / Date de naissance 12/02/2013

BIRTH WEIGHT
POIDS NAISSANCE
5,5 kg

WEIGHT 90 DAYS
POIDS 90 JOURS
19,8 kg

ADULT WEIGHT
POIDS ADULTE
81 kg



JEFFROI

BENGARA F E101
BENGARA F C001

Code IA / Code IA..... J741
Code / Numéro FR57598440399
Birthday / Date de naissance 27/01/2014

BIRTH WEIGHT
POIDS NAISSANCE
4,5 kg

WEIGHT 90 DAYS
POIDS 90 JOURS
21,3 kg

ADULT WEIGHT
POIDS ADULTE
79 kg

GOAT AI TRAINING 2024

FORMATION INSEMINATION CAPRINE 2024



From 9th to 13th of september 2024
Du 9 au 13 septembre 2024



Saumur & Poitiers area
Region de Saumur et Poitiers



Around 1800 € including the whole training,
6 hotel nights, all food and transport
Environ 1800€ comprenant l'ensemble de
la formation, 6 nuits d'hôtel. tous les repas
et le transport



5 DAYS THEORY AND PRACTICE / 5 JOURS DE THÉORIE ET DE PRATIQUE :

- **Half a day theory**
Une demie journée de théorie
- **5 farms doing AI to practice**
5 élevages avec chantiers pour s'entraîner à la pratique de l'IA
- **3 farms visits practicing different AI protocols**
3 visites d'exploitations pratiquant différents protocoles d'IA
- **Capgènes visit - Goat breeding programme & semen collection center** / Visite de Capgènes - Organisme de sélection caprine et centre de collecte de de semence



Training possibly dispensed
in French, English, Spanish,
Portuguese, German

Formation pouvant être
réalisée en français, anglais,
allemand, espagnol ou
portugais

TO REGISTER & INFORMATIONS CONTACT INFORMATIONS ET INSCRIPTION :

SANDRINE DUFEU BOURILLON

sandrine.bourillon@synetics.world
+33 610 147 447



GOAT EVENTS CALENDAR CALENDRIER ÉVÉNEMENTS CAPRINS



**AQUITANIMA GOAT TOUR
TOUR CAPRIN AQUINTAIMA**

from / de Poitiers

(Capgènes, 4 different goat farms / 4 différentes fermes caprines)

**14 TO 17 OF MAY 2024
14 AU 17 MAI 2024**

**TO DISCOVER THE PROGRAMME AND REGISTER
POUR DÉCOUVRIR LE PROGRAMME ET S'INSCRIRE :**

[AQUITANIMA
TOURS 2024](#)



GERMANY

Osterkrug 20
27283 Verden
Germany

Tel. +49 4231 679 0

FRANCE

4 rue Eric Tabarly
35538 Noyal sur Vilaine Cedex
France

Tel. +33 2 99 87 90 90

synetics.export@synetics.world
www.synetics.world

SYNETICS