



# GOAT CATALOGUE 2026



ALPINE SAANEN & BOER BREEDS



**CAPGENES:  
50 YEARS LEADING  
WORLDWIDE GOAT GENETICS**

Capgènes is the only breeding organization and association of all goat breeders and all French goat breeds. It is also the only French goat semen production centre, the largest in the world.



**CAPGENES:  
50 AÑOS LÍDER MUNDIAL  
EN GENÉTICA CAPRINA**

Capgènes es el único organismo de asociación y selección de todos los capricultores franceses y de todas las razas caprinas francesas. También es el único centro de producción de semen caprino francés, más grande del mundo.



# AGENDA 2026

## AQUITANIMA GOAT TOUR // POITIERS (FRANCE)

19th to 22nd of May 2026 - Del 19 al 22 de Mayo de 2026

## GOAT AI TRAINING // SAUMUR & POITIERS (FRANCE)

17th to 21st of August 2026 - Del 17 al 21 de Agosto de 2026

## SPACE // RENNES (FRANCE)

15th to 17th of September 2026 - Del 15 al 17 de Septiembre de 2026

## SOMMET DE L'ELEVAGE // CLERMONT-FERRAND (FRANCE)

6th to 9th of October 2026 - Del 6 al 9 de Octubre de 2026

## EUROTIER // HANNOVER (GERMANY)

10th to 13th of November 2026 - Del 10 al 13 de Noviembre de 2026

## SYNETICS EXPORT GOAT GENETICS CATALOGUE 2026

In a world where livestock production faces increasing demands for efficiency, resilience, and sustainability, genetic progress is no longer optional—it is essential. This new goat semen export catalogue reflects our commitment to supporting goat producers worldwide with reliable, high-performance genetics tailored to diverse environments and production systems.

Our selection is the result of the largest and most rigorous breeding programme, combining performance data, health traits, and adaptability. Whether your focus is dairy excellence, cheese or meat production, our portfolio is designed to meet your ambitions.

We understand that exporting genetics goes beyond providing superior animals or semen. It requires trust, traceability, and technical support. In this catalogue, we aim not only to offer genetics, but to build long-term partnerships that contribute to the success and sustainability of your operations. Together, we are shaping the future of caprine production—one generation at a time.

## SYNETICS EXPORT CATÁLOGO DE GENÉTICA CAPRINA 2026

En un mundo en el que la producción ganadera se enfrenta a exigencias cada vez mayores en materia de eficiencia, resiliencia y sostenibilidad, el progreso genético ya no es opcional, sino esencial. Este nuevo catálogo de exportación de semen caprino refleja nuestro compromiso de apoyar a los productores caprinos de todo el mundo con una genética fiable y de alto rendimiento, adaptada a diversos entornos y sistemas de producción.

Nuestra selección es el resultado del programa de selección caprino más amplio y riguroso, que combina datos de rendimiento, características de salud y adaptabilidad. Tanto si su objetivo es la excelencia en la producción lechera, la elaboración de queso o la producción cárnica, nuestra cartera está diseñada para satisfacer sus ambiciones.

Entendemos que la exportación de material genético va más allá del suministro de animales o semen de calidad superior. Requiere confianza, trazabilidad y asistencia técnica. En este catálogo, nuestro objetivo no es solo ofrecer material genético, sino también establecer colaboraciones a largo plazo que contribuyan al éxito y la sostenibilidad de sus explotaciones. Juntos, estamos dando forma al futuro de la producción caprina, generación tras generación.



**EDOUARD GUIBERT**  
President of the Capgènes International Commission / Presidente de la Comisión Internacional de Capgènes



**YVES ROUAULT**  
Director of Capgènes / Director de Capgènes



**MARIELLE BREHERET**,  
director of / directora de  
SYNETICS EXPORT



**ALMUT HERTZ-KLEPTOW**,  
director of / directora de  
SYNETICS EXPORT



## SUMMARY

Our goat breeding programme	4
Advantages of AI	8
Testimony from NL	15
Alpine offer	16
Saanen offer	18
Boer offer	22



## SUMARIO

Nuestro programa de seleccion caprina	6
Ventajas de la IA	8
Testimonio de NL	15
Oferta Alpina	16
Oferta Saanen	18
Oferta Boer	22

### SYNETICS EXPORT

RUE ERIC TABARLY  
CS 90039  
35538 NOYAL SUR VILAINE CEDEX  
France

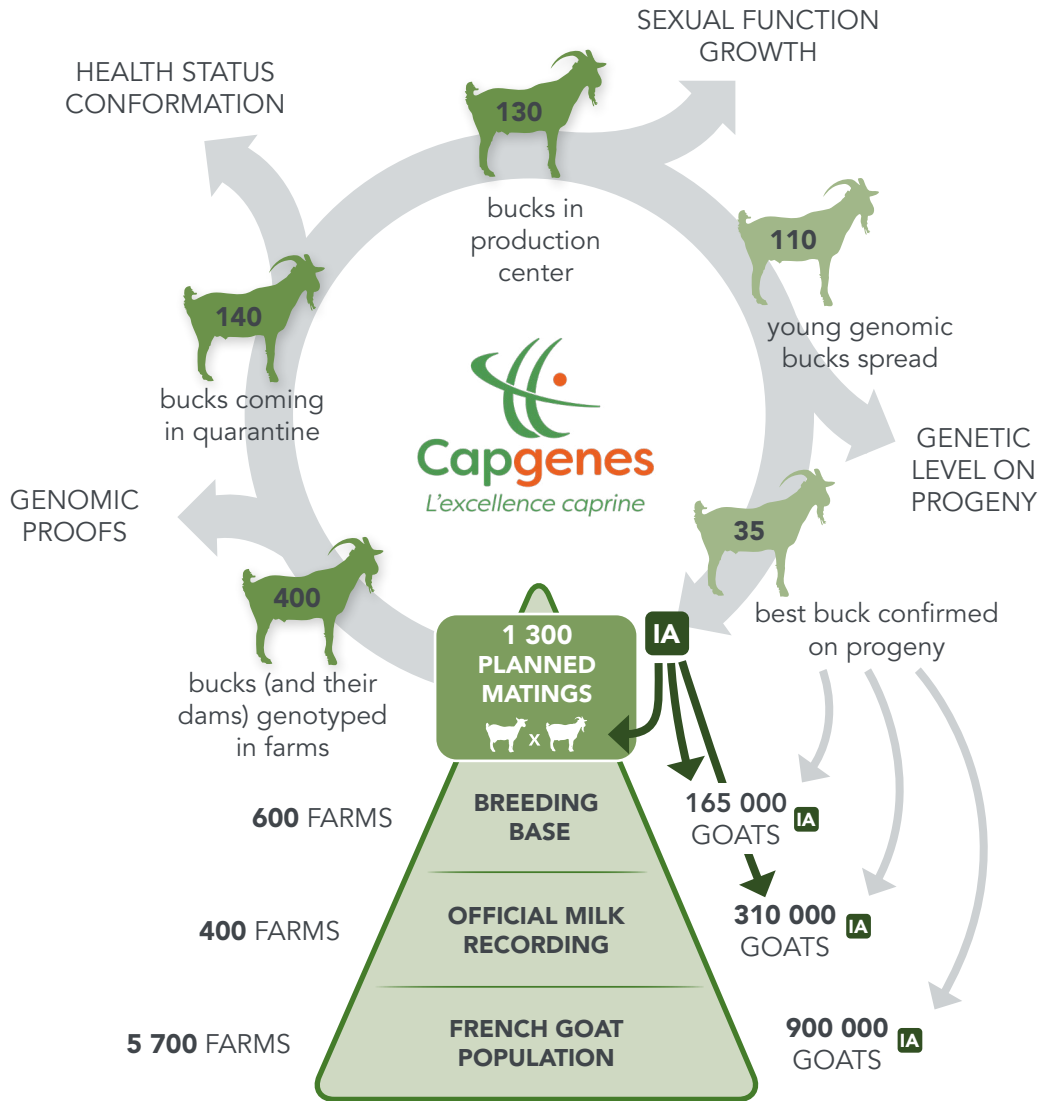
+ 33 (0)2 9985 21 40

info@synetics.world

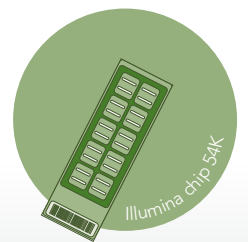
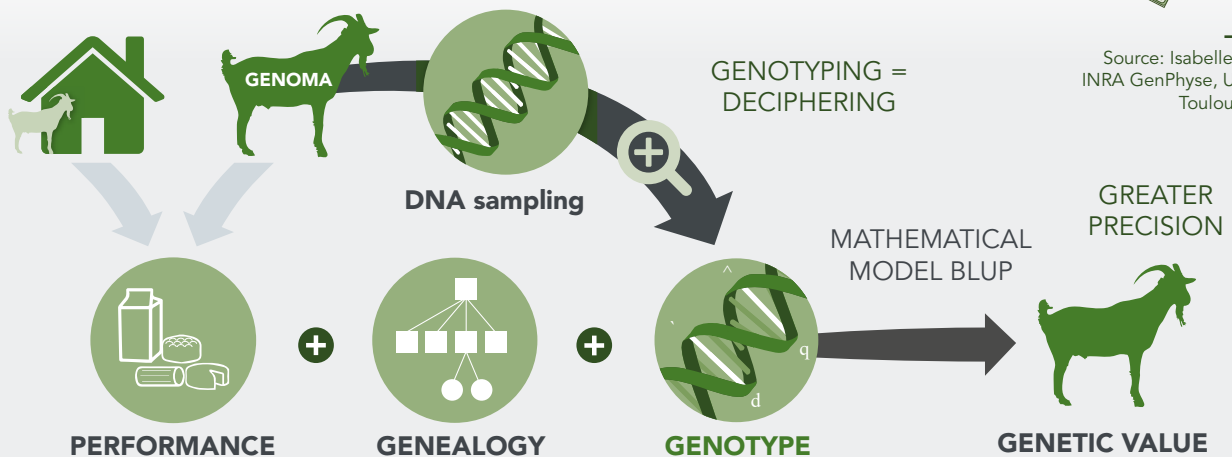
© Pictures / Photos / Fotos :  
CAPGENES, INNOVAL



# THE BIGGEST AND MOST RELIABLE GOAT BREEDING PROGRAMME



## BASED ON A UNIQUE GENOMIC SELECTION



Source: Isabelle Palhière  
INRA GenPhySe, UMT GPR  
Toulouse, 2018

# UNDERSTANDING THE FRENCH GOAT GENETICS OFFER

## UNDERSTAND THE FRENCH GOAT PROOFS SAANEN AND ALPINE PROVEN BUCKS

### THE ELEMENTARY INDEXES:

In goats, 6 elementary production indexes are generally presented :

**Milk** : Milk Quantity Index kg

**MP** : Protein Index %

**MG** : Fat Index

**TP** : Protein % Index g/kg

**TB** : Fat % Index g/kg

Those 5 proofs are expressed in base 0.

**CELL/SCS** : Somatic Cell Count Index, based average on 100, when >100, the bucks improves this criteria.

**IFERT** : Proof for AI fertility of the daughters, expressed in base 100.

### THE SYNTHETIC INDEXES:

The goat Production Index (**IPC**) represents a major element for selection, i.e. qualitative and quantitative production.

The IPC is expressed in base 100, which means that the value 100 is the average IPC for females in the moving base. The 2/3 of the animals are between 90 and 110.

$$\text{Alpin} : \text{IPC} = \text{MP} + 0.4 \text{ TP} + 0.1 \text{ MG} + 0.2 \text{ TB}$$

$$\text{Saanen} : \text{IPC} = \text{MP} + 0.4 \text{ TP} + 0.2 \text{ MG} + 0.1 \text{ TB}$$

The Caprine Morphological Index (**IMC**) expressed in base 100, aims to improve all udder and teat positions.

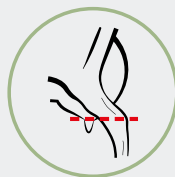
$$\text{IMC} = \text{Fore udder attachment} + \text{Udder Profile} + \text{Udder Floor} + \text{Teat Orientation} + \text{rear udder attachment}$$



Front Udder Attachment



Udder Profile



Udder Floor Position



Teat Orientation



Rear Udder Attachment



The data are based on 310 000 goats in official milk recording in France. 35 000 goats are classified every year, following our classification table used as a reference for **ICAR**. The reference population are the goats between 3 and 6 years old, and changes every year. All the buck dams and bucks are also classified for body, rump, feet and legs, color, teats for the dams, and are not selected if the notes are not satisfying.

**Alpha S1 casein:** effect on protein synthesis and cheese yield

**C++** : Transmission of a strong allele for the Alpha S1 Casein to all the progeny

**C+** : Transmission of a strong allele for the Alpha S1 Casein to half the progeny

**Ø** : No casein information

### OUR BEST GOATS ARE INVOLVED IN THE BREEDING PROGRAMME

Dam of bucks performances (2024 bucks)

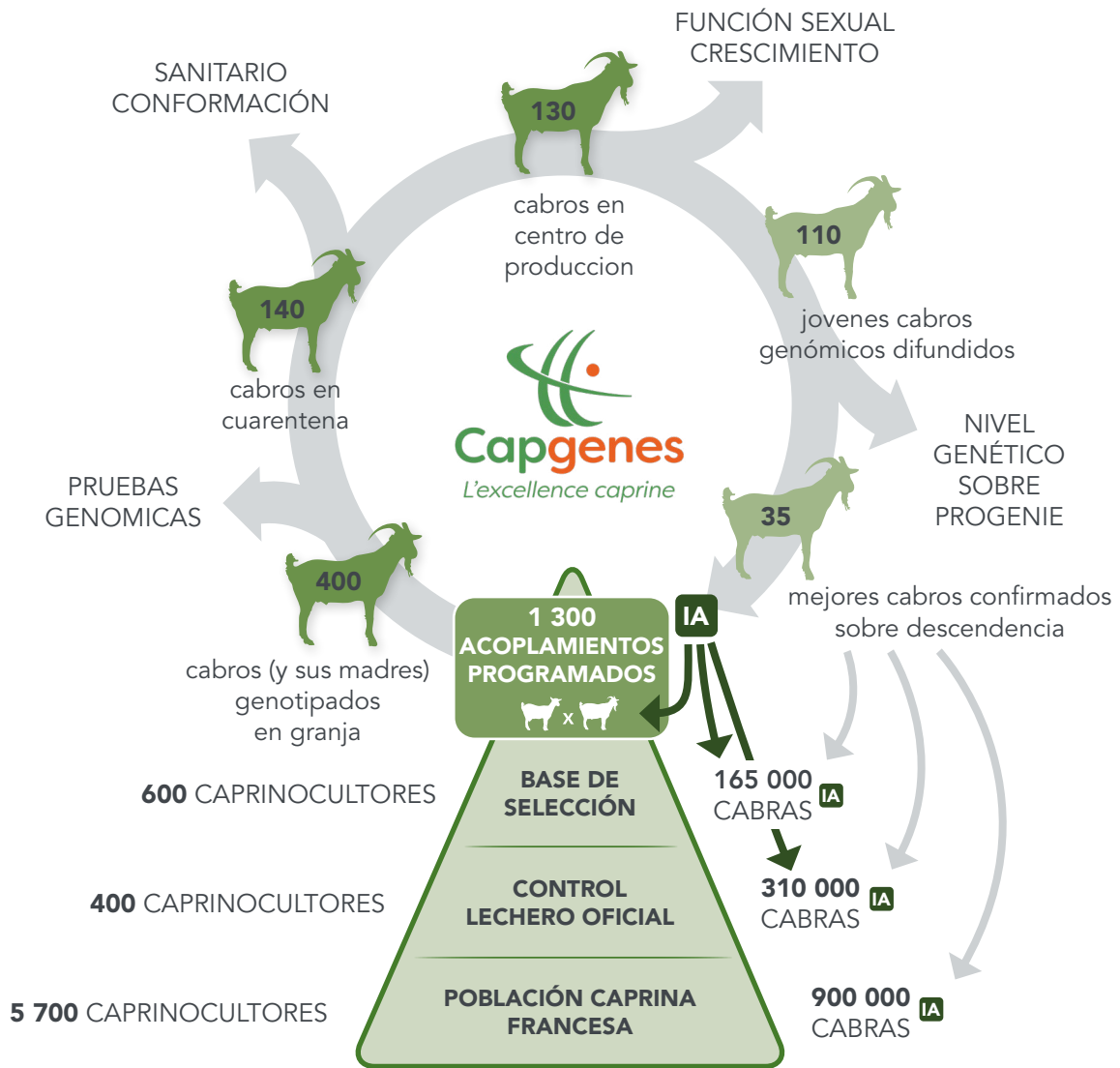
BREED	SAANEN	ALPINE
Lactation length	331	318
Milk (kg)	1214	1209
Protein %	3.57	3.74
Fat %	3.77	4.03



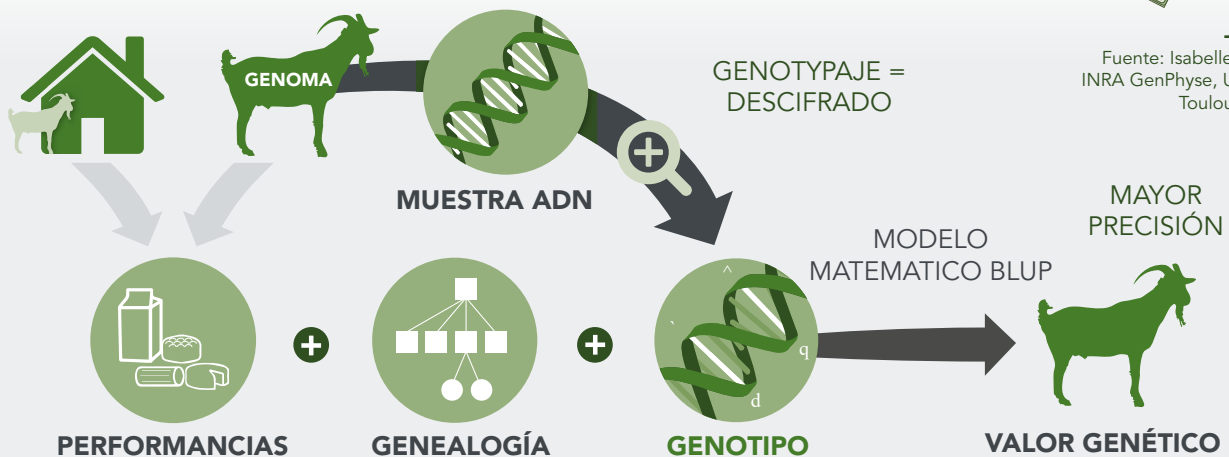
**HOO KWORM** : Indicator of less sensitivity to hookworm / gastro intestinal strongyles



# EL MAYOR Y MAS FIABLE PROGRAMA DE SELECCION CAPRINA



## BASEADO EN UNA SELECCIÓN GENÓMICA ÚNICA



Fuente: Isabelle Palhière  
INRA GenPhySe, UMT GPR  
Toulouse, 2018

# UTILIZAR LA GENÉTICA CAPRINA FRANCESA

## COMPRENDER LOS ÍNDICES CAPRINOS FRANCESES MACHOS SAANEN Y ALPINOS

### LOS ÍNDICES BÁSICOS:

En las cabras, se suelen presentar 6 índices de producción elementales:

**Leche:** La cantidad de leche en kg

**MP:** Materia proteica, kg

**MG:** Materia grasa, kg

**TP:** Índice proteico, %, g/kg

**TB:** Índice de grasa, %, g/kg

Estos 5 índices elementarios se expresan en base 0.

**CELL/SCS:** Índice de recuento de células somáticas, basado en una media de 100; cuando es >100, los machos mejoran este criterio. Expresados en base 0

**IFERT:** Fertilidad a la IA. Expresado en base 100. Refleja la tasa de éxito de la IA de las hijas del macho.

### ÍNDICES SINTÉTICOS:

El índice de producción caprina (**IPC**) es un elemento fundamental de la selección, que combina los 5 índices de producción. Se expresa en base 100, lo que significa que el valor 100 es el IPC medio de las hembras en la base móvil. Dos tercios de los animales se sitúan entre 90 y 110.

**Alpin :**  $IPC = MP + 0.4 TP + 0.1 MG + 0.2 TB$

**Saanen :**  $IPC = MP + 0.4 TP + 0.2 MG + 0.1 TB$

El índice morfológico caprino (**IMC**), expresado en base 100, tiene como objetivo mejorar todas las posiciones de la ubre y los pezones.

**IMC =** Perfil + Base + Inserción posterior + Inserción anterior + Orientación de los pezones



Inserción anterior



Perfil



Profundidad de ubre



Orientación de los pezones



Inserción posterior



Los datos se basan en 310 000 cabras sometidas al control lechero oficial en Francia y 34 000 nuevas cabras clasificadas cada año, siguiendo nuestra tabla de clasificación, que esta utilizada como referencia por ICAR. Todos

los machos y hembras son evaluados igualmente en cuanto a su cuerpo, grupa, aplomos, color del pelaje y pezones (en el caso de las hembras), y no se seleccionan si las puntuaciones no son satisfactorias.

**La caseína alfa S1:** efecto sobre la síntesis proteica y el rendimiento quesero

**C++:** Transmisión de un alelo fuerte para la caseína alfa S1 a todos los descendientes

**C+:** Transmisión de un alelo fuerte para la caseína alfa S1 a uno de cada dos descendientes

**Ø:** Ausencia de alelo fuerte o falta de información disponible sobre la caseína

### NUESTRAS MEJORES CABRAS PARTICIPAN EN EL PROGRAMA DE SELECCIÓN

Performancias de las madres de los machos (cabros 2024)

RAZA	SAANEN	ALPINE
Duración de lactación	331	318
Leche (kg)	1214	1209
Proteína %	3.57	3.74
Grasa %	3.77	4.03



**ESTRONGILOS :** indicador de una mayor o menor sensibilidad a los estrórgilos gastrointestinales



# ARTIFICIAL INSEMINATION IN GOATS: MANY ADVANTAGES

## INSEMINACIÓN ARTIFICIAL EN CABRAS: MUCHAS VENTAJAS

4 different protocols to inseminate goats  
4 protocolos diferentes para inseminar cabras

**SYNCHRONIZATION HORMONAL TREATMENT**  
SINCRONIZACIÓN CON TRATAMIENTO HORMONAL

**COMBINATION OF SPONGE AND MALE EFFECT**  
COMBINACIÓN DE ESPONJA Y EFECTO MACHO

**MALE EFFECT PROTOCOL**  
PROTOCOLO EFECTO MACHO

**NATURAL HEAT**  
CELO NATURAL

**WITH HORMONES**  
CON HORMONAS

**WITH LESS HORMONES**  
CON MENOS HORMONAS

**WITHOUT HORMONES**  
SIN HORMONAS



**LESS HEALTH RISKS FOR YOUR HERD**

**MENOS RIESGOS SANITARIOS PARA SU REBAÑO**

**SPEED UP GENETIC PROGRESS**

**ACELERAR EL PROGRESO GENÉTICO**

### PROFIT

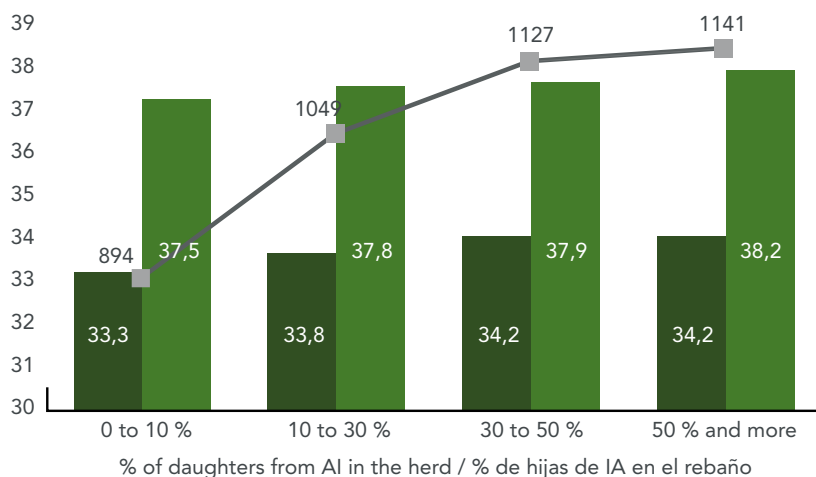
Genetic improvement allows more profitable goats  
+ Milk  
+ Components  
+ Longevity (udder morphology)  
- Somatic cells  
Selling excess breeding animals

### BENEFICIOS

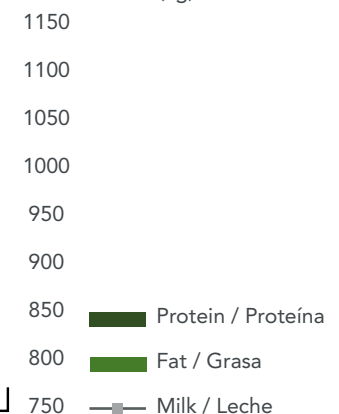
La mejora genética permite cabras más rentables  
+ Leche  
+ Componentes  
+ Longevidad (morfología de la ubre)  
- Células somáticas  
Venta de animales reproductores sobrantes

**1 € INVESTED / INVERTIDO = +5.2 € OF PRODUCTS / DE PRODUCTOS**

CONTENT / TASAS %



MILK / LECHE (kg)



Source : Inventaires Printemps 2025



# CONTROL FERTILITY / CONTROL DE LA FERTILIDAD

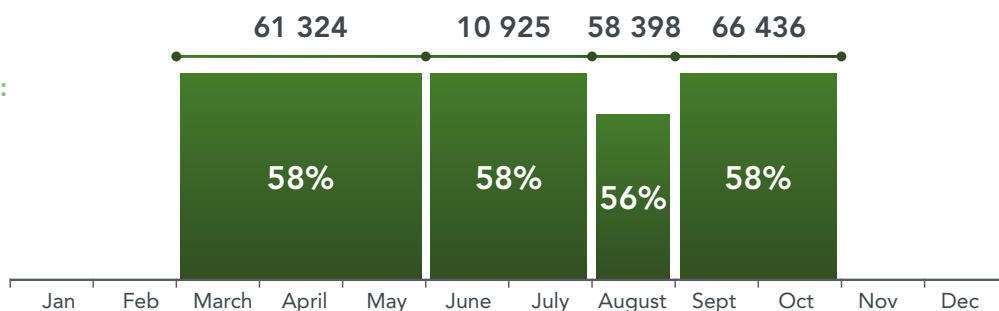
## A multifactorial phenomenon / Un fenómeno multifactorial

As always when it comes to livestock management, fertility is influenced by many factors. The expertise acquired in caprine reproduction and the analysis of fertility results carried out from year to year have allowed us to highlight the main factors that usually influence success with AI and to identify some points of vigilance regarding the choice of females.

Como siempre en la gestión de una explotación ganadera, la fertilidad se ve influenciada por numerosos factores. El análisis de los resultados año tras año ha permitido identificar los puntos clave para el éxito de la Inseminación Artificial (IA) e identificar puntos claves de vigilancia en la elección de las cabras

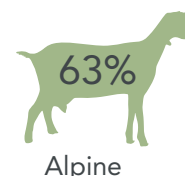
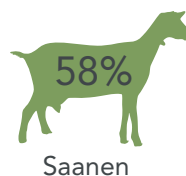
**Average fertility by period:**  
(total for 3 years)  
**Fertilidad media por período:**  
(total de 3 años)

% births on FERTILIZING AI  
 Number of AI/ period



**Average fertility by breed:** (2024 - 2025 campaign)

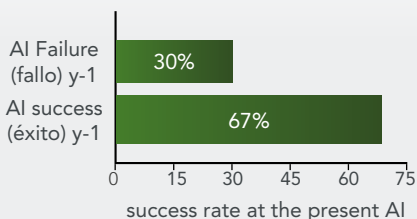
**Fertilidad media por raza :** (Campaña 2024-2025)



## SOME POINTS OF VIGILANCE

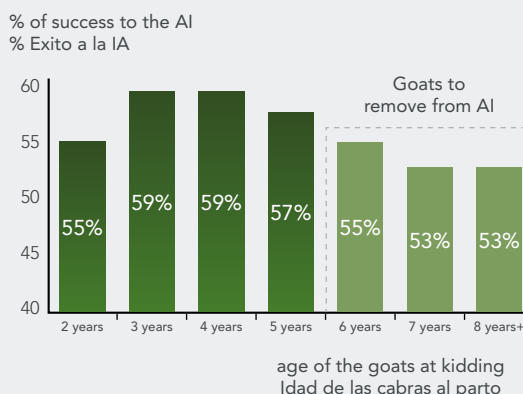
### REGARDING THE CHOICE OF CANDIDATE GOATS FOR AI CRITERIOS DE SELECCIÓN PARA CABRAS CANDIDATAS A LA IA

The AI success of previous years:  
Historial de éxito en IA anteriores:

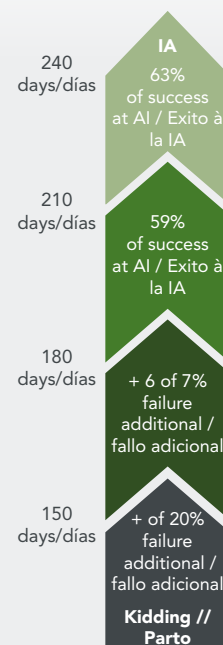


- Goats that did not succeed with AI the previous year have 2 times less chance of success than others  
Las cabras que fallaron el año anterior tienen 2 veces menos probabilidades de éxito.
- 67% of AI success in the 3rd year if successful in AI the previous 2 campaigns  
Si la cabra ha tenido éxito en las dos campañas anteriores, la probabilidad de éxito en el tercer año es del 67%.

The age at insemination:  
Edad de la cabra al momento de la IA:



The interval kidding - AI:  
Intervalo entre Parto y IA:





# CHOOSE YOUR REPRODUCTION PROGRAM

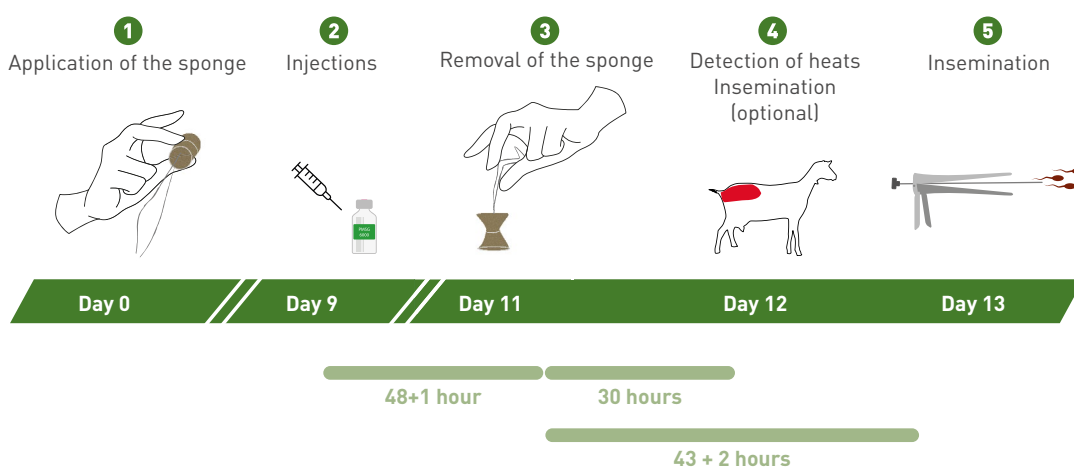
Animal artificial insemination (AI) of goats can be performed during natural heats (observed) or induced heats (grouped). To do this, several programs for preparing goats for AI can be proposed to you, depending on your objectives and constraints: breeding period, herd size to inseminate, number of bucks available...

All proposed programs have undergone rigorous field tests to guarantee optimum fertility results, i.e., 58% average fertility, regardless of the protocol used.

Do not hesitate to contact us to guide you in your choices.

## THE HORMONAL SYNCHRONIZATION PROGRAM

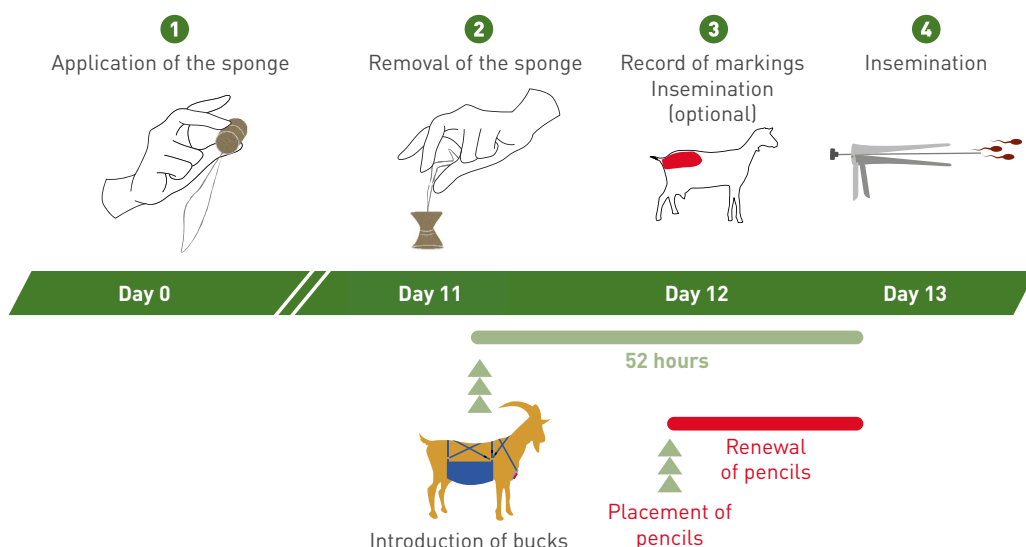
84% of the batches in 2024



- > Works all year-round. To be combined with a light program in case of desynchronization
- > Synchronizes the goats over a few hours and allows AI at a predetermined moment

## THE SPONGE PROGRAM AND BUCK EFFECT

around 7% of the batches in 2024



- > 1 buck active for 10 females
- > Leave the buck(s) with the females until AI
- > Triggers a cycle near the breeding season
- > May be implemented in desynchronization provided it is preceded by a light program
- > Synchronizes the goats over several hours and allows AI at a predetermined time

### NOTE :

PMSG is now only available in 6000 UI packaging. This packaging requires a specific dilution protocol, described in the new technical sheet of the Caprine Reproduction Group: "Hormonal synchronization program" (sheet 3a)

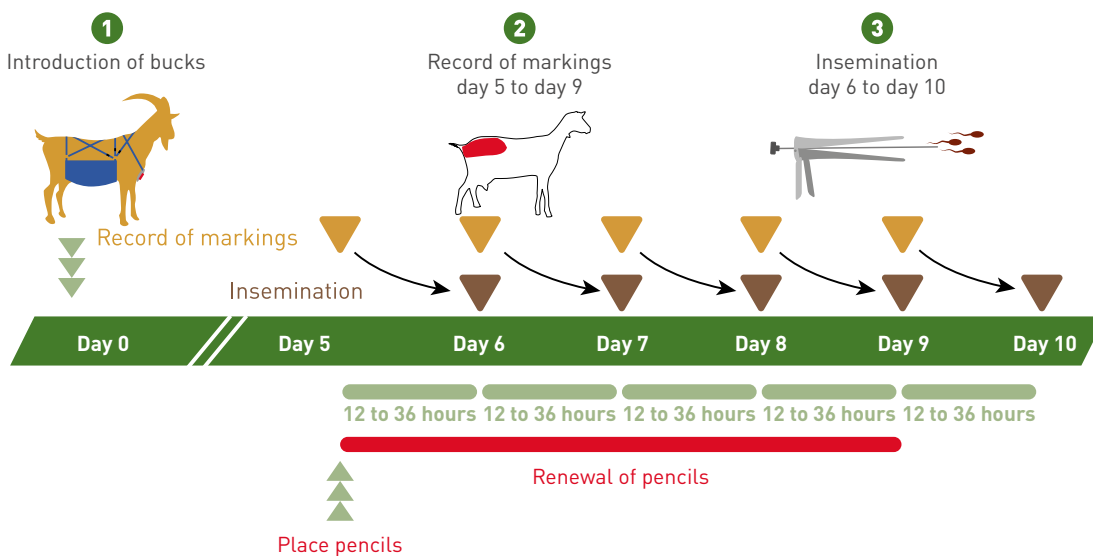
# AND APPLY IT DILIGENTLY

## Reminders:

- The interval between last kidding and insemination must be between 180 and 240 days.
- Detect pseudopregnant females by ultrasound before the application of the reproduction program.
- Inseminate females under 5 years old, particularly when using the hormonal synchronization program.
- Do not apply more than one hormonal treatment per female per year.
- For a successful buck effect, plan one active buck for every 10 females present in the batch.

## THE BUCK EFFECT PROGRAM

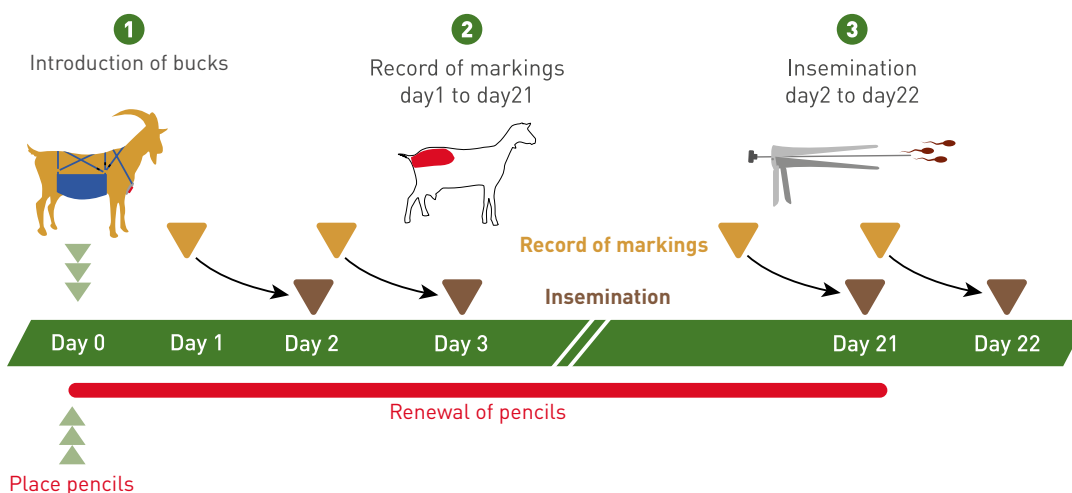
Used for a long time, growing: 8% of the batches in 2024



- > Without hormones
- > 1 active buck for 10 females
- > Leave the bucks with the females until AI
- > Triggers a cyclicity near the sexual season
- > Can be set up in counter season provided it is preceded by a light program
- > Group the heats over a week. AI week is predictable

## NATURAL HEATS IN SEXUAL SEASON (NOVEMBER)

Very little used: 2% of the batches in 2024



- > Without hormones
- > 1 active buck for 10 females
- > Leave the buck(s) with the females until AI
- > Can only be used in sexual season
- > Does not allow synchronization or grouping of heat
- > AI spread over a month
- > The goats are only used for detection



# ELEGIR SU PROGRAMA DE REPRODUCCIÓN

La inseminación artificial (IA) en cabras puede practicarse sobre celos naturales (observados) o sobre celos inducidos (agrupados). Para esto, se le pueden proponer varios programas de preparación de las cabras para la IA, según sus objetivos y limitaciones: periodo de reproducción, tamaño del lote a inseminar, número de machos disponibles, entre otros.

Todos los programas propuestos han sido objeto de rigurosas pruebas de campo para garantizar resultados de fertilidad óptimos, con un promedio del 58% de fertilidad, independientemente del protocolo utilizado.

No dude en consultarnos para que le orienten en sus decisiones.

## EL PROGRAMA HORMONAL DE SINCRONIZACIÓN

Utilizado en el 84% de los lotes en 2024

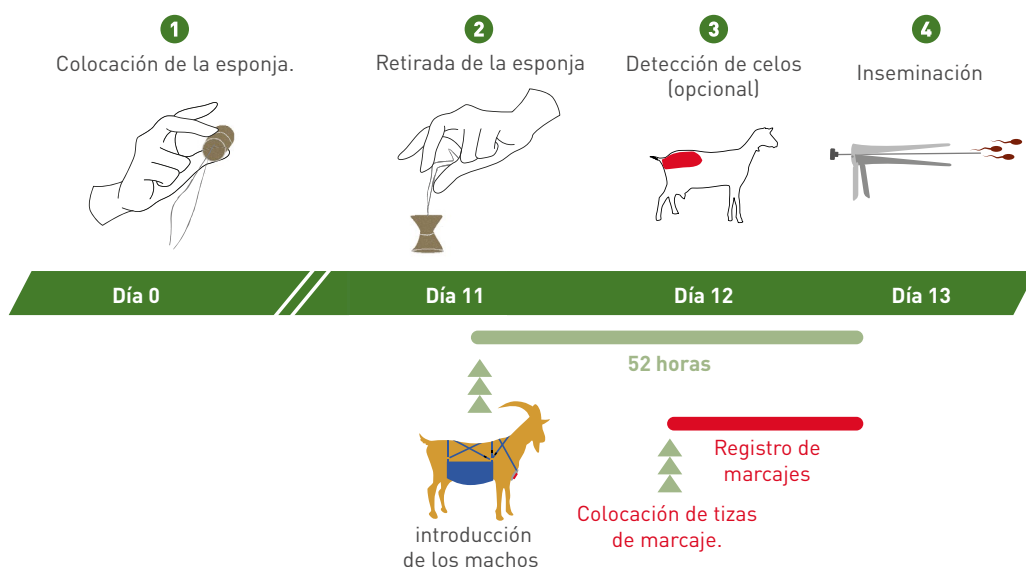


> Funciona durante todo el año. Debe combinarse con un programa de luz en caso de desestacionalización.

> Sincroniza a las cabras en pocas horas y permite realizar la IA en un momento determinado.

## EL PROGRAMA «ESPONJA Y EFECTO MACHO»

Utilizado en aproximadamente el 7% de los lotes en 2024



> Requiere 1 macho activo por cada 10 hembras.

> Se debe dejar al macho (o machos) con las hembras hasta el momento de la IA.

> Desencadena la ciclicidad cerca de la estación sexual.

> Puede implementarse en desestacionalización siempre que sea precedido por un programa de luz.

> Sincroniza a las cabras en pocas horas y permite la IA en un momento determinado.

### NOTAS IMPORTANTES:

La PMSG ahora solo está disponible en envases de 6000 UI. Este formato requiere un protocolo de dilución específico, descrito en la nueva ficha técnica del Grupo de Reproducción Caprina: «Programa hormonal de sincronización (ficha 3a)».

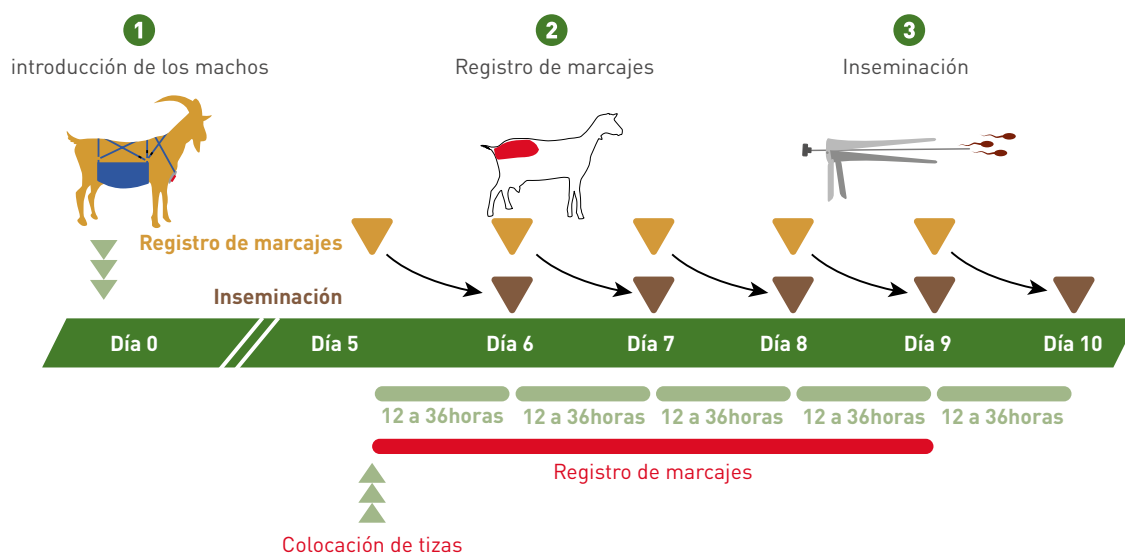
# Y APLICARLO ESCRUPULOSAMENTE

Recordatorios clave:

- Intervalo Parto-IA: El tiempo entre el último parto y la inseminación debe ser de entre 180 y 240 días.
- Diagnóstico previo: Detectar hembras pseudogestantes mediante ecografía antes de iniciar el programa.
- Edad: Inseminar preferiblemente hembras de menos de 5 años, especialmente con protocolos hormonales.
- Frecuencia: No aplicar más de un tratamiento hormonal por hembra al año.
- Proporción: Para un efecto macho exitoso, contar con 1 macho activo por cada 10 hembras.

## EL PROGRAMA «EFECTO MACHO»

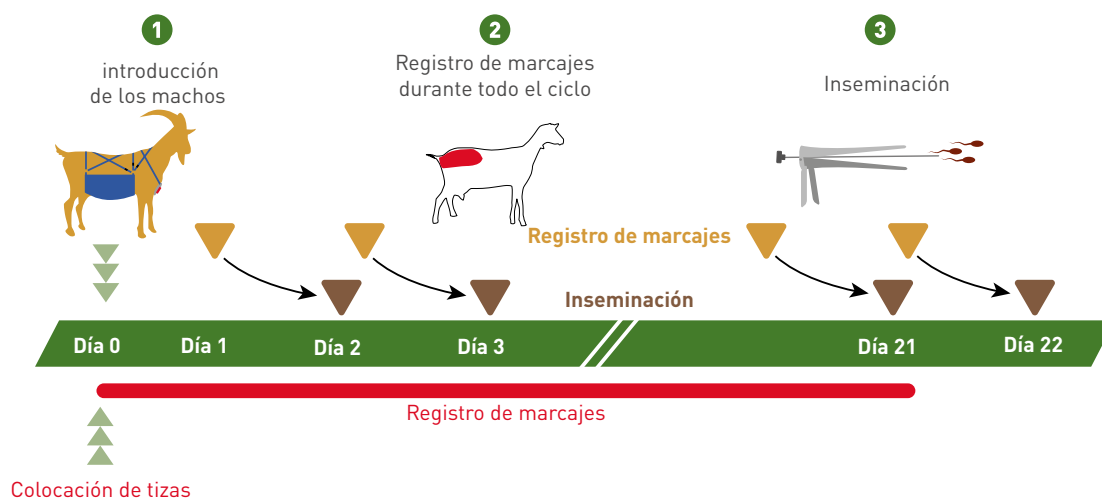
En desarrollo: utilizado en el 8% de los lotes en 2024



- > Sin hormonas.
- > Requiere 1 macho activo por cada 10 hembras; dejar a los machos con las hembras hasta la IA.
- > Activa la ciclicidad cerca de la estación sexual.
- > Puede usarse en desestacionalización si se precede de un programa de luz.
- > Agrupa los celos en una semana, lo que hace previsible la fecha de la IA.

## CELOS NATURALES EN ESTACIÓN SEXUAL (NOVIEMBRE)

Poco utilizado: 2% de los lotes en 2024



- > Sin hormonas.
- > Solo se utiliza durante la estación sexual natural.
- > No permite la sincronización ni el agrupamiento de los celos.
- > Las inseminaciones se distribuyen a lo largo de un mes.
- > Los machos se utilizan exclusivamente para la detección de celos.



# THE BEST HEALTH INSURANCE

## NO INTRODUCTION OF EXTERNAL ANIMALS INTO YOUR HERD

Because artificial insemination avoids the need to purchase breeding animals from outside, it provides the highest level of health security.

Producing your own breeding animals through artificial insemination helps improve or preserve the health status of your herd.

The use of AI also enables farms involved in scrapie control programs to easily maintain their herd status.

By avoiding the introduction of external animals, you protect your herd from potential contamination by pathogens.

## AN APPROVED PRODUCTION CENTER

All semen from the bucks listed in this catalog is produced by our semen production center, approved by the DDPP (official french authorities) and monitored by the National Laboratory for Breeding Stock Control (LNCR).

The Capgènes production center complies with all zootechnical and health requirements of current European and French regulations.

## IRREPROACHABLE HEALTH GUARANTEES

The AI bucks offered and the semen produced by Capgènes meet the health requirements set by the European Animal Health Law for all regulated diseases, whether emerging or already present in the territory.

CAPGENES bucks undergo multiple health checks throughout their reproductive career (serology, clinical examination, sperm analysis).

Health monitoring covers all stages of the semen production chain: the herd of origin, the buck's dam, the quarantine station, and the production center.

This monitoring covers, in particular:

1. Contagious agalactia
2. Paratuberculosis
3. CAE
4. Scrapie
5. Brucellosis
6. Tuberculosis
7. Q fever
8. Chlamydiosis
9. Blue tongue
10. Border disease
11. Genital infection
12. EHD – Epizootic Hemorrhagic Disease



# LA MEJOR GARANTÍA SANITARIA

## SIN INTRODUCCIÓN DE ANIMALES EXTERNOS EN SU REBAÑO

El uso de la inseminación artificial evita la compra de reproductores externos y ofrece el más alto nivel de seguridad sanitaria.

La producción de sus propios reproductores mediante inseminación permite mejorar o preservar el estatus sanitario del rebaño.

La IA también permite a las explotaciones implicadas en programas de control de la tembladera mantener fácilmente su estatus sanitario.

Al evitar la introducción de animales externos, se protege el rebaño de posibles contaminaciones por agentes patógenos.

## UN CENTRO DE PRODUCCIÓN AUTORIZADO

Todas las dosis procedentes de los machos mencionados en este catálogo se producen en nuestro centro de producción, autorizado por la DDPP (autoridades francesas oficiales) y controlado por el Laboratorio Nacional de Control de Reproductores (LNCR).

El centro de producción Capgènes cumple con todos los requisitos zootécnicos y sanitarios de la normativa europea y francesa vigente.

## GARANTÍAS SANITARIAS IRREPROCHABLES

Los machos de IA y las dosis producidas cumplen con los requisitos de la Ley Europea de Sanidad Animal para todas las enfermedades reguladas.

Los machos CAPGENES son sometidos a múltiples controles sanitarios (serologías, examen clínico, espermiograma).

El seguimiento sanitario cubre todas las etapas: rebaño de origen, madre, cuarentena y centro de producción.

Este seguimiento se refiere, en particular, a:

1. Agalaxia contagiosa
2. Paratuberculosis
3. CAE
4. Tembladera
5. Brucelosis
6. Tuberculosis
7. Fiebre Q
8. Clamidiosis
9. Lengua azul
10. Border disease
11. Infección genital
12. EHD – Enfermedad hemorrágica epizootica





## TESTIMONY FROM THE NETHERLANDS : EXPANDING THE USE OF FRENCH GENETICS IN THE NETHERLANDS / TESTIMONIO DESDE LOS PAÍSES BAJOS: AMPLIACIÓN DEL USO DE LA GENÉTICA FRANCESA EN LOS PAÍSES BAJOS



Goffe de Boer

Goffe de Boer had founded Passion4Goats and started the marketing of French buck semen in the Netherlands in the summer of 2024.

He supports activities as synchronisation and breeding advice, offering Dutch goat farmers access to a broad range of top-tier genetics both French and Dutch. In addition to semen supply, breeders can rely on professional guidance and advice for their breeding and insemination programs.

Goffe believes genetic improvement in production has gained momentum in recent years — and French genetics have much to offer in this respect.

Dutch breeders are very interested in learning more about genomic selection and its practical application and now also looking forward to the first sexed semen available too!

Goffe de Boer fundó Passion4Goats y comenzó a comercializar semen de cabros franceses en los Países Bajos en el verano de 2024.

Goffe apoya actividades como la sincronización y el asesoramiento en cría, ofreciendo a los caprinocultores neerlandeses acceso a una amplia gama de genética de primer nivel, tanto francesa como neerlandesa. Además del suministro de semen, los ganaderos pueden contar con orientación y asesoramiento profesionales para sus programas de cría e inseminación.

Goffe cree que la mejora genética en la producción ha cobrado impulso en los últimos años, y que la genética francesa tiene mucho que ofrecer en este sentido.

Los caprinocultores neerlandeses están muy interesados en saber más sobre la selección genómica y su aplicación práctica, ¡y ahora también esperan con interés la llegada del primer semen sexado disponible!



4 kids Panzani x Jabo in Roelof van Dijk from Dijkoeve farm

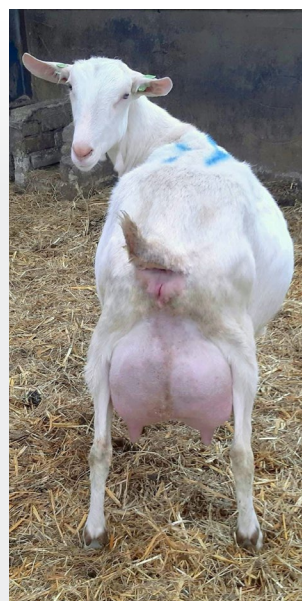
## STRONG FRENCH ALPINE AND SAANEN GENETICS FOR THE DUTCH MARKET / SÓLIDA GENÉTICA ALPINA Y SAANEN FRANCESA PARA EL MERCADO NEERLANDÉS

The French genetics offers several attractive qualities for the Dutch dairy goats:

- High milk and component levels
- A lean, functional type goat (low tendency for excessive fat deposition)
- Excellent suitability for extended lactations which is very common in The Netherlands

Both French Alpine and French Saanen genetics provide Dutch herds also with fresh, unrelated bloodlines. This creates opportunities to benefit from heterosis (hybrid vigour), a scientifically proven advantage that results in performance exceeding the average of both parent animals when mating unrelated individuals — as is the case when crossing distinct breeds.

So French genetics will definitely add their stamp to the Dutch dairy goat industry!



Daughter of Hobio, Meekma, Merilla farm

La genética francesa ofrece varias cualidades atractivas para las cabras lecheras neerlandesas:

- Altos niveles de leche y componentes
- Una cabra de tipo funcional y delgado (baja tendencia a la acumulación excesiva de grasa)
- Excelente aptitud para lactancias prolongadas, algo muy común en los Países Bajos

Tanto la genética alpina francesa como la saanen francesa aportan a los rebaños neerlandeses líneas genéticas frescas y no emparentadas. Esto brinda la oportunidad de aprovechar el heterosis (vigor híbrido), una ventaja científicamente demostrada que da lugar a un rendimiento superior a la media de ambos progenitores cuando se cruzan individuos no emparentados, como ocurre al cruzar razas distintas.

¡Así pues, la genética francesa dejará sin duda su huella en la industria caprina lechera neerlandesa!



View the full version on our [website](#) or by scanning the QR code here.  
Consulte la versión completa en nuestra [página web](#) o escaneando el código QR que aparece al lado



# COMPLETE / COMPLETO

Well balanced bucks with high milk production, components & keeping the udders healthy  
Machos bien equilibrados para producir leche en cantidad, rica en tasas, sin deteriorar la ubre

ID NUMBER	NAME	AI CODE	P/G	DTRS.	HERDS	REL.	IPC	MILK	PROT kg	PROT %	FAT kg	FAT %	IMC	SCS	FERT.	CASEIN	SIRE	PAT. GRANSIRE	MAT. GRANSIRE	PRICE RANGE
FR57522711035	SUCRE	S126	PROVEN	122	80	96	133	33	2,4	1,3	2,2	0,9	99	102	100	C++	M190 MMM	F175 FOLIO	H197 HARP	★★★★
FR48654231076	ULAC	U442	GENOMIC	14	108	86	131	31	2,2	1,1	2,4	1,3	99	113	99	C++	O146 OPIUM	I503 INSTAR	G325 GUITOU	★★★★
FR57582711181	SNACK	S542	PROVEN	139	82	96	129	81	2,6	-0,3	3,6	0,5	102	98	104	C++	O140 ORIGAN	I503 INSTAR	E545 EDDY	★★★★
FR29532120063	REDFORD	R195	PROVEN	67	44	93	126	17	2,1	1,7	0,1	-1,1	96	103	102		H167 HIP	C195 CHILI	F175 FOLIO	★★★★
FR53762981203	ODIMAT	O127	PROVEN	121	79	96	121	14	1,7	1,4	0	-0,7	94	94	95	C++	I552 ILFY	D564 DOCILE	H570 HUSKY	★★
FR53592211288	STEPHANE	S147	PROVEN	123	69	96	121	24	2	1,2	-0,2	-1,5	96	92	103	C++	I552 ILFY	D564 DOCILE	I511 IFYOUCAN	★★★
FR36222921202	SAGA	S532	PROVEN	99	57	94	120	-4	1,5	1,9	-1	-1	106	95	100	C++	P501 PUNCH	N516 NECTAR	H197 HARP	★★★★
FR36172622217	THIAGO	T154	PROVEN	171	102	97	120	51	1,6	-0,1	2,7	1	106	113	96	C++	N544 NADAL	H562 HUFFMAN	O189 OTTO	★★★★
FR36026822145	TORONTO	T170	PROVEN	56	39	90	118	20	1,4	0,7	1	0,3	93	90	98	C++	L560 LEONIDAS	F198 FANFARON	36026818129	★★
FR53775391112	PIF	P174	PROVEN	44	33	90	116	124	2,9	-1,1	0,3	-4,4	107	107	95		N583 NITROGEN	H562 HUFFMAN	G509 GIMMI	★★★
FR53731401005	ROYALTI	R124	PROVEN	152	90	96	116	4	1,2	1,2	0,1	-0,1	98	104	100		I503 INSTAR	D564 DOCILE	H167 HIP	★★★
FR48502231006	UDANCY	U251	GENOMIC	45	94	91	116	12	1,3	0,8	0,1	-0,4	102	99	94	C++	N516 NECTAR	F198 FANFARON	I503 INSTAR	★★★★
FR36177119730	PAULUX	P178	PROVEN	65	32	92	115	24	1,2	0,7	0,4	-0,3	107	92	82	C++	I101 IAM	C130 CANIBAL	F198 FANFARON	★
FR57026302039	REVOLTE	R502	PROVEN	65	43	94	115	74	1,8	-0,3	1,2	-1,5	106	110	96		N526 NARAS	E545 EDDY	H576 HYOUK	★★★
FR32072591065	POLKA	P153	PROVEN	98	61	95	114	20	0,8	0,1	2,6	1,8	97	106	104	C++	G509 GIMMI	A523 ATOME	32072510203	★★★
FR53522812220	SORRY	S115	PROVEN	189	110	96	114	-3	1,3	1,4	-1,1	-1,3	107	98	108	C++	M556 MISSISSIPI	G543 GUERRIER	H167 HIP	★★★★
FR53522812173	SEOLIS	S114	PROVEN	100	61	94	113	17	1,1	0,6	0,2	-0,5	91	107	105	C++	P516 PASTAGA	J171 JOSS	H167 HIP	★★
FR13589017105	NOUGAT	N563	PROVEN	174	115	96	113	-23	0,1	1	2	3,2	106	101	95	C++	F198 FANFARON	A153 ALIBABA	13589012124	★★★
FR39072601939	SKY	S555	PROVEN	76	51	93	112	83	1,9	-0,6	0,4	-2,5	106	106	103	C++	P181 PANAME	I147 IDEAL	I505 ISOETE	★★★
FR36177106563	LACHOSE	L572	PROVEN	102	60	95	108	5	0,2	0,2	1,7	1,6	95	105	98	C++	F501 FACTOR	P540 PEPONE	C195 CHILI	★
FR53775391050	PAF	P173	PROVEN	148	92	96	106	133	2,1	-2,2	1,5	-3,7	106	88	93	C++	H167 HIP	C195 CHILI	H197 HARP	★
FR53768471228	NAEL	N530	PROVEN	91	56	94	102	20	0,1	-0,4	1,7	0,9	97	102	95	C++	E545 EDDY	S507 SOJA	53768430304	★
FR53522862047	MARTINI	M116	PROVEN	115	75	95	98	29	0,2	-0,8	0,3	-0,7	101	111	100	C++	F175 FOLIO	P540 PEPONE	D540 DALI	★
FR16382591002	PASTAGA	P516	PROVEN	153	86	97	97	3	0,2	0,1	-1,6	-2,3	94	111	105		J171 JOSS	E174 EUDVY	F543 FRACAS	★
FR32072581090	ONAGUY	O159	PROVEN	123	89	96	96	3	0	-0,3	-0,6	-1,2	106	110	106	C++	I147 IDEAL	D199 DUZEL	32072510203	★★
FR57522701017	RACAILLE	R156	PROVEN	54	38	90	90	-57	-1,1	0,6	-1,7	0,3	105	107	106		O521 ODIN	H562 HUFFMAN	C195 CHILI	★
FR53645191192	PEPSI	P172	PROVEN	58	35	92	88	24	-0,5	-1,5	0,5	-0,5	101	101	113		J193 JONAS	E182 EPANQUI	E190 ELOQUENT	★
FR19090581280	OBSALIM	O122	PROVEN	125	86	96	77	2	-1,5	-1,9	0,2	0,2	105	119	103	C++	I505 ISOETE	C195 CHILI	G108 GOULPY	★



# MILK / LECHE

Selectively bred bucks for high volume milk production  
Una selección de machos para una producción lechera de volumen

ID NUMBER	NAME	AI CODE	P/G	DTRS.	HERDS	REL.	IPC	MILK	PROT kg	PROT %	FAT kg	FAT %	IMC	SCS	FERT.	CASEIN	SIRE	PAT. GRANSIRE	MAT. GRANSIRE	PRICE RANGE
FR36126920144	RAYBAN	R192	PROVEN	90	56	95	128	180	3,3	-2,2	5,5	-1,1	88	103	103		H167 HIP	C195 CHILI	F175 FOLIO	★★★
FR40508020537	TORERO	T538	PROVEN	136	92	94	135	144	3,6	-1	4,9	-0,7	99	100	88	C++	N503 NOAM	H157 HANIBAL	F198 FANFARON	★★★★
FR23086080175	ONOFF	O557	PROVEN	187	115	96	108	119	1,7	-2,2	2,7	-1,6	97	106	106	C++	I505 ISOETE	C195 CHILI	E174 EUDVY	★★
FR57535292002	PACTOL	P113	PROVEN	177	113	96	137	100	3,7	0,7	1,8	-1,9	96	99	98	C++	I552 ILFY	D564 DOCILE	C108 CASCADEUR	★★★★
FR39072600482	RAMIREZ	R537	PROVEN	147	84	96	129	100	2,9	-0,2	2,8	-1	100	92	101	C++	O189 OTTO	I505 ISOETE	39072605146	★★★★
FR16135371001	NAUDRY	N174	PROVEN	545	270	99	116	85	1,8	-1	3	-0,4	97	100	93	C++	H167 HIP	C195 CHILI	E545 EDDY	★★
FR57522701012	RABELAIS	R155	PROVEN	127	79	95	118	84	2,4	-0,2	0,7	-2,9	93	94	98		O196 OLEUM	I503 INSTAR	H167 HIP	★★
FR16382581090	OURSON	O513	PROVEN	85	58	96	95	84	0,5	-2	1,1	-1,6	101	91	100	C++	I505 ISOETE	C195 CHILI	G325 GUITOU	★★
FR51530972001	NAPOLEON	N539	PROVEN	106	65	95	100	81	0,7	-2,1	2,4	-0,4	103	111	107	C++	H187 HOBIBO	C505 CHEEK	5153091014 GUGUS	★★
FR57522792030	PATOU	P130	PROVEN	88	52	94	112	75	1,3	-1,2	3,1	0,4	101	111	97	C++	J171 JOSS	E174 EUDVY	C195 CHILI	★★★★
FR57522701004	R2D2	R154	PROVEN	133	81	96	124	74	2,2	0,1	2,2	-0,4	96	84	110	C++	I147 IDEAL	D199 DUZEL	H197 HARP	★★★
FR55593092439	PEPE	P155	PROVEN	178	113	96	128	73	2,6	0,3	2,3	-0,6	98	96	96		H167 HIP	C195 CHILI	F198 FANFARON	★★★★
FR36126921246	SAPRISTI	S177	PROVEN	37	28	90	123	73	2,2	0,2	1,8	-0,7	99	98	97	C++	P185 PODCOL	I503 INSTAR	F175 FOLIO	★★★★
FR36046815452	LYR	L569	PROVEN	384	199	98	114	70	1,7	-0,6	1,9	-0,9	95	99	99	C++	F198 FANFARON	A153 ALIBABA	B181 BRANDY	★★
FR36170018006	ORATEUR	O540	PROVEN	68	51	92	102	69	1	-1,1	0,6	-2,2	104	101	95	C++	G325 GUITOU	B574 BABAKAR	F543 FRACAS	★
FR57044670024	NYX	N565	PROVEN	79	52	93	123	66	1,7	-0,2	3,7	1,8	94	91	108	C++	F535 FERNYU	A544 ARCACHON	D199 DUZEL	★★★★
FR57582701060	RAMAS	R514	PROVEN	56	31	92	123	66	2,3	0,2	1,7	-0,9	96	99	101		L528 LENNY	F543 FRACAS	E545 EDDY	★★★
FR53522812158	SUMO	S113	PROVEN	61	35	93	114	66	1,8	-0,3	0,9	-1,9	104	107	99	C++	I552 ILFY	D564 DOCILE	I511 IFYOUCAN	★★★★
FR53762971184	NESQUICK	N163	PROVEN	107	70	95	110	66	1,9	-0,3	-0,7	-3,5	89	98	96	C++	F198 FANFARON	A153 ALIBABA	G543 GUERRIER	★
FR36081121085	TILOUP	T530	PROVEN	76	48	91	107	66	1,2	-1,1	1,5	-1,3	97	96	99	C++	R106 RAVIOLI	H157 HANIBAL	36081114217	★★
FR36126921248	SOLEIL	S178	PROVEN	148	93	96	120	63	1,8	-0,5	3	0,5	95	113	105	C++	M190 MMM	F175 FOLIO	G509 GIMMI	★★★★
FR16160570063	NESS	N173	PROVEN	94	56	94	114	60	1,4	-0,6	2,4	0,3	97	102	97	C++	E545 EDDY	S507 SOJA	H157 HANIBAL	★★
FR16012281142	ORLANDO	O176	PROVEN	51	40	92	116	59	1,9	0,1	0,3	-2,2	92	91	101	C++	H562 HUFFMAN	B574 BABAKAR	D510 DECIBEL	★★
FR53522802134	RITON	R102	PROVEN	176	97	97	102	57	0,9	-0,9	0,4	-1,8	98	106	106		J182 JHOERY	E190 ELOQUENT	G509 GIMMI	★
FR36170819259	POLOCHON	P504	PROVEN	91	59	95	120	56	1,7	0,3	1,8	-0,3	93	109	108		H167 HIP	C195 CHILI	36170814222	★★★★
FR57044621427	SIOUX	S526	PROVEN	69	41	92	99	54	0,8	-1,2	0,1	-2,3	91	101	109	C++	I191 IDOR	D540 DALI	F175 FOLIO	★★
FR57044602423	RENAUD	R197	PROVEN	152	92	96	129	53	2,1	0,5	3,1	1,6	88	111	101		O140 ORIGAN	I503 INSTAR	H187 HOBIBO	★★★★
FR53645101167	RAMP	R174	PROVEN	91	60	94	103	51	1	-0,9	0,5	-2,4	96	101	101		L560 LEONIDAS	F198 FANFARON	I503 INSTAR	★★
FR36177105691	LASSO	L574	PROVEN	199	121	97	112	50	1	-0,4	2,4	0,6	98	99	100	C++	F501 FACTOR	P540 PEPONE	C195 CHILI	★★
FR57037381027	ORAN	O194	PROVEN	131	88	96	95	48	0,6	-1,1	-0,7	-2,8	91	114	102	C++	I505 ISOETE	C195 CHILI	57037309018	★
FR36126916102	MEETIC	M566	PROVEN	413	221	98	112	46	1,2	-0,1	1,1	-0,5	90	102	105	C++	G579 GALON	B572 BUTOR	G325 GUITOU	★★
FR5364850002	LOUPIOT	L153	PROVEN	432	216	99	109	43	1,5	0,1	-0,7	-2,8	95	103	101	C++	F543 FRACAS	A501 ASTUCIEUX	53648500051	★★
FR36209021510	SUKO	S528	PROVEN	145	93	95	131	42	2,9	1,7	-0,8	-2,5	97	96	94	C++	M512 MEGA	F198 FANFARON	F543 FRACAS	★★★★
FR53522831186	UP	U231	GENOMIC	12	109	81	118	38	1,6	0,6	0,6	-0,6	104	94	105	C++	M151 MICHOCO	F501 FACTOR	53522802335	★★★★
FR36200802600	RAMSES	R139	PROVEN	86	52	93	116	38	1,1	-0,1	2,6	1,4	97	110	100		J171 JOSS	E174 EUDVY	H167 HIP	★★★
FR53695371051	NAIF	N185	PROVEN	168	96	96	128	37	1,5	0,6	3,7	3,1	91	107	101	C++	F536 FEDOR	A551 AVEYRON	53695330039	★★★★
FR16382561006	MALEFIQUE	M526	PROVEN	65	45	92														



## TYPE / MORFOLOGÍA

To improve the udder quality of your herd  
Para mejorar la calidad morfológica de las ubres de su rebaño

ID NUMBER	NAME	AI CODE	P/G	DTRS.	HERDS	REL.	IPC	MILK	PROT kg	PROT %	FAT kg	FAT %	IMC	SCS	FERT.	CASEIN	SIRE	PAT. GRANSIRE	MAT. GRANSIRE	PRICE RANGE
FR16450091088	PICASSO	P183	PROVEN	330	164	98	113	-32	0,3	1,4	0,4	2,1	122	105	91	C++	I505 ISOETE	C195 CHILI	G509 GIMMI	★★★★
FR36126920137	RANCHO	R189	PROVEN	133	81	96	102	-41	-0,4	1	-0,3	1,5	121	110	106	C++	J171 JOSS	E174 EAUDVY	36126914087	★★★★
FR36026820120	RAMEAU	R178	PROVEN	70	47	92	107	14	0,3	-0,1	1,4	1,6	120	97	96	C++	O189 OTTO	I505 ISOETE	36026803107	★★★★
FR32072511024	SECHAN	S163	PROVEN			97	93	7	-0,2	-0,6	-0,3	-1,1	120	95	101	C++	P510 PUNK	I147 IDEAL	N516 NECTAR	★★
FR57026391093	PAPAYE	P187	PROVEN	78	43	93	92	-44	-1,2	0,1	0,4	1,7	119	108	107	C++	I147 IDEAL	D199 DUZEL	C195 CHILI	★★
FR36177122788	TOTEM	T163	PROVEN	92	55	92	100	0	-0,2	-0,3	0,8	0,9	117	104	105	C++	P196 POPOL	J139 JANUS	I505 ISOETE	★★★★
FR39072600487	RIBLON	R538	PROVEN	199	102	97	106	-47	0,3	2,1	-2,6	-1,3	117	102	108		L148 LONGO	E541 ESTRAGON	F198 FANFARON	★★★★
FR16079231441	UVEZE	U239	GENOMIC	11	94	84	117	67	2,1	-0,1	0,8	-2	116	97	98	C++	L552 LENTO	F198 FANFARON	I505 ISOETE	★★★★
FR57522731011	UNICOLOR	U212	GENOMIC	22	100	85	128	12	1,5	1,5	2,1	2,4	115	90	91	C+	O146 OPIUM	I503 INSTAR	M536 MARECHAL	★★★★
FR53586771269	NUAGE	N158	PROVEN	65	44	92	95	8	0,1	-0,3	-1,4	-1,9	115	108	109	C++	H536 HONGKONG	C108 CASCADEUR	E174 EAUDVY	★★
FR360268201097	TARZAN	T108	PROVEN	60	36	90	101	-69	-1,2	0,9	0,9	4,5	115	117	100	C++	P196 POPOL	J139 JANUS	I505 ISOETE	★★
FR19090511267	STONE	S144	PROVEN	129	73	95	85	35	-0,5	-1,8	-0,2	-1,4	114	108	105	C++	P516 PASTAGA	J171 JOSS	H167 HIP	★
FR53590861920	MONTRESOR	M169	PROVEN	200	121	97	88	29	0,1	-1	-1,6	-3,6	114	111	93	C++	F536 FEDOR	A551 AVEYRON	C195 CHILI	★
FR16012232125	UNIQ	U257	GENOMIC	30	111	88	132	-67	1	3,4	0,8	3,8	114	105	100	C++	P171 POPCORN	J139 JANUS	16012261249	★★★★
FR29590922276	TONNERRE	T130	PROVEN	121	85	94	88	-31	-1	-0,3	-0,6	-0,2	113	107	105	C++	R543 ROQUETTE	I503 INSTAR	N157 NENUPHAR	★
FR51533902166	SCARABE	S162	PROVEN	100	59	94	109	10	0,2	0,1	2,1	2,1	112	105	104	C++	I191 IDOR	D540 DALI	C195 CHILI	★★★★
FR53522821024	TANGO	T107	PROVEN	189	102	97	104	3	-0,1	-0,4	2,3	2,3	112	108	103	C++	N160 NAGUY	G108 GOULPY	5352282159	★★
FR57044691434	PATE	P525	PROVEN	58	38	91	109	-17	-0,4	0,2	3,5	4,6	112	109	107	C+	J193 JONAS	E182 EPANOUI	G325 GUITOU	★★★★
FR19090591266	PISTOU	P111	PROVEN	115	72	95	108	-31	0,5	1,6	-1,6	-1	112	94	97		I503 INSTAR	D564 DOCILE	F161 FLECHE	★★
FR3603619075	PICCOLO	P503	PROVEN	336	169	98	113	45	1,3	-0,2	1,6	-0,3	111	98	98	C++	I505 ISOETE	C195 CHILI	36036605040	★★★★
FR32072511050	SALIN	S165	PROVEN	63	44	93	111	-2	0,9	1,1	-0,7	-0,8	111	112	104	C++	M190 MMM	F175 FOLIO	I147 IDEAL	★★★★
FR57535201054	REX	R114	PROVEN	40	25	89	122	-3	2	1,7	-0,8	-1,7	111	99	96		N163 NESQUICK	F198 FANFARON	57535271023	★★★★
FR35644091066	PATIENT	P162	PROVEN	95	64	94	110	-5	0,6	0,6	0,3	0,2	111	109	98		I505 ISOETE	C195 CHILI	G509 GIMMI	★★
FR19090501259	RIAD	R509	PROVEN	79	52	94	108	-8	0,2	0,7	0,5	1,7	111	85	99		O174 OKLAND	G509 GIMMI	E545 EDDY	★★
FR32081281162	ORGE	O509	PROVEN	219	124	98	106	-66	-0,9	1,2	1,6	4,6	111	105	91	C++	I505 ISOETE	C195 CHILI	E174 EAUDVY	★★
FR57522701003	RABBIT	R153	PROVEN	79	48	93	116	-3	1,1	1,2	0,2	0,2	110	93	107	C++	I147 IDEAL	D199 DUZEL	H197 HARP	★★★★
FR53592281183	OCTOBRE	O147	PROVEN	98	62	94	100	-23	-0,7	0,1	1,5	2,5	110	91	98	C++	I302 IKAT	D509 DECA	E545 EDDY	★
FR57582721083	TARA	T550	PROVEN	196	114	97	112	-69	0,1	2,5	-1,4	1	110	102	110	C++	N157 NENUPHAR	H193 HOMY	E545 EDDY	★★★★
FR16198111180	SAMPILLE	S513	PROVEN	44	30	90	125	106	2,9	-0,6	2,4	-2,1	109	103	93	C++	P106 PINPIN	I503 INSTAR	C571 CHABLIS	★★★★
FR16382502003	ROMULUS	R551	PROVEN	124	69	95	115	80	1,6	-1	3	0	109	100	96		J193 JONAS	E182 EPANOUI	G509 GIMMI	★★
FR16012291144	PANAMA	P182	PROVEN	165	101	96	108	79	1,5	-1,1	1,2	-2	109	93	97	C+	I101 IAM	C130 CANIBAL	G192 GUI	★★
FR57522711061	SOLE	S128	PROVEN	39	23	89	110	-74	-0,3	1,8	0,2	3	109	103	101	C++	P514 PUZZLE	J193 JONAS	5752272012	★★
FR24025601001	RASTEAU	R520	PROVEN	130	81	96	117	46	1,2	-0,3	3,1	1,2	108	93	99		H167 HIP	C195 CHILI	H536 HONGKONG	★★
FR36198319006	PENALTY	P511	PROVEN	51	36	92	105	-25	0,1	0,9	-0,4	0,5	108	109	102	C++	J139 JANUS	E170 EPI	G509 GIMMI	★★



## COMPONENTS / TASAS

To produce milk rich in protein and fat  
Para una leche rica en proteína y materia grasa

ID NUMBER	NAME	AI CODE	P/G	DTRS.	HERDS	REL.	IPC	MILK	PROT kg	PROT %	FAT kg	FAT %	IMC	SCS	FERT.	CASEIN	SIRE	PAT. GRANSIRE	MAT. GRANSIRE	PRICE RANGE
FR36104223140	UCAYA	U415	GENOMIC	10	85	83	140	15	2,4	2,1	2,7	2,4	87	94	104	C++	S142 STALONE	L552 LENTO	36104218061	★★★★
FR57044691405	POMME	P524	PROVEN	48	35	91	131	11	1,3	1,2	4,3	4,6	95	99	99	C++	N516 NECTAR	F198 FANFARON	57044630331	★★★★
FR19090591291	PISTON	P112	PROVEN	40	27	89	130	-24	1,6	2,7	0,6	1,6	92	100	98	C++	G325 GUITOU	B574 BABAKAR	G509 GIMMI	★★
FR36200823096	URUGUAY	U211	GENOMIC	8	89	85	127	6	1,7	1,4	1,8	1,1	102	99	103	C++	S535 SAIGON	J182 JHOERY	36200817089	★★★★
FR36046823432	UXMAL	U400	GENOMIC	31	109	89	122	10	1,6	1,2	0,8	0,3	101	108	104	C++	M556 MISSISSIPPI	G543 GUERRIER	H167 HIP	★★★★
FR55593092437	PIRL0	P154	PROVEN	45	28	90	120	18	1,3	0,8	1,6	1,1	95	91	98	C++	H167 HIP	C195 CHILI	F198 FANFARON	★★
FR16198172188	NORDIK	N500	PROVEN	146	91	96	119	1	1	1,2	1,3	1,4	103	105	104	C++	H150 HELIOS	B568 BISCO	C571 CHABLIS	★★★★
FR16194988003	ONE	O178	PROVEN	150	104	96	118	20	1,2	0,7	1,7	0,9	98	86	98	C++	H197 HARP	B572 BUTOR	H535 HOOLIGAN	★★
FR53695311048	SHIEF	S544	PROVEN	138	81	95	118	-4	0,8	1,1	1,6	1,8	98	89	99	C++	M566 MEETIC	G579 GALON	G543 GUERRIER	★★
FR53586771250	NIXON	N154	PROVEN	431	214	98	117	-23	0,5	1,4	1,2	2,4	102	102	96		G509 GIMMI	A523 ATOME	53586720009	★★
FR53586761325	METEOR	M179	PROVEN	258	141	97	116	-43	0,6	2,2	-0,9	1,1	91	104	98	C++	G543 GUERRIER	B556 BONCHAMP	53586700014	★★
FR36177119719	PRINT	P177	PROVEN	43	32	90	115	28	1	0,4	1,5	0,9	96	99	106	C++	H150 HELIOS	B568 BISCO	G325 GUITOU	★★
FR36177119717	PINEAU	P176	PROVEN	78	51	92	112	24	0,6	-0,1	2,2	1,9	98	97	104	C++	J524 JEEP	D124 DOLMEN	E190 ELOQUENT	★★
FR53632561152	MUSTANG	M549	PROVEN	163	103	96	108	-19	0,1	0,7	0,7	1,8	92	104	106	C++	F175 FOLIO	P540 PEPONE	D564 DOCILE	★★
FR53522821256	SCOUBIDOU	S112	PROVEN	53	37	91	106	-26	-0,2	0,5	1,2	2,5	99	103	106	C++	I191 IDOR	D540 DALI	G509 GIMMI	★★
FR36209018413	OXER	O545	PROVEN	74	50	94	105	-35	-0,1	1,3	-0,7	1	104	95	94	C++	I302 IKAT	D509 DECA	53775300004	★
FR16382512065	STABLO	S507	PROVEN	93	54	94	102	-38	-0,7	0,5	1,2	2,6	97	116	106	C++	J171 JOSS	E174 EAUDVY	I505 ISOETE	★★
FR13589021216	SUN	S505	PROVEN	48	26	90	88	-103	-2,1	1,2	-1	2,9	93	114	108	C++	J195 JUSCOU	E545 EDDY	G325 GUITOU	★





# COMPLETE / COMPLETO

Well balanced bucks with high milk production, components & keeping the udders healthy  
Machos bien equilibrados para producir leche en cantidad, rica en tasas, sin deteriorar la ubre

ID NUMBER	NAME	AI CODE	P/G	DTRS.	HERDS	REL.	IPC	MILK	PROT kg	PROT %	FAT kg	FAT %	IMC	SCS	FERT.	CASEIN	SIRE	PAT. GRANSIRE	MAT. GRANSIRE	PRICE RANGE
FR53507001001	RADJA	R160	PROVEN	46	29	90	138	31	2,2	1,5	3,5	3,3	97	99	93		0129 ORIANDO	F119 FRIPOUILLE	F532 FISCO	★★★★
FR57016581209	OTCHO	O187	PROVEN	146	90	96	131	85	2,5	-0,2	3,5	0,1	96	101	90	C++	G563 GUINESS	T136 TITI	F123 FUN	★★★★
FR19568811058	SIGNE	S558	PROVEN	41	30	91	131	69	2	0,1	4	2	100	109	91	C++	P530 PUNGO	I138 IROQUOIS	M539 MILANO	★★★★
FR13789221003	SURORMEZ	S151	PROVEN	22	17	85	124	71	1,8	-0,4	3,3	1,6	97	100	89	C+	M540 MINAUTORE	G521 GODICHON	G118 GULLI	★★★
FR19568861124	MINAUTORE	M540	PROVEN	324	141	98	117	77	1,5	-1	2,9	-0,1	105	97	97	C+	G521 GODICHON	A547 ARAMIS	C111 CADBURY	★★★
FR53681571579	NINJA	N112	PROVEN	242	119	97	114	20	0,2	-0,5	4,9	4,8	96	118	84	C++	G118 GULLI	B502 BALO	H120 HALF	★★
FR53507081001	ORIAN	O524	PROVEN	212	112	98	114	-26	0,3	1,3	1,2	2,4	106	103	106	C++	G101 GAMIN	U548 ULFON	F532 FISCO	★★★★
FR53643161304	MARCO	M106	PROVEN	144	90	96	113	57	1,4	-0,3	0,8	-1,5	106	95	94	-	G307 GALAX	U548 ULFON	53643120206	★★
FR53696081195	OUATE	O120	PROVEN	77	54	94	111	-30	0,5	1,8	-1	0,1	100	101	92	C+	I117 IDIEN	D514 DOMINO	I550 IMPERO	★
FR53673891344	POPPY	P517	PROVEN	135	65	97	108	17	0,6	0	0,8	-0,1	104	101	101		I116 ICHOU	C157 CRABE	E103 EALOR	★★
FR16230181633	OPERCULE	O160	PROVEN	51	38	91	107	7	0,2	0,1	1,6	2	105	99	104	C+	H573 HUTEH	V101 VELOURS	E566 EXUBERANT	★★★★
FR16230161827	MISTRAL	M148	PROVEN	126	73	95	106	-2	-0,2	-0,2	2,6	3,6	104	106	109	C+	F509 FASCINANT	U539 URILLON	E103 EALOR	★★★
FR22643815217	LEYTON	L581	PROVEN	61	38	91	104	26	0,5	-0,4	0,4	-0,5	98	104	98	C+	F532 FISCO	T136 TITI	22643870210	★
FR53642081119	OBAMA	O109	PROVEN	55	38	91	104	-12	0,5	0,9	-1,4	-1,4	95	106	107	C++	I531 ICECREAM	D148 DICO	E112 ELTON	★★
FR53507091001	POTIRON	P538	PROVEN	48	35	91	102	32	0,5	-0,3	-0,2	-1,3	106	98	106	C+	I530 IMALDI	D117 DEMOCRATE	F532 FISCO	★★
FR57027350001	LARRON	L169	PROVEN	66	45	92	100	-5	-0,5	-0,4	1,9	2,5	96	112	104	-	D156 DAKAR	U549 URANUS	57027306184 BOLIDE	★
FR57024202189	RHESUS	R508	PROVEN	71	40	93	100	2	-0,2	-0,1	0,5	0,7	103	114	94		N172 NOVEMBER	G563 GUINESS	57024240082	★★
FR24019511044	STAIN	S503	PROVEN	62	41	92	98	25	-0,1	-1,1	1,4	0,2	103	98	111	C+	M541 MARLOW	D132 DOUDOU	H550 HOUBLON	★★
FR16560010363	SALARS	S174	PROVEN	82	50	95	97	-24	-0,4	0,2	-0,3	0,7	107	118	101	C+	L101 LABARBE	F532 FISCO	E103 EALOR	★★★
FR53646321316	TINTIN	T112	PROVEN	22	15	84	94	-66	-1,1	0,9	-0,7	2	106	106	113	C++	R512 RENARD	J532 JOHO	53646330320	★★
FR53681581354	OVER	O181	PROVEN	53	40	92	91	-4	0	0	-2,9	-3,5	107	112	104	-	I176 IMIKO	C157 CRABE	F186 FLUOR	★★
FR24215121016	SPECIMEN	S138	PROVEN	23	17	85	87	-1	-0,8	-1	-0,1	-0,2	98	107	102	-	M550 MURANO	G118 GULLI	24040070871	★
FR53673822395	TONKA	T183	PROVEN	55	38	91	86	-60	-1,2	0,8	-2,5	0	99	103	113	C+	P169 PEPS	I530 IMALDI	J532 JOHO	★
FR57269221059	STOP	S557	PROVEN	19	13	85	83	-21	-0,7	-0,6	-2,4	-2,2	104	105	113	C+	P164 PHOENIX	I531 ICECREAM	19568830114	★
FR53630101361	RENARD	R512	PROVEN	36	22	90	75	-76	-2,1	0	-2,2	0,5	106	103	113		J532 JOHO	V105 VIADUC	F532 FISCO	★



# MILK / LECHE

Selectively bred bucks for high volume milk production  
Una selección de machos para una producción lechera de volumen

ID NUMBER	NAME	AI CODE	P/G	DTRS.	HERDS	REL.	IPC	MILK	PROT kg	PROT %	FAT kg	FAT %	IMC	SCS	FERT.	CASEIN	SIRE	PAT. GRANSIRE	MAT. GRANSIRE	PRICE RANGE
FR24018623041	ULYSSE	U217	GENOMIC	5	104	84	147	172	4,5	-1,2	4,6	-1,5	88	98	105	C+	M135 MANIAC	G307 GALAX	F532 FISCO	★★★★
FR53696071040	NUTELLA	N117	PROVEN	58	36	93	144	167	4,4	-0,9	3,2	-2,8	84	91	92	-	H550 HOUBLON	C111 CADBURY	F532 FISCO	★★
FR16230191367	PLATINI	P160	PROVEN	33	21	88	146	161	4,4	-0,4	3,4	-2,9	81	95	95	C+	J150 JACASSE	D102 DADDY	G118 GULLI	★★
FR16181371300	NAVARIN	N502	PROVEN	174	100	97	137	161	3,3	-1,8	5,8	-0,2	98	91	104	C+	H109 HELMUT	C584 CONCERTO	16181310252	★★★★
FR24040019106	POGBA	P149	PROVEN	41	21	89	126	161	3	-1,9	3,2	-3	86	101	98		G563 GUINESS	T136 TITI	F509 FASCINANT	★★
FR57002221148	SORBET	S122	PROVEN	39	22	88	133	160	3,3	-1,5	3,8	-2	90	103	97	C+	P507 PHILOU	G563 GUINESS	N118 NAVARRE	★★★★
FR57016561195	MILOU	M504	PROVEN	171	103	97	136	145	3	-1,5	5,7	0,7	97	100	101	-	E566 EXUBERANT	U548 ULFON	F131 FRISSON	★★★★
FR53507001004	RAFALE	R161	PROVEN	102	59	94	134	142	3,1	-1,3	4,5	-0,7	99	89	98		N502 NAVARIN	H109 HELMUT	F186 FLUOR	★★★★
FR57002202119	RONALDO	R103	PROVEN	51	36	92	123	137	2,8	-1,4	1,8	-3,2	94	89	100		L102 LURON	E103 EALOR	H550 HOUBLON	★★★★
FR32075222050	TRAMPOLINE	T514	PROVEN	23	19	85	137	131	2,8	-1	6,1	1	100	100	83	C+	L176 LONCHAMP	E103 EALOR	I116 ICHOU	★★★
FR57002223183	UTHA	U234	GENOMIC	11	109	82	134	126	3,1	-0,9	3,8	-0,9	92	115	84	C+	P148 PAVARD	G563 GUINESS	57002221110	★★★★
FR24215121001	SYMPA	S131	PROVEN	10	10	83	135	118	3,1	-0,6	3,7	-1	93	100	104	-	M550 MURANO	G118 GULLI	F532 FISCO	★★★★
FR53507071004	NOE	N550	PROVEN	80	50	94	148	116	3,8	0,4	4,1	-0,1	83	97	94		F186 FLUOR	A145 AJAX	F137 AVION	★★★
FR24040070880	NAPOLITAIN	N119	PROVEN	67	45	93	125	112	2,2	-1,3	4,3	0,6	88	106	86	C+	G563 GUINESS	T136 TITI	24040033033	★
FR22643815077	LIMBO	L576	PROVEN	312	143	99	136	111	4	0,6	-0,5	-5,3	101	90	97	C+	F532 FISCO	T136 TITI	F131 FRISSON	★★★★
FR53658931104	UBER	U246	GENOMIC	10	106	83	139	108	3,5	0,2	2,5	-1,6	98	101	91		O134 ORDI	I122 ISLAND	L109 LYNX	★★★★
FR32040422001	TOURNEVIS	T515	PROVEN	37	24	87	138	108	3,3	-0,2	3	-1	97	98	93	C+	M550 MURANO	G118 GULLI	H134 HENG	★★★★
FR35570522031	THE	T146	PROVEN	30	22	87	145	107	3,6	0,8	3,2	-0,6	91	97	102	C+	M135 MANIAC	G307 GALAX	F532 FISCO	★★★★
FR53681591771	PAMPAM	P165	PROVEN	51	29	91	136	106	2,7	-0,4	5	1,1	84	102	94		G563 GUINESS	T136 TITI	53681540668	★★
FR57044071419	NISCHI	N193	PROVEN	57	35	92	126	102	2,8	-0,3	1,1	-3,2	88	86	105	C+	G593 GELUK	A144 ACTIF	57044000392 392	★
FR53643161314	MISTIGRI	M107	PROVEN	86	53	94	100	101	0,8	-2,6	1,8	-1,9	99	109	91	C++	G563 GUINESS	T136 TITI	E503 ERNEST	★★
FR16343721007	TECOOL	T175	PROVEN	50	35	90	122	99	1,9	-1,5	4,1	0,2	93	117	92	C++	L109 LYNX	F509 FASCINANT	16343770003	★★★
FR48531211073	STUART	S534	PROVEN	49	34	95	124	97	3,1	0	-1,2	-5	96	108	101	C+	M135 MANIAC	G307 GALAX	48531250026	★★★★
FR57002281105	OPERA	O102	PROVEN	221	118	98	131	90	2,3	-0,4	4	1,2	92	105	106	C+	H573 HUTEH	V101 VELOURS	F532 FISCO	★★★★
FR53643181304	OLAF	O156	PROVEN	86	53	94	122	88	1,6	-1,4	4,8	2,1	101	105	97	-	I118 IDOLE	D148 DICO	F186 FLUOR	★★★
FR55178471543	NOVEMBER	N172	PROVEN	180	98	97	121	88	1,9	-1,1	3,4	-0,2	99	105	91	C+	G563 GUINESS	T136 TITI	C168 CORNEILLE	★★★★
FR240202818861	ORKI	O136	PROVEN	71	45	94	125	80	2,1	-0,5	3	-0,2	88	89	93	C+	I531 ICECREAM	D148 DICO	24002833294	★
FR19196321451	TILS	T508	PROVEN	18	16	86	118	80	1,7	-0,6	2,4	-1,1	99	102	96	C+	L176 LONCHAMP	E103 EALOR	M113 MOZART	★★
FR53632071294	NIRO	N103	PROVEN	127	84	95	125	78	2	-0,5	3,2	0,6	98	112	88	C+	G118 GULLI	B502 BALO	F532 FISCO	★★★★
FR53643171471	NIKEL	N144	PROVEN	28	19	89	133	75	2,4	0,2	3,6	1,9	90	88	99	C+	G521 GODICHON	A547 ARAMIS	F131 FRISSON	★★
FR53780291205	PEPS	P169	PROVEN	133	74	97	127	74	2,6	0,3	0,8	-2,4	99	99	106		I530 IMALDI	D117 DEMOCRATE	F532 FISCO	★★★★
FR53780231177	USKI	U271	GENOMIC	10	96	89	125	72	2,3	-0,1	1,6	-0,9	96	108	104	C++	S534 STUART	M135 MANIAC	53780291202	★★★★
FR16560010502	SUZE	S175	PROVEN	11	8	83	125	71	2,1	-0,4	2,7	-0,3	94	103	104	C+	P521 POTOU	F532 FISCO	G118 GULLI	★★★
FR57002250116	LURON	L102	PROVEN	333	145	98	119	71	1,5	-0,7	3,2	0,8	102	102	96	-	E103 EALOR	V545 VICTORIEN	F509 FASCINANT	★★★
FR19568881512	OVATION	O550	PROVEN	44	32	92	132	70	2,5	0,2	2,9	-0,6	85	101	92	C++	I117 IDIEN	D514 DOMINO	G567 GAZETTE	★★
FR24019581033	ORNICAR	O501	PROVEN	191	109	97	124	68	2	0	2	-0,3	101	100	89	C++	G101 GAMIN	U548 ULFON	F532 FISCO	★★★
FR57027291002	PRINTEMPS	P522	PROVEN	116	66	95	115	63	1,7	-0,4	0,5	-2,2	90	107	106		F532 FISCO	T136 TITI	57002230136	★★
FR53642031041	UHT	U229	GENOMIC	17	106	93	110	56	1,7	0,1	-1,5	-4,4	97	110	98	C++	S534 STUART	M135 MANIAC	53642001104	★★★★
FR53696001150	ROMEO	R120	PROVEN	29	20	86	133	53	2,4	1	2,3	1	87	94	88	C++	N191 NEVER	H134 HENG	I138 IROQUOIS	★
FR23243518039	ONEAGAIN	O554	PROVEN	151	84	97	113	51	1,4											



## TYPE / MORFOLOGÍA

To improve the udder quality of your herd  
Para mejorar la calidad morfológica de las ubres de su rebaño

ID NUMBER	NAME	AI CODE	P/G	DTRS.	HERDS	REL.	IPC	MILK	PROT kg	PROT %	FAT kg	FAT %	IMC	SCS	FERT.	CASEIN	SIRE	PAT. GRANSIRE	MAT. GRANSIRE	PRICE RANGE
FR53716611068	STYLE	S536	PROVEN	13	10	90	96	-6	-0,2	-0,1	-0,6	-0,9	120	108	109	C++	P167 PATRIOTE	H550 HOUBLON	G567 GAZETTE	★★★★
FR23243521003	SNOW	S515	PROVEN	14	12	84	108	10	0,7	0,3	-0,2	-0,1	117	102	104	C+	P521 POITOU	F532 FISCO	23243560044	★★★★
FR53780211152	SOMMET	S545	PROVEN	46	34	90	121	109	2,7	-0,6	0,2	-4,2	115	94	94	C+	L576 LIMBO	F532 FISCO	G118 GULLI	★★★★
FR53725650405	LIN	L144	PROVEN	101	61	94	86	3	-0,7	-1	-0,9	-1,3	115	106	109	-	E566 EXUBERANT	U548 ULFON	D514 DOMINO	★★
FR53681591773	PINS	P166	PROVEN	166	98	96	96	-7	-0,6	-0,6	1,4	1,6	115	113	96	C+	N172 NOVEMBER	G563 GUINNESS	F186 FLUOR	★★★
FR24215122004	TITOU	T119	PROVEN	40	25	87	107	-26	0,2	1	0	0,9	115	98	110	C+	P517 POPPY	I116 ICHOU	O129 ORIANDO	★★★★
FR24215122008	TUTU	T121	PROVEN	58	42	92	93	25	0,3	-0,7	-2,1	-3,1	112	110	109	C+	M135 MANIAC	G307 GALAX	24040070871	★★★★
FR57002261130	MAGIC	M114	PROVEN	65	43	92	83	2	-0,9	-1,5	-0,5	-0,6	112	97	110	-	G124 GAUGIN	V545 VICTORIEN	C168 CORNEILLE	★
FR53696081024	OREL	O117	PROVEN	41	32	91	82	-51	-1,6	-0,3	-1	1,2	112	95	97	C+	G521 GODICHON	A547 ARAMIS	53696050057	★
FR16343701002	RONCIER	R545	PROVEN	124	69	96	109	73	1,2	-1,2	1,4	-1,2	111	103	108	-	N110 NETSY	H550 HOUBLON	E566 EXUBERANT	★★★★
FR53658901102	RICO	R121	PROVEN	127	67	95	113	9	1,5	1,5	-2,5	-3,2	111	110	95	C++	L101 LABARBE	F532 FISCO	G118 GULLI	★★★★
FR57002223141	UNANIME	U235	GENOMIC	2	97	80	96	-45	-1	1	-0,1	2,6	111	112	111	C++	S502 SPHINX	M541 MARLOW	57002230121	★★★★
FR53880111129	SAXON	S169	PROVEN	49	33	92	116	48	1,1	-0,4	2,5	0,9	110	96	103	C+	O102 OPERA	H573 HUTEH	53729350001	★★★★
FR32075231181	UNOVA	U440	GENOMIC	7	96	90	106	-88	-0,1	2,8	-2,2	0,7	110	104	113	C++	S519 SAUVIGNON	P167 PATRIOTE	32075280103	★★★★
FR57027381009	OTAN	O186	PROVEN	87	58	94	111	-17	0,8	1,5	-1,2	-1	109	96	104	C+	I138 IROQUOIS	C117 CASIMIR	I122 ISLAND	★★★
FR24002817689	NIMO	N124	PROVEN	130	85	96	96	45	0,1	-1,5	1	-0,9	108	98	83	C+	G118 GULLI	B502 BALO	C157 CRABE	★
FR53621950057	LEGO	L183	PROVEN	118	68	96	85	43	-0,6	-2,7	1,2	-0,9	108	107	99	-	E103 EALOR	V545 VICTORIEN	D117 DEMOCRATE	★



## COMPONENTS / TASAS

To produce milk rich in protein and fat  
Para una leche rica en proteína y materia grasa

ID NUMBER	NAME	AI CODE	P/G	DTRS.	HERDS	REL.	IPC	MILK	PROT kg	PROT %	FAT kg	FAT %	IMC	SCS	FERT.	CASEIN	SIRE	PAT. GRANSIRE	MAT. GRANSIRE	PRICE RANGE
FR24215121012	SIMBA	S135	PROVEN	76	35	94	92	-59	-1,3	0,5	0,1	2,4	104	107	107	C+	M540 MINAURE	G521 GODICHON	24040070877	★
FR48531222117	TRISKELE	T512	PROVEN	16	13	83	121	-11	0,8	1,2	2,4	3,2	103	109	104	C+	N118 NAVARRE	H550 HOUBLON	48531271038	★★★★
FR57002291100	PERCEVAL	P135	PROVEN	73	47	93	110	5	0,6	0,7	0,3	0,4	103	107	101	C++	I531 ICECREAM	D148 DICO	57002230121	★★★
FR24018691030	PERIS	P145	PROVEN	75	40	93	111	8	0,4	0	2,2	2,3	102	95	92	-	F532 FISCO	T136 TITI	24018310010	★
FR24215121011	SIRANO	S134	PROVEN	22	15	85	122	-21	1,1	2,1	0,6	1,6	100	103	103	C++	I119 IMAGO	U548 ULFON	J532 JOHO	★★★★
FR13573923128	URIBON	U220	GENOMIC	6	101	82	127	-1	1,4	1,5	2,5	2,4	98	104	99	C++	O550 OVATION	I117 IDIEN	J532 JOHO	★★★★
FR53630181353	OSLO	O520	PROVEN	128	68	96	119	-27	0,4	1,5	2,6	4,4	97	97	104	C+	G101 GAMIN	U548 ULFON	F532 FISCO	★★★
FR53643181189	OLERON	O154	PROVEN	30	22	88	114	-49	0,4	2,2	-0,2	1,8	95	108	97	C++	F119 FRIPAILLE	A547 ARAMIS	53643150317	★★
FR19568861079	MILANO	M539	PROVEN	84	56	94	121	11	1,1	0,9	2,1	2,1	94	97	103	C++	F186 FLUOR	A145 AJAX	G118 GULLI	★★
FR53558411032	SUPERCool	S517	PROVEN	8	8	84	118	-15	0,7	1,8	0,9	2	91	95	103	C+	N118 NAVARRE	H550 HOUBLON	F532 FISCO	★



NEW



Daughter of Titeuf in 1st lactation

# TITEUF

## PREMIUM

N160 NAGUY  
N516 NECTAR

Profile : ..... Type  
Code IA / Código IA : ..... T125  
Code / Número : ..... FR32072522077  
Casein / Caseína : ..... C++

IPC Goat Production Index						123
Milk	Protein kg	Protein %	Fat kg	Fat %	Somatic Cell Count	Fertility at AI
15	1.5	0.7	2.2	1.6	111	98
Daughters in production		Number of days		Milk	Fat %	Protein %
105		319		856 kg	4,13	3,68
Reliability :	<b>93</b>	Daughters :	<b>101</b>	Herds :	<b>68</b>	
IMC Goat Morfological Index						114



Daughter of Sorry in 1st lactation

# SORRY

## ★★★★

M556 MISSISSIPI  
H167 HIP

Profile : ..... Complete  
Code IA / Código IA : ..... S115  
Code / Número : ..... FR53522812220  
Casein / Caseína : ..... C++

IPC Goat Production Index						114
Milk	Protein kg	Protein %	Fat kg	Fat %	Somatic Cell Count	Fertility at AI
-3	1.5	1,4	-1.1	-1.3	98	108
Daughters in production		Number of days		Milk	Fat %	Protein %
253		349		1049 kg	3,91	3,65
Reliability :	<b>96</b>	Daughters :	<b>189</b>	Herds :	<b>110</b>	
IMC Goat Morfological Index						107



Daughter of Totem in 1st lactation

# TOTEM

## ★★★★

P196 POPOL  
I505 ISOETE

Profile : ..... Type  
Code IA / Código IA : ..... T163  
Code / Número : ..... FR36177122788  
Casein / Caseína : ..... C++

IPC Goat Production Index						131
Milk	Protein kg	Protein %	Fat kg	Fat %	Somatic Cell Count	Fertility at AI
0	-0.2	-0,3	0.8	0.9	104	105
Daughters in production		Number of days		Milk	Fat %	Protein %
82		310		834 kg	4,07	3,59
Reliability :	<b>92</b>	Daughters :	<b>92</b>	Herds :	<b>55</b>	
IMC Goat Morfological Index						117



Daughter of Toutou T103 in 1st lactation

# TOUTOU

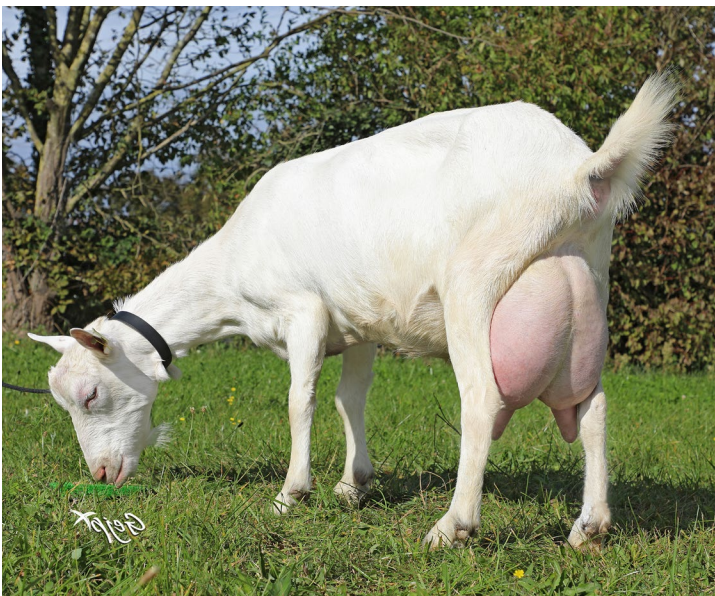
R507 RICOCHET  
57002230121

SSF ONLY

Profile: ..... Complete  
Code IA / Código IA: ..... T103  
Code / Número: ..... FR57002222171  
Casein / Caseína: ..... C++

NEW  
5♀  
SEXED

IPC Goat Production Index						103
Milk	Protein kg	Protein %	Fat kg	Fat %	Somatic Cell Count	Fertility at AI
-38	-0.2	1.3	-0.8	0.7	112	/
Daughters in production		Number of days		Milk	Fat %	Protein %
76		335		922 kg	3,85	3,58
Reliability:		94	Daughters:		78	Herds:
					47	
IMC Goat Morfological Index						129



Daughter of Otcho O187 in 2nd lactation

# OTCHO

G536 GUINNESS  
F123 FUN

★★★

Profile: ..... Type  
Code IA / Código IA: ..... O187  
Code / Número: ..... FR57016581209  
Casein / Caseína: ..... C++

IPC Goat Production Index						131
Milk	Protein kg	Protein %	Fat kg	Fat %	Somatic Cell Count	Fertility at AI
85	2.5	-0.2	3.5	0.1	101	90
Daughters in production		Number of days		Milk	Fat %	Protein %
324		418		1348 kg	3,70	3,51
Reliability:		96	Daughters:		146	Herds:
					90	
IMC Goat Morfological Index						96



Daughter of Lego L183 in 2nd lactation

# LEGO

E103 EALOR  
D117 DEMOCRATE

★

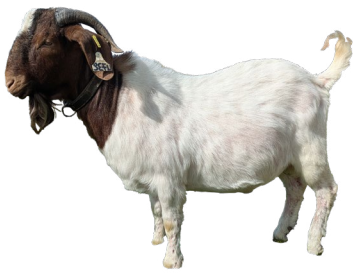
Profile: ..... Type  
Code IA / Código IA: ..... L183  
Code / Número: ..... FR53621950057

IPC Goat Production Index						85
Milk	Protein kg	Protein %	Fat kg	Fat %	Somatic Cell Count	Fertility at AI
43	-0.6	-2.7	1.2	-0.9	108	99
Daughters in production		Number of days		Milk	Fat %	Protein %
303		354		1124 kg	3,68	3,38
Reliability:		96	Daughters:		118	Herds:
					68	
IMC Goat Morfological Index						108

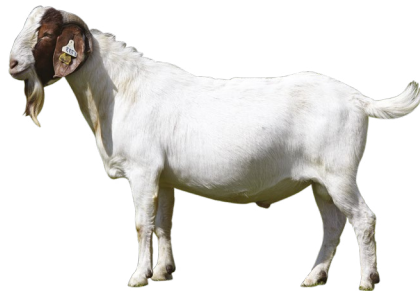
## OFFER BOER / OFERTA BOER

NAME	PRICE RANGE	AI CODE	ID NUMBER	BIRTH WEIGHT	WEIGHT 90 DAYS	AROUND 24 MONTHS WEIGHT	NB OF PROGENY	AVERAGE BIRTH WEIGHT PROGENY	AVERAGE WEIGHT 70 DAYS PROGENY
DONI	★	F735	FR57662400004	4,8	23,6	81	12	2,9	15
ISOGONE	★★★★	I740	FR53636830361	5,5	19,8	81			
JEFFROI	★★★★	J741	FR57598440399	4,5	21,3	79			
MANITU	★★	E733	FR57662490003	4,6	24,2	78	18	3,3	15,7
MIRCO	★★	E732	FR57662490002	4,4	17,5	85	34	3,2	14,1
MIX	★★	F738	FR57662400003	5,2	22,1	76	28	3,4	14,2
<b>NEW</b> UKO	★★★★★	U732	FR17123330036	4,6		71			
VITUS	★★★★	E731	FR57662490001	6,1	28,2	95	134	3,5	15,3
<b>NEW</b> RYNO	★	F737	FR57662400005	5	24,2	80			
<b>NEW</b> ISKO	★	I739	FR56636830360	5,9	28,3	80			

**NEW**

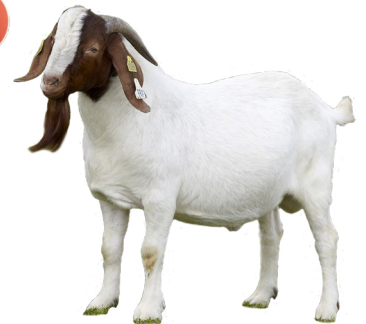


UKO



MANITU

**NEW**



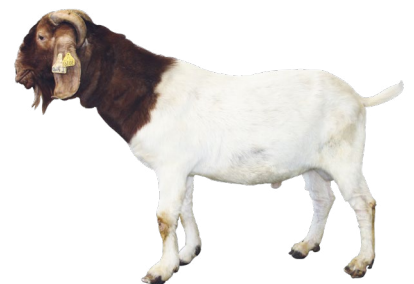
RYNO



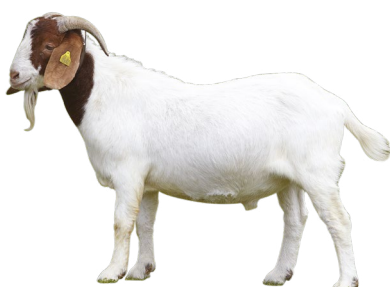
MIRCO



JEFFROI



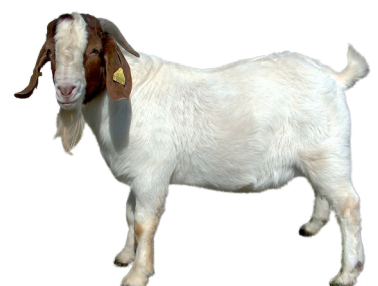
ISOGONE



MIX



DONI



VITUS

**NEW**

# WHAT'S NEW IN OUR GOAT OFFER ? QUE HAY DE NUEVO EN NUESTRA OFERTA CAPRINA ?

PREMIUM

## A NEW PRICE RANGE UNA NUEVA GAMA DE PRECIO

In addition to our traditional 4 price ranges (1, 2, 3 or 4 stars bucks), a range of higher genetic level bucks are newly available for export. 13 bucks in this range show a very high genetic potential.

Además de nuestras cuatro categorías de precios habituales (machos de 1, 2, 3 o 4 estrellas), ya está disponible para la exportación una nueva gama de machos de altísimo nivel genético. Los 13 machos de esta gama presentan un potencial genético muy elevado.

## ALPINE PREMIUM OFFER / OFERTA PREMIUM ALPINE

PROFIL	ID NUMBER	NAME	AI CODE	P/G	DTRS.	HERDS	REL.	IPC	MILK	PROT kg	PROT %	FAT kg	FAT %	IMC	SCS	FERT.	CASEIN	SIRE	PAT. GRANSIRE	MAT. GRANSIRE
MILK	FR36200821212	SHAKESPEAR	S527	PROVEN	66	43	92	152	113	4,8	1,2	2,8	-1,4	89	95	101	C++	I552 ILFY	D564 DOCILE	F567 FERINO
COMPLETE	FR53522892123	PONCHO	P132	PROVEN	228	129	97	133	32	2,6	1,9	0,6	-0,6	105	102	110		I147 IDEAL	D199 DUZEL	G509 GIMMI
MILK	FR24154821301	TARTARIN	T141	PROVEN	118	80	93	131	127	3,2	-0,7	3,4	-1,2	104	109	114	C++	R102 RITON	J182 JHOERY	48502271062
MILK	FR362222919001	POTTER	P197	PROVEN	211	96	97	127	123	3	-1	3,8	-1,1	113	99	98	C+	I503 INSTAR	D564 DOCILE	36222915004
COMPLETE	FR36126922223	TRAIN	T535	PROVEN	110	64	93	126	144	3,2	-1,3	3,4	-1,9	106	112	102	C+	J193 JONAS	E182 EPANOU	G325 GUITOU
TYPE	FR53768411329	SARDINE	S547	PROVEN	147	119	97	123	-19	1	1,6	1,7	2,7	120	100	101	C++	M566 MEETIC	G579 GALON	53768471250
TYPE	FR32072522077	TITEUF	T125	PROVEN	101	68	93	123	15	1,5	0,7	2,2	1,6	114	111	98	C++	N160 NAGUY	G108 GOULPY	N516 NECTAR

## SAANEN PREMIUM OFFER / OFERTA PREMIUM SAANEN

PROFIL	ID NUMBER	NAME	AI CODE	P/G	DTRS.	HERDS	REL.	IPC	MILK	PROT kg	PROT %	FAT kg	FAT %	IMC	SCS	FERT.	CASEIN	SIRE	PAT. GRANSIRE	MAT. GRANSIRE
MILK	FR57044071405	NOBLE	N192	PROVEN	106	61	96	156	173	5	-0,4	4,6	-1,5	96	97	96	C++	G563 GUINNESS	T136 TITI	57044000390
MILK	FR53658901104	ROSCO	R122	PROVEN	98	60	95	153	191	5,1	-0,9	4,5	-2,7	95	88	100		L576 LIMBO	F532 FISCO	G101 GAMIN
MILK	FR24019511043	SPHINX	S502	PROVEN	89	51	95	142	86	3	0,2	4,6	1,5	93	106	113	C+	M541 MARLOW	D132 DOUDOU	H550 HOUBLON
COMPLETE	FR24215121003	SHREK	S132	PROVEN	63	43	96	137	31	2,1	0,9	4,4	3,5	105	106	111	C++	P167 PATRIOTE	H550 HOUBLON	24040070871
TYPE	FR57024222182	TOURJOU	T171	PROVEN	52	33	92	135	51	2,6	1,5	1,6	-0,1	111	98	97	C++	L109 LYNX	F509 FASCINANT	N110 NETSY
COMPLETE	FR53558411064	SAUVIGNON	S519	PROVEN	119	64	96	130	22	2,2	1,6	0,9	-0,2	101	112	110	C++	P167 PATRIOTE	H550 HOUBLON	53558471050



Daughters of female sexed semen in Italy



## A NEW PRODUCT : FEMALE GOAT SEXED SEMEN !!

## UN NUEVO PRODUCTO : EL SEMEN SEXADO CAPRINO HEMBRA !!

In worldwide exclusivity, we offer the first female goat sexed semen, 8M concentration (versus 80 million in our conventional straws), we have been working on for 10 years.

It has been widely used in France for the past 4 years, with 20% less fertility on average, with some breeders getting excellent results by a more rigorous goat choice.

En exclusividad mundial, ofrecemos el primer semen sexado caprino hembra, con una concentración de 8 millones de espermatozoides (frente a los 80 millones de nuestras pajuelas convencionales), en el que llevamos trabajando 10 años.

Se ha utilizado ampliamente en Francia durante los últimos 4 años, con una fertilidad un 20 % menor de media, aunque algunos ganaderos han obtenido excelentes resultados gracias a una selección más rigurosa de las cabras.

## SAANEN FEMALE SEXED SEMEN / SEMEN SEXADO HEMBRA SAANEN

PROFIL	ID NUMBER	NAME	AI CODE	P/G	DTRS.	HERDS	REL.	IPC	MILK	PROT kg	PROT %	FAT kg	FAT %	IMC	SCS	FERT.	CASEIN	SIRE	PAT. GRANSIRE	MAT. GRANSIRE
TYPE	FR57024222182	TOURJOU	T171	PROVEN	52	33	92	135	51	2,6	1,5	1,6	-0,1	111	98	97	C++	L109 LYNX	F509 FASCINANT	N110 NETSY
CHEESE	FR24215122007	TULLY	T120	PROVEN	78	47	94	103	48	2,7	1	2,9	1,4	129	102	106	C+	M135 MANIAC	G307 GALAX	24040070871
COMPLETE	FR53642031041	UHT	U229	GENOMIC	17	17	93	110	56	1,7	0,1	-1,5	-4,4	97	110	98	C++	S534 STUART	M135 MANIAC	53642001104
TYPE	FR53750331063	UTAIZE	U287	GENOMIC	10	10	90	116	29	0,9	0	2,6	2,2	113	104	108	C+	S198 SUZAN	P159 PRADOL	53750361065

GERMANY

Osterkrug 20  
27283 Verden  
Germany

Tel. +49 4231 679 0

FRANCE

4 rue Eric Tabarly  
35538 Noyal sur Vilaine Cedex  
France

Tel. +33 2 99 87 90 90

[synetics.export@synetics.world](mailto:synetics.export@synetics.world)  
[www.synetics.world](http://www.synetics.world)

---

**SYNETICS**