

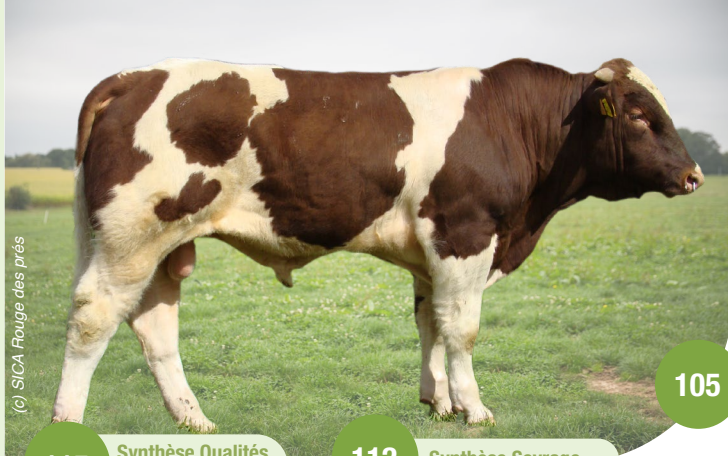


ROUGE DES PRÉS

OFFRE GENETIQUE INTERNATIONALE
Qualités Maternelles

2025 - 2026





(c) SICA Rouge des prés

JAPOLIN

Numéro d'identification : FR3565682155
Date de naissance : 31/03/2014

Propriétaire : SICA
Eleveur : EARL Le Plessy Oris

- Vêlage facile avec l'absence du gène Mh
- Fort développement et excellente rectitude
- Hautes aptitudes laitières et maternelles

105

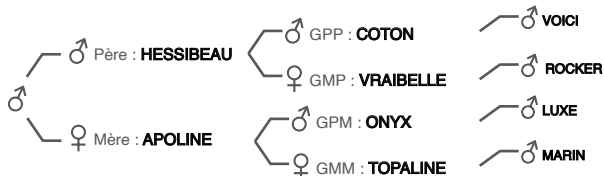
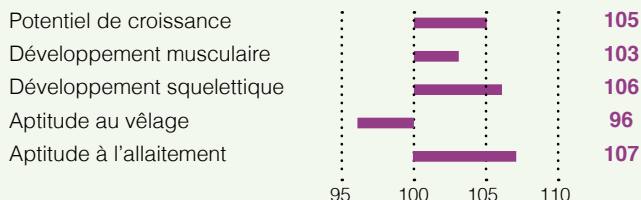
Facilité de naissance

115

Synthèse Qualités Maternelles

112

Synthèse Sevrage

IBOVAL - Indexation sevrage *progéniture évaluée en ferme*

UMBERTO

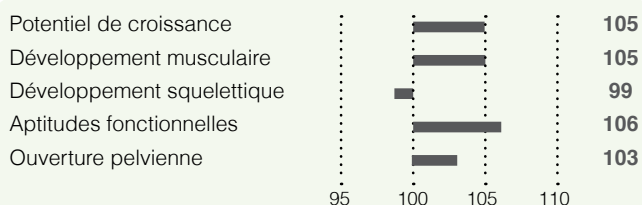
NEW

Numéro d'identification : FR4927951686 Propriétaire : SICA Rouge des Prés
Date de naissance : 15/08/2023 Eleveur : EARL Grimault

- Sans gène Mh pour la sécurité au vêlage
- En testage pour aptitudes maternelles
- Efficacité alimentaire pour une gestion simplifiée

Facilités de naissance

+

Performance individuelle *évaluation en station*

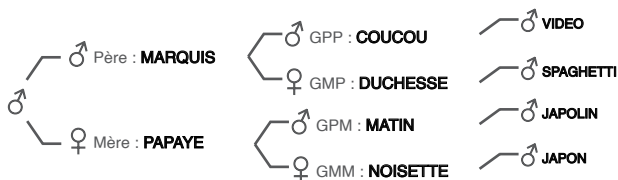
(c) Kevin SAGE

109

Efficacité alimentaire

114

Synthèse morphologie & croissance



TESTAGE



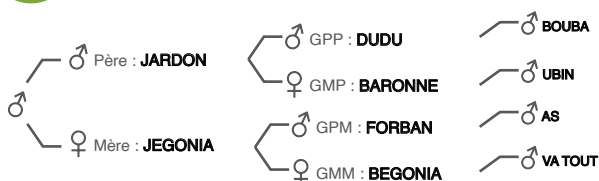
(c) SICA Rouge des prés

114

Synthèse Qualités Maternelles

110

Synthèse Sevrage



MIC MAC

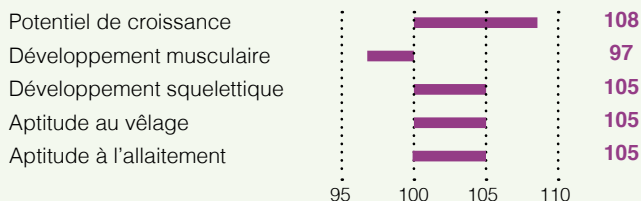
Numéro d'identification : FR4988471353
Date de naissance : 05/08/2016

Propriétaire : SICA
Eleveur : EARL Gervais Anthony

- Absence de gène Mh assurant les vêlages
- Pédigrée ouvert pour faciliter l'utilisation
- Morphologie et tempérament d'exception

100

Facilités de naissance

IBOVAL - Indexation sevrage *progéniture évaluée en ferme*

OFFRE GLOBALE INTERNATIONALE ROUGE DES PRÉS*

Sexée - mâle Sexée - femelle		TAUREAUX CONFIRMÉS				IBOVAL - EVALUATION EN FERME SUR DESCENDANCE																MH VARIANT	
		Numéro du taureau	Nom du taureau	Père	Grand-Père	DE LA NAISSANCE AU SEVRAGE												Aptitudes bouchères (carcasses jeunes bovins entre 15 et 18 mois)					
						IFNAIS	CD IFNAIS	CRsev	DMsev	DSsev	ISEVR	CD ISEVR	FOSsev	AVEL	ALAIT	IVMAT	CD IVMAT	ICRCjbf	CONFjbf	IABjbf	CD IABjbf		
VIANDE	S ₂	FR7620388455	STROMAE	PAPILLON	JARDIN	evaluation in progress																E226X / NT419	
	NEW	FR7916080936	SCOTLAND	GRENADIER JASON		103	0,95	95	106	89	97	0,88	91		95	0,88	91	106	96	0,66	109	+ / +	
	S ₂	FR5342371175	LOULOU	HULQUI	BRIO	109	0,95	90	99	94	91	0,84	103	96	100	92	0,84	87	98	87	0,8	106	+ / +
	FR4941027132	IVOIRE	BANJO	REQUIN	100	0,98	107	111	92	115	0,92	87	59	112	109	0,92	107	106	110	0,87	109	E226X / +	
	FR4988470641	DACODAC	URANIUM	PORTO	105	0,99	106	111	96	117	0,98	102	79	103	110	0,98	93	106	97	0,97	89	+ / +	
	FR5342930033	RAPHIA	ECLATANT	ROBOT	102	0,99	87	105	81	84	0,97	113	96	108	93	0,97	88	107	94	0,94	92		
	FR4996043206	MIROIR	JET	AKATY	106	0,99	85	109	79	86	0,97	116	91	104	90	0,97	96	109	102	0,94	101	+ / +	
MIXTE	NEW	FR7201940985	RAKI	LYCAON	JUPITER	89	0,92	100	107	110	97	0,81	106		104	0,81	109	102	109	0,64	100	E226X / +	
	FR5343201164	OURASI	JURY	COCEAN	98	0,96	92	102	96	88	0,9	112	100	92	85	0,9	95	99	95	0,83	108	E226X / +	
	FR4927822520	MARQUIS	COUCOU	SPAGHETTI	99	0,99	111	99	106	115	0,96	94	102	107	117	0,96	98	90	92	0,92	110	+ / +	
	FR7224725357	LASKO	HIDOL	SULTAN	97	0,98	103	105	105	105	0,91	104	107	102	108	0,91	106	103	107	0,83	95	E226X / +	
	FR3565682155	JAPOLIN	HESSIBEAU	ONYX	105	0,99	105	103	106	112	0,97	86	96	107	115	0,97	101	100	101	0,95	97	+ / +	
	FR7916080608	JASON	GASCON	ADONYX	99	0,98	111	106	97	118	0,93	95	89	90	101	0,93	103	102	104	0,88	118	+ / +	
	FR4980968563	DALAIN	TYRAN	VIRTUEL	100	0,98	101	96	92	99	0,91	94	89	106	98	0,91	112	100	110	0,84	97	+ / +	
MORPHOLOGIE		FR5369398858	DOUTY	ADROIT	PAPILLON	95	0,99	107	100	99	106	0,95	98	107	100	105	0,95	113	103	114	0,92	99	NT419 / +
		FR7911120864	ODEON	JAURAS	VERSOIR	101	0,98	109	97	102	112	0,92	92	89	97	102	0,92	109	97	107	0,84	96	+ / +
		FR4988471353	MIC MAC	JARDON	FORBAN	100	0,98	108	97	105	110	0,94	97	105	105	113	0,94	106	93	101	0,85	111	+ / +
		FR4932420917	MALIN	FLANEUR	BOUBA	105	0,98	97	85	114	92	0,94	92	96	88	83	0,94	110	98	107	0,88	113	+ / +
		FR5326701203	ILTON	ELTON	IJOU	95	0,99	113	97	123	115	0,97	97	108	92	108	0,97	114	97	111	0,94	95	+ / +
		FR4930595994	ESSANDIA	CHATON	TAPON	111	0,99	91	93	82	90	0,97	97	87	90	78	0,97	92	102	94	0,95	100	+ / +

	TAUREAUX EN TESTAGE				PERFORMANCES INDIVIDUELLES EN STATION										MH VARIANT
	Numéro du taureau	Nom du taureau	Père	Grand-Père	IFNAIS	CRste	DMste	DSste	AFste	OPste	IMOCRste	CD	IMOCRste	EFaste	
	FR7216860517	TALAIN	MILORD	DACODAC	=	105	102	106	107	105	109	0,48	102		+ / +
	FR5342360415	UBY	PETRUS	OWEL	+	110	103	99	97	95	106	0,46	97		+ / +
	FR4927951686	UMBERTO	MARQUIS	MATIN	+	105	105	99	106	103	114	0,75	109		+ / +

IFNAIS : Facilités de naissance
CD : Coefficient de détermination
CRsev : Potentiel de croissance au sevrage
DMsev : Développement musculaire au sevrage
DSsev : Développement squelettique au sevrage
ISEVR : Synthèse Sevrage
FOSsev : Finesse d'os au sevrage
AVEL : Aptitudes au vêlage
ALAIT : Aptitude à l'allaitement
IVMAT : Synthèse Qualités Maternelles
ICRCjbf : Croissance carcasse jeune bovin en ferme
CONFjbf : Conformation carcasse jeune bovin en ferme

IABjbf : Synthèse aptitudes bouchères jeune bovin en ferme
CRste : Potentiel de croissance en station d'évaluation
DMste : Développement musculaire en station d'évaluation
DSste : Développement squelettique en station d'évaluation
AFste : Aptitudes fonctionnelles en station d'évaluation
QRste : Qualités de race en station d'évaluation
OPste : Ouverture pelvienne en station d'évaluation
IMOCRste : Synthèse morphologie & croissance en station d'évaluation
IABvste : Synthèse aptitudes bouchères en station d'évaluation
EFaste : Efficience alimentaire en station d'évaluation

MH variant :
• + / + : non-porteur du gène Mh
• NT419 / + : hétérozygote variant NT419
• E226X / + : hétérozygote variant E226X
• NT419 / NT419 : homozygote variant NT419
• E226X / E226X : homozygote variant E226X
• NT419 / E226X : double porteur variant NT419 et E226X

*Pour plus de taureaux, contactez Synetics Export
synetics.export@synetics.world

SYNETICS

ROUGE DES PRÉS

Originaire de la région du Maine-Anjou



Une viande exceptionnelle !



**QUALITÉS
MATERNELLES**

Bonne **production laitière**

Taille des vaches : **850 - 1 000 kg**

Facilités de naissance : **92,4 %**

Poids moyen de naissance (♂ & ♀) : **50,75 kg**

Poids moyen à 120 jours (♂ & ♀) : **177,25 kg**



**QUALITÉS
D'ÉLEVAGE**

Persillé de viande d'exception

Viande de **qualité sous AOP**

Très haute **docilité**

Excellente valorisation de **fourrages grossiers**

Présence de **variants Mh** : E226X & NT419



**QUALITÉS
BOUCHÈRES**

Poids vif mâle à 210 jours : **292 kg**

Poids vif mâle à 1 an : **481 kg**

GMQ mâle entre 0 et 210 jours : **1 143 gr**

Poids carcasse mâle : **454 kg à 18,9 mois**

Rendement carcasse : **59 - 62 %**

SICA
PROGRAMME DE SELECTION

27 000 Vaches
en France

15 00 Vaches
en contrôle de performances

80 Taureaux
en contrôle en station

1-3 Taureaux
qualifiés IA

Source : Institut national de l'élevage (IDELE) & SICA

GENETICS POWERED BY

**Rouge
des Prés**

