

# BROWN SWISS



2024



## UNSERE MISSION

Wir helfen die Weltbevölkerung zu ernähren, indem wir verantwortungsvolle Lösungen entwickeln, um klimafreundliche, effiziente und problemlose Rinder zu züchten.

## UNSERE VISION

Eine vielfältige und zuverlässige Genossenschaft, die durch Schaffung von genetischen Produkten und Lösungen überzeugt und eine Vielzahl von Bedürfnissen für eine nachhaltige Rinderzucht bis 2030 erfüllt.

## UNSERE WERTE

Wir stehen an der Spitze des Zuchtfortschritts und finden immer neue Wege, unsere Kunden zu unterstützen. Auf unsere Versprechen können Sie sich verlassen. Unsere Ziele sind groß und kühn - Schritt für Schritt erreichen wir diese. Wir tun die Dinge richtig und schaffen so Werte. Unsere Hierarchien sind niedrig und unser Ansatz ist proaktiv.



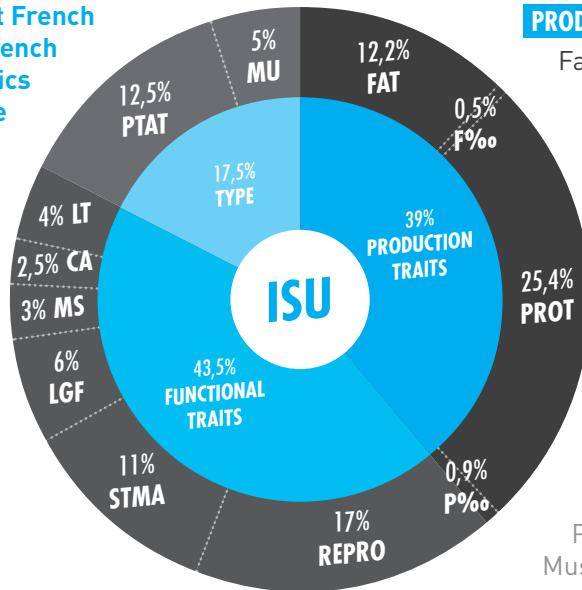


# INHALTSVERZEICHNIS

TORNERO P	5
TIRAMISU	6
TERRAZ	7
TOUAREG	8
THALASSA	9
URION P	10
ULTRATOP	11
TITANIUM	12
MAESTRO GP	13
TORONTO	14
SNOOPY	15
SKYFALL	16
TABEO	17
ROQUEFORT	18
TALICO P	19
NO DECIBEL	20
SAPHIR	21
RASTAROKET	22
SUPERBOY	23
NICE GP	24
OPTIMAL	25
LBB RALICE	26
OPENBAR	27
PACTOLE	28
TRIPOLI	29
O MALLEY	30

# A PRIMER ON THE BROWN SWISS PROOFS

The ISU is the total merit French index. It is calculated by the French national institute for agronomics research (INRA). It combines the production traits (39%), the functional traits (43,5%), and a combination of morphological traits (17,5%).



## PRODUCTION TRAITS

Fat (FAT) 12,2%  
 Fat Content (F%oo) 0,5%  
 Protein (PROT) 25,4%  
 Protein Content (P%oo) 0,9%

## FUNCTIONAL TRAITS

Reproduction (REPRO) 17%  
 Udder health (STMA) 11%  
 Longevity (LGF) 6%  
 Milking Speed (MS) 3%  
 Calving Abilities (CA) 2,5%  
 Teat length (LT) 4%

## TYPE

PTA Type (PTAT) 12,5%  
 Muscularity (MU) 5%

## PRODUCTION TRAIT PROOFS — THE BREAKDOWN

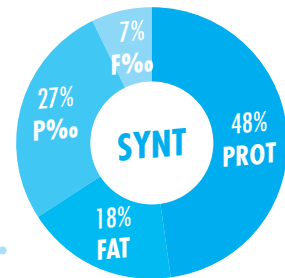
The traits rolled into this index are:

- quantity of protein (in kg)
- quantity of fat (in kg)
- quantity of milk produced (in kg)
- milk protein content in g/kg
- milk fat content in g/kg
- milk composite :  $SYNT = 0,86 (PROT + 0,37 FAT + 0,15 F\%oo + 0,57 P\%oo)$

### Milk protein\* :

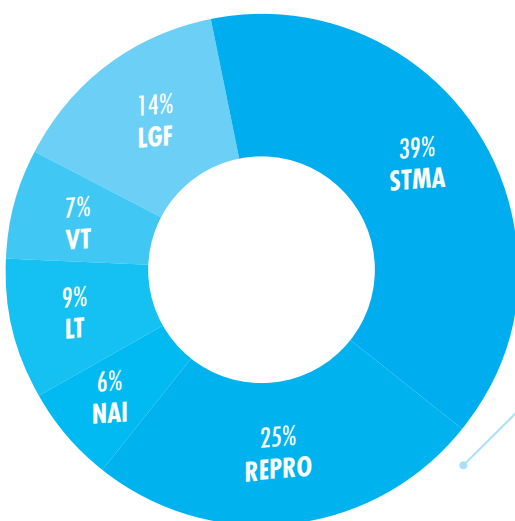
Kappa-casein (Kcas) - cheese-making quality  
 AA Undesirable — AB Mid-range — BB Desirable

Béta-casein (Bcas) - Assimilation of milk  
 A1A1 Peu désirable — A1A2 Intermédiaire — A2A2 Désirable



\* Indicative basis expecting an official certificate (reliability > 99%)

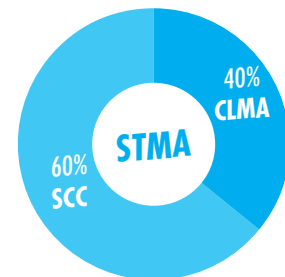
## FUNCTIONAL TRAIT PROOFS - THE BREAKDOWN



### Udder Health composite (STMA) :

Somatic cell count (SCC) 60%  
 High — Mid-range — Low

Clinical mastitis (CLMA) 40%  
 Common — Happens — Rare

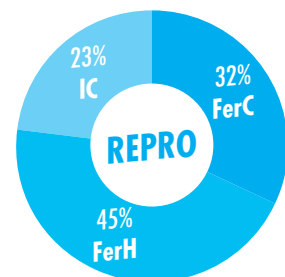


### Reproduction Composite (REPRO) :

Fertility - Cows (FerC) 32%  
 Poor — Normal — Good

Fertility - Heifers (FerH) 45%  
 Poor — Normal — Good

Calving Interval - 1st AI (IC) 23%  
 Long — Average — Short



Additional functional traits :

Milking Speed (MS)  
 Slow — Normal — Fast

Calving Abilities (CA)  
 Hard — Normal — Easy



# TYPE TRAIT INDEXES — THE BREAKDOWN

## udder composite

	-2	0	+2	
TL 5%				Teat length (TL)
TT 2,5%				Teat thickness (TT)
TD 5%				Teat direction (TD)
RTP 5%				Rear teat placement (RTP)
FTP 7,5%				Front teat placement (FTP)
FUL 7,5%				Fore udder length (FUL)
FUA 10%				Fore udder attachment (FUA)
RUW 7,5%				Rear udder width (RUW)
RUH 10%				Rear udder height (RUH)
UB 10%				Udder balance (UB)
UC 10%				Udder cleft (UC)
UD 20%				Udder Depth (UD)

## feet & legs composite

	-2	0	+2	
HT 16%				Hock thickness (HT)
FA 24%				Foot Angle (FA)
HD 28%				Heel depth (HD)
RLS 32%				Rear leg set (RLS)

## frame composite

	-2	0	+2	
ST 20%				Stature (ST)
TL 24%				Top line (tl)
BD 28%				Body depth (BD)
CD 28%				Chest depth (CD)

## rump composite

	-2	0	+2	
TP 20%				Thurl position (TP)
RL 20%				Rump length (RL)
TW 20%				Thurl width (TW)
RA 40%				Rump angle (RA)

## Muscularity

	-2	0	+2	
MUSC				Muscularity (MU)

Blue flag = what you are aiming for

TYPE = 40% UD + 25% FR + 10% RU + 25% F&L

# Tornero P

FR 2141523856  
French Reg. No. A1883

Brown Swiss

05 01/11/2022

GAEC de Charmon - OBTRÉE (21)



^ ROLEASING (Mutter)

## DIE HORNLOS EXZELLENZ

+ Außergewöhnlich in der Produktion und hornlos

+ Milchqualität: Hoher Inhalt und Kasein BB A2A2

+ Original : Sohn von RAMSES

Vater: **RAMSES** (ANTONOV)

Mutter: **ROLEASING**

UGV: **VISOR** (VIPER)

GM: **32890LEASI**

GV: **VERSUS**

UGM: **2974LEASIN**

**GZW 128**

Gesamtzuchtwert

**ÖZW 122**

Oekologischer Gesamtzuchtwert

K-Kn **BB** | β-Kn **A2A2** | aAa **216354**

### MICHLEISTUNG

St. 77%

<b>Milch-Index</b>	<b>116</b>	Fett %	<b>0.16 %</b>
Milch	<b>321 kg</b>	Eiweiß	<b>19 kg</b>
Fett	<b>27 kg</b>	Eiweiß %	<b>0.09 %</b>

### FITNESS

St. 69%

<b>Fitness</b>	<b>115</b>	Eutergesundheitswert	<b>106</b>
Nutzungsdauer	<b>112</b>	Zellzahl	<b>104</b>
Persistenz	<b>98</b>	Klauengesundheitswert	<b>97</b>
Leistungssteigerung	<b>103</b>	Melkbarkeit	<b>97</b>
Fruchtbarkeitswert	<b>117</b>	Melkverhalten	<b>100</b>
Kalbeverlauf pat	<b>93</b>	Mastitis	<b>104</b>
Kalbeverlauf mat	<b>103</b>	Frühe Fruchtstör.	<b>108</b>
Vitalitätswert	<b>101</b>	Zysten	<b>111</b>

### FLEISCH

St. 53%

<b>Fleisch-Index</b>	<b>110</b>	Handelsklasse	<b>98</b>
Nettozunahme	<b>110</b>	Bemuskelung	<b>103</b>
Ausschlachtung	<b>106</b>		

### EXTERIEUR

St. 67%

<b>Exterieur</b>	<b>115</b>	
<b>Rahmen</b>	<b>111</b>	
<b>Becken</b>	<b>108</b>	
<b>Fundament</b>	<b>113</b>	
<b>Euter</b>	<b>112</b>	
Kreuzhöhe	<b>110</b>	
Brustbreite	<b>103</b>	
Rumpftiefe	<b>108</b>	
Oberlinie	<b>106</b>	
Beckenlänge	<b>108</b>	
Beckenbreite	<b>106</b>	
Beckenneigung	<b>94</b>	
Umdreher	<b>101</b>	
Sprungelenkwinkel	<b>100</b>	
Sprungelenauspräg.	<b>106</b>	
Fesseln	<b>107</b>	
Trachten	<b>102</b>	
Voreuterlänge	<b>102</b>	
Hintereuterbreite	<b>93</b>	
Hintereuterhöhe	<b>103</b>	
Zentralband	<b>116</b>	
Eutertiefe	<b>110</b>	
Voreuteraufhängung	<b>107</b>	
Euterbalance	<b>112</b>	
Strichlänge	<b>111</b>	
Strichdicke	<b>101</b>	
Strichplatzierung vo.	<b>104</b>	
Strichplatzierung hi.	<b>107</b>	
Strichstellung	<b>102</b>	
Euterreinheit	<b>100</b>	

Referenz : 04/2024

# Tiramisu

FR 4953695985  
French Reg. No. A1886

Brown Swiss

27/09/2022



^ RIGOLOTE (Mutter)

## ORIGINAL PEDIGREE

- + Sehr hoch Milchpotenzial
- + Kühe mit überragende Fruchtbarkeit
- + Starke Kühe mit breiten Eutern und Höckern

- Vater: **ROCKY** (CANYON CAD)
- Mutter: **RIGOLOTE**
- UGV: **ORGAN** (FIREWALL)
- GM: **NAPLES**
- GV: **FACT**
- UGM: **JORDANIE**



TIRAMISU ^

**GZW 128**

Gesamtzuchtwert

**ÖZW 120**

Oekologischer Gesamtzuchtwert

K-Kn **BB** | β-Kn **A2A2** | aAa **516342**

### MICHLEISTUNG

Si. 76%

<b>Milch-Index</b>	<b>121</b>	Fett %	<b>-0.17 %</b>
Milch	<b>972 kg</b>	Eiweiß	<b>31 kg</b>
Fett	<b>26 kg</b>	Eiweiß %	<b>-0.05 %</b>

### FITNESS

Si. 67%

<b>Fitness</b>	<b>108</b>	Eutergesundheitswert	<b>106</b>
Nutzungsdauer	<b>103</b>	Zellzahl	<b>103</b>
Persistenz	<b>102</b>	Klauengesundheitswert	<b>106</b>
Leistungssteigerung	<b>105</b>	Melkbarkeit	<b>104</b>
Fruchtbarkeitswert	<b>109</b>	Melkverhalten	<b>94</b>
Kalbeverlauf pat	<b>105</b>	Mastitis	<b>106</b>
Kalbeverlauf mat	<b>94</b>	Frühe Fruchtstörungen	<b>108</b>
Vitalitätswert	<b>106</b>	Zysten	<b>108</b>

### FLEISCH

Si. 50%

<b>Fleisch-Index</b>	<b>99</b>	Handelsklasse	<b>89</b>
Nettozunahme	<b>103</b>	Bemuskelung	<b>98</b>
Ausschlachtung	<b>100</b>		

### EXTERIEUR

Si. 65%

<b>Exterieur</b>	<b>111</b>	
<b>Rahmen</b>	<b>107</b>	
<b>Becken</b>	<b>104</b>	
<b>Fundament</b>	<b>107</b>	
<b>Euter</b>	<b>113</b>	
Kreuzhöhe	<b>118</b>	
Brustbreite	<b>104</b>	
Rumpftiefe	<b>105</b>	
Oberlinie	<b>97</b>	
Beckenlänge	<b>108</b>	
Beckenbreite	<b>109</b>	
Beckenneigung	<b>95</b>	
Umdreher	<b>96</b>	
Sprunggelenkwinkel	<b>99</b>	
Sprunggelenksauspräg.	<b>100</b>	
Fesseln	<b>108</b>	
Trachten	<b>111</b>	
Voreuterlänge	<b>101</b>	
Hintereuterbreite	<b>110</b>	
Hintereuterhöhe	<b>109</b>	
Zentralband	<b>99</b>	
Eutertiefe	<b>114</b>	
Voreuteraufhängung	<b>108</b>	
Euterbalance	<b>95</b>	
Strichlänge	<b>93</b>	
Strichdicke	<b>113</b>	
Strichplatzierung vo.	<b>105</b>	
Strichplatzierung hi.	<b>99</b>	
Strichstellung	<b>105</b>	
Euterreinheit	<b>97</b>	

Referenz : 04/2024



31/10/2022



^ ROSABELLE (Mutter)

## ORIGINAL PEDIGREE OHNE BLOOMING

- + hohe Komponenten
- + Ausgezeichnete Fitness & kompletter Typ mit Stärke
- + Ideale Zitzengröße

Vater: PHENIX (NARCOTIC)  
Mutter: ROSABELLE  
UGV: SILVER (KANNON)  
GM: NORWAY  
GV: JEROBOAM  
UGM: HAPPY

## GZW 125

Gesamtzuchtwert

## ÖZW 116

Oekologischer Gesamtzuchtwert

K-Kn **BB** | β-Kn **A2A2** | aAa **642513**

### MICHLEISTUNG

Milch-Index	<b>116</b>	Fett %	<b>0.06 %</b>
Milch	<b>379 kg</b>	Eiweiß	<b>22 kg</b>
Fett	<b>21 kg</b>	Eiweiß %	<b>0.10 %</b>

### FITNESS

Fitness	<b>111</b>	Eutergesundheitswert	<b>108</b>
Nutzungsdauer	<b>104</b>	Zellzahl	<b>110</b>
Persistenz	<b>104</b>	Klauengesundheitswert	<b>97</b>
Leistungssteigerung	<b>104</b>	Melkbarkeit	<b>82</b>
Fruchtbarkeitswert	<b>110</b>	Melkverhalten	<b>91</b>
Kalbeverlauf pat	<b>103</b>	Mastitis	<b>96</b>
Kalbeverlauf mat	<b>111</b>	Frühe Fruchtstörungen	<b>107</b>
Vitalitätswert	<b>94</b>	Zysten	<b>100</b>

### FLEISCH

Fleisch-Index	<b>96</b>	Handelsklasse	<b>89</b>
Nettozunahme	<b>99</b>	Bemuskelung	<b>101</b>
Ausschlachtung	<b>100</b>		

### EXTERIEUR

Exterieur	<b>114</b>
Rahmen	<b>114</b>
Becken	<b>106</b>
Fundament	<b>104</b>
Euter	<b>110</b>
Kreuzhöhe	<b>119</b>
Brustbreite	<b>112</b>
Rumpftiefe	<b>108</b>
Oberlinie	<b>110</b>
Beckenlänge	<b>108</b>
Beckenbreite	<b>110</b>
Beckenneigung	<b>106</b>
Umdreher	<b>104</b>
Sprunggelenkwinkel	<b>96</b>
Sprunggelenksauspräg.	<b>94</b>
Fesseln	<b>110</b>
Trachten	<b>113</b>
Voreuterlänge	<b>101</b>
Hintereuterbreite	<b>99</b>
Hintereuterhöhe	<b>111</b>
Zentralband	<b>95</b>
Eutertiefe	<b>113</b>
Voreuteraufhängung	<b>105</b>
Euterbalance	<b>108</b>
Strichlänge	<b>104</b>
Strichdicke	<b>94</b>
Strichplatzierung vo.	<b>106</b>
Strichplatzierung hi.	<b>116</b>
Strichstellung	<b>107</b>
Euterreinheit	<b>106</b>

Referenz : 04/2024

01/10/2022



^ PAYETTE (Mutter)

- + Unic Brunette VG88 Familie
- + Sehr tiefes Abstammung und hohes Milchpotenzial
- + Sehr komplett Exterieur

Vater: **O MALLEY** (BENDER)  
Mutter: **PAYETTE**

UGV: **AMOR** (ANIBAL)  
GM: **MIREINETTE**

GV: **HUXOY**  
UGM: **IREINETTE**

**GZW 121**  
Gesamtzuchtwert

**ÖZW 119**  
Ökologischer Gesamtzuchtwert

K-Kn **BB** | β-Kn **A2A2** | aAa **516342**

**MICHLEISTUNG**

<b>Milch-Index</b>	<b>114</b>	Fett %	<b>0.09 %</b>
Milch	<b>298 kg</b>	Eiweiß	<b>18 kg</b>
Fett	<b>20 kg</b>	Eiweiß %	<b>0.09 %</b>

**FITNESS**

<b>Fitness</b>	<b>109</b>	Eutergesundheitswert	<b>107</b>
Nutzungsdauer	<b>110</b>	Zellzahl	<b>103</b>
Persistenz	<b>105</b>	Klauengesundheitswert	<b>102</b>
Leistungssteigerung	<b>111</b>	Melkbarkeit	<b>102</b>
Fruchtbarkeitswert	<b>104</b>	Melkverhalten	<b>104</b>
Kalbeverlauf pat	<b>97</b>	Mastitis	<b>108</b>
Kalbeverlauf mat	<b>100</b>	Frühe Fruchtb.störungen	<b>106</b>
Vitalitätswert	<b>97</b>	Zysten	<b>102</b>

**FLEISCH**

<b>Fleisch-Index</b>	<b>94</b>	Handelsklasse	<b>96</b>
Nettozunahme	<b>94</b>	Bemuskelung	<b>108</b>
Ausschlachtung	<b>101</b>		

**EXTERIEUR**

<b>Exterieur</b>	<b>118</b>
<b>Rahmen</b>	<b>114</b>
<b>Becken</b>	<b>109</b>
<b>Fundament</b>	<b>109</b>
<b>Euter</b>	<b>115</b>
Kreuzhöhe	<b>116</b>
Brustbreite	<b>112</b>
Rumpftiefe	<b>111</b>
Oberlinie	<b>101</b>
Beckenlänge	<b>117</b>
Beckenbreite	<b>112</b>
Beckenneigung	<b>106</b>
Umdreher	<b>103</b>
Sprungelenkwinkel	<b>101</b>
Sprungelenksauspräg.	<b>91</b>
Fesseln	<b>111</b>
Trachten	<b>115</b>
Voreuterlänge	<b>104</b>
Hintereuterbreite	<b>101</b>
Hintereuterhöhe	<b>105</b>
Zentralband	<b>115</b>
Eutertiefe	<b>110</b>
Voreuteraufhängung	<b>115</b>
Euterbalance	<b>110</b>
Strichlänge	<b>103</b>
Strichdicke	<b>105</b>
Strichplatzierung vo.	<b>107</b>
Strichplatzierung hi.	<b>111</b>
Strichstellung	<b>109</b>
Euterreinheit	<b>100</b>

Referenz : 04/2024

# Thalassa

FR 1222133242  
French Reg. No. A1882

Brown Swiss

05 07/08/2022

NEW

5♀  
SEXED



^ PISTON (Vater)

## ORIGINAL PEDIGREE

- + Hochmilch mit Top-Inhalt
- + Ausgezeichnete Gesundheit
- + Mittelgroße starke Kühe

Vater: **PISTON** (BAYS)  
Mutter: **REUSSITE**  
UGV: **ARISTO** (AMOR)  
GM: **ODYSSEE**  
GV: **LOUSTIC**  
UGM: **IRONIE**

ISU 174

Index Synthèse Unique

INEL 48

Ökonomische zuchtwert milch

K-Kn **BB** | β-Kn **A2A2** | aAa **561432**

### PRODUKTION

St. 78

Milch	<b>989</b> kg	Eiweiß	<b>0.8</b> %
Fett	<b>1.3</b> %	Eiweiß	<b>38</b> kg
Fett	<b>49</b> kg		

### FUNKTIONELLE MERKMALE

<b>Eutergesundheit</b>	<b>2.3</b>	Zellzahl	<b>2.3</b>
Klinische Mastitis	<b>1.9</b>	<b>Fruchtbarkeit</b>	<b>0.4</b>
Fruchtbarkeit Kühe	<b>-0.1</b>	Fruchtbarkeit Färsen	<b>0.0</b>
Rastzeit	<b>1.3</b>	<b>Nutzungsdauer</b>	<b>1.3</b>
Melkbarkeit	<b>-0.4</b>	Temperament	<b>0.0</b>
<b>Kalbeverlauf</b>	<b>101</b>	Kalberverluste	<b>102</b>

### TYP

St. 79

<b>Exterieur</b>	<b>0.9</b>	
<b>Körpe</b>	<b>0.3</b>	
Größe	<b>-0.2</b>	
Brustbreite	<b>0.4</b>	
Flankentiefe	<b>0.5</b>	
Rückenlinie	<b>0.0</b>	
Exterieur	<b>0.5</b>	
Körperkondition	<b>-0.2</b>	
Bemuskelung	<b>0.1</b>	
<b>Becken</b>	<b>0.2</b>	
Beckenlänge	<b>0.2</b>	
Beckenbreite	<b>0.0</b>	
Beckenneigung	<b>-0.1</b>	
Trochantersplatzierung	<b>0.7</b>	
<b>Interbeinstellung</b>	<b>1.2</b>	
Hinterbeindicke	<b>0.1</b>	
Hinterbeinwinkel	<b>-0.9</b>	
Klauenwinkel	<b>1.0</b>	
Klauensatz	<b>0.1</b>	
<b>Euter</b>	<b>0.6</b>	
Eutertiefe	<b>0.8</b>	
Zentralband	<b>0.4</b>	
Hintereuterhöhe	<b>0.3</b>	
Hintereuterbreite	<b>0.1</b>	
Voreuterlänge	<b>0.5</b>	
Vordereuteraufhängung	<b>0.0</b>	
Eutergleichgewicht	<b>0.4</b>	
Strichplatzierung vorn	<b>-0.2</b>	
Strichplatzierung hinten	<b>-0.4</b>	
Zitzenrichtung	<b>0.3</b>	
Strichlänge	<b>0.0</b>	
Zitzen-Durchmesser	<b>-0.8</b>	

Referenz : 04/2024



# Urion P

FR 4823016891  
French Reg. No. A2209

Brown Swiss

29/01/2023



^ Reaction (Mutter)

## HETEROZYGOT HORNLOS MIT HOHEM TYP, BB & A2A2!

+ 125 Euter in CHE mit +869 Milch

+ Neue tiefe Kuhfamilie

Vater: **LEON PP** (FILOMEN P)

Mutter: **REACTION**

UGV: **JANCO** (JAGUAR CH)

GM: **OPTION**

GV: **SUPERSTAR**

UGM: **MUNITION**

**GZW 115**

Gesamtzuchtwert

**ÖZW 114**

Oekologischer Gesamtzuchtwert

K-Kn **BB** | β-Kn **A2A2** | aAa **156324**

### MICHLEISTUNG

St. 78%

<b>Milch-Index</b>	<b>116</b>	Fett %	<b>-0.08 %</b>
Milch	<b>538 kg</b>	Eiweiß	<b>25 kg</b>
Fett	<b>16 kg</b>	Eiweiß %	<b>0.07 %</b>

### FITNESS

St. 69%

<b>Fitness</b>	<b>97</b>	Eutergesundheitswert	<b>103</b>
Nutzungsdauer	<b>103</b>	Zellzahl	<b>99</b>
Persistenz	<b>101</b>	Klauengesundheitswert	<b>96</b>
Leistungssteigerung	<b>112</b>	Melkbarkeit	<b>100</b>
Fruchtbarkeitswert	<b>93</b>	Melkverhalten	<b>96</b>
Kalbeverlauf pat	<b>98</b>	Mastitis	<b>106</b>
Kalbeverlauf mat	<b>93</b>	Frühe Fruchtstör.	<b>94</b>
Vitalitätswert	<b>92</b>	Zysten	<b>98</b>

### FLEISCH

St. 51%

<b>Fleisch-Index</b>	<b>107</b>	Handelsklasse	<b>94</b>
Nettozunahme	<b>108</b>	Bemuskelung	<b>97</b>
Ausschlachtung	<b>103</b>		

### EXTERIEUR

St. 68%

<b>Exterieur</b>	<b>122</b>	
<b>Rahmen</b>	<b>117</b>	
<b>Becken</b>	<b>107</b>	
<b>Fundament</b>	<b>109</b>	
<b>Euter</b>	<b>122</b>	+
Kreuzhöhe	<b>116</b>	
Brustbreite	<b>105</b>	
Rumpftiefe	<b>116</b>	
Oberlinie	<b>109</b>	
Beckenlänge	<b>110</b>	
Beckenbreite	<b>103</b>	
Beckenneigung	<b>97</b>	
Umdreher	<b>93</b>	
Sprungelenkwinkel	<b>102</b>	
Sprungelenksauspräg.	<b>107</b>	
Fesseln	<b>104</b>	
Trachten	<b>108</b>	
Voreuterlänge	<b>108</b>	
Hintereuterbreite	<b>113</b>	
Hintereuterhöhe	<b>116</b>	
Zentralband	<b>109</b>	
Eutertiefe	<b>110</b>	
Voreuteraufhängung	<b>109</b>	
Euterbalance	<b>116</b>	
Strichlänge	<b>97</b>	
Strichdicke	<b>108</b>	
Strichplatzierung vo.	<b>119</b>	
Strichplatzierung hi.	<b>118</b>	
Strichstellung	<b>111</b>	
Euterreinheit	<b>102</b>	

Referenz : 04/2024

# Ultratop

FR 1223220030  
French Reg. No. A2208

Brown Swiss

21/01/2023

NEW

5♀  
SEXED



^ INDE 28 (4. Mutter)

## EINER DER ERSTEN ADEE-SÖHNE ! HOHER TYP-BULLE

+ 128 Euter in CHE mit +599 Milch

+ Hohe Langlebigkeit

+ Aus der berühmten URGELE EX 91 Familie 123 000 kg Lebensleistung

Vater: ADEE (HUGE)

Mutter: RAZZIA 76

UGV: SPERANZIO (SUPERSTAR)

GM: ORLANE

GV: PIERO

UGM: LOUTRE 76



URGELE 23 (7. Mutter) ^

GZW 1367 59%  
Gesamtzuchtwert

WZW 125  
Weidezuchtwert

K-Kn BB | β-Kn A2A2 | aAa 246135

### MICHLEISTUNG

MIW 126

Milch	599 kg	Fett	22 kg
Fett %	-0.03 %	Eiweiss	31 kg
Eiweiss %	0.14 %		

### FITNESSWERT

FIW 119

Nutzungsdauer	122
Persistenz	107
Fruchtbarkeit	99
Zellzahl	123
NRR Töchter	97
Rastzeit	103
Zuchtwert MBK	95

### GASAMTNOTE EXTERIEUR

EXT 119

Rahmen	109	
Becken	108	
Fundament	119	
Euter	128	+
Kreuzbeinhöhe	112	
Flankentiefe	103	
Brustbreite	106	
Obere Linie	103	
Bemuskelung	113	
Beckenlänge	108	
Beckenbreite	101	
Beckenneigung	99	
Lage Umdreher	103	
Sprunggelenksauspräg.	95	
Sprunggelenkwinkel	107	
Fesseln	128	+
Klauensatz	121	+
Voreuterlänge	98	
Voreuteraufhängung	121	+
Aufhängung hi. Breite	113	
Aufhängung hi. Höhe	118	
Eutertiefe	128	+
Euterboden	122	+
Zentralband	111	
Zitzenlänge	91	
Zitzendicke	87	
Zitzenstellung	116	
Verteilung vorne	105	
Verteilung hinten	109	

Referenz : 04/2024

# Titanium

FR 122244648  
French Reg. No. A1065

Brown Swiss

26/02/2022



^ TITANIUM

## BESTER AUSLÄNDISCHER VERFÜGBARER BULLE IN GZW

- + Top Milch mit Inhalt, Fitness und Typ
- + Neue Familie, seine Mutter Pennie ist Top ISU in Frankreich
- + BB A2A2

Vater: **NORO** (ANTONOV)  
Mutter: **FR1219002767**

UGV: **NICE GP** (FACT)  
GM: **NEWIE**

GV: **ALASKO**  
UGM: **ELEIS**



PENNIE (Mutter) ^

### GZW 137

Gesamtzuchtwert

### ÖZW 132

Oekologischer Gesamtzuchtwert

K-Kn **BB** | β-Kn **A2A2** | aAa **261435**

#### MICHLEISTUNG

St. 81%

Milch-Index	<b>119</b>	Fett %	<b>0.04 %</b>
Milch	<b>496 kg</b>	Eiweiß	<b>29 kg</b>
Fett	<b>24 kg</b>	Eiweiß %	<b>0.13 %</b>

#### FITNESS

St. 72%

Fitness	<b>121</b>	Eutergesundheitswert	<b>115</b>
Nutzungsdauer	<b>114</b>	Zellzahl	<b>115</b>
Persistenz	<b>115</b>	Klauengesundheitswert	<b>106</b>
Leistungssteigerung	<b>117</b>	Melkbarkeit	<b>92</b>
Fruchtbarkeitswert	<b>111</b>	Melkverhalten	<b>106</b>
Kalbeverlauf pat	<b>104</b>	Mastitis	<b>101</b>
Kalbeverlauf mat	<b>105</b>	Frühe Fruchtstör.	<b>109</b>
Vitalitätswert	<b>104</b>	Zysten	<b>105</b>

#### FLEISCH

St. 56%

Fleisch-Index	<b>99</b>	Handelsklasse	<b>94</b>
Nettozunahme	<b>100</b>	Bemuskelung	<b>109</b>
Ausschlachtung	<b>102</b>		

#### EXTERIEUR

St. 71%

Exterieur	<b>118</b>	
Rahmen	<b>111</b>	
Becken	<b>101</b>	
Fundament	<b>108</b>	
Euter	<b>119</b>	
Kreuzhöhe	<b>121</b>	+
Brustbreite	<b>107</b>	
Rumpftiefe	<b>109</b>	
Oberlinie	<b>114</b>	
Beckenlänge	<b>109</b>	
Beckenbreite	<b>84</b>	-
Beckenneigung	<b>112</b>	
Umdreher	<b>105</b>	
Sprungelenkwinkel	<b>101</b>	
Sprungelenksauspräg.	<b>99</b>	
Fesseln	<b>115</b>	
Trachten	<b>110</b>	
Voreuterlänge	<b>94</b>	
Hintereuterbreite	<b>93</b>	
Hintereuterhöhe	<b>112</b>	
Zentralband	<b>104</b>	
Eutertiefe	<b>125</b>	+
Voreuteraufhängung	<b>113</b>	
Euterbalance	<b>105</b>	
Strichlänge	<b>91</b>	
Strichdicke	<b>100</b>	
Strichplatzierung vo.	<b>110</b>	
Strichplatzierung hi.	<b>95</b>	
Strichstellung	<b>93</b>	
Euterreinheit	<b>105</b>	

Referenz : 04/2024

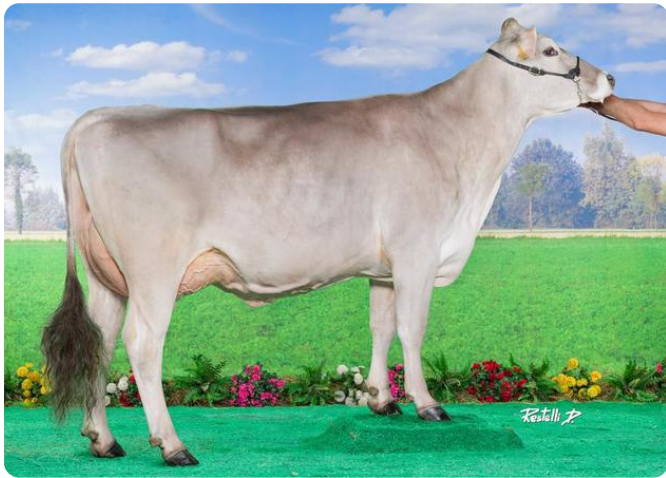


# Maestro GP

FR 1536244769  
French Reg. No. 91029

Brow um Swiss

24/05/2016



^ ODESSA (Tochter)

## EIN DER BESTER GEPRÜFT BULLE IN GZW DE

+ BCAS: A2A2 & KCAS: BB

+ Ausgezeichnete Euter

+ Wieder ein Spitzenvererber aus der Douane-Familie!

Vater: **IFEELING** (VOLVO)

Mutter: **GALA GP**

UGV: **GLENN** (GORDON)

GM: **DOUANE**

GV: **VIGOR**

UGM: **TRIOMPHE**



DOUANE (Großmutter mütterlicherseits) ^

**GZW 137**

Gesamtzuchtwert

**ÖZW 129**

Oekologischer Gesamtzuchtwert

K-Kn **BB** | B-Kn **A2A2**

### MICHLEISTUNG

<b>Milch-Index</b>	<b>120</b>	Fett %	<b>0.02%</b>
Milch	<b>484kg</b>	Eiweiß	<b>31 kg</b>
Fett	<b>22kg</b>	Eiweiß %	<b>0.16%</b>

### FITNESS

<b>Fitness</b>	<b>114</b>	Zellzahl	<b>114</b>
Nutzungsdauer	<b>116</b>	Klauengesundheitswert	<b>101</b>
Persistenz	<b>112</b>	Melkbarkeit	<b>88</b>
Leistungssteigerung	<b>112</b>	Melkverhalten	<b>85</b>
Fruchtbarkeitswert	<b>98</b>	Mastitis	<b>105</b>
Kalbeverlauf pat	<b>95</b>	Frühe Fruchtstörungen	<b>102</b>
Kalbeverlauf mat	<b>107</b>	Zysten	<b>104</b>
Vitalitätswert	<b>108</b>	Milchfieber	<b>105</b>
Eutergesundheitswert	<b>114</b>		

### FLEISCH

<b>Fleisch-Index</b>	<b>121</b>	Handelsklasse	<b>109</b>
Nettozunahme	<b>119</b>	Bemuskelung	<b>112</b>
Ausschlachtung	<b>105</b>		

### EXTERIEUR

<b>Exterieur</b>	<b>108</b>
<b>Rahmen</b>	<b>101</b>
<b>Becken</b>	<b>97</b>
<b>Fundament</b>	<b>104</b>
<b>Euter</b>	<b>115</b>
Kreuzhöhe	<b>97</b>
Brustbreite	<b>113</b>
Rumpftiefe	<b>94</b>
Oberlinie	<b>93</b>
Beckenlänge	<b>94</b>
Beckenbreite	<b>101</b>
Beckenneigung	<b>94</b>
Umdreher	<b>102</b>
Sprungelenkwinkel	<b>103</b>
Sprungelenksauspräg.	<b>94</b>
Fesseln	<b>102</b>
Trachten	<b>103</b>
Voreuterlänge	<b>102</b>
Hintereuterbreite	<b>104</b>
Hintereuterhöhe	<b>99</b>
Zentralband	<b>96</b>
Eutertiefe	<b>118</b>
Voreuteraufhängung	<b>107</b>
Euterbalance	<b>114</b>
Strichlänge	<b>93</b>
Strichdicke	<b>111</b>
Strichplatzierung vo.	<b>108</b>
Strichplatzierung hi.	<b>103</b>
Strichstellung	<b>106</b>
Euterreinheit	<b>101</b>

Referenz : 04/2024

30/01/2022



^ TORONTO

## EINE AUSSERGEWÖHNLICHE PRODUKTION

- + Eine außergewöhnliche Kombination aus MILCH und E%
- + Top in verschiedenen Ländern - 195 PPR
- + Morphologische Merkmale: Körper und Euteransätze

Vater: **PISTON** (BAYS)  
Mutter: **OLYSEE**  
UGV: **SINATRA** (SEASIDEBLO)  
GM: **MAJESTE**  
GV: **BLOOMING**  
UGM: **IMPERATRICE**



OLYSEE (Mutter) ^

**GZW 134**

Gesamtzuchtwert

**ÖZW 122**

Oekologischer Gesamtzuchtwert

K-Kn **BB** | B-Kn **A2A2**

### MICHLEISTUNG

St. 78%

<b>Milch-Index</b>	<b>126</b>	Fett %	<b>-0.09 %</b>
Milch	<b>926 kg</b>	Eiweiß	<b>39 kg</b>
Fett	<b>32 kg</b>	Eiweiß %	<b>0.06 %</b>

### FITNESS

St. 72%

<b>Fitness</b>	<b>108</b>	Vitalitätswert	<b>98</b>
Nutzungsdauer	<b>105</b>	Eutergesundheitswert	<b>110</b>
Persistenz	<b>107</b>	Zellzahl	<b>111</b>
Leistungssteigerung	<b>108</b>	Klauengesundheitswert	<b>102</b>
Fruchtbarkeitswert	<b>101</b>	Melkbarkeit	<b>92</b>
Kalbeverlauf pat	<b>97</b>	Melkverhalten	<b>102</b>
Kalbeverlauf mat	<b>103</b>	Mastitis	<b>103</b>

### FLEISCH

St. 54%

<b>Fleisch-Index</b>	<b>96</b>	Handelsklasse	<b>91</b>
Nettozunahme	<b>101</b>	Bemuskelung	<b>95</b>
Ausschlachtung	<b>95</b>		

### EXTERIEUR

St. 69%

<b>Exterieur</b>	<b>115</b>	
<b>Rahmen</b>	<b>118</b>	
<b>Becken</b>	<b>112</b>	
<b>Fundament</b>	<b>109</b>	
<b>Euter</b>	<b>113</b>	
Kreuzhöhe	<b>116</b>	
Brustbreite	<b>106</b>	
Rumpftiefe	<b>119</b>	
Oberlinie	<b>108</b>	
Beckenlänge	<b>111</b>	
Beckenbreite	<b>111</b>	
Beckenneigung	<b>109</b>	
Umdreher	<b>110</b>	
Sprunggelenkwinkel	<b>94</b>	
Sprunggelenksauspräg.	<b>106</b>	
Fesseln	<b>101</b>	
Trachten	<b>103</b>	
Voreuterlänge	<b>115</b>	
Hintereuterbreite	<b>113</b>	
Hintereuterhöhe	<b>106</b>	
Zentralband	<b>92</b>	
Eutertiefe	<b>102</b>	
Voreuteraufhängung	<b>107</b>	
Euterbalance	<b>115</b>	
Strichlänge	<b>98</b>	
Strichdicke	<b>100</b>	
Strichplatzierung vo.	<b>99</b>	
Strichplatzierung hi.	<b>89</b>	
Strichstellung	<b>90</b>	
Euterreinheit	<b>101</b>	

Referenz : 04/2024

# Snoopy

FR 2134272192  
French Reg. No. A1656  
NAAB 180H001656

Brown Swiss

19/12/2021



^ SNOOPY

## DER MILCHMEISTER

+ erstaunlich Milch ZW

+ Einer der besten Jonmar-Söhne

Vater: **JONMAR** (BAYS)

Mutter: **PERDRIX**

UGV: **MAJESTE** (CARTER)

GM: **LIQUEUR**

GV: **HERCULES**

UGM: **INFLATION**



PERDRIX (Mutter) ^

**GZW 134**

Gesamtzuchtwert

**ÖZW 119**

Oekologischer Gesamtzuchtwert

K-Kn **BB** | β-Kn **A2A2** | aAa **651423**

### MICHLEISTUNG

Si. 80%

<b>Milch-Index</b>	<b>129</b>	Fett %	<b>-0.17 %</b>
Milch	<b>1371 kg</b>	Eiweiß	<b>39 kg</b>
Fett	<b>42 kg</b>	Eiweiß %	<b>-0.12 %</b>

### FITNESS

Si. 70%

<b>Fitness</b>	<b>104</b>	Eutergesundheitswert	<b>108</b>
Nutzungsdauer	<b>107</b>	Zellzahl	<b>111</b>
Persistenz	<b>104</b>	Klauengesundheitswert	<b>82</b>
Leistungssteigerung	<b>104</b>	Melkbarkeit	<b>90</b>
Fruchtbarkeitswert	<b>98</b>	Melkverhalten	<b>87</b>
Kalbeverlauf pat	<b>103</b>	Mastitis	<b>95</b>
Kalbeverlauf mat	<b>96</b>	Frühe Fruchtstör.	<b>98</b>
Vitalitätswert	<b>90</b>	Zysten	<b>102</b>

### FLEISCH

Si. 52%

<b>Fleisch-Index</b>	<b>112</b>	Handelsklasse	<b>106</b>
Nettozunahme	<b>111</b>	Bemuskelung	<b>102</b>
Ausschlachtung	<b>104</b>		

### EXTERIEUR

Si. 70%

<b>Exterieur</b>	<b>107</b>
<b>Rahmen</b>	<b>109</b>
<b>Becken</b>	<b>110</b>
<b>Fundament</b>	<b>106</b>
<b>Euter</b>	<b>102</b>
Kreuzhöhe	<b>105</b>
Brustbreite	<b>112</b>
Rumpftiefe	<b>112</b>
Oberlinie	<b>94</b>
Beckenlänge	<b>109</b>
Beckenbreite	<b>115</b>
Beckenneigung	<b>108</b>
Umdreher	<b>110</b>
Sprungelenkwinkel	<b>87</b>
Sprungelenksauspräg.	<b>91</b>
Fesseln	<b>105</b>
Trachten	<b>106</b>
Voreuterlänge	<b>122</b>
Hintereuterbreite	<b>115</b>
Hintereuterhöhe	<b>105</b>
Zentralband	<b>96</b>
Eutertiefe	<b>95</b>
Voreuteraufhängung	<b>112</b>
Euterbalance	<b>98</b>
Strichlänge	<b>102</b>
Strichdicke	<b>114</b>
Strichplatzierung vo.	<b>93</b>
Strichplatzierung hi.	<b>96</b>
Strichstellung	<b>96</b>
Euterreinheit	<b>97</b>

Referenz : 04/2024



22/03/2021



^ SKYFALL

- + SEHR VOLLSTÄNDIG OPTIMAL SOHN
- + GROSSE MILCHEUTER & MUSKULATUR
- + VON ZEUS CH ZEA EX 94 FAMILIE

- Vater: **OPTIMAL** (SINATRA)
- Mutter: **OHEA ABF**
- UGV: **LOUSTIC** (BIVER)
- GM: **MAJOLIEABF**
- GV: **ANIBAL**
- UGM: **ABF JOLIE**



OHEA ABF (Mutter) ^

## GZW 130

Gesamtzuchtwert

## ÖZW 124

Oekologischer Gesamtzuchtwert

K-Kn **BB** | β-Kn **A2A2** | aAa **615243**

### MICHELEISTUNG

Si. 81%

<b>Milch-Index</b>	<b>117</b>	Fett %	<b>-0.08 %</b>
Milch	<b>739 kg</b>	Eiweiß	<b>23 kg</b>
Fett	<b>24 kg</b>	Eiweiß %	<b>-0.04 %</b>

### FITNESS

Si. 72%

<b>Fitness</b>	<b>118</b>	Eutergesundheitswert	<b>117</b>
Nutzungsdauer	<b>110</b>	Zellzahl	<b>114</b>
Persistenz	<b>115</b>	Klauengesundheitswert	<b>94</b>
Leistungssteigerung	<b>112</b>	Melkbarkeit	<b>99</b>
Fruchtbarkeitswert	<b>110</b>	Melkverhalten	<b>101</b>
Kalbeverlauf pat	<b>98</b>	Mastitis	<b>113</b>
Kalbeverlauf mat	<b>101</b>	Frühe Fruchtstör.	<b>101</b>
Vitalitätswert	<b>96</b>	Zysten	<b>108</b>

### FLEISCH

Si. 58%

<b>Fleisch-Index</b>	<b>97</b>	Handelsklasse	<b>97</b>
Nettozunahme	<b>98</b>	Bemuskelung	<b>106</b>
Ausschlachtung	<b>99</b>		

### EXTERIEUR

Si. 72%

<b>Exterieur</b>	<b>114</b>	
<b>Rahmen</b>	<b>111</b>	
<b>Becken</b>	<b>106</b>	
<b>Fundament</b>	<b>98</b>	
<b>Euter</b>	<b>116</b>	
Kreuzhöhe	<b>108</b>	
Brustbreite	<b>105</b>	
Rumpftiefe	<b>105</b>	
Oberlinie	<b>118</b>	
Beckenlänge	<b>107</b>	
Beckenbreite	<b>102</b>	
Beckenneigung	<b>99</b>	
Umdreher	<b>101</b>	
Sprungelenkwinkel	<b>88</b>	
Sprungelenksauspräg.	<b>91</b>	
Fesseln	<b>102</b>	
Trachten	<b>100</b>	
Voreuterlänge	<b>112</b>	
Hintereuterbreite	<b>102</b>	
Hintereuterhöhe	<b>105</b>	
Zentralband	<b>91</b>	
Eutertiefe	<b>118</b>	
Voreuteraufhängung	<b>107</b>	
Euterbalance	<b>103</b>	
Strichlänge	<b>82</b>	
Strichdicke	<b>92</b>	
Strichplatzierung vo.	<b>121</b>	+
Strichplatzierung hi.	<b>111</b>	
Strichstellung	<b>110</b>	
Euterreinheit	<b>104</b>	

Referenz : 04/2024

05 06/02/2022



^ TABEO

- + SEHR GUTE RAHMEN & TOP-FITNESS
- + HOHE KOMPLEMENTEN
- + NEUE KUHFAMILIE MIT TOLLEN LAKTATIONEN

- Vater: **ARISTO** (AMOR)
- Mutter: **OMEGA**
- UGV: **BENDER** (BIVER)
- GM: **MIRACLE**
- GV: **JEROBOAM**
- UGM: **FRIMOUSSE**



OMEGA (Mutter) ^

## GZW 130

Gesamtzuchtwert

## ÖZW 120

Oekologischer Gesamtzuchtwert

K-Kn **BB** | β-Kn **A2A2** | aAa **261435**

### MICHELLEISTUNG

St. 83%

<b>Milch-Index</b>	<b>119</b>	Fett %	<b>-0.04 %</b>
Milch	<b>704 kg</b>	Eiweiß	<b>26 kg</b>
Fett	<b>27 kg</b>	Eiweiß %	<b>0.01 %</b>

### FITNESS

St. 75%

<b>Fitness</b>	<b>115</b>	Eutergesundheitswert	<b>112</b>
Nutzungsdauer	<b>103</b>	Zellzahl	<b>111</b>
Persistenz	<b>121</b>	Klauengesundheitswert	<b>96</b>
Leistungssteigerung	<b>108</b>	Melkbarkeit	<b>92</b>
Fruchtbarkeitswert	<b>114</b>	Melkverhalten	<b>112</b>
Kalbeverlauf pat	<b>94</b>	Mastitis	<b>110</b>
Kalbeverlauf mat	<b>102</b>	Frühe Fruchtstör.	<b>108</b>
Vitalitätswert	<b>86</b>	Zysten	<b>107</b>

### FLEISCH

St. 61%

<b>Fleisch-Index</b>	<b>102</b>	Handelsklasse	<b>97</b>
Nettozunahme	<b>105</b>	Bemuskelung	<b>101</b>
Ausschlachtung	<b>94</b>		

### EXTERIEUR

St. 74%

<b>Exterieur</b>	<b>112</b>	
<b>Rahmen</b>	<b>116</b>	
<b>Becken</b>	<b>109</b>	
<b>Fundament</b>	<b>103</b>	
<b>Euter</b>	<b>108</b>	
Kreuzhöhe	<b>122</b>	+
Brustbreite	<b>108</b>	
Rumpftiefe	<b>117</b>	
Oberlinie	<b>109</b>	
Beckenlänge	<b>112</b>	
Beckenbreite	<b>105</b>	
Beckenneigung	<b>109</b>	
Umdreher	<b>103</b>	
Sprungelenkwinkel	<b>95</b>	
Sprungelenksauspräg.	<b>93</b>	
Fesseln	<b>108</b>	
Trachten	<b>111</b>	
Voreuterlänge	<b>106</b>	
Hintereuterbreite	<b>108</b>	
Hintereuterhöhe	<b>99</b>	
Zentralband	<b>97</b>	
Eutertiefe	<b>109</b>	
Voreuteraufhängung	<b>104</b>	
Euterbalance	<b>98</b>	
Strichlänge	<b>97</b>	
Strichdicke	<b>102</b>	
Strichplatzierung vo.	<b>108</b>	
Strichplatzierung hi.	<b>102</b>	
Strichstellung	<b>107</b>	
Euterreinheit	<b>100</b>	

Referenz : 04/2024

14/09/2020



^ BSF OSOMET (Mutter)

## PRODUKTION UND MORPHOLOGIE

- + Bemerkenswerte Kombination Milch und E%
- + Vollständige Morphologie: Körper und Euter
- + Referenzfamilie: Stamm der Bullen OPENBAR und PATRICE

Vater: BARCA (HAEGAR)

Mutter: OSOMET

UGV: SINATRA (SEASIDEBLO)

GM: MISS PF

GV: HARMONICA

UGM: ICONE PF



ROQUEFORT ^

## GZW 126

Gesamtzuchtwert

## ÖZW 119

Ökologischer Gesamtzuchtwert

K-Kn **BB** | β-Kn **A2A2** | aAa **234165**

### MICHELLEISTUNG

Si. 83%

<b>Milch-Index</b>	<b>119</b>	Fett %	<b>-0.03 %</b>
Milch	<b>568 kg</b>	Eiweiß	<b>29 kg</b>
Fett	<b>22 kg</b>	Eiweiß %	<b>0.10 %</b>

### FITNESS

Si. 76%

<b>Fitness</b>	<b>105</b>	Eutergesundheitswert	<b>109</b>
Nutzungsdauer	<b>102</b>	Zellzahl	<b>105</b>
Persistenz	<b>102</b>	Klauengesundheitswert	<b>96</b>
Leistungssteigerung	<b>108</b>	Melkbarkeit	<b>101</b>
Fruchtbarkeitswert	<b>99</b>	Melkverhalten	<b>103</b>
Kalbeverlauf pat	<b>95</b>	Mastitis	<b>113</b>
Kalbeverlauf mat	<b>105</b>	Frühe Fruchtstörungen	<b>104</b>
Vitalitätswert	<b>105</b>	Zysten	<b>99</b>

### FLEISCH

Si. 61%

<b>Fleisch-Index</b>	<b>95</b>	Handelsklasse	<b>87</b>
Nettozunahme	<b>98</b>	Bemuskelung	<b>92</b>
Ausschlachtung	<b>100</b>		

### EXTERIEUR

Si. 74%

<b>Exterieur</b>	<b>120</b>	
<b>Rahmen</b>	<b>120</b>	+
<b>Becken</b>	<b>115</b>	
<b>Fundament</b>	<b>107</b>	
<b>Euter</b>	<b>117</b>	
Kreuzhöhe	<b>126</b>	+
Brustbreite	<b>107</b>	
Rumpftiefe	<b>111</b>	
Oberlinie	<b>106</b>	
Beckenlänge	<b>125</b>	+
Beckenbreite	<b>110</b>	
Beckenneigung	<b>103</b>	
Umdreher	<b>103</b>	
Sprungelenkwinkel	<b>102</b>	
Sprungelenksauspräg.	<b>105</b>	
Fesseln	<b>101</b>	
Trachten	<b>103</b>	
Voreuterlänge	<b>105</b>	
Hintereuterbreite	<b>106</b>	
Hintereuterhöhe	<b>110</b>	
Zentralband	<b>108</b>	
Eutertiefe	<b>114</b>	
Voreuteraufhängung	<b>105</b>	
Euterbalance	<b>105</b>	
Strichlänge	<b>90</b>	
Strichdicke	<b>101</b>	
Strichplatzierung vo.	<b>117</b>	
Strichplatzierung hi.	<b>117</b>	
Strichstellung	<b>102</b>	
Euterreinheit	<b>99</b>	



# Talico P

FR 4909400525  
French Reg. No. A1513  
NAAB 202BS70941

Brown Swiss

12/06/2022



^ LBBROSALIC (Mutter)

## HORNLOS VON LBB LALICE EX 92 FAMILIE

- + Neuer hornloser Heterozygote aus einer tollen Familie!
- + Seine Großmutter, LBB Lalice EX 92 Reservesiegerin auf der SwissExpo 2018
- + Sehr gute Produktion und vollständiger Exterieur

Vater: VELES P (MDAL)  
Mutter: LBBROSALIC

UGV: O MALLEY (BENDER)  
GM: LBB LALICE

GV: VIGOR  
UGM: LBB GENIAL



LBB LALICE (Großmutter) ^

**GZW 118**

Gesamtzuchtwert

**ÖZW 116**

Oekologischer Gesamtzuchtwert

K-Kn **AB** | B-Kn **A1A2**

### MICHLEISTUNG

		Si. 82%
<b>Milch-Index</b>	<b>113</b>	Fett % <b>-0.17%</b>
Milch	<b>537kg</b>	Eiweiß <b>24kg</b>
Fett	<b>9kg</b>	Eiweiß % <b>0.05%</b>

### FITNESS

		Si. 73%
<b>Fitness</b>	<b>103</b>	Eutergesundheitswert <b>102</b>
Nutzungsdauer	<b>109</b>	Zellzahl <b>98</b>
Persistenz	<b>95</b>	Klauengesundheitswert <b>99</b>
Leistungssteigerung	<b>109</b>	Melkbarkeit <b>95</b>
Fruchtbarkeitswert	<b>96</b>	Melkverhalten <b>102</b>
Kalbeverlauf pat	<b>102</b>	Mastitis <b>110</b>
Kalbeverlauf mat	<b>106</b>	Frühe Fruchtstör. <b>97</b>
Vitalitätswert	<b>104</b>	Zysten <b>100</b>

### FLEISCH

		Si. 59%
<b>Fleisch-Index</b>	<b>109</b>	Handelsklasse <b>99</b>
Nettozunahme	<b>108</b>	Bemuskelung <b>99</b>
Ausschlachtung	<b>105</b>	

### EXTERIEUR

		Si. 73%
<b>Exterieur</b>	<b>112</b>	
<b>Rahmen</b>	<b>111</b>	
<b>Becken</b>	<b>104</b>	
<b>Fundament</b>	<b>109</b>	
<b>Euter</b>	<b>109</b>	
Kreuzhöhe	<b>117</b>	
Brustbreite	<b>106</b>	
Rumpftiefe	<b>109</b>	
Oberlinie	<b>94</b>	
Beckenlänge	<b>116</b>	
Beckenbreite	<b>106</b>	
Beckenneigung	<b>101</b>	
Umdreher	<b>101</b>	
Sprungelenkwinkel	<b>101</b>	
Sprungelenksauspräg.	<b>106</b>	
Fesseln	<b>106</b>	
Trachten	<b>107</b>	
Voreuterlänge	<b>109</b>	
Hintereuterbreite	<b>99</b>	
Hintereuterhöhe	<b>108</b>	
Zentralband	<b>104</b>	
Eutertiefe	<b>102</b>	
Voreuteraufhängung	<b>103</b>	
Euterbalance	<b>114</b>	
Strichlänge	<b>87</b>	
Strichdicke	<b>105</b>	
Strichplatzierung vo.	<b>105</b>	
Strichplatzierung hi.	<b>106</b>	
Strichstellung	<b>102</b>	
Euterreinheit	<b>102</b>	

Referenz : 04/2024

# No Decibel

FR 4818006175  
French Reg. No. 93281

Brown Swiss

19/08/2017



^ SAPHIR (Tochter)

## TOP EUTER

+ Aus der berühmten Tigelle-Familie

+ Sehr gut Fundament

Vater: DAREDEVIL (BRADY)

Mutter: 48LUNABELL

UGV: ANIBAL (VIGOR)

GM: 02ISABELLE

GV: DALLY

UGM: CHANTELLE



TIGELLE (4. Mutter) ^

**GZW 1134** 82%  
Gesamtzuchtwert

**WZW 106**  
Weidezuchtwert

K-Kn **AB** |  $\beta$ -Kn **A2A2** | aAa **342156**

### MICHELLEISTUNG

MIW 111

Milch	<b>372kg</b>	Fett	<b>10kg</b>
Fett %	<b>-0.07%</b>	Eiweiss	<b>13kg</b>
Eiweiss %	<b>0.01%</b>		

### FITNESSWERT

FIW 100

Nutzungsdauer	<b>109</b>
Persistenz	<b>104</b>
Fruchtbarkeit	<b>93</b>
Zellzahl	<b>106</b>
NRR Töchter	<b>109</b>
Rastzeit	<b>85</b>
Zuchtwert MBK	<b>104</b>

### GASAMTNOTE EXTERIEUR

EXT 108

Rahmen	<b>95</b>	
Becken	<b>82</b>	
Fundament	<b>108</b>	
Euter	<b>122</b>	+
Kreuzbeinhöhe	<b>107</b>	
Flankentiefe	<b>99</b>	
Brustbreite	<b>101</b>	
Obere Linie	<b>82</b>	
Bemuskelung	<b>96</b>	
Beckenlänge	<b>113</b>	
Beckenbreite	<b>92</b>	
Beckenneigung	<b>84</b>	
Lage Umdreher	<b>86</b>	
Sprunggelenksauspräg.	<b>76</b>	
Sprunggelenkwinkel	<b>100</b>	
Fesseln	<b>119</b>	
Klauensatz	<b>115</b>	
Voreuterlänge	<b>102</b>	
Voreuteraufhängung	<b>118</b>	
Aufhängung hi. Breite	<b>102</b>	
Aufhängung hi. Höhe	<b>126</b>	+
Eutertiefe	<b>125</b>	+
Euterboden	<b>138</b>	+
Zentralband	<b>110</b>	
Zitzenlänge	<b>91</b>	
Zitzendicke	<b>93</b>	
Zitzenstellung	<b>89</b>	
Verteilung vorne	<b>91</b>	
Verteilung hinten	<b>101</b>	

Referenz : 04/2024

# Saphir

FR 2152152153  
French Reg. No. A1308  
NAAB 180BSA1308

Brown Swiss

19/11/2021



^ OBLIQUE (Mutter)

## UNSER #1 GZW CH

+ #4 der in der Schweiz verfügbaren Stiere

+ Neue Familie

+ Top Produktion und top Fitness

Vater: PACTOLE (BLOWER)

Mutter: OBLIQUE

UGV: AMOR (ANIBAL)

GM: HERBE

GV: TRACTION

UGM: FABULET



SAPHIR ^

**GZW 1445** 59%  
Gesamtzuchtwert

**WZW 128**  
Weidezuchtwert

K-Kn **BB** | β-Kn **A2A2** | aAa **165234**

### MICHLEISTUNG

MIW 144

Milch	<b>1134</b> kg	Fett	<b>48</b> kg
Fett %	<b>0.03</b> %	Eiweiss	<b>49</b> kg
Eiweiss %	<b>0.13</b> %		

### FITNESSWERT

FIW 119

Nutzungsdauer	<b>114</b>
Persistenz	<b>107</b>
Fruchtbarkeit	<b>107</b>
Zellzahl	<b>119</b>
NRR Töchter	<b>100</b>
Rastzeit	<b>106</b>
Zuchtwert MBK	<b>113</b>

### GASAMTNOTE EXTERIEUR

EXT 109

Rahmen	<b>108</b>	
Becken	<b>110</b>	
Fundament	<b>105</b>	
Euter	<b>112</b>	
Kreuzbeinhöhe	<b>118</b>	
Flankentiefe	<b>112</b>	
Brustbreite	<b>101</b>	
Obere Linie	<b>101</b>	
Bemuskelung	<b>94</b>	
Beckenlänge	<b>113</b>	
Beckenbreite	<b>94</b>	
Beckenneigung	<b>105</b>	
Lage Umdreher	<b>110</b>	
Sprunggelenksauspräg.	<b>76</b>	-
Sprunggelenkwinkel	<b>88</b>	-
Fesseln	<b>125</b>	+
Klauensatz	<b>126</b>	+
Voreuterlänge	<b>114</b>	
Voreuteraufhängung	<b>108</b>	
Aufhängung hi. Breite	<b>124</b>	+
Aufhängung hi. Höhe	<b>103</b>	
Eutertiefe	<b>102</b>	
Euterboden	<b>96</b>	
Zentralband	<b>100</b>	
Zitzenlänge	<b>91</b>	
Zitzendicke	<b>79</b>	-
Zitzenstellung	<b>113</b>	
Verteilung vorne	<b>121</b>	+
Verteilung hinten	<b>101</b>	

Referenz : 04/2024



# Rastaroket

FR 3556494016  
French Reg. No. 98345  
NAAB 180BS98345

Brown Swiss

05 01/10/2020



^ RASTAROKET

- + 0 Malleys bester Sohn in der Schweiz
- + Eine vollständige Exterieur
- + Ein wunderschönes, gesundes Euter

- Vater: **0 MALLEY** (BENDER)
- Mutter: **OCEANE**
- UGV: **SINATRA** (SEASIDEBLO)
- GM: **MAJESTE**
- GV: **BLOOMING**
- UGM: **IMPERATRICE**



OCEANE (Mutter) ^

**GZW 1424** 64%  
Gesamtzuchtwert

**WZW 128**  
Weidezuchtwert

K-Kn **AB** | β-Kn **A1A2** | aAa **462513**

## MICHELLESTUNG

MIW 140

Milch	<b>907</b> kg	Fett	<b>63</b> kg
Fett %	<b>0.35</b> %	Eiweiss	<b>40</b> kg
Eiweiss %	<b>0.11</b> %		

## FITNESSWERT

FIW 114

Nutzungsdauer	<b>106</b>
Persistenz	<b>106</b>
Fruchtbarkeit	<b>106</b>
Zellzahl	<b>112</b>
NRR Töchter	<b>98</b>
Rastzeit	<b>109</b>
Zuchtwert MBK	<b>111</b>

## GASAMTNOTE EXTERIEUR

EXT 116

Rahmen	<b>108</b>	
Becken	<b>121</b>	+
Fundament	<b>107</b>	
Euter	<b>125</b>	+
Kreuzbeinhöhe	<b>111</b>	
Flankentiefe	<b>108</b>	
Brustbreite	<b>106</b>	
Obere Linie	<b>97</b>	
Bemuskelung	<b>103</b>	
Beckenlänge	<b>122</b>	+
Beckenbreite	<b>97</b>	
Beckenneigung	<b>103</b>	
Lage Umdreher	<b>112</b>	
Sprunggelenksauspräg.	<b>88</b>	-
Sprunggelenkwinkel	<b>97</b>	
Fesseln	<b>117</b>	
Klauensatz	<b>107</b>	
Voreuterlänge	<b>110</b>	
Voreuteraufhängung	<b>127</b>	+
Aufhängung hi. Breite	<b>110</b>	
Aufhängung hi. Höhe	<b>113</b>	
Eutertiefe	<b>118</b>	
Euterboden	<b>119</b>	
Zentralband	<b>103</b>	
Zitzenlänge	<b>91</b>	
Zitzendicke	<b>100</b>	
Zitzenstellung	<b>96</b>	
Verteilung vorne	<b>100</b>	
Verteilung hinten	<b>98</b>	

Referenz : 04/2024

# Superboy

FR 3555605411  
French Reg. No. A1083

Brown Swiss

03/11/2021



^ PETULA (Mutter)

## DER SUPERSPEZIALIST FÜR INHALT !

- + Gesicherte Produktivität: Milch und Raten
- + Hochwertige Morphologie, Außergewöhnliche Mitglieder
- + Kasein BB und A2A2

- Vater: PACTOLE (BLOWER)
- Mutter: PETULA
- UGV: ANTONOV (ANIBAY)
- GM: NUTELLA 23
- GV: JACARTA
- UGM: GRASIE 236



SUPERBOY ^

**GZW 1411** 59%  
Gesamtzuchtwert

**WZW 123**  
Weidezuchtwert

K-Kn **BB** |  $\beta$ -Kn **A2A2** | aAa **642513**

### MICHLEISTUNG

MIW 145

Milch	<b>929 kg</b>	Fett	<b>57 kg</b>
Fett %	<b>0.26 %</b>	Eiweiss	<b>50 kg</b>
Eiweiss %	<b>0.23 %</b>		

### FITNESSWERT

FIW 110

Nutzungsdauer	<b>107</b>
Persistenz	<b>105</b>
Fruchtbarkeit	<b>101</b>
Zellzahl	<b>110</b>
NRR Töchter	<b>99</b>
Rastzeit	<b>102</b>
Zuchtwert MBK	<b>109</b>

### GASAMTNOTE EXTERIEUR

EXT 113

Rahmen	<b>113</b>	
Becken	<b>109</b>	
Fundament	<b>110</b>	
Euter	<b>116</b>	
Kreuzbeinhöhe	<b>122</b>	+
Flankentiefe	<b>116</b>	
Brustbreite	<b>103</b>	
Obere Linie	<b>109</b>	
Bemuskelung	<b>98</b>	
Beckenlänge	<b>113</b>	
Beckenbreite	<b>102</b>	
Beckenneigung	<b>109</b>	
Lage Umdreher	<b>109</b>	
Sprunggelenksauspräg.	<b>86</b>	-
Sprunggelenkwinkel	<b>92</b>	
Fesseln	<b>128</b>	+
Klauensatz	<b>124</b>	+
Voreuterlänge	<b>113</b>	
Voreuteraufhängung	<b>110</b>	
Aufhängung hi. Breite	<b>106</b>	
Aufhängung hi. Höhe	<b>121</b>	+
Eutertiefe	<b>109</b>	
Euterboden	<b>113</b>	
Zentralband	<b>99</b>	
Zitzenlänge	<b>93</b>	
Zitzendicke	<b>93</b>	
Zitzenstellung	<b>108</b>	
Verteilung vorne	<b>112</b>	
Verteilung hinten	<b>102</b>	

Referenz : 04/2024

# Nice GP

FR 1537235547  
French Reg. No. 92655

03/05/2017



Brown Swiss

Referenz : 04/2024



^ PARRURE (Tochter)

## DER BESTE FACT SOHN IN DER SCHWEIZ

+ Hervorragende Kuhfamilie von Douane

+ Sehr breite und fruchtbare Kühe

+ Extreme Euterqualität

- Vater: **FACT** (ANIBAL)
- Mutter: **JOLIE GP**
- UGV: **CALVIN** (NESTA)
- GM: **GLENA GP**
- GV: **GLENN**
- UGM: **DOUANE**



JOLIE GP (Mutter) ^

**GZW 1363** 94%  
Gesamtzuchtwert

**WZW 130**  
Weidezuchtwert

K-Kn **BB** | β-Kn **A1A2** | aAa **243615**

### MICHELLESTUNG

MIW 109

Milch	<b>442</b> kg	Fett	<b>-5</b> kg
Fett %	<b>-0.31</b> %	Eiweiss	<b>13</b> kg
Eiweiss %	<b>-0.03</b> %		

### FITNESSWERT

FIW 141

Nutzungsdauer	<b>125</b>
Persistenz	<b>108</b>
Fruchtbarkeit	<b>122</b>
Zellzahl	<b>131</b>
NRR Töchter	<b>100</b>
Rastzeit	<b>120</b>
Zuchtwert MBK	<b>113</b>

### GASAMTNOTE EXTERIEUR

EXT 115

<b>Rahmen</b>	<b>108</b>	
<b>Becken</b>	<b>102</b>	
<b>Fundament</b>	<b>114</b>	
<b>Euter</b>	<b>124</b>	+
Kreuzbeinhöhe	<b>111</b>	
Flankentiefe	<b>104</b>	
Brustbreite	<b>112</b>	
Obere Linie	<b>94</b>	
Bemuskelung	<b>109</b>	
Beckenlänge	<b>112</b>	
Beckenbreite	<b>97</b>	
Beckenneigung	<b>96</b>	
Lage Umdreher	<b>99</b>	
Sprunggelenksauspräg.	<b>114</b>	
Sprunggelenkwinkel	<b>121</b>	+
Fesseln	<b>114</b>	
Klauensatz	<b>100</b>	
Voreuterlänge	<b>88</b>	-
Voreuteraufhängung	<b>145</b>	+
Aufhängung hi. Breite	<b>102</b>	
Aufhängung hi. Höhe	<b>107</b>	
Eutertiefe	<b>121</b>	+
Euterboden	<b>115</b>	
Zentralband	<b>109</b>	
Zitzenlänge	<b>105</b>	
Zitzendicke	<b>123</b>	+
Zitzenstellung	<b>84</b>	-
Verteilung vorne	<b>107</b>	
Verteilung hinten	<b>96</b>	





^ DLS NOUMEA (Tochter)

## TOP INTERNATIONALER BULLE !

+ Wunderbare Euter

+ BB & A2A2

+ Gesundeuter

- Vater: **SINATRA** (SEASIDEBLO)
- Mutter: **MANA**
- UGV: **BLOOMING** (GLENN)
- GM: **FIONA**
- GV: **VIGOR**
- UGM: **CADIX**



SICILE (Tochter) ^

### GZW 120

Gesamtzuchtwert

### ÖZW 118

Oekologischer Gesamtzuchtwert

K-Kn **BB** | β-Kn **A2A2** | aAa **156324**

#### MICHLEISTUNG

St. 95%

<b>Milch-Index</b>	<b>110</b>	Fett %	<b>-0.17 %</b>
Milch	<b>582 kg</b>	Eiweiß	<b>18 kg</b>
Fett	<b>10 kg</b>	Eiweiß %	<b>-0.04 %</b>

#### FITNESS

St. 84%

<b>Fitness</b>	<b>111</b>	Zellzahl	<b>115</b>
Nutzungsdauer	<b>106</b>	Klauengesundheitswert	<b>94</b>
Persistenz	<b>110</b>	Melkbarkeit	<b>100</b>
Leistungssteigerung	<b>113</b>	Melkverhalten	<b>97</b>
Fruchtbarkeitswert	<b>105</b>	Mastitis	<b>108</b>
Kalbeverlauf pat	<b>95</b>	Frühe Fruchtstör.	<b>104</b>
Kalbeverlauf mat	<b>98</b>	Zysten	<b>100</b>
Vitalitätswert	<b>93</b>	Milchfieber	<b>106</b>
Eutergesundheitswert	<b>116</b>	Befruchtungswert	<b>3</b>

#### FLEISCH

St. 81%

<b>Fleisch-Index</b>	<b>98</b>	Handelsklasse	<b>96</b>
Nettozunahme	<b>99</b>	Bemuskelung	<b>105</b>
Ausschlachtung	<b>101</b>		

#### EXTERIEUR

St. 93%

<b>Exterieur</b>	<b>119</b>	
<b>Rahmen</b>	<b>114</b>	
<b>Becken</b>	<b>108</b>	
<b>Fundament</b>	<b>98</b>	
<b>Euter</b>	<b>124</b>	+
Kreuzhöhe	109	
Brustbreite	112	
Rumpftiefe	109	
Oberlinie	113	
Beckenlänge	114	
Beckenbreite	112	
Beckenneigung	94	
Umdreher	103	
Sprungelenkwinkel	83	
Sprungelenksauspräg.	84	
Fesseln	103	
Trachten	105	
Voreuterlänge	105	
Hintereuterbreite	113	
Hintereuterhöhe	118	
Zentralband	102	
Eutertiefe	126	+
Voreuteraufhängung	110	
Euterbalance	109	
Strichlänge	84	
Strichdicke	82	
Strichplazierung vo.	112	
Strichplazierung hi.	113	
Strichstellung	110	
Euterreinheit	104	

# LBB Ralice

FR 4909400277  
French Reg. No. A0276  
NAAB 202SB00277

Brown Swiss

11/10/2020



^ LBB LALICE (Mutter)

## EIN TOLLER O MALLEY-SOHN

+ Mutter LBB Lalice EX 92 Reservesiegerin Swiss Expo 2018

+ Mulch und Typ

+ Vollständige Fitness-Merkmale

- Vater: **O MALLEY** (BENDER)
- Mutter: **LBB LALICE**
- UGV: **VIGOR** (PRESIDENT)
- GM: **LBB GENIAL**
- GV: **JULENG**
- UGM: **BRUNETTE**



LBB RALICE ^

## ISU 176

Index Synthèse Unique

## INEL 57

Ökonomische zuchtwert milch

K-Kn **BB** | β-Kn **A2A2** | aAa **423651**

### PRODUKTION

			St. 82
Milch	<b>1387</b> kg	Eiweiß	<b>0.7</b> %
Fett	<b>-2.6</b> %	Eiweiß	<b>51</b> kg
Fett	<b>39</b> kg		

### FUNKTIONELLE MERKMALE

			St. 83
<b>Eutergesundheit</b>	<b>0.8</b>	Zellzahl	<b>0.5</b>
Klinische Mastitis	<b>1.0</b>	<b>Fruchtbarkeit</b>	<b>0.3</b>
Fruchtbarkeit Kühe	<b>0.3</b>	Fruchtbarkeit Färsen	<b>-0.1</b>
Rastzeit	<b>0.6</b>	<b>Nutzungsdauer</b>	<b>-0.3</b>
Melkbarkeit	<b>0.3</b>	Temperament	<b>0.7</b>
<b>Kalbeverlauf</b>	<b>102</b>	Kalberverluste	<b>112</b>
Geburtsvitalität Kalb	<b>94</b>		

### TYP

			St. 83
<b>Exterieur</b>	<b>2.6</b>		<b>+</b>
<b>Körpe</b>	<b>1.1</b>		
Größe	<b>1.6</b>		
Brustbreite	<b>0.9</b>		
Flankentiefe	<b>1.1</b>		
Rückenlinie	<b>0.0</b>		
Exterieur	<b>1.4</b>		
Körperkondition	<b>-0.2</b>		
Bemuskelung	<b>-0.2</b>		
<b>Becken</b>	<b>2.2</b>		<b>+</b>
Beckenlänge	<b>1.8</b>		
Beckenbreite	<b>0.5</b>		
Beckenneigung	<b>1.4</b>		
Trochantersplatzierung	<b>1.2</b>		
<b>Interbeinstellung</b>	<b>2.1</b>		<b>+</b>
Hinterbeindicke	<b>0.4</b>		
Hinterbeinwinkelung	<b>-0.8</b>		
Klauwinkel	<b>1.3</b>		
Klauensatz	<b>1.2</b>		
<b>Euter</b>	<b>1.9</b>		
Eutertiefe	<b>1.2</b>		
Zentralband	<b>1.6</b>		
Hintereuterhöhe	<b>1.3</b>		
Hintereuterbreite	<b>0.8</b>		
Voreuterlänge	<b>1.1</b>		
Vordereuteraufhängung	<b>0.8</b>		
Eutergleichgewicht	<b>1.8</b>		
Strichplatzierung vorn	<b>1.0</b>		
Strichplatzierung hinten	<b>1.0</b>		
Zitzenrichtung	<b>0.2</b>		
Strichlänge	<b>-0.5</b>		
Zitzen-Durchmesser	<b>0.1</b>		

Referenz : 04/2024

The sexual doses produced by Sexing Technologies with technology owned by X1, LLO and Inquan LLO must be used only for artificial insemination. X1, LLO and Inquan LLO are trademarks of X1, LLO and Inquan LLO. SexedULTRA, SexedULTRA 4M, Sexing Technologies and S1 Genetics logos/brands, are trademarks of Inquan LLO.

# Openbar

29/12/2018

FR 2140705360  
French Reg. No. 95656  
NAAB 180BS95656



Brown Swiss

Referenz : 04/2024



^ SCORIE (Tochter)

## JETZT GEPRÜFT !

- + Außergewöhnliches Niveau der Fitnessseigenschaften
- + Ausgezeichnete Euter und Fundament
- + Kleinwüchsige Kühe ideal für Weidehaltung

Vater: **DORIAN** (DARIO)  
Mutter: **MISS**  
UGV: **ISOLD** (HUSOLD)  
GM: **FUTEE**  
GV: **VIGOR**  
UGM: **CERISE**



OPENBAR ^

## ISU 168

Index Synthèse Unique

## INEL 20

Ökonomische zuchtwert milch

K-Kn **BB** | β-Kn **A2A2** | aAa **642513**

### PRODUKTION

31 Tö. / 13 Betr. / St. 87

Milch	<b>436 kg</b>	Eiweiß	<b>-0.4 ‰</b>
Fett	<b>2.3 ‰</b>	Eiweiß	<b>13 kg</b>
Fett	<b>35 kg</b>		

### FUNKTIONELLE MERKMALE

<b>Eutergesundheit</b>	<b>2.4</b>	Zellzahl	<b>2.2</b>
Klinische Mastitis	<b>2.1</b>	<b>Fruchtbarkeit</b>	<b>1.8</b>
Fruchtbarkeit Kühe	<b>1.5</b>	Fruchtbarkeit Färsen	<b>0.5</b>
Rastzeit	<b>1.7</b>	<b>Nutzungsdauer</b>	<b>2.6</b>
Melkbarkeit	<b>-0.9</b>	Temperament	<b>0.2</b>
<b>Kalbeverlauf</b>	<b>105</b>	Kalberverluste	<b>121</b>
Geburtsvitalität Kalb	<b>109</b>		

### TYP

8 Tö. / 5 Betr. / St. 84

<b>Exterieur</b>	<b>1.4</b>	
<b>Körpe</b>	<b>0.2</b>	
Größe	<b>0.0</b>	
Brustbreite	<b>0.3</b>	
Flankentiefe	<b>-0.1</b>	
Rückenlinie	<b>0.4</b>	
Exterieur	<b>0.3</b>	
Körperkondition	<b>0.6</b>	
Bemuskelung	<b>0.2</b>	
<b>Becken</b>	<b>0.7</b>	
Beckenlänge	<b>0.0</b>	
Beckenbreite	<b>0.3</b>	
Beckenneigung	<b>0.8</b>	
Trochantersplatzierung	<b>0.0</b>	
<b>Interbeinstellung</b>	<b>1.9</b>	
Hinterbeindicke	<b>0.2</b>	
Hinterbeinwinkelung	<b>-0.4</b>	
Klauenwinkel	<b>1.6</b>	
Klauensatz	<b>1.2</b>	
<b>Euter</b>	<b>0.9</b>	
Eutertiefe	<b>1.5</b>	
Zentralband	<b>0.1</b>	
Hintereuterhöhe	<b>0.7</b>	
Hintereuterbreite	<b>0.0</b>	
Voreuterlänge	<b>-0.4</b>	
Vordereuteraufhängung	<b>1.3</b>	
Eutergleichgewicht	<b>-0.3</b>	
Strichplatzierung vorn	<b>0.1</b>	
Strichplatzierung hinten	<b>0.6</b>	
Zitzenrichtung	<b>0.8</b>	
Strichlänge	<b>-0.8</b>	
Zitzen-Durchmesser	<b>-0.2</b>	



07/05/2019



^ SEPHORA (Tochter)

## TOP-BULLE WELTWEIT

- + viele seiner Söhne in der Top PPR
- + Außergewöhnlicher Fett und Eiweiss
- + Gute funktionale Merkmalen

Vater: **BLOWER** (BLOOMING)  
Mutter: **MUSOLDE**  
UGV: **FACT** (ANIBAL)  
GM: **JISOLDE**  
GV: **ZEPHIR**  
UGM: **DE0944212028**



SANELLE (Tochter) ^

## ITE 1075

Indice Totale Economico

K-Kn **BB** | β-Kn **A2A2** | aAa **243615**

Referenz : 04/2024

### MICHLEISTUNG

Milch	<b>925 kg</b>
Fett	<b>45 kg</b>
Fett %	<b>0.32 %</b>
Eiweiß	<b>47 kg</b>
Eiweiß %	<b>0.27 %</b>

### FUNKTIONALE MERKMALE

Langlebigkeit	<b>105</b>	
Melkbarkeit	<b>106</b>	
Somatische zellzahl	<b>119</b>	
Zw disolabruna	<b>125</b>	+
Fitnesswert	<b>130</b>	+
Zwischenkalbezeit	<b>112</b>	

### EXTERIEUR

<b>Gesamtnote</b>	<b>111</b>	
<b>Euter index</b>	<b>111</b>	
<b>Fundament</b>	<b>119</b>	
Größe	<b>118</b>	
Stärke	<b>108</b>	
Körpertiefe	<b>102</b>	
Rückenlinie	<b>106</b>	
Beckenneig.	<b>100</b>	
Beckenbreite	<b>110</b>	
Hinterbeinwinkelung.	<b>83</b>	-
Sprunge-auspr.	<b>109</b>	
Fesseln	<b>125</b>	+
Klauenwinkel	<b>125</b>	+
Vordereuter	<b>112</b>	
Hintereuterhöhe	<b>111</b>	
Hintereuterbreite	<b>110</b>	
Zentralband	<b>86</b>	-
Euterboden	<b>123</b>	+
Strichplatzierung vorne	<b>109</b>	
Strichlänge	<b>76</b>	-

# Tripoli de la Maie

FR 5455698482  
French Reg. No. A1658

Brown Swiss

29/04/2022



^ TRIPOLI

## DER NEUE VOLLSTÄNDIGE OPTIMAL SON

- + der komplette Bulle, der alle Anforderungen erfüllt
- + Ideal zur Korrektur kurzer Zitzen
- + Neue Familie mit Stärke und Produktion

- Vater: **OPTIMAL** (SINATRA)
- Mutter: **LISELE MAI**
- UGV: **HAMSTER** (PAYSSL)
- GM: **GISELLE**
- GV: **JUHUS**
- UGM: **ALISELLE**



LISELE (Mutter) ^

**PPR 188**

Progressive Performance Ranking

**NM (\$) 525**

Net Merit (\$)

K-Kn **BB** | β-Kn **A2A2** | aAa **561423**

0 Töchter / 0 Herde / 60% Milch Sich.

### PROD.

Milch	<b>1242 lbs</b>
Fett	<b>43 lbs</b>
E%	<b>-0.03 %</b>
Eiweiß	<b>37 lbs</b>
Eiweiß %	<b>-0.02 %</b>
Net Merit (\$)	<b>525</b>
Fluid Merit (\$)	<b>518</b>
Cheese Merit (\$)	<b>530</b>
Grazing Merit (\$)	<b>572</b>

### GESUNDHEIT UND REPRODUKTION

Trächtigkeitsdauer	<b>1</b>
Zellzahl	<b>2.75</b>
Fruchtbarkeit Zuchtwert	<b>3.0</b>
Nutzungsdauer	<b>3.3</b>
Kalbverluste	<b>2.6 %</b>
Leichtkalbigkeit	<b>2.7 %</b>
Töchterträchtigkeitsrate	<b>3.8</b>
Fruchtbarkeit Färsen	<b>0.7</b>
Fruchtbarkeit Kühe	<b>2.6</b>
Nutzungsdauer	<b>1.3</b>
gEFI	<b>5.6 %</b>

### TYP

0 Töchter / 0 Herde / 60% Milch Sich.

Typ	<b>-0.2</b>
Euter	<b>0.35</b>
Fundamente	<b>-0.1</b>
Größe	<b>-0.2</b>
Stärke	<b>0.4</b>
Körpertiefe	<b>0.1</b>
Milchtyp	<b>-0.9</b>
Beckenneigung	<b>-0.2</b>
Beckenbreite	<b>0.5</b>
Hinterbeinwinkelung	<b>-0.1</b>
Hinterbeinstellung	<b>0.0</b>
Klauenwinkel	<b>-0.1</b>
Vordereuteraufhängung	<b>0.7</b>
Hintereuterhöhe	<b>-0.4</b>
Hintereuterbreite	<b>0.4</b>
Zentralband	<b>0.9</b>
Eutertiefe	<b>-0.1</b>
Strichplatzierung vorn	<b>-0.3</b>
Strichlänge	<b>0.3</b>

Referenz : 04/2024

# O Malley

FR 4427424483  
French Reg. No. 94448  
NAAB 180BS94448

Brown Swiss

12/03/2018

GAEC DE LA VINCAIS - GRANDCHAMPS DES FONTAINES (44)



ROSE (Tochter)

## TOP INTERNATIONALER TÖCHTERGEPRÜFT BULLE

- + Sehr komplett Bulle
- + Wunderbar Euter
- + Milchqualität

Vater: BENDER (BIVER)

Mutter: LILIPUS

UGV: GLARUS (GLENN)

GM: HAWAIENNE

GV: DALLY

UGM: ALTESSE



KENAYA (Tochter)

PPR 146

Progressive Performance Ranking

NM (\$) 403

Net Merit (\$)

K-Kn **BB** |  $\beta$ -Kn **A2A2** | aAa **423561**

2078 Töchter / 1140 Herde / 90% Milch Sich. / 3% US Tö.

### PROD.

Milch	465 lbs
Fett	38 lbs
E%	0.08 %
Eiweiß	42 lbs
Eiweiß %	0.11 %
Net Merit (\$)	403
Fluid Merit (\$)	278
Cheese Merit (\$)	415
Grazing Merit (\$)	373

### GESUNDHEIT UND REPRODUKTION

Trächtigkeitsdauer	1
Zellzahl	3.19
Nutzungsdauer	2.3
Kalberverluste	2.6 %
Leichtkalbigkeit	2.3 %
Töchterträchtigkeitsrate	0.5
Fruchtbarkeit Färsen	1.3
Fruchtbarkeit Kühe	-0.2
Nutzungsdauer	2.1
EFI	7.1 %
gEFI	7.1 %

### TYP

2078 Töchter / 1140 Herde / 90% Milch Sich.

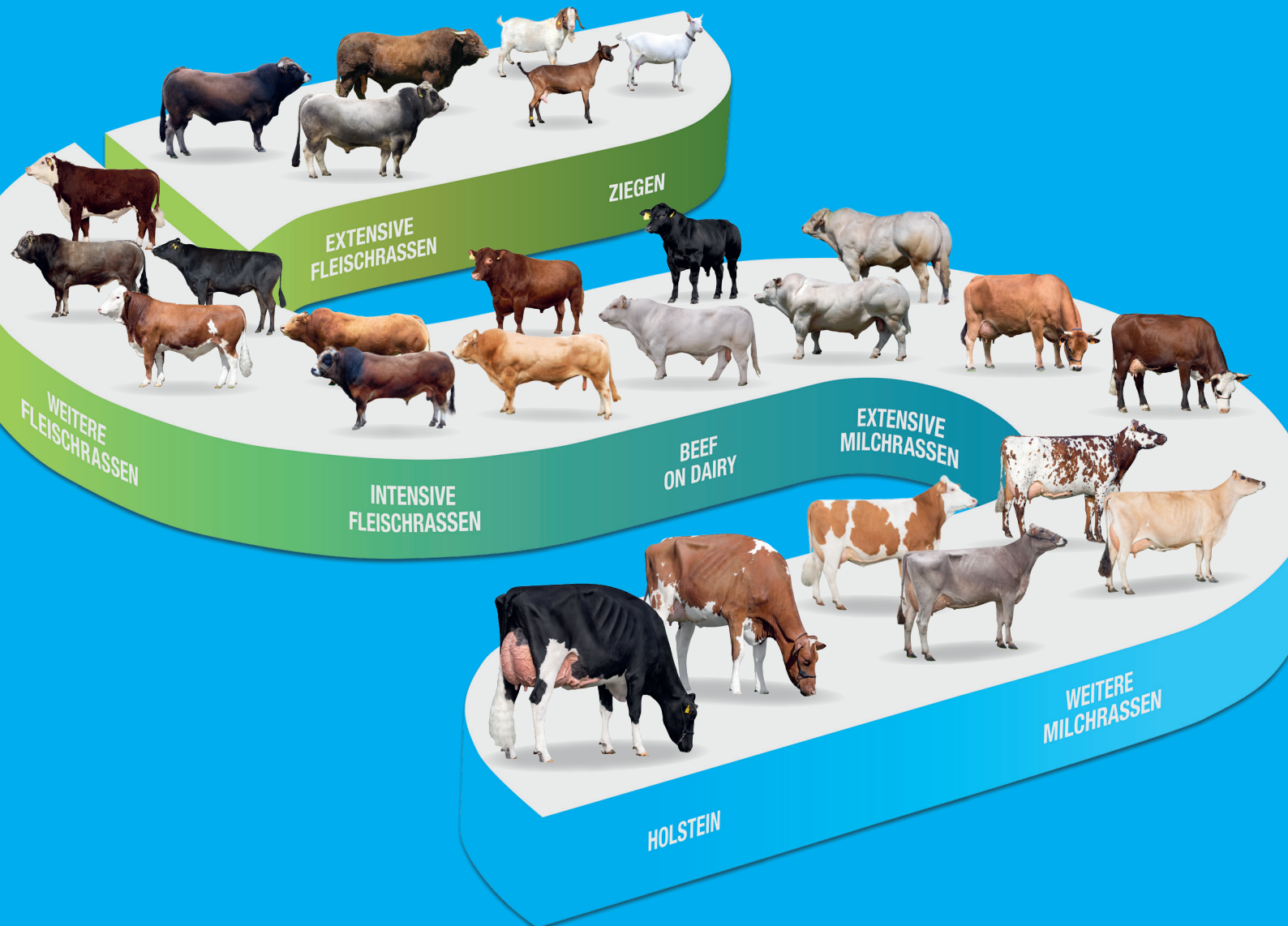
Typ	0.5	
Euter	0.76	
Bewegung	0.1	
Fundamente	1.4	
Größe	1.8	
Stärke	0.9	
Körpertiefe	0.2	
Milchtyp	-0.5	
Beckenneigung	2.5	+
Beckenbreite	0.0	
Hinterbeinwinkelung	-0.3	
Hinterbeinstellung	0.0	
Klauenwinkel	1.1	
Vordereuteraufhängung	1.4	
Hintereuterhöhe	0.6	
Hintereuterbreite	0.2	
Zentralband	0.5	
Eutertiefe	1.0	
Strichplatzierung vorn	0.5	
Strichtlänge	-0.9	

Referenz : 04/2024



# SYNETICS

Unser einzigartiges Genetikangebot



Unser breites Genetikangebot mit über 20 verschiedenen Milch- und Fleischrindrasen sowie 3 Ziegenrassen ist einzigartig in Europa.

Es umfasst Genetik aus den SYNETICS-Zuchtprogrammen sowie von unseren Partnern und deckt sowohl die Ansprüche der Intensiv-, Extensiv- und Kreuzungszucht ab.

Mithilfe unseres vielfältigen Genetikangebotes möchten wir Sie bei der Erreichung Ihrer Geschäftsziele und der Nachhaltigkeit Ihres Betriebes unterstützen, während Sie Ihre Arbeit und Ihr Leben genießen.

Folge uns auf    
[www.synetics.world](http://www.synetics.world)

  
SYNETICS

Join us on



LET'S GET IN TOUCH



[www.synetics.world](http://www.synetics.world)