



GOATS CATALOGUE 2023



AGENDA 2023

AQUITANIMA GOAT TOUR BORDEAUX

9th to 12th of May 2023
del 9 al 12 de Mayo de 2023

SPACE RENNES

12th to 14th of September 2023
del 12 al 14 de Septiembre de
2023

SOMMET DE L'ELEVAGE CLERMONT-FERRAND

3rd to 6th of October 2023
del 3 al 6 de Octubre de 2023

CAPR'INOV GOAT FAIR NIORT

21st to 23rd of November 2023
del 21 al 23 de Noviembre de
2023

CAPGENES : ALMOST 50 YEARS LEADING WORLDWIDE GOAT GENETICS

Capgènes is the only breeding organization and association of all goat breeders and all French goat breeds. It is also the only French goat semen production centre, the largest in the world.

CAPGENES : CASI 50 AÑOS LÍDER MUNDIAL EN GENÉTICA CAPRINA

Capgènes es el único organismo de asociación y selección de todos los capricultores franceses y de todas las razas caprinas francesas. También es el único centro de producción de semen caprino francés, más grande del mundo.



Capgenes

GOAT PROOFS

NAME	NAME
ID NUMBER	OFFICIAL IDENTIFICATION NUMBER
AI CODE	IDENTIFICATION CODE
DTRS	NUMBER OF DAUGHTERS
HERDS	NUMBER OF HERDS
CD	RELIABILITY
IPC	GOAT PRODUCTION INDEX
MILK	MILK INDEX IN KILOS
MP	PROTEIN INDEX IN KILOS
TP	PROTEIN DEVIATION IN ‰
MG	FAT INDEX IN KILOS
TB	FAT DEVIATION IN ‰
IMC	MORPHOLOGICAL GOAT INDEX
CELL.	SOMATIC CELL INDEX
CASEIN	CASEIN ALPHA S1
SIRE	FATHER
PGS	PATERNAL GRANDSIRE
MGS	MATERNAL GRANDSIRE
Price category	PRICE CATEGORY

ÍNDICES CAPRINOS

NAME	NOMBRE
NUMERO ID	NUMERO DEL MACHO
AI CODE	CÓDIGO DE IA
HIJAS	NÚMERO DE HIJAS
REB	NUMERO DE REBAÑOS
CD	CONFIABILIDAD
IPC	ÍNDICE DE PRODUCCIÓN CAPRINA
MILK	ÍNDICE DE LECHE EN KILO
MP	ÍNDICE DE MATERIA PROTEICA EN KILOS
TP	ÍNDICE DE TASA PROTEICA EN ‰
MG	ÍNDICE DE MATERIA GRASA EN KILOS
TB	ÍNDICE DE TASA GRASA EN ‰
IMC	ÍNDICE MORFOLÓGICO CAPRINO
CELL.	INDICE DE CELULAS SOMATICAS
CASEINA	CASEINA ALPHA S1
SIRE	PADRE
PGS	ABUELO PATERNO
MGS	ABUELO MATERNO
Price category	CATEGORIA DE PRECIO





THE WORLD'S BIGGEST GOAT BREEDING PROGRAMME BY THE BREEDERS AND FOR ALL BREEDERS



Capgènes is the only breeding organization and association of all goat breeders and all French goat breeds. It is also the only French goat semen production centre, the largest in the world. French goat genetics are available worldwide via Synetics Export, born January the 1st, 2023, from the merger of EVOLUTION INTERNATIONAL and MASTERRIND.

Capgènes bases its breeding programme for the Alpine and Saanen breeds on its breeders: more than 6,000 farms and nearly one million dairy goats in France. The great diversity of breeding systems allows us to adapt our genetic offer to both grazing systems and very intensive conditions.

We are happy to present you our new Synetics Export goat catalogue 2023. The 2023 goat export offer is composed of 220 pure bucks registered in the Alpine and Saanen herd books, genotyped and confirmed by their progeny (more than 30 daughters in at least 15 different farms) from 135 different sires, offering all goat breeders worldwide a vast choice according to their objectives and a great variability, unique. All our goats are genetically and health tested throughout their lives, free from all official diseases recognized in accordance with the New European Health Regulations (NHR).

We provide technical expertise, support and training to help you make the best use of our genetics.

Olivier Danel, vice-president of Capgènes, president of the international Capgènes commission, Synetics representative

EL PROGRAMA DE SELECCIÓN MÁS POTENTE DEL MUNDO POR Y PARA TODOS LOS CAPRICULTORES

Capgènes es el único organismo de asociación y selección de todos los capricultores franceses y de todas las razas caprinas francesas. También es el único centro de producción de semen caprino francés, el mayor del mundo. La genética caprina francesa está disponible en todo el mundo a través de SYNETICS EXPORT, resultado de la fusión desde el 1 de enero de 2023 entre las cooperativas EVOLUTION INTERNATIONAL y MASTERRIND.

Capgènes basa su esquema de selección de las razas Alpina y Saanen en sus capricultores: más de 6.000 explotaciones y cerca de un millón de cabras lecheras en Francia. La gran diversidad de sistemas de cría nos permite adaptar nuestra oferta genética tanto a los sistemas de pastoreo como a condiciones muy intensivas.

Estamos muy felices de presentarles nuestro nuevo catálogo caprino Synetics Export 2023.

La oferta caprina de exportación 2023 se compone de 220 cabros inscritos en los libros genealógicos Alpino y Saanen, genotipados y confirmados sobre progenie (más de 30 hijas en al menos 15 explotaciones diferentes) de 135 cabros diferentes, ofreciendo a todos los capricultores del mundo una vasta elección en función de sus objetivos y una gran variabilidad, única. Todos nuestros machos se someten a pruebas genéticas y sanitarias durante toda su vida, libres de todas las enfermedades oficiales reconocidas de acuerdo con el Nuevo Reglamento Sanitario Europeo (LSA).

Olivier Danel, vicepresidente de Capgènes, presidente de la comisión internacional de Capgènes, representante Synetics



www.synetics.world



SUMMARY

Our goat breeding programme	4
Advantages of AI	6
Testimony from Italy	7
Alpine offer	8
Saanen offer	10
Boer offer	12
Goat events	14
Goat trainings	15



SUMARIO

Nuestro programa de seleccion caprina	5
Ventajas de la IA	6
Testimonio de Italia	7
Oferta Alpina	8
Oferta Saanen	10
Oferta Boer	12
Eventos caprinos	14
Formaciones caprinas	15

SYNETICS EXPORT

RUE ERIC TABARLY
CS 90039
35538 NOYAL SUR VILAINE CEDEX
France

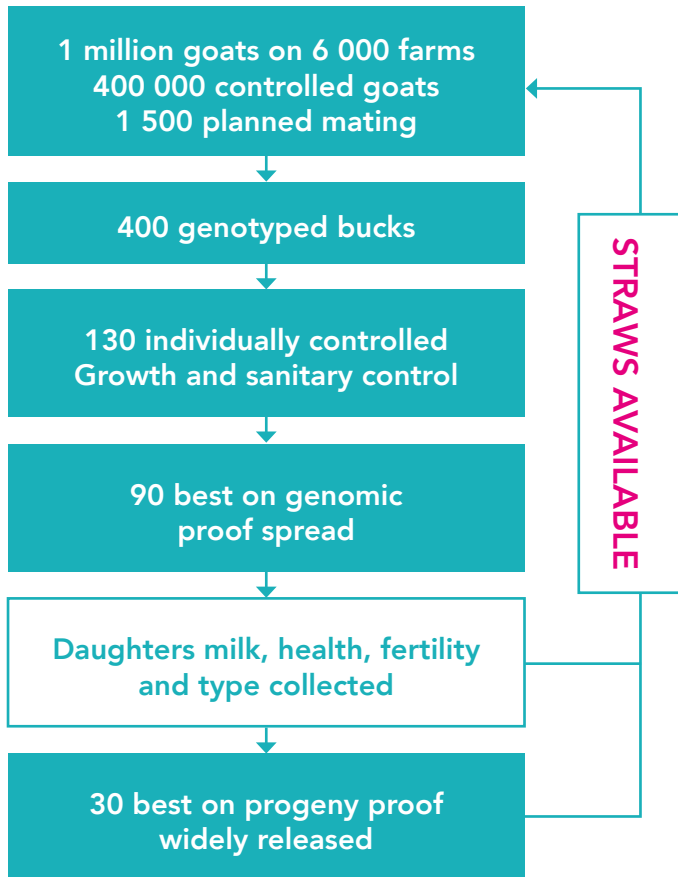
+ 33 (0)2 99 85 21 40
info@synetics.world

© Pictures / Photos / Fotos :
CAPGENES, INNOVAL



THE BIGGEST AND MOST RELIABLE GOAT BREEDING PROGRAMME

Genomics has been used in our programme since 2016.
It is based on over 10 million lactations !



OUR BEST GOATS ARE INVOLVED IN THE BREEDING PROGRAMME

Dam of bucks performances (2020 bucks)

Breed	Saanen	Alpine
Lactation length	316	310
Milk (kg)	1366	1341
Protein %	3.35	3.5
Fat %	3.67	3.86

HOW TO READ THE PROOFS ?

THE PRODUCTION

ILAIT : milk quantity index
 IMP : protein index
 IMG : Fat index
 ITP : protein %o index
 ITB: fat %o index
 expressed in base 0

IPC : synthetic index of caprine production.

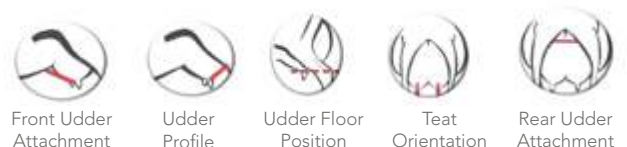
Alpine: $IPC = MP + 0.4 TP + 0.1 MG + 0.2 TB$
 Saanen: $IPC = MP + 0.4 TP + 0.2 MG + 0.1 TB$
 Expressed in base 100.

SOMATIC CELLS COUNT

Expressed in base 100. Indexes above 100 correspond to males that improve this trait, i.e. that have daughters with lower than average cell counts.

MORPHOLOGY

Caprine Morphological Index (IMC)
 $IMC = 1 \text{ Front udder attachment} + 1 \text{ udder Profile} + 1 \text{ udder floor position} + 1 \text{ Teat Orientation} + 1 \text{ Rear udder attachment}$
 expressed on a 100 basis.



CASEIN ALPHA S1

effect on protein synthesis and cheese yield
 C++ transmission of a strong allele for Alpha S1 casein to all offspring
 C+ transmission of a strong allele for Alpha S1 casein to half the progeny
 Ø no strong allele or no casein information available.



EL MAYOR Y MÁS FIABLE PROGRAMA DE SELECCIÓN CAPRINA

La genómica se utiliza en nuestro programa desde 2016.
Se basa en más de 10 millones de lactancias.

NUESTRAS MEJORES CABRAS PARTICIPAN EN EL PROGRAMA DE SELECCIÓN

Performancias de las madres de los machos (cabros 2020)

Raza	Saanen	Alpine
Duración de lactación	316	310
Leche (kg)	1366	1341
Proteína %	3.35	3.5
Grasa %	3.67	3.86



¿ COMO LEER LAS PRUEBAS ?

PRODUCCIÓN

ILAIT: índice de cantidad de leche
IMP: índice de proteínas
IMG: índice de grasa
ITP: índice de %o proteínas
ITB: índice de %o grasa expresados en base 0

IPC : Índice Sintético de la Producción Caprina.

Alpina: $IPC = MP + 0,4 TP + 0,1 MG + 0,2 TB$
Saanen: $IPC = MP + 0,4 TP + 0,2 MG + 0,1 TB$
expresado en base 100.

CÉLULAS SOMÁTICAS

Expresado en base 100. Los índices superiores a 100 corresponden a machos que mejoran este rasgo, es decir, que tienen hijas con un número de células inferior a la media.

MORFOLOGÍA

Índice Morfológico Caprino (IMC)
 $IMC = 1$ Inserción anterior + 1 Perfil + 1 Profundidad de ubre + 1 Orientación de los pezones + 1 Inserción posterior expresado en base 100.



CASEINA ALPHA S1

Efecto sobre la síntesis proteica y el rendimiento quesero
C++ transmisión de un alelo fuerte para la caseína Alfa S1 a toda la descendencia
C+ transmisión de un alelo fuerte para la caseína Alfa S1 a todos los demás descendientes
Ø no hay alelo fuerte o no se dispone de información sobre la caseína

ARTIFICIAL INSEMINATION IN GOATS : MANY ADVANTAGES INSEMINACIÓN ARTIFICIAL EN CABRAS : MUCHAS VENTAJAS

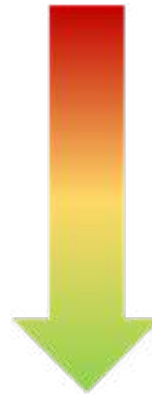
4 DIFFERENT PROTOCOLS TO INSEMINATE GOATS 4 PROTOCOLOS DIFERENTES PARA INSEMINAR CABRAS

SYNCHRONIZATION HORMONAL TREATMENT
SINCRONIZACIÓN CON TRATAMIENTO HORMONAL

COMBINATION OF SPONGE AND MALE EFFECT
COMBINACIÓN DE ESPONJA Y EFECTO MACHO

MALE EFFECT PROTOCOL
PROTOCOLO EFECTO MACHO

NATURAL HEAT
CELO NATURAL



WITH HORMONES
CON HORMONAS

WITH LESS HORMONES
CON MENOS HORMONAS

WITHOUT HORMONES
SIN HORMONAS

LESS HEALTH RISKS FOR YOUR HERD / MENOS RIESGOS SANITARIOS PARA SU REBAÑO

SPEED UP GENETIC PROGRESS / ACELERAR EL PROGRESO GENÉTICO

PROFIT

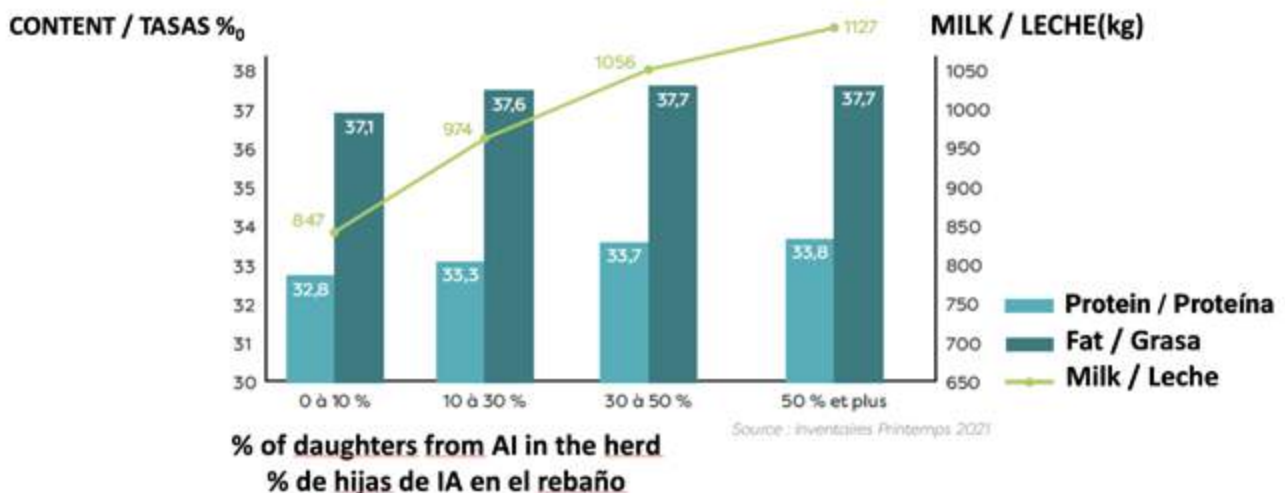
Genetic improvement allows more profitable goats

- + Milk
- + Components
- + Longevity (udder morphology)
- Somatic cells
- Selling excess breeding animals

BENEFICIOS

La mejora genética permite cabras más rentables

- + Leche
- + Componentes
- + Longevidad (morfología de la ubre)
- Células somáticas
- Venta de animales reproductores sobrantes



1€ INVESTED / INVERTIDO = +7€ OF PRODUCTS / DE PRODUCTOS

TESTIMONIO DE ALESSIA, CRIADORA DE LA RAZA ALPINA EN ITALIA, QUE UTILIZA GENÉTICA FRANCESA DESDE HACE 10 AÑOS



« Soy Alessia BERRA de la granja ZORE en el pueblo de Taipana (Udine) en la región de Friuli Venezia Giulia en el noreste de Italia, muy cerca de la frontera con Eslovenia

Soy criadora de cabras alpinas o cabra gamuza de los Alpes (como se denomina en Italia a esta hermosa raza caprina) desde hace más de 10 años y ahora tengo unas 80 cabras lecheras y toda mi leche se transforma directamente en quesos de granja (una amplia variedad de productos: queso cuajada como la «formaggella», queso blando como el «stracchino», queso más o menos madurado, yogur, kéfir y «ricotta» fresca y ahumada) que se venden en un circuito corto (70% venta directa en la granja, el resto en tiendas y restaurantes especializados en un radio de 50 km).

Mi explotación se encuentra a 800 metros de altitud, por lo que mi elección para ser más autónomo en forraje consiste en hacer pastar a mis cabras el mayor tiempo posible durante la estación favorable (mayo-octubre), otro punto fuerte de mi explotación es ser autónoma para el heno de pradera, por otra parte compro heno de alfalfa que se produce en la llanura de mi región y los

concentrados (comerciales, maíz y soja) que por decisión se limitan a un máximo de 1,0 kg/cabra/día.

Compré mi primer lote de 80 cabritos en 2010 y desde entonces no quise introducir animales de fuera, al principio la elección de hacer IA fue por razones sanitarias y por eso me uní al Programa CGC (Contrato Genético Caprino) desde su inicio en 2012. Pero enseguida me apasioné por la genética como palanca para mejorar los rendimientos económicos: en particular las tasas de rendimiento quesero y el tipo para pastoreo y ordeño.

Ahora con la retrospectiva de 10 años de pertenencia al Programa CGC, a pesar de un éxito variable en la IA (de muy bueno a al límite de la media), puedo decir que las nuevas generaciones procedentes de la IA (hijas y nietas) son muy satisfactorias en tamaño, morfología de ubre y con tasas inimaginables desde hace años. He aquí algunos datos para evaluar la evolución del rendimiento en 10 años de compromiso genético:

Evolución de la producción :	Año 2012	Año 2022	Diferencia 2022 vs 2012	Variación 2022 vs 2012
Número de cabras	86	82	-4	-5%
Leche (kg)	812	1019	207	+25%
Grasa (g/kg)	35.2	38.3	3.1	+9%
Proteína (g/kg)	34.4	34.7	0.3	+1%
Rendimiento quesero(%)	17.7	18.2	0.55	+3%
Queso (kg)	143	185	42	+29%
Eficiencia alimentaria (g de concentrado/kg de leche milk)	350	250	-100	-29%

Finalmente, estoy muy motivada y soy el motor del proyecto «Franco-Italian Caprine Alliance», porque creo que la unión hace la fuerza y que sería genial que algún criador italiano pudiera convertirse en «creador» participando en el esquema de selección colectivo que espero que pronto sea europeo. »



ALPINE



COMPLETE / COMPLETO

Well balanced bucks with high milk production, components & keeping the udders healthy
Machos bien equilibrados para producir leche en cantidad, rica en grasas, sin deteriorar la ubre

ID NUMBER	NAME	AI CODE	P/G	DTRS.	HERDS	REL.	IPC	MILK	PROT kg	PROT %	FAT KG	FAT %	IMC	SCS	CASEIN	SIRE	PAT. GRAN SIRE	MAT. GRAN SIRE	PRICE RANGE
FR36200802629	REGLISSE	R140	GENOMIC	29	17	81	140	63	3,1	1,2	3,2	0,6	111	97		N516 NECTAR	F198 FANFARON	H197 HARP	★★★★
FR57522701012	RABELAIS	R155	GENOMIC	21	15	80	139	108	3,9	0,4	2,7	-2,2	99	103		O196 OLEUM	I503 INSTAR	H167 HIP	★★★★
FR29532120063	REDFORD	R195	GENOMIC	11	6	78	138	82	3,4	0,9	2,5	-0,9	105	104		H167 HIP	C195 CHILI	F175 FOLIO	★★★★
FR57535201054	REX	R114	GENOMIC	11	5	72	133	46	2,5	1,6	1,3	0,5	113	94		N163 NESQUICK	F198 FANFARON	57535271023	★★★★
FR36126920142	RATATAC	R191	GENOMIC	12	7	80	130	10	1,9	1,3	2,5	1,9	103	102		O509 ORGE	I505 ISOETE	36126915205	★★★★
FR57522701004	R2D2	R154	GENOMIC	27	17	82	129	48	2	0,8	2,7	1,2	99	91		I147 IDEAL	D199 DUZEL	H197 HARP	★★★★
FR36126920137	RANCHO	R189	GENOMIC	15	9	85	125	41	1,7	0,4	2,9	1,7	113	109		J171 JOSS	E174 EAUDVY	36126914087	★★★★
FR36170018015	OFFICIER	O541	PROVEN	127	75	94	137	69	3	0,9	2,8	0,2	98	100	C++	I552 ILFY	D564 DOCILE	36170011052	★★★★
FR39072609159	POTION	P540	PROVEN	66	41	89	132	17	2,3	1,8	1	0,1	111	101		G509 GIMMI	A523 ATOME	F536 FEDOR	★★★★
FR36026818102	OURS	O547	PROVEN	102	61	93	131	54	2,8	1,1	0,9	-1,2	107	107	C++	F198 FANFARON	A153 ALIBABA	G509 GIMMI	★★★★
FR57113471055	NICCOLO	N567	PROVEN	87	46	93	130	92	2,8	0	2,9	-0,4	95	96	C++	F536 FEDOR	A551 AVEYRON	D105 DALTON	★★★★
FR57522740003	JUSTE**	J102	PROVEN	471	224	98	130	56	2,7	1,1	1,2	-1	94	100	C++	E174 EAUDVY	V313 VIDOCQ	C186 CHROME	★★★★
FR57662181001	OULK	O563	PROVEN	92	65	92	129	81	3	0,6	1,2	-2,3	94	87	C++	I516 ISODORE	D510 DECIBEL	F198 FANFARON	★★★★
FR19090591251	PINPIN	P106	PROVEN	107	67	93	129	49	2	0,3	3,6	1,9	113	113		I503 INSTAR	D564 DOCILE	E545 EDDY	★★★★
FR36177119730	PAULUX	P178	PROVEN	64	32	88	127	61	2,5	0,6	1,6	-1	111	91		I101 IAM	C130 CANIBAL	F198 FANFARON	★★★★
FR36126916102	MEETIC	M566	PROVEN	308	182	97	119	63	1,8	-0,2	2,1	-0,2	94	103	C++	G579 GALON	B572 BUTOR	G325 GUITOU	★★★
FR55090140100	JANUS**	J139	PROVEN	1041	354	99	118	33	1,2	0,2	2,4	1,2	107	105	C++	E170 EPI	V566 VAZA	E567 ELLIKO	★★★
FR36177119719	PRINT	P177	PROVEN	38	29	84	115	28	1,2	0,1	1,7	0,7	101	102		H150 HELIOS	B568 BISCO	G325 GUITOU	★★★
FR36177105663	LACHOSE	L572	PROVEN	99	58	94	114	17	0,7	0,4	2,2	1,6	99	107	C++	F501 FACTOR	P540 PEPONE	C195 CHILI	★★★
FR36177105691	LASSO	L574	PROVEN	193	119	96	110	40	0,8	-0,3	2,1	0,6	101	100	C++	F501 FACTOR	P540 PEPONE	C195 CHILI	★★
FR57522792030	PATOU	P130	PROVEN	81	49	90	110	49	1	-0,8	2,6	0,6	105	113		J171 JOSS	E174 EAUDVY	C195 CHILI	★★
FR53721010038	GAVROCHE**	G142	PROVEN	511	235	99	109	38	0,9	-0,2	1,1	-0,1	98	90	C++	V566 VAZA	P319 PRALIN	S153 SAPHIR	★★
FR24042740026	JOJO	J147	PROVEN	137	79	95	106	19	0,5	0	0,8	0,1	112	94	C++	E541 ESTRAGON	U113 UMO	S126 SIROCCO	★★
FR53592281183	OCTOBRE	O147	PROVEN	91	60	93	105	-4	-0,3	0,1	2,3	2,6	112	93	C++	I302 IKAT	D509 DECA	E545 EDDY	★
FR36200802600	RAMSES	R139	PROVEN	12	8	74	105	-13	0	0,4	0,4	1,5	103	105		J171 JOSS	E174 EAUDVY	H167 HIP	★
FR53762961188	MONACO	M158	PROVEN	83	57	93	104	1	0,4	0,5	-0,8	-0,6	105	100	C++	F536 FEDOR	A551 AVEYRON	E540 ENIIGME	★

** : not available in Europe / no disponible para Europa



MILK / LECHE

Selectively bred bucks for high volume milk production
Una selección de machos para una producción lechera de volumen

ID NUMBER	NAME	AI CODE	P/G	DTRS.	HERDS	REL.	IPC	MILK	PROT kg	PROT %	FAT KG	FAT %	IMC	SCS	CASEIN	SIRE	PAT. GRAN SIRE	MAT. GRAN SIRE	PRICE RANGE
FR53592281193	OPTIMAL	O149	PROVEN	129	88	94	141	218	5	-1,7	4,8	-3,3	85	104	C+	H562 HUFFMAN	B574 BABAKAR	E174 EAUDVY	★★★★
FR57026350208	LUMP	L534	PROVEN	433	211	98	134	123	3,2	-0,5	4,2	-0,3	96	96	C++	F155 FETICHE	A544 ARCACHON	D194 DIDO	★★★★
FR36104205158	LOIR	L571	PROVEN	135	91	95	130	58	3,2	1,5	-1,3	-3,8	92	99	C++	D194 DIDO	U514 USLON	36104209095	★★★★
FR53762971184	NESQUICK	N163	PROVEN	91	58	93	125	92	3,1	0,1	0,3	-3,3	93	102	C++	F198 FANFARON	A153 ALIBABA	G543 GUERRIER	★★★★
FR16012281142	ORLANDO	O176	PROVEN	49	38	89	123	84	2,6	0	1,1	-2,4	96	90	C++	H562 HUFFMAN	B574 BABAKAR	D510 DECIBEL	★★★★
FR53762981203	ODIMAT	O127	PROVEN	98	66	94	121	11	1,8	1,4	-0,2	-0,9	97	94	C++	I552 ILFY	D564 DOCILE	H570 HUSKY	★★★★
FR57037661115	MAGNUM	M528	PROVEN	48	27	88	120	62	1,7	-0,3	2,6	0,4	88	92	C++	G192 GUI	B535 BIRON	57037620261	★★★
FR23086080175	ONOFF	O557	PROVEN	90	62	93	120	139	2,7	-1,7	3,5	-1,5	102	106	C++	I505 ISOETE	C195 CHILI	E174 EAUDVY	★★★
FR36177104973	JED	J536	PROVEN	549	268	99	119	99	2,2	-0,9	2,7	-0,8	95	103	C++	E541 ESTRAGON	U113 UMO	36177108427	★★★
FR19090572299	NASHI	N140	PROVEN	87	54	93	119	51	1,8	0,4	0,9	-0,7	89	110	C++	F175 FOLIO	P540 PEPONE	G108 GOULPY	★★★
FR57582750060	LAMY	L507	PROVEN	109	65	95	118	86	2,1	-0,7	1,7	-1,3	101	102	C++	D194 DIDO	U514 USLON	C130 CANIBAL	★★★
FR53590861919	MAITRE	M170	PROVEN	52	41	89	115	71	1,7	-0,3	1,8	-1,1	93	102	C+	G548 GRELOT	A131 ALPIN	E567 ELLIKO	★★★
FR16160570063	NESS	N173	PROVEN	67	42	91	115	48	1,3	-0,4	2,4	0,3	99	99	C++	E545 EDDY	S507 SOJA	H157 HANIBAL	★★★
FR53636850002	LOUPIOT	L153	PROVEN	395	198	98	112	49	1,8	0,3	-0,7	-3	98	105	C++	F543 FRACAS	A501 ASTUCIEUX	53636820051	★★★
FR53592281192	OLYMPUS	O148	PROVEN	146	89	95	111	136	2,5	-1,9	1,5	-4,2	111	95	C+	H562 HUFFMAN	B574 BABAKAR	E174 EAUDVY	★★
FR53632520066	HOBBIO	H187	PROVEN	1186	366	99	110	33	0,7	-0,5	2,4	1,4	104	104	C++	C505 CHEEK	S113 SENIOR	U113 UMO	★★
FR53768471228	NAEL	N530	PROVEN	91	56	93	110	35	0,7	-0,2	2,3	1	98	103	C++	E545 EDDY	S507 SOJA	53768430304	★★
FR16382591002	PASTAGA	P516	PROVEN	82	49	92	110	46	1,5	-0,1	-0,1	-2,2	99	107		J171 JOSS	E174 EAUDVY	F543 FRACAS	★★
FR16079240572	JOHN	J165	PROVEN	235	130	97	109	123	1,6	-2,2	3,7	-0,7	103	99	C++	C195 CHILI	S152 SCORE	A306 ARIUS	★★
FR36191404112	JUDICIEUX	J183	PROVEN	113	69	94	109	83	1,5	-1,1	1,5	-1,6	95	97	C+	D124 DOLMEN	U578 UBALD	36191406153	★★
FR53522862047	MARTINI	M116	PROVEN	104	73	94	109	64	1,2	-0,7	1,3	-1	103	114	C++	F175 FOLIO	P540 PEPONE	D540 DALI	★★
FR51507913771	IMPAIR	I533	PROVEN	548	246	99	107	135	1,6	-2,8	4,2	-0,8	99	107	C+	C195 CHILI	S152 SCORE	51507900128	★★
FR36044613033	ISUIPABO	I526	PROVEN	145	71	96	107	60	0,7	-1,2	2,9	1	93	117	C++	D540 DALI	U543 ULDRAX	36044670017	★★
FR53586761309	MACLAREN	M160	PROVEN	129	81	95	107	80	1,3	-1,2	1,5	-1,4	98	104	C++	F155 FETICHE	A544 ARCACHON	C195 CHILI	★★
FR51530972001	NAPOLEON	N539	PROVEN	99	60	94	104	92	1,1	-2,1	2,8	-0,5	105	108	C++	H187 HOBBIO	C505 CHEEK	51530911014	★
FR25013611001	GOLUM**	G595	PROVEN	181	102	96	104	51	1	-0,5	-0,1	-2,2	86	100	C++	B535 BIRON	S153 SAPHIR	S507 SOJA	★
FR40508010065	GONZALES**	G555	PROVEN	605	261	99	102	69	1	-1,3	1,1	-1,5	91	106	C++	B572 BUTOR	S126 SIROCCO	4927103197	★
FR36177117678	NITROGEN	N583	PROVEN	95	51	94	101	47	0,5	-1,1	1	-0,4	100	103	C++	H562 HUFFMAN	B574 BABAKAR	D199 DUZEL	★
FR57037381027	ORAN	O194	PROVEN	130	87	95	101	74	1,2	-1,2	0,1	-2,8	96	113	C++	I505 ISOETE	C195 CHILI	57037309018	★
FR19090530291	IRONIQUE	I163	PROVEN	404	207	98	100	54	0	-1,8	3,6	2	98	98	C++	D540 DALI	U543 ULDRAX	U578 UBALD	★
FR36044611074	GALON	G579	PROVEN	658	273	99	99	65	0,6	-1,6	1,3	-1,1	98	101	C++	B572 BUTOR	S126 SIROCCO	4925603034	★
FR16160530020	IDEM**	I132	PROVEN	171	111	96	99	81	1,1	-1,6	0,5	-2,7	95	104	C++	D540 DALI	U543 ULDRAX	V566 VAZA	★
FR57555340179	JAFFAR	J517	PROVEN	128	86	95	97	51	0	-1,5	2	0,5	99	104	C++	C195 CHILI	S152 SCORE	A306 ARIUS	★

** : not available in Europe / no disponible para Europa



ALPINE



TYPE / MORFOLOGÍA

To improve the udder quality of your herd

Para mejorar la calidad morfológica de las ubres de su rebaño

ID NUMBER	NAME	AI CODE	P/G	DTRS.	HERDS	REL.	IPC	MILK	PROT kg	PROT %	FAT KG	FAT %	IMC	SCS	CASEIN	SIRE	PAT. GRAN SIRE	MAT. GRAN SIRE	PRICE RANGE
FR53649791244	PERSAN	P189	PROVEN	59	31	88	126	-3	1,4	1,5	1,9	2,2	114	107		N157 NENUPHAR	H193 HOMY	E545 EDDY	★★★★
FR16012291144	PANAMA	P182	PROVEN	115	71	92	123	116	2,8	-0,7	1,9	-2,5	113	93		I101 IAM	C130 CANIBAL	G192 GUI	★★★★
FR16012291141	PANAME	P181	PROVEN	146	99	95	119	-21	0,7	1,4	1,3	2,4	111	108		I147 IDEAL	D199 DUZEL	I311 IPACHO	★★★
FR36198419003	PUNCH	P501	PROVEN	153	85	94	119	3	0,7	0,4	3,4	3,4	113	115		N516 NECTAR	F198 FANFARON	H536 HONGKONG	★★★
FR36209018413	OXER	O545	PROVEN	72	50	91	118	-10	0,9	1,5	0,6	1,2	106	92	C++	I302 IKAT	D509 DECA	53775300004	★★★
FR53775391112	PIF	P174	PROVEN	39	30	85	113	138	2,9	-1,5	0	-5	108	108		N583 NITROGEN	H562 HUFFMAN	G509 GIMMI	★★★
FR57037350026	LORGNON	L543	PROVEN	121	71	95	109	75	1,5	-1	1,4	-1,7	108	103	C++	E190 ELOQUENT	V566 VAZA	B535 BIRON	★★
FR16012230001	ISBA	I504	PROVEN	287	139	97	108	103	1,5	-1,7	2,3	-1,4	106	99	C++	C108 CASCADEUR	S153 SAPHIR	16012280069	★★
FR36170018006	ORATEUR	O540	PROVEN	65	49	90	107	84	1,6	-1	0,5	-2,9	106	100	C++	G325 GUITOU	B574 BABAKAR	F543 FRACAS	★★
FR36104204147	JOFFREY	J501	PROVEN	86	58	94	106	30	1,1	0,5	-1,8	-2,8	110	99	C+	E174 EAUDVY	V313 VIDOCQ	36104209095	★★
FR53590861920	MONTRESOR	M169	PROVEN	118	81	94	105	65	1,4	-0,6	-0,2	-3,4	119	113	C++	F536 FEDOR	A551 AVEYRON	C195 CHILI	★
FR16382581090	OURSON	O513	PROVEN	80	54	94	105	112	1,3	-2	2,5	-1,2	105	92	C++	I505 ISOETE	C195 CHILI	G325 GUITOU	★
FR36170812240	HAPERU	H198	PROVEN	1061	349	99	103	115	1,4	-2,4	2,4	-2,2	108	101	C++	C195 CHILI	S152 SCORE	V566 VAZA	★
FR53762940052	JABO	J156	PROVEN	299	155	98	103	29	0,8	-0,2	-0,5	-1,7	110	107	C++	D540 DALI	U543 ULDRAX	53762990037	★
FR36126191592	LUKA	L522	PROVEN	492	221	98	101	72	0,9	-1,4	1,1	-1,5	109	102	C++	E541 ESTRAGON	U113 UMO	B572 BUTOR	★
FR36126914082	JOKOS	J582	PROVEN	285	151	97	100	-20	-0,1	0,6	-1,2	-0,4	117	89	C++	E190 ELOQUENT	V566 VAZA	U113 UMO	★
FR22538412240	LENNY	L528	PROVEN	211	131	97	100	-20	0,5	1,4	-3,8	-3,2	106	93	C++	F543 FRACAS	A501 ASTUCIEUX	C108 CASCADEUR	★
FR53586771269	NUAGE	N158	PROVEN	63	42	91	97	3	0,2	-0,1	-1,1	-1,6	119	109	C++	H536 HONGKONG	C108 CASCADEUR	E174 EAUDVY	★
FR32072581090	ONAGUY	O159	PROVEN	121	87	94	96	-1	0	-0,1	-0,9	-1,4	109	110	C++	I147 IDEAL	D199 DUZEL	32072510203	★
FR53006212097	HYOUK**	H576	PROVEN	888	327	99	84	-30	-1,2	-0,3	-1,5	-0,5	119	106	C++	C195 CHILI	S152 SCORE	V566 VAZA	★

** : not available in Europe / no disponible para Europa



COMPONENTS / TASAS

To produce milk rich in protein and fat

Para una leche rica en proteína y materia grasa

ID NUMBER	NAME	AI CODE	P/G	DTRS.	HERDS	REL.	IPC	MILK	PROT kg	PROT %	FAT KG	FAT %	IMC	SCS	CASEIN	SIRE	PAT. GRAN SIRE	MAT. GRAN SIRE	PRICE RANGE
FR53695371051	NAIF	N185	PROVEN	91	56	93	141	60	2,6	1	4,6	3,3	90	105	C++	F536 FEDOR	A551 AVEYRON	53695330039	★★★★
FR55593092437	PIRLO	P154	PROVEN	41	25	85	136	72	2,8	0,7	3,4	0,8	98	92		H167 HIP	C195 CHILI	F198 FANFARON	★★★★
FR53586771250	NIXON	N154	PROVEN	145	84	95	134	8	1,9	1,8	2,7	2,7	101	99		G509 GIMMI	A523 ATOME	53586720009	★★★★
FR53586761325	METEOR	M179	PROVEN	211	121	96	129	1	1,8	2,1	0,6	0,9	92	106	C++	G543 GUERRIER	B556 BONCHAMP	53586700014	★★★★
FR36021515409	LEROUX	L570	PROVEN	106	67	94	128	17	1,4	1,1	2,9	3,1	95	112	C++	F521 FLOP	U576 UMAT	36021570396	★★★★
FR36170819259	POLOCHON	P504	PROVEN	84	55	91	121	44	1,7	0,6	1,5	0,2	95	105		H167 HIP	C195 CHILI	36170814222	★★★★
FR16194988003	ONE	O178	PROVEN	150	104	95	119	10	1,1	0,9	1,6	1,2	101	89	C++	H197 HARP	B572 BUTOR	H535 HOOLIGAN	★★★
FR57044670024	NYX	N565	PROVEN	74	48	91	118	37	1	0,1	3	2,2	97	91	C++	F535 FERNUY	A544 ARCACHON	D199 DUZEL	★★★
FR36033715400	LAGOMME	L161	PROVEN	99	69	94	117	32	0,9	0,2	2,8	2	88	106	C++	F501 FACTOR	P540 PEPONE	C195 CHILI	★★★
FR16198172188	NORDIK	N500	PROVEN	103	65	94	117	-12	0,8	1,4	0,7	1,4	105	109	C++	H150 HELIOS	B568 BSKO	C571 CHABLIS	★★★
FR53586761321	MAMBO	M162	PROVEN	111	74	94	116	4	0,9	0,8	0,9	1,1	103	92	C++	F543 FRACAS	A501 ASTUCIEUX	C108 CASCADEUR	★★★
FR16194940025	JUMP	J523	PROVEN	191	116	96	113	-7	0,3	0,6	1,9	2,6	102	106	C++	E545 EDDY	S507 SOJA	E524 EGLANTIER	★★★
FR36177118670	OSBORN	O532	PROVEN	91	58	93	137	-41	1,5	3,4	1,4	3,6	96	102	C++	G325 GUITOU	B574 BABAKAR	V566 VAZA	★★
FR57582771050	NARAS	N526	PROVEN	122	79	95	111	-17	0,4	1,1	0,1	0,9	107	121	C++	E545 EDDY	S507 SOJA	E174 EAUDVY	★★
FR35644091066	PATIENT	P162	PROVEN	89	61	91	105	-18	0,2	0,7	0	0,5	113	108		I505 ISOETE	C195 CHILI	G509 GIMMI	★
FR57026391093	PAPAYE	P187	PROVEN	68	35	89	102	-24	-0,5	0,3	1,1	2,2	124	113		I147 IDEAL	D199 DUZEL	C195 CHILI	★





SAANEN



COMPLETE / COMPLETO

Well balanced bucks with high milk production, components & keeping the udders healthy

Machos bien equilibrados para producir leche en cantidad, rica en tasas, sin deteriorar la ubre

ID NUMBER	NAME	AI CODE	P/G	DTRS.	HERDS	REL.	IPC	MILK	PROT kg	PROT %	FAT KG	FAT %	IMC	SCS	CASEIN	SIRE	PAT. GRAN SIRE	MAT. GRAN SIRE	PRICE RANGE
FR32051101038	RABIOT	R129	GENOMIC	10	7	71	158	81	3,9	1,6	4,6	3,1	86	90		I116 ICHOU	C157 CRABE	32051140038	★★★★
FR53507001004	RAFALE	R161	GENOMIC	19	12	76	146	151	4	-0,7	4,9	-1,1	105	93		N502 NAVARIN	H109 HELMUT	F186 FLUOR	★★★★
FR57026202008	RHONE	R503	GENOMIC	23	12	88	133	91	3,2	0,3	1,4	-2,5	114	104		L101 LABARBE	F532 FISCO	57026261607	★★★★
FR57002202131	ROCKY	R104	GENOMIC	29	13	86	134	80	2,9	0,6	2	-1	114	108		L109 LYNX	F509 FASCINANT	57002230121	★★★★
FR53696001150	ROMEO	R120	GENOMIC	8	6	69	130	34	2,1	1,5	1,3	0,5	97	99		N191 NEVER	H134 HENG	I138 IROUOIS	★★★★
FR57002202119	RONALDO	R103	GENOMIC	10	8	78	125	130	2,5	-1,5	3,3	-1,1	94	101		L102 LURON	E103 EALOR	H550 HOUBLON	★★★★
FR16343701002	RONCIER	R545	GENOMIC	32	17	85	126	112	2,5	-0,8	2,6	-1,5	107	105		N110 NETSY	H550 HOUBLON	E566 EXUBERANT	★★★★
FR13408218836	ORSAY	O500	PROVEN	67	39	91	143	79	3,4	1,1	2,4	-0,3	93	95	C+	I122 ISLAND	D116 DISCO	E573 ELEGANT	★★★★
FR22643815077	LIMBO	L576	PROVEN	271	129	98	137	99	3,9	0,9	-0,6	-4,8	102	90	C+	F532 FISCO	T136 TITI	F131 FRISSON	★★★★
FR55178471543	NOVEMBER	N172	PROVEN	92	54	94	136	113	2,8	-0,7	5,3	0,9	101	109	C+	G563 GUINNESS	T136 TITI	C168 CORNEILLE	★★★★
FR53780261500	MURANO	M550	PROVEN	201	113	96	134	57	2,6	1	2,1	0,3	100	101	C+	G118 GULLI	B502 BALO	C157 CRABE	★★★★
FR29513611005	GAMIN	G101	PROVEN	1126	284	99	131	93	2,3	-0,6	4,5	1,5	97	102	C+	U548 ULFON	O179 OLANO	P131 PARFAIT	★★★
FR16181361350	MAIL	M527	PROVEN	135	85	95	129	70	2,4	0,2	2,2	-0,6	92	110	C+	G118 GULLI	B502 BALO	16181310252	★★★
FR53643181123	QUEST	O153	PROVEN	68	43	92	129	62	2,4	0,2	2,4	-0,1	100	108	C+	I530 IMALDI	D117 DEMOCRATE	53643140066	★★★
FR53632071294	NIRO	N103	PROVEN	79	57	92	127	83	2,2	-0,3	3	0	99	112	C+	G118 GULLI	B502 BALO	53632010209	★★★
FR24002814480	JAMAIS	J112	PROVEN	216	123	97	123	85	2	-0,5	2,6	-0,4	92	115	C+	D116 DISCO	U195 UFUK	24002811184	★★★
FR16230181633	OPERCULE	O160	PROVEN	40	30	87	120	1	0,8	1	2,6	3,2	103	98	C+	H573 HUTEH	V101 VELOURS	E566 EXUBERANT	★★
FR53643181304	OLAF	O156	PROVEN	82	51	92	119	86	1,5	-1,5	4,3	1,6	102	105		I118 IDOLE	D148 DICO	F186 FLUOR	★★
FR22643811283	GAZETTE	G547	PROVEN	660	208	99	118	55	1,8	0,1	0,7	-1,5	101	103	C++	U195 UFUK	O150 OKLAND	T125 TOM	★★
FR16230161827	MISTRAL	M148	PROVEN	81	50	92	115	28	0,7	-0,3	3,2	2,7	101	105	C+	F509 FASCINANT	U539 URILLON	E103 EALOR	★★
FR53632050319	LAFI	L122	PROVEN	160	101	95	106	24	0,4	-0,5	1,5	0,6	103	107	C++	E115 ETCETERA	U548 ULFON	D132 DOUDOU	★
FR57036981198	ODILON	O192	PROVEN	51	33	88	111	21	1,1	0,5	-0,3	-1,8	97	96	C+	I138 IROUOIS	C117 CASIMIR	U549 URANUS	★
FR36154017174	NATUREL	N506	PROVEN	74	52	92	103	34	0,3	-1	2,1	0,8	104	94		G521 GODICHON	A547 ARAMIS	C584 CONCERTO	★
FR13509014050	JAGUAR	J121	PROVEN	103	66	94	95	10	-0,4	-0,9	1	0,9	103	94		E152 EBAHI	V545 VICTORIEN	13509011199	★



MILK / LECHE

Selectively bred bucks for high volume milk production

Una selección de machos para una producción lechera de volumen

ID NUMBER	NAME	AI CODE	P/G	DTRS.	HERDS	REL.	IPC	MILK	PROT kg	PROT %	FAT KG	FAT %	IMC	SCS	CASEIN	SIRE	PAT. GRAN SIRE	MAT. GRAN SIRE	PRICE RANGE
FR53507071004	NOE	N550	PROVEN	73	45	92	158	136	4,6	0,7	4,5	-0,4	83	96		F186 FLUOR	A145 AJAX	A137 AVION	★★★★
FR23243560034	MATIN	M171	PROVEN	129	76	94	155	105	4,1	1,1	4,2	0,8	87	95	C++	F186 FLUOR	A145 AJAX	B177 BLANCO	★★★★
FR57027361017	MATCH	M503	PROVEN	61	35	92	151	135	4,1	-0,1	5	0,2	86	96	C+	G118 GULLI	B502 BALO	57027310202	★★★★
FR53643171471	NIKEL	N144	PROVEN	25	17	83	151	107	3,7	0,6	5	2,2	92	94	C+	G521 GODICHON	A547 ARAMIS	F131 FRISSON	★★★★
FR16230191367	PLATINI	P160	PROVEN	28	16	81	150	147	4,5	0,1	3,6	-2	85	98		J150 JACASSE	D102 DADDY	G118 GULLI	★★★★
FR53696071040	NUTELLA	N117	PROVEN	54	34	89	148	180	4,8	-0,9	3,3	-2,9	86	90		H550 HOUBLON	C111 CADBURY	F532 FISCO	★★★★
FR57016581209	OTCHO	O187	PROVEN	102	63	93	143	113	3,4	-0,2	4,6	0,3	96	103	C++	G563 GUINNESS	T136 TITI	F123 FUN	★★★★
FR57027300147	FLUOR	F186	PROVEN	1245	287	99	139	118	3,6	0	2,6	-1,8	95	99	C+	A145 AJAX	P122 PEPITO	A171 ANIS	★★★★
FR57016561195	MILOU	M504	PROVEN	58	44	90	139	156	3,3	-1,5	5,8	0,5	95	102		E566 EXUBERANT	U548 ULFON	F131 FRISSON	★★★★
FR53681591771	PAMPAM	P165	PROVEN	49	29	87	139	110	2,8	-0,4	5,4	1,6	85	104		G563 GUINNESS	T136 TITI	53681540668	★★★★
FR16181371300	NAVARIN	N502	PROVEN	79	51	93	138	149	3,2	-1,4	5,5	0	98	95	C+	H109 HELMUT	C584 CONCERTO	16181310252	★★★★
FR57044071419	NISCHI	N193	PROVEN	57	35	90	138	127	3,8	-0,1	1,8	-3,2	88	90	C+	G593 GELUK	A144 ACTIF	57044000392	★★★★
FR13509013398	IDIEN	I117	PROVEN	515	194	99	136	78	2,9	0,5	2,8	-0,4	89	108	C+	D514 DOMINO	T128 THOT	13509008807	★★★★
FR24002833299	ISLAND**	I122	PROVEN	534	181	99	143	161	4	-1,1	4,4	-1,6	89	95		D116 DISCO	U195 UFUK	T128 THOT	★★★★
FR53549910001	GUINNESS**	G563	PROVEN	753	229	99	138	149	3,4	-1,3	4,9	-0,4	87	108	C++	T136 TITI	M128 MERVEILLEU	B192 BULGARE	★★★★
FR24019520035	HUTEH**	H573	PROVEN	407	173	98	138	61	2,6	0,8	3,6	1,9	88	97	C+	V101 VELOURS	P102 POKER	T125 TOM	★★★★
FR24040070880	NAPOLITAIN	N119	PROVEN	66	44	91	134	131	2,8	-1,2	5,1	0,9	88	106	C+	G563 GUINNESS	T136 TITI	24040033033	★★★
FR24040019106	POGBA	P149	PROVEN	30	16	82	133	152	3,4	-1,3	3,5	-2,6	87	94		G563 GUINNESS	T136 TITI	F509 FASCINANT	★★★
FR13408219902	POUTOU	P515	PROVEN	29	19	80	131	74	2,6	0,2	2,2	-0,6	84	107		I531 ICECREAM	D148 DICO	G562 GATTO	★★★
FR19568830119	IMALDI	I530	PROVEN	390	153	98	130	169	3,8	-1,7	2	-4,8	88	98		D117 DEMOCRATE	R185 ROMUALD	D116 DISCO	★★★
FR1956881079	MILANO	M539	PROVEN	65	45	91	130	32	1,9	0,9	2,7	2,1	95	102	C++	F186 FLUOR	A145 AJAX	G118 GULLI	★★★
FR53748510016	GEDY	G561	PROVEN	689	225	99	128	64	2	-0,1	3,5	1,2	84	96	C+	V545 VICTORIEN	P131 PARFAIT	U549 URANUS	★★★
FR16230172255	NAZBROK	N147	PROVEN	31	25	85	127	63	1,7	-0,2	4	1,8	93	90	C+	H109 HELMUT	C584 CONCERTO	H117 HERMES	★★★
FR24018330048	IMAGO	I119	PROVEN	357	179	98	126	44	1,7	0,4	2,8	1,5	92	105	C+	U548 ULFON	O179 OLANO	2606004032	★★★
FR53643120130	HIPPY	H169	PROVEN	121	70	94	125	76	1,8	-0,5	3,9	1,4	86	102	C+	C111 CADBURY	T128 THOT	V105 VIADUC	★★★
FR53632020246	HALLEY	H122	PROVEN	268	129	97	124	45	1,7	0,4	2,1	0,7	87	103	C+	U548 ULFON	O179 OLANO	79H4005084	★★★
FR53780210486	GEPETO**	G313	PROVEN	176	88	96	134	108	3,3	0,2	1,4	-2,5	80	90	C+	V101 VELOURS	P102 POKER	7972202094	★★★
FR57023630025	IXODE**	I567	PROVEN	85	45	93	123	57	2,1	0,3	1,1	-1	78	111	C+	D514 DOMINO	T128 THOT	T136 TITI	★★★
FR53632030197	IZZI	I106	PROVEN	100	61	93	119	161	2,2	-2,8	4,6	-1	85	107		C157 CRABE	T136 TITI	79H4005072	★★
FR22643811293	GALBI	G568	PROVEN	61	39	91	117	84	1,4	-1,4	3,5	0,7	84	100		V105 VIADUC	P305 PICROCOLE	R185 ROMUALD	★★
FR22643815217	LEYTON	L581	PROVEN	62	39	90	115	45	1,4	-0,1	1,1	-0,5	100	106	C+	F532 FISCO	T136 TITI	22643870210	★★
FR53681580055	DOUDOU	D132	PROVEN	449	196	99	113	38	0,8	-0,4	2,8	1,8	93	105	C+	U195 UFUK	O150 OKLAND	P504 PYTHAGORE	★★
FR57016561198	MOULIN	M505	PROVEN	140	85	95	113	81	1,6	-1,3	2	-1,1	99	94		G118 GULLI	B502 BALO	C510 CHAGRIN	★★
FR57027350001	LARRON	L169	PROVEN	66	45	91	113	22	0,5	-0,2	3	2,6	97	113		D156 DAKAR	U549 URANUS	57027306184	★★
FR53748520283	HONDURAS	H523	PROVEN	105	60	94	111	52	1,4	0	-0,2	-2,4	88	106	C+	B110 BAOBAB	O369 OUI OUI	S182 SCARBEE	★★
FR24002812195	HELMUT**	H109	PROVEN	575	214	99	117	38	1	-0,1	2,8	1,5	94	87	C+	C584 CONCERTO	T125 TOM	T128 THOT	★★
FR13789210001	FOLK**	F103	PROVEN	746	259	99	113	40	0,7	-0,6	3,3	2,1	94	94	C+	V105 VIADUC	P305 PICROCOLE	R185 ROMUALD	★★
FR36000401073	GALAX**	G307	PROVEN	393	174	98	105	56	0,9	-0,9	0,7	-1,7	104	98		U548 ULFON	O179 OLANO	P189 PLUTOT	★★
FR53681510556	GRAHAM	G184	PROVEN	152	86	96	95	38	0,5	-0,8	-1,5	-3,4	97	90		A166 AERODROME	R186 RADIUS	P189 PLUTOT	★★
FR53643161314	MISTIGRI	M107	PROVEN	80	52	92	111	140	1,8	-2,6	2,7	-2,2	100	112	C++	G563 GUINNESS	T136 TITI	E503 ERNEST	★
FR53642081119	OBAMA	O109	PROVEN	51	36	88	108	10	0,9	0,7	-1,2	-1,9	95	109	C++	I531 ICECREAM	D148 DICO	E112 ELTON	★
FR53642081118	OBUT	O108	PROVEN	82	55	92	107	34	0,4	-0,7	2,3	1,2	97	104	C+	I530 IMALDI	D117 DEMOCRATE	53642040206	★
FR53696010185	GAUGIN	G124	PROVEN	252	131	97	106	76	1,1	-1,5	1,3	-1,6	99	97	C+	V5			



SAANEN



TYPE / MORFOLOGÍA

To improve the udder quality of your herd
Para mejorar la calidad morfológica de las ubres de su rebaño

ID NUMBER	NAME	AI CODE	P/G	DTRS.	HERDS	REL.	IPC	MILK	PROT kg	PROT %	FAT KG	FAT %	IMC	SCS	CASEIN	SIRE	PAT. GRAN SIRE	MAT. GRAN SIRE	PRICE RANGE
FR53642040201	JAR	J101	PROVEN	392	171	98	123	-3	1,2	1,5	1,8	2,3	103	95	C++	A547 ARAMIS	R186 RADIUS	D514 DOMINO	★★★★
FR53717700402	FISCO**	F532	PROVEN	1224	251	99	130	55	2,5	0,8	1,2	-0,8	113	99	C+	T136 TITI	M128 MERVEILLEU	T104 TROMBONE	★★★★
FR57027340205	JOHO	J532	PROVEN	649	197	99	128	14	1,9	1,5	1,1	0,6	103	102	C++	V105 VIADUC	P305 PICROCOLE	57027307318	★★★
FR53643161304	MARCO	M106	PROVEN	132	84	94	119	77	1,9	-0,2	1	-2	108	95		G307 GALAX	U548 ULFON	53643120206	★★
FR36019305013	LITTLE	L134	PROVEN	236	124	97	115	38	1,6	0,3	-0,3	-2,1	110	107		E566 EXUBERANT	U548 ULFON	C138 CASTOR	★★
FR27034990016	EXUBERANT**	E566	PROVEN	1137	285	99	105	51	0,6	-1,1	1,6	-0,3	109	103		U548 ULFON	O179 OLANO	P131 PARFAIT	★★
FR57027361001	MAJESTIC	M501	PROVEN	51	34	89	90	57	0,5	-1,9	-1,4	-4,2	119	112		G307 GALAX	U548 ULFON	D102 DADDY	★
FR57027381009	OTAN	O186	PROVEN	82	55	92	110	-31	0,7	1,8	-1,6	-0,8	111	96	C+	I138 IROQUOIS	C117 CASIMIR	I122 ISLAND	★
FR24002817689	NIMO	N124	PROVEN	93	65	93	104	64	0,8	-1,4	1,5	-1,1	110	100	C+	G118 GULLI	B502 BALO	C157 CRABE	★
FR53507091001	POTIRON	P538	PROVEN	44	31	86	102	26	0,4	-0,2	0,1	-1	112	94		I530 IMALDI	D117 DEMOCRATE	F532 FISCO	★
FR29513680024	DEMOCRATE	D117	PROVEN	1072	285	99	99	16	0,5	0,1	-1,9	-2,9	108	87		R185 ROMUALD	L115 LAIR	3722501118	★
FR53621950057	LEGO	L183	PROVEN	118	68	95	97	78	0,4	-2,7	2,3	-1	109	108		E103 EALOR	V545 VICTORIEN	D117 DEMOCRATE	★
FR53725650405	LIN	L144	PROVEN	95	59	93	91	15	-0,3	-1	-0,5	-1,1	116	108		E566 EXUBERANT	U548 ULFON	D514 DOMINO	★

** : not available in Europe / no disponible para Europa



COMPONENTS / TASAS

To produce milk rich in protein and fat
Para una leche rica en proteína y materia grasa

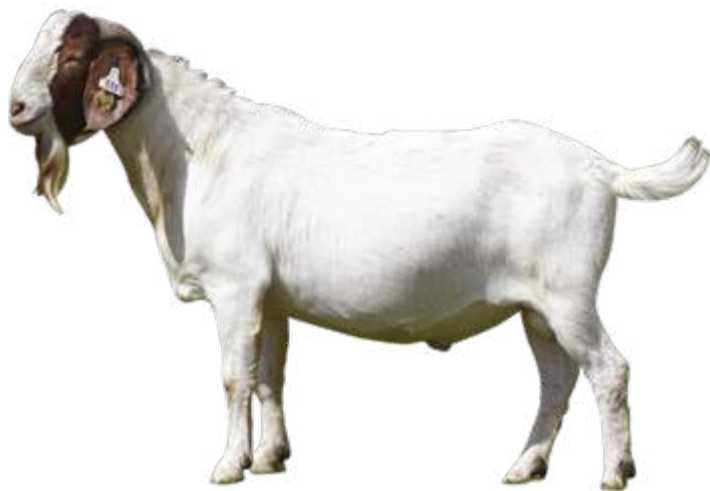
ID NUMBER	NAME	AI CODE	P/G	DTRS.	HERDS	REL.	IPC	MILK	PROT kg	PROT %	FAT KG	FAT %	IMC	SCS	CASEIN	SIRE	PAT. GRAN SIRE	MAT. GRAN SIRE	PRICE RANGE
FR53558481120	OUESSANT	O511	PROVEN	64	48	90	134	38	2,2	1,1	3	2	84	112	C+	I138 IROQUOIS	C117 CASIMIR	53558430040	□□□□
FR30053650080	LERON	L195	PROVEN	64	45	91	133	30	2	1,5	2,5	2	86	92	C+	E566 EXUBERANT	U548 ULFON	S182 SCARABEE	□□□
FR53643181189	OLERON	O154	PROVEN	30	22	83	127	-4	1,7	2	0,6	1	98	108	C++	F119 FRIPOUILLE	A547 ARAMIS	53643150317	□□□
FR24040033037	ICHOU	I116	PROVEN	320	152	98	120	7	1,2	1,2	1,1	1	99	109	C+	C157 CRABE	T136 TITI	24040070547	□□
FR57016550190	LARDON	L536	PROVEN	175	107	96	118	20	1,2	0,5	1,6	1	97	101	C++	F131 FRISSON	V101 VELOURS	B187 BABIBEL	□□
FR19568830104	IRO	I528	PROVEN	403	191	98	117	-23	0,8	1,8	0,2	1,1	100	99	C++	D148 DICO	T125 TOM	19568807048	□□
FR24018691030	PERIS	P145	PROVEN	72	39	89	116	13	0,7	0,3	2,8	2,6	105	96		F532 FISCO	T136 TITI	24018310010	□□
FR19568830136	ICECREAM	I531	PROVEN	506	201	99	113	8	0,9	0,9	0,1	-0,1	88	99	C++	D148 DICO	T125 TOM	19568807145	□□
FR24002833297	INKA**	I121	PROVEN	631	219	99	101	-21	-0,3	0,3	0,6	1,7	107	117		D116 DISCO	U195 UFUK	B187 BABIBEL	□
FR57690510050	GARENNE**	G136	PROVEN	530	212	99	101	-24	-0,1	0,7	-0,4	0,4	115	109	C++	B187 BABIBEL	P131 PARFAIT	8663604045	□

** : not available in Europe / no disponible para Europa





BOER



MANITU

MOMO
KALAHARI

Code IA / Código IA : E733

Code / Número : FR57662490003

Birthday / Nacimiento : 06/12/2008

BIRTH WEIGHT
PESO AL NACER

4.6 kg

WEIGHT 90 DAYS
PESO A LOS 90 DÍAS

24.2 kg

ADULT WEIGHT
PESO ADULTO

78 kg

AVERAGE PERFORMANCES OF 18 SONS RENDIMIENTO MEDIO DE 18 DESCENDIENTES

BIRTH WEIGHT
PESO AL NACER

3.3 kg (+/- 0.9 kg)

WEIGHT 70 DAYS
PESO A LOS 70 DÍAS

15.7 kg (+/- 4.5 kg)



MIRCO

MOMO
KIRA

Code IA / Código IA : E732

Code / Número : FR57662490002

Birthday / Nacimiento : 06/12/2008

BIRTH WEIGHT
PESO AL NACER

4.4 kg

WEIGHT 90 DAYS
PESO A LOS 90 DÍAS

17.5 kg

ADULT WEIGHT
PESO ADULTO

85 kg

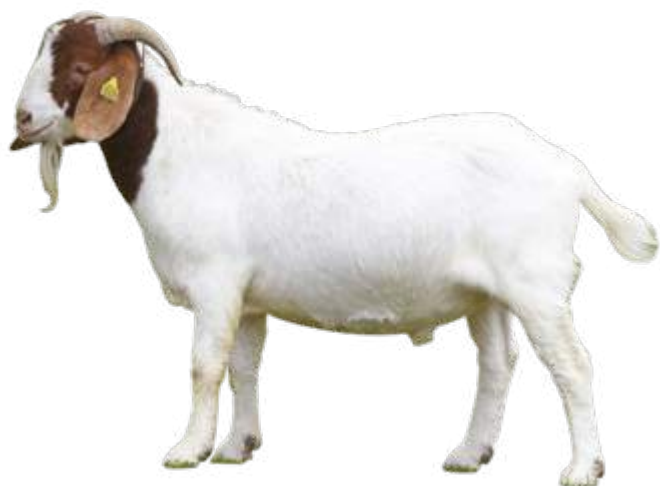
AVERAGE PERFORMANCES OF 34 SONS RENDIMIENTO MEDIO DE 34 DESCENDIENTES

BIRTH WEIGHT
PESO AL NACER

3.2 kg (+/- 0.9 kg)

WEIGHT 70 DAYS
PESO A LOS 70 DÍAS

14.1 kg (+/- 3.2 kg)



MIX

SENDEROS
KINA

Code IA / Código IA : E738

Code / Número : FR57662400003

Birthday / Nacimiento : 25/02/2010

BIRTH WEIGHT
PESO AL NACER

5.2 kg

WEIGHT 90 DAYS
PESO A LOS 90 DÍAS

22.1 kg

ADULT WEIGHT
PESO ADULTO

76 kg

AVERAGE PERFORMANCES OF 28 SONS RENDIMIENTO MEDIO DE 28 DESCENDIENTES

BIRTH WEIGHT
PESO AL NACER

3.4 kg (+/- 0.4 kg)

WEIGHT 70 DAYS
PESO A LOS 70 DÍAS

14.2 kg (+/- 4.0 kg)



BOER



DONI

NOBIS

LADY

Code IA / Código IA : E735

Code / Número : FR57662400004

Birthday / Nacimiento : 21/12/2009

BIRTH WEIGHT
PESO AL NACER

4.8 kg

WEIGHT 90 DAYS
PESO A LOS 90 DÍAS

23.6 kg

ADULT WEIGHT
PESO ADULTO

81 kg

AVERAGE PERFORMANCES OF 12 SONS RENDIMIENTO MEDIO DE 12 DESCENDIENTES

BIRTH WEIGHT
PESO AL NACER

2.9 kg (+/- 0.7 kg)

WEIGHT 70 DAYS
PESO A LOS 70 DÍAS

15.0 kg (+/- 3.5 kg)



ISOGONE

MACGREGORS

DAMON

AMANI POPPY

Code IA / Código IA : I740

Code / Número : FR53636830361

Birthday / Nacimiento : 12/02/2013

BIRTH WEIGHT
PESO AL NACER

5.5 kg

WEIGHT 90 DAYS
PESO A LOS 90 DÍAS

19.8 kg

ADULT WEIGHT
PESO ADULTO

81 kg



JEFFROI

BENGARA F E101

BENGARA F C001

Code IA / Código IA : J741

Code / Número : FR57598440399

Birthday / Nacimiento : 27/01/2014

BIRTH WEIGHT
PESO AL NACER

4.5 kg

WEIGHT 90 DAYS
PESO A LOS 90 DÍAS

21.3 kg

ADULT WEIGHT
PESO ADULTO

79 kg



GOAT EVENTS CALENDAR CALENDARIO EVENTOS CAPRINOS



AQUITANIMA GOAT TOUR 9 TO 12 OF MAY 2023 AQUITANIMA TOUR CAPRINO 9 AL 12 DE MAYO 2023

from / desde Poitiers

(Capgènes, 4 different goat farms / 4 diferentes caprinocultores, INRAE)

<https://aquitanimatours2023.teamresa.net>



CAPR'INOV 21, 22 & 23 OF NOVEMBER / NOVIEMBRE, IN NIORT

the biggest goat fair in the world – la mayor feria caprina del mundo

1 day visit on the 21st / 1 día de visitas el 21

International visitors from 30 countries / Visitantes internacionales de 30 países

REGISTER HERE / REGISTRESE AQUÍ : [CAPR'INOV 2023 \(teamresa.net\)](https://teamresa.net)



TRAININGS / FORMACIONES

GOAT AI TRAINING / CURSO DE INSEMINACIÓN EN CAPRINOS

FROM THE 28TH OF AUGUST TIL 1ST OF SEPTEMBER 2023
DEL 28 DE AGOSTO AL 1 DE SEPTIEMBRE 2023

Get trained in insemination to optimize your genetic investement
Fórmese en inseminación para optimizar su inversión genética

5 days training in France, Poitiers area
5 días de formación en Francia, alrededor de Poitiers

Theory & practicing / Teoría y práctica



DISCOVER THE PROGRAMME HERE
DESCUBRE EL PROGRAMA AQUÍ :



REGISTER HERE REGÍSTRESE AQUI : <https://forms.office.com/e/xB8RxnRD1h>

Other trainings : cheese and milk technicis, herd strategy...
Otras formaciones : queso y tecnicas lecheras, estrategia de rebaño...

CONTACT US TO KNOW MORE !
CONTACTESE CON NOSOTROS PARA SABER MÁS !

Join us on



GERMANY

Osterkrug 20
27283 Verden
Germany

Phone +49 4231 679 0

FRANCE

4 rue Eric Tabarly
35538 Noyal sur Vilaine Cedex
France

Phone +33 2 99 85 21 40

info@synetics.world
www.synetics.world

SYNETICS